

การวิเคราะห์ความเสี่ยงจากการดำเนินงาน

จากการรายงานพบว่าผลการจัดซื้อจัดจ้าง ประจำปี ๒๕๖๓ ไตรมาส ๑(ต.ค.๖๒-พ.ย.๖๒) งานพัสดุทั้ง ๕ ครั้ง สามารถวิเคราะห์ผลการจัดซื้อจัดจ้าง ได้ดังนี้

๑. จำแนกตามประเภทการจัดซื้อจัดหา พบว่า การดำเนินการจัดซื้อจัดจ้างตามแผน ประจำปี ๒๕๖๒ จำนวนทั้งหมด ๑,๖๗๑ รายการ เป็นเงิน ๑๘,๖๐๙,๑๙๕.๗๒(สิบแปดล้านหกแสนเก้าพันหนึ่งร้อยเก้าสิบบาทเจ็ดสิบสองสตางค์) ได้ดำเนินการแล้ว จำนวน ๑,๖๘๖ รายการ จำนวนเงินทั้งสิ้น ๑๗,๘๕๔,๓๘๓.๖๑ บาท(สิบเจ็ดล้านแปดแสนห้าหมื่นสี่พันสามร้อยแปดสิบบาทหกสิบเอ็ดสตางค์)

๒. จำแนกตามวิธีการจัดซื้อจัดจ้าง พบว่าการดำเนินการจัดซื้อจัดจ้าง จำนวน ๑,๖๗๑ รายการ โดยวิธีเฉพาะเจาะจง รวมเป็นเงิน ๑๗,๘๕๔,๓๘๓.๖๑ บาท(สิบเจ็ดล้านแปดแสนห้าหมื่นสี่พันสามร้อยแปดสิบบาทหกสิบเอ็ดสตางค์) และวิธีประกวดราคา e-bidding จำนวน ๑ รายการ เป็นเงิน ๖๘๔,๐๐๐.๐๐บาท(หกแสนแปดหมื่นสี่พันบาทถ้วน)

๓. ร้อยละของการประหยัดงบประมาณที่จัดซื้อจัดจ้าง

๓.๑ คลังวัสดุเวชภัณฑ์ยา จำนวน ๓๔๒ รายการ จัดซื้อทั้งหมด ๕๒๑ รายการ จำนวนเงินตามแผน ๙,๘๗๘,๔๔๘.๒๖บาท ดำเนินการตามใบสั่งซื้อ เป็นเงิน ๘,๕๘๖,๗๔๖.๒๒บาท ยังเหลือเงินตามแผน ๑,๒๙๑,๗๐๒.๐๔บาท คิดเป็นร้อยละ ๗.๔๖

๓.๒ คลังวัสดุวิทยาศาสตร์การแพทย์ จำนวน ๑๒๕ รายการ จัดซื้อจัดจ้างทั้งหมด ๑๐๓ รายการ จำนวนเงินตามแผน ๔,๑๓๕,๗๐๔.๐๐บาท ดำเนินการตามใบสั่งซื้อสั่งจ้าง ๓,๗๗๑,๙๖๓.๐๐ บาท ยังเหลือเงินตามแผน ๓๖๓,๗๔๑.๐๐บาท คิดเป็นร้อยละ ๘.๘๘

๓.๓ คลังวัสดุวัสดุทั่วไป จำนวน ๕๙๘ รายการ จัดซื้อจัดจ้างทั้งหมด ๕๒๒ รายการ จำนวนเงินตามแผน ๓,๘๕๓,๔๔๗.๐๐บาท ดำเนินการตามใบสั่งซื้อสั่งจ้าง เป็นเงิน ๓,๒๕๓,๓๒๔.๒๘ บาท ยังเหลือเงินตามแผน ๖๐๐,๑๒๒.๗๒ บาท คิดเป็นร้อยละ ๑๕.๘๕

๓.๔ คลังวัสดุวัสดุทันตกรรม จำนวน ๗๖ รายการ จัดซื้อจัดจ้างทั้งหมด ๑๒๐ รายการ จำนวนเงินตามแผน ๘๔๗,๗๘๑.๓๐บาท ดำเนินการตามใบสั่งซื้อสั่งจ้าง เป็นเงิน ๓๐๖,๙๑๒.๙๒บาท ยังเหลือเงินตามแผน ๕๔๐,๘๖๘.๐๘บาท คิดเป็นร้อยละ ๖๓.๘

๓.๕ คลังวัสดุวัสดุการแพทย์ จำนวน ๔๔๐ รายการ จัดซื้อทั้งหมด ๓๕๐ รายการ จำนวนเงินตามแผน ๑,๖๘๑,๓๗๕.๑๖บาท ดำเนินการตามใบสั่งซื้อสั่งจ้าง เป็นเงิน ๑,๓๗๙,๙๘๔.๕๙บาท ยังเหลือเงินตามแผน ๓๐๑,๓๙๐.๕๗บาท คิดเป็นร้อยละ ๑๗.๙๓

๔. ร้อยละของจำนวนรายการจำแนกตามวิธีการที่จัดซื้อจัดจ้าง พบว่าการจัดซื้อจัดจ้าง จัดทำโดยวิธีเฉพาะเจาะจง จำนวน ๑,๖๘๖ รายการ คิดเป็นเงิน ๑๗,๘๕๔,๓๘๓.๖๑ คิดเป็นร้อยละ ๑๐๐.๙๐ และวิธีประกวดราคาอิเล็กทรอนิกส์ e-bidding จำนวน ๑ รายการ เป็นเงิน ๖๘๔,๐๐๐.๐๐บาท คิดเป็นร้อยละ ๑๐๐

๕. ร้อยละของจำนวนเงินตามแผนเงินบำรุงจำแนกตามวิธีการจัดซื้อจัดจ้างพบว่าการ ดำเนินการจัดซื้อจัดจ้าง จำนวน ๑,๖๗๑ รายการ ได้ดำเนินการจัดหาพัสดุโดยวิธีเฉพาะเจาะจง คิดเป็นเงิน จำนวน ๑,๖๘๖ รายการ คิดเป็นเงิน ๑๗,๘๕๔,๓๘๓.๖๑ คิดเป็นร้อยละ ๙๕.๙๕

จากการดำเนินการจัดหาพัสดุด้วยเงินบำรุง ประจำปี ๒๕๖๒ จำนวน ๑,๖๗๑ รายการและได้ดำเนินการจัดซื้อจัดจ้างแล้วจำนวน ๑,๖๘๖ รายการ ยังดำเนินการจัดซื้อไม่ครบถ้วนทุกประเภทเนื่องจากพัสดุบางอย่างมีรายการสำรองคงคลัง แต่ก็มีพัสดุบางอย่างที่ไม่มีรายการในแผนจัดซื้อจัดจ้าง ซึ่งหน่วยงานพัสดุจะต้องดำเนินการจัดซื้อจัดจ้างเพื่อให้มีพัสดุบริการเจ้าหน้าที่และผู้ป่วยในการมารับบริการ และดำเนินการรายงานการปรับแผนและในปีงบประมาณ ๒๕๖๓ ต้องทำการสำรวจความต้องการใช้ของทุกหน่วยงานให้ครอบคลุมและจัดซื้อตามแผนอย่างเคร่งครัด

จึงเรียนมาเพื่อโปรดทราบ

กัทธก วัฒนกิจ
(นางสาวกิ่งดาว น้อยทิม)
เจ้าหน้าที่

-เห็นควรนำเสนอผู้บริหารและปิดประกาศเผยแพร่ต่อไป

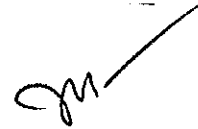


หัวหน้าเจ้าหน้าที่

(นางเจียมใจ เนตรดี)

พยาบาลวิชาชีพชำนาญการ

- ทราบ,ดำเนินการ



(นายพงศธร เหลือหลาย)

ผู้อำนวยการโรงพยาบาลศรีนคร

แนวทางการวิเคราะห์ความเสี่ยงและแนว
ทางการแก้ไขจะนำไปสู่การปรับปรุง
การจัดซื้อ จัดจ้าง ในปีงบประมาณ ๒๕๖๓

- คลังวัสดุยา
- คลังวัสดุทันตกรรม
- คลังวัสดุการแพทย์
- คลังวัสดุทั่วไป
- คลังวัสดุวิทยาศาสตร์การแพทย์

แนวทางการวิเคราะห์ความเสี่ยง

ด้านการจัดซื้อ จัดจ้าง

ภาพรวม 5 รายการ

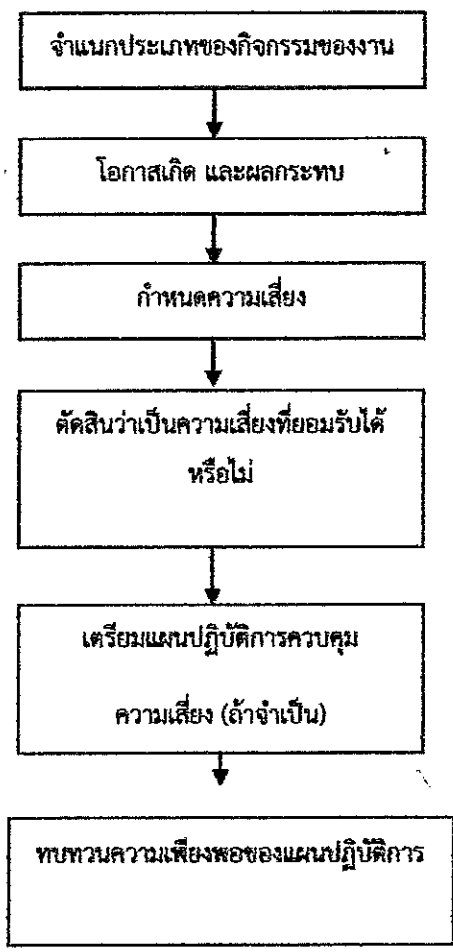
โรงพยาบาลศรีนคร

การวิเคราะห์ความเสี่ยง “การจัดซื้อจัดจ้าง” เกี่ยวกับการปฏิบัติงานที่อาจเกิดผลประโยชน์ทับซ้อน

หมายถึง กระบวนการประเมินโอกาสและความรุนแรง ที่จะเกิดขึ้นกับบุคคล/องค์กรหรืองานราชการ ที่ได้รับผลกระทบ ทั้งทางตรงและทางอ้อม กับความเสี่ยงตามสภาวะการณ์ที่เกิดขึ้น อันเกิดจากผลประโยชน์ทับซ้อน ของการในการจัดซื้อจัดจ้างพัสดุ ของโรงพยาบาลศรีนคร สำนักงานสาธารณสุขจังหวัดสุโขทัย

กระบวนการประเมินความเสี่ยง

ขั้นตอนพื้นฐานของการประเมินความเสี่ยง



การประเมินความเสี่ยงโดยใช้ตารางเมทริกซ์

โอกาสที่จะเกิด

- มีโอกาสมาก (5)
- เป็นไปได้มาก (4)
- น่าจะเป็นไปได้ (3)
- โอกาสค่อนข้างน้อย (2)
- ไม่น่าที่จะเกิดขึ้น (1)

ละเลยได้ (1) กระทบเล็กน้อย (2) กระทบปานกลาง (3) กระทบมาก (4) ร้ายแรง (5)

ผลกระทบ

คั้งประเมินความเสี่ยง (Risk Assessment Matrix)

Risk Assessment Matrix			ความเป็นไปได้				
			ต่ำมาก/ น้อยมาก	ต่ำ/น้อย	ปาน กลาง	สูง/บ่อย	สูงมาก/ บ่อยมาก
			1	2	3	4	5
ผลกระทบ/ ความรุนแรง	สูงมาก	5	5	10	15	20	25
	สูง	4	4	8	12	16	20
	ปานกลาง	3	3	6	9	12	15
	ต่ำ / น้อย	2	2	4	6	8	10
	ไม่เป็น สาระสำคัญ / น้อยมาก	1	1	2	3	4	5
			ระดับความเสี่ยง				

การให้นิยามโอกาส

โอกาสของในการเกิดความเสี่ยง	นิยาม
สูงมาก Highly (5)	มีการปฏิบัติเช่นนี้เป็นประจำ $\geq 80\%$
สูง likely (4)	มีการปฏิบัติเช่นนี้ ประมาณ 60 - 79%
ปานกลาง possible (3)	มีการปฏิบัติเช่นนี้ ประมาณ 30 - 59%
น้อย unlikely (2)	มีการปฏิบัติเช่นนี้ ประมาณ 10 - 29%
น้อยมาก Rare (1)	มีการปฏิบัติเช่นนี้ $< 10\%$

การให้นิยามผลกระทบ/ความรุนแรง

ผลกระทบ/ความรุนแรงจาก ความเสี่ยง	นิยาม
สูงมาก Highly (5)	เกิดความเสียหายแก่องค์กร/บุคลากร ในระดับสูงมาก คือ ทำให้องค์กรเสียผลประโยชน์ทางการเงิน งบประมาณในการจัดซื้อจัดจ้าง และเจ้าหน้าที่ที่มีความผิด ที่เกี่ยวกับวินัย และอาญา
สูง likely (4)	เกิดความเสียหายแก่องค์กรในระดับสูง คือ ทำให้องค์กรขาดโอกาสในการรับข้อเสนอจากผู้ประกอบการรายอื่นที่ไม่ใช่ญาติของเจ้าหน้าที่ และเจ้าหน้าที่ที่มีความเสี่ยงสูงที่จะกระทำผิดต่อกฎหมายเกี่ยวกับผลประโยชน์ทับซ้อน
ปานกลาง possible (3)	เกิดความเสียหายแก่องค์กร คือ ได้รับของไม่ตรงตามคุณลักษณะที่มีการจัดซื้อจัดจ้างและมีมูลค่าค่อนข้างสูง
น้อย unlikely (2)	เกิดความเสียหายแก่องค์กรน้อย คือ ได้รับของล่าช้า หรือไม่ครบตามจำนวนที่มีมูลค่าเล็กน้อย
น้อยมาก Rare (1)	เกิดความเสียหายแก่องค์กรน้อยมาก คือ การปฏิบัติผิดขั้นตอนของการจัดซื้อจัดจ้างเล็กน้อย

ระดับความเสี่ยงจากตารางเมทริกซ์

ระดับความเสี่ยง	ระดับคะแนน	ความหมาย
ความเสี่ยงสูงมาก	17-25	ระดับที่ไม่สามารถยอมรับได้เป็นต้องเร่งจัดการความเสี่ยงให้อยู่ในระดับที่ยอมรับได้ทันที
ความเสี่ยงสูง	10-16	ระดับที่ไม่สามารถยอมรับได้โดยต้องจัดการความเสี่ยงเพื่อให้อยู่ในระดับที่ยอมรับได้ต่อไป
ความเสี่ยงปานกลาง	4-9	ระดับที่พอยอมรับได้ แต่ต้องมีการควบคุม เพื่อป้องกันไม่ให้ความเสี่ยงเคลื่อนย้ายไปยังระดับที่ยอมรับไม่ได้
ความเสี่ยงต่ำ	1-3	ระดับที่ยอมรับได้ โดยไม่ต้องควบคุมความเสี่ยง ไม่ต้องมีการจัดการเพิ่มเติม

การวิเคราะห์ความเสี่ยง "การจัดซื้อจัดจ้าง" เกี่ยวกับการปฏิบัติงานที่อาจเกิดผลประโยชน์ทับซ้อน

สรุปลักษณะความเสี่ยง 5 รายการ

ลักษณะความเสี่ยง	โอกาสเกิด	ผลกระทบ	ระดับคะแนน	ระดับความเสี่ยง
1.เจ้าหน้าที่เรียกรับผลประโยชน์จากผู้เข้ามายื่นเสนอราคาการจัดซื้อจัดจ้างทางอิเล็กทรอนิกส์	2	5	10	สูง
2.เจ้าหน้าที่สั่งซื้อพัสดุ สั่งของจากญาติสายตรง (บิดา มารดา สามี ภรรยาและบุตร)	1	4	4	ปานกลาง
3. เจ้าหน้าที่ในหน่วยงานสร้างตัวแทน เพื่อเข้ามาติดต่อซื้อขาย เจ้าหน้าที่พัสดุ และการจัดซื้อจัดจ้างในองค์กร	1	4	4	ปานกลาง
4. เจ้าหน้าที่ไม่ปฏิบัติตามระเบียบการจัดซื้อจัดจ้าง เช่น การแบ่งซื้อแบ่งจ้าง	1	4	4	ปานกลาง
5. การจัดทำแผนจัดซื้อจัดจ้างประจำปี ยังไม่ครอบคลุมเนื่องจากมีโครงการจำเป็นเร่งด่วนที่ต้องดำเนินการระหว่างปี แควงเงินที่จัดซื้อไม่เกินแผนที่ดำเนินการไว้	3	1	3	ต่ำ