

## รายงานการวิเคราะห์ผลการจัดซื้อจัดจ้าง ของโรงพยาบาลศรีนคร ประจำปีงบประมาณ พ.ศ.๒๕๖๒

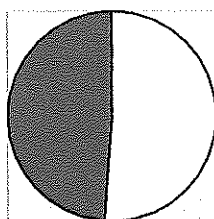
โรงพยาบาลศรีนคร ได้ดำเนินการจัดซื้อ จัดจ้าง จัดหา พัสดุ ครุภัณฑ์ ที่ดินและสิ่งก่อสร้าง ตามที่ได้รับจัดสรรงบประมาณตามพระราชบัญญัติงบประมาณรายจ่ายประจำปี พ.ศ.๒๕๖๒ และได้รับจัดสรรงบประมาณจากเงินนอกงบประมาณตามแผนงาน/โครงการต่าง ๆ ภายใต้ความโปร่งใส เป็นธรรม และตรวจสอบได้ เป็นไปตามพระราชกฤษฎีกาว่าด้วยหลักเกณฑ์และวิธีการบริหารกิจการบ้านเมืองที่ดี พ.ศ.๒๕๖๐ พระราชบัญญัติการจัดซื้อจัดจ้างและการบริหารพัสดุภาครัฐ พ.ศ.๒๕๖๐ ระเบียบกระทรวงการคลังว่าด้วยการจัดซื้อจัดจ้างและการบริหารพัสดุภาครัฐ พ.ศ.๒๕๖๐ และภายใต้กฎหมายและระเบียบที่เกี่ยวข้อง

โรงพยาบาลศรีนคร หน่วยการจัดซื้อจัดจ้าง ได้จัดทำรายงานผลการวิเคราะห์ผลการจัดซื้อจัดจ้างประจำปี ๒๕๖๒ จากข้อมูลการจัดซื้อจัดจ้างเงินงบประมาณและเงินนอกงบประมาณ ทุกวิธีการ เพื่อให้เป็นไปตามเกณฑ์มาตรฐานการประเมินคุณธรรมและความโปร่งใสในการดำเนินงานของหน่วยงานภาครัฐ(Integrity and Transparency Assessment:ITA) ที่กำหนดให้ส่วนราชการวิเคราะห์ร้อยละของจำนวนโครงการที่ดำเนินการในปี พ.ศ.๒๕๖๒ จำแนกตามวิธีการจัดซื้อจัดจ้าง ทั้งนี้เพื่อเป็นการวิเคราะห์ความเสี่ยงในการทุจริตคอร์รัปชันและเป็นข้อมูลในการวางแผนจัดทำแผนปฏิบัติการจัดซื้อจัดจ้างในปีงบประมาณต่อไป

โดยรายงานการวิเคราะห์การจัดซื้อจัดจ้างนี้ประกอบด้วยผลการวิเคราะห์เชิงปริมาณ ปัญหาอุปสรรค ข้อจำกัดในการจัดซื้อจัดจ้าง การประหยัดงบประมาณ แนวทางปรับปรุงประสิทธิภาพของการจัดหาพัสดุ โดยมีรายละเอียดดังนี้

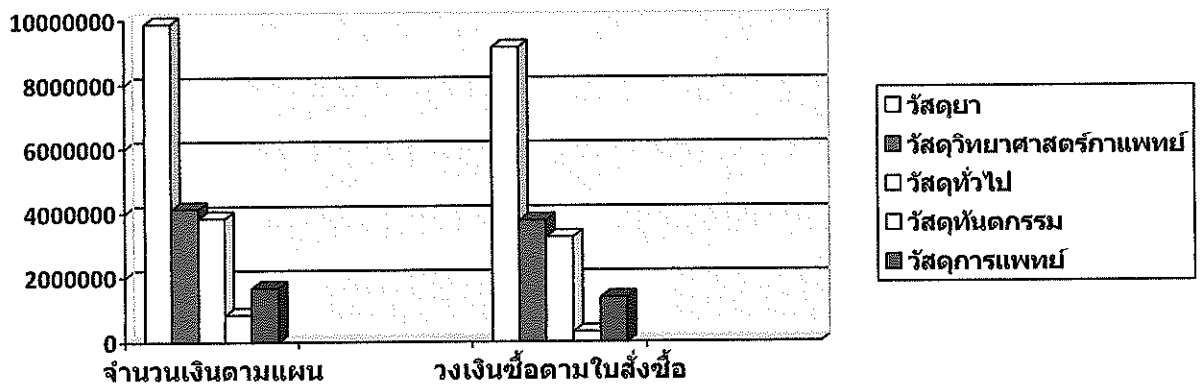
### ๑. จำแนกตามประเภทการจัดซื้อจัดจ้าง

ลำดับ	ประเภท	รายการ แผน/ซื้อจริง	จำนวนเงิน ตามแผน	จำนวนที่ทำ ใบสั่งซื้อ สั่งจ้าง
๑	วัสดุเวชภัณฑ์ยา	๓๔๒/๕๒๑	๙,๘๗๘,๔๔๘.๒๖	๙,๑๔๒,๑๙๘.๘๒
๒	วัสดุวิทยาศาสตร์การแพทย์	๑๒๕/๑๐๓	๔,๑๓๕,๗๐๔	๓,๗๗๑,๙๖๓.๐๐
๓	วัสดุทั่วไป	๖๘๘/๕๙๒	๓,๘๕๓,๔๔๗	๓,๒๕๓,๓๒๔.๒๘
๔	วัสดุทันตกรรม	๗๖/๑๒๐	๘๔๗,๗๘๑.๓๐	๓๐๖,๙๑๒.๙๒
๕	วัสดุการแพทย์	๔๔๐/๓๕๐	๑,๖๘๑,๓๗๕.๑๖	๑,๓๗๙,๙๘๔.๕๙
		๑,๖๗๑/๑,๖๘๖	๑๘,๖๐๙,๑๙๕.๗๒	๑๗,๘๕๔,๓๘๓.๖๑



□ จำนวนเงินตามแผน  
■ จำนวนที่จัดซื้อจัดหา

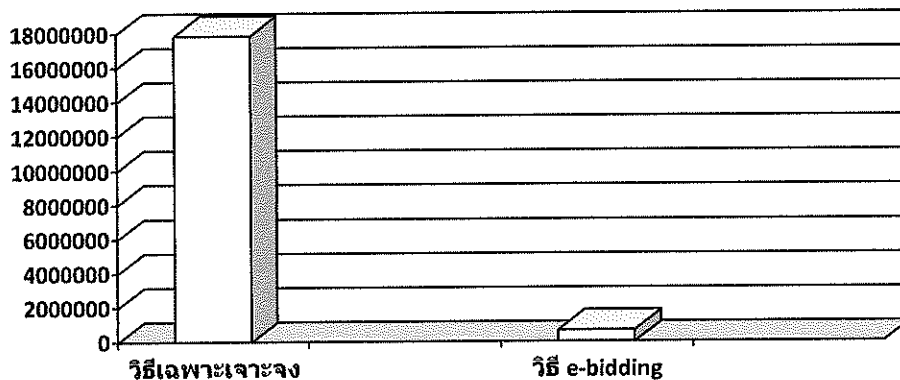
ภาพที่ ๑ แสดงสัดส่วนจำนวนเงินที่ได้รับตามแผนประจำปี ๒๕๖๒ ระหว่างการจัดซื้อแต่ละหน่วยคลัง



ภาพที่ ๒ แสดงสัดส่วนระหว่างเงินที่ได้รับตามแผนปีงบประมาณ ๒๕๖๒ กับจำนวนการจัดซื้อจัดจ้างของแต่ละหน่วยคลัง

๒. จำแนกตามวิธีจัดซื้อจัดจ้าง

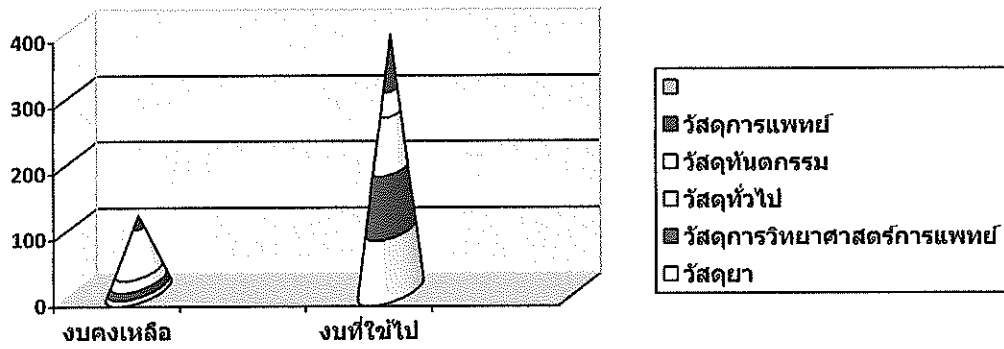
ลำดับ	วิธีการจัดซื้อจัดจ้าง	จำนวนโครงการ	จำนวนเงิน(บาท)
๑	วิธีประกวดราคาอิเล็กทรอนิกส์ (e-bidding)	๑	๖๘๔,๐๐๐.๐๐
๒	วิธีคัดเลือก		
๓	วิธีเฉพาะเจาะจง	๑,๖๗๑	๑๗,๘๕๔,๓๘๓.๖๑



ภาพที่ ๓ แสดงสัดส่วนวิธีการจัดซื้อจัดจ้าง

๓. ร้อยละของการประหยัดงบประมาณที่จัดซื้อจัดจ้าง

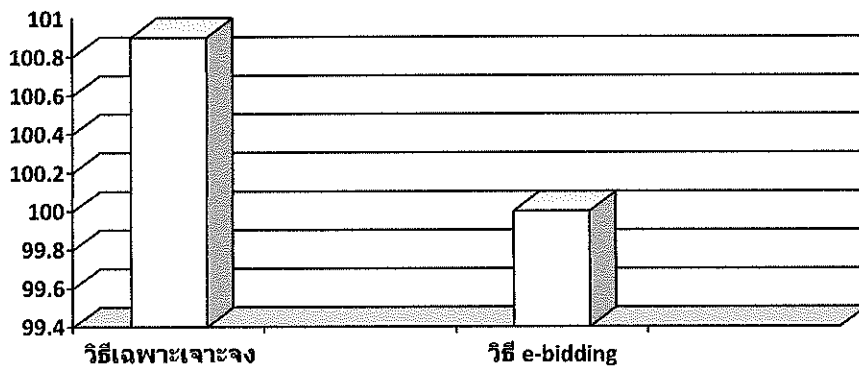
ลำดับ	ประเภท	รายการ แผน/ซื้อจริง	จำนวนเงิน ตามแผน	จำนวนที่ทำ ใบสั่งซื้อ สั่งจ้าง	งบตามแผน ที่ยังคงเหลือ	คิดเป็น ร้อยละ
๑	วัสดุเวชภัณฑ์ยา	๓๔๒/๕๒๑	๙,๘๗๘,๔๔๘.๒๖	๙,๑๔๒,๑๙๘.๘๒	๗๓๖,๒๔๙.๔๔	๗.๔๖
๒	วัสดุวิทยาศาสตร์การแพทย์	๑๒๕/๑๐๓	๔,๑๓๕,๗๐๔.๐๐	๓,๗๗๑,๙๖๓.๐๐	๓๖๓,๗๔๑.๐๐	๘.๘๘
๓	วัสดุทั่วไป	๖๘๘/๕๙๒	๓,๘๕๓,๔๔๗.๐๐	๓,๒๕๓,๓๒๔.๒๘	๖๐๐,๑๒๒.๗๒	๑๕.๕๘
๔	วัสดุทันตกรรม	๗๖/๑๒๐	๘๔๗,๗๘๑.๓๐	๓๐๖,๙๑๒.๙๒	๕๔๐,๘๖๘.๐๘	๖๓.๘๐
๕	วัสดุการแพทย์	๔๔๐/๓๕๐	๑,๖๘๑,๓๗๕.๑๖	๑,๓๗๙,๙๘๔.๕๙	๓๐๑,๓๙๐.๕๗	๑๗.๙๓
		๑,๖๗๑/๑,๖๘๖	๑๘,๖๐๙,๑๙๕.๗๒	๑๗,๘๕๔,๓๘๓.๖๑	๗๕๔,๘๑๒.๑๑	๔.๐๕



ภาพที่ ๔ แสดงร้อยละของการประหยัดงบประมาณที่จัดซื้อจัดจ้าง

๔. ร้อยละของจำนวนโครงการจำแนกตามวิธีจัดซื้อจัดจ้าง

ลำดับ	วิธีการจัดซื้อจัดจ้าง	จำนวนโครงการทั้งหมด	จำนวนที่จัดซื้อจัดจ้าง(โครงการ)	คิดเป็นร้อยละ
๑	วิธีประกวดราคาอิเล็กทรอนิกส์ (e-bidding)	๑	๑	๑๐๐
๒	วิธีคัดเลือก			
๓	วิธีเฉพาะเจาะจง	๑,๖๗๑	๑,๖๘๖	๑๐๐.๙๐



๕. ร้อยละของจำนวนงบประมาณจำแนกตามวิธีการจัดซื้อจัดจ้าง วิธีเฉพาะเจาะจง

ลำดับ	ประเภท	รายการแผน/ซื้อจริง	จำนวนเงินตามแผน	จำนวนที่ทำใบสั่งซื้อสั่งจ้าง	งบตามแผนที่ยังคงเหลือ	คิดเป็นร้อยละ
๑	วัสดุเวชภัณฑ์ยา	๓๔๒/๕๒๑	๙,๘๗๘,๔๔๘.๒๖	๙,๑๔๒,๑๙๘.๘๒	๗๓๖,๒๔๙.๔๔	๗.๔๖
๒	วัสดุวิทยาศาสตร์การแพทย์	๑๒๕/๑๐๓	๔,๑๓๕,๗๐๔.๐๐	๓,๗๗๑,๙๖๓.๐๐	๓๖๓,๗๔๑.๐๐	๘.๘๘
๓	วัสดุทั่วไป	๖๘๘/๕๙๒	๓,๘๕๓,๔๔๗.๐๐	๓,๒๕๓,๓๒๔.๒๘	๖๐๐,๑๒๒.๗๒	๑๕.๕๘
๔	วัสดุทันตกรรม	๗๖/๑๒๐	๘๔๗,๗๘๑.๓๐	๓๐๖,๙๑๒.๙๒	๕๔๐,๘๖๘.๐๘	๖๓.๘๐
๕	วัสดุการแพทย์	๔๔๐/๓๕๐	๑,๖๘๑,๓๗๕.๑๖	๑,๓๗๙,๙๘๔.๕๙	๓๐๑,๓๙๐.๕๗	๑๗.๙๓
	รวมทั้งสิ้น	๑,๖๗๑/๑,๖๘๖	๑๘,๖๐๙,๑๙๕.๗๒	๑๗,๘๕๔,๓๘๓.๖๑	๗๕๕,๘๑๒.๑๑	๔.๐๖