



ตารางแสดง จำนวนและอัตราป่วยด้วยโรคที่ต้องเฝ้าระวังทางระบาดวิทยา  
ระหว่างวันที่ 1 มกราคม - 31 สิงหาคม 2563 อำเภอสครินคร จ.สุโขทัย จำแนกรายตำบล



ชื่อโรค	รวมอำเภอสครินคร		ค่ามัธยฐาน (57 - 61)	สครินคร		นครเดิฐ		น้ำขุม		คลองมะพลับ		หนองบัว	
	จำนวน (คน)	อัตรา/ แสน		จำนวน(คน)	อัตรา/แสน	จำนวน(คน)	อัตรา/แสน	จำนวน (คน)	อัตรา/แสน	จำนวน (คน)	อัตรา/แสน	จำนวน (คน)	อัตรา/แสน
อุจจาระร่วง	221	848.21	1349.10	44	708.88	47	870.85	61	1122.97	51	848.59	18	598.21
ปอดบวม	29	111.30	305.40	8	128.89	4	74.12	5	92.05	10	166.39	2	66.47
ไข้หวัดใหญ่	15	57.57	243.90	3	48.33	4	74.12	2	36.82	3	49.92	3	99.70
DHF.Total	10	38.38	64.10	1	16.11	5	92.64	2	36.82	1	16.64	1	33.23
สุกใส	7	26.87	52.70	4	64.44	1	18.53	2	36.82	0	0	0	0
STD.Total	3	11.5		0	0	0	0	0	0	2	33.28	1	33.23
ตาแดง	2	7.68	64.10	1	16.11	0	0	0	0	0	0	0	0
มือเท้าปาก	1	3.84	52.70	0	0	0	0	1	18.41	0	0	0	0
อาหารเป็นพิษ	1	3.84	166.70	0	0	0	0	0	0	1	16.64	0	0

จากตารางพบว่า จำนวนและอัตราป่วยด้วยโรคที่ต้องเฝ้าระวังทางระบาดวิทยามากที่สุดประจำเดือนสิงหาคม คือ โรคอุจจาระร่วง จำนวนผู้ป่วยเท่ากับ 221 ราย อัตราป่วยเท่ากับ 848.21 ต่อประชากรแสนคน (ค่ามัธยฐานย้อนหลัง 5 ปี = 1349.10) แสดงให้เห็นว่าโรคอุจจาระร่วงยังคงเป็นปัญหาที่สำคัญเกี่ยวกับโรคที่ต้องเฝ้าระวังทางระบาดวิทยามากที่สุดของเดือนสิงหาคม รองลงมาคือโรคปอดบวม จำนวนผู้ป่วยเท่ากับ 29 ราย อัตราป่วย 111.30 ต่อประชากรแสนและโรคไข้หวัดใหญ่ จำนวนผู้ป่วยเท่ากับ 15 ราย อัตราป่วยเท่ากับ 57.57 ต่อประชากรแสนคนตามลำดับ

และพบว่าตำบลที่มีอัตราผู้ป่วยโรคอุจจาระร่วงมากที่สุดคือ ตำบลน้ำขุม อัตราป่วย 1122.97 ประชากรแสนคน รองลงมาคือ ตำบลนครเดิฐ อัตราป่วยเท่ากับ 870.85 ต่อประชากรแสนคน และตำบลคลองมะพลับ อัตราป่วยเท่ากับ 848.59 ต่อประชากรแสนคน ตามลำดับ



ตารางแสดง จำนวนและอัตราป่วยด้วยโรคที่ต้องเฝ้าระวังทางระบาดวิทยา  
ระหว่างวันที่ 1 – 31 สิงหาคม 2563 อำเภอศรีนคร จ.สุโขทัย จำแนกรายตำบล



ชื่อโรค	รวมอำเภอศรีนคร		ค่ามัธยฐาน (56-60)	ศรีนคร		นครเดิฐ		น้ำชุม		คลองมะพลับ		หนองบัว	
	จำนวน (คน)	อัตรา/ แสน		จำนวน(คน)	อัตรา/แสน	จำนวน(คน)	อัตรา/แสน	จำนวน (คน)	อัตรา/แสน	จำนวน (คน)	อัตรา/แสน	จำนวน (คน)	อัตรา/แสน
อุจจาระร่วง	24	92.11	1349.10	9	145.00	5	92.64	4	73.64	6	99.83	0	0
ปอดบวม	6	23.03	64.10	0	0	0	0	2	36.82	3	49.92	1	33.23
DHF.Total	4	15.35	64.10	0	0	2	37.06	0	0	1	16.64	1	33.23
สุกใส	1	3.84	52.70	1	16.11	0	0	0	0	0	0	0	0

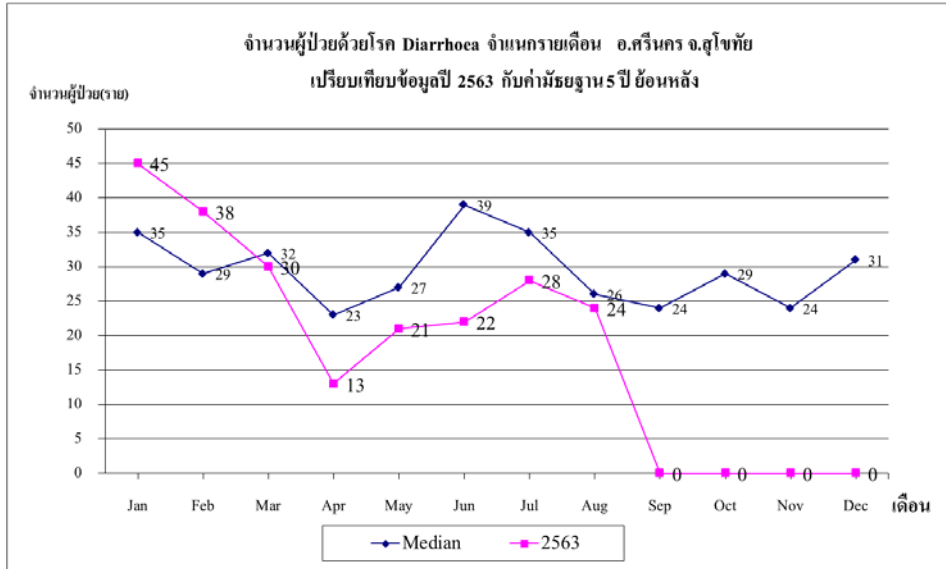
จากตารางพบว่า จำนวนและอัตราป่วยด้วยโรคที่ต้องเฝ้าระวังทางระบาดวิทยามากที่สุดประจำเดือนสิงหาคม คือ โรคอุจจาระร่วง จำนวนผู้ป่วยเท่ากับ 24 ราย อัตราป่วยเท่ากับ 92.11 ต่อประชากรแสนคน (ค่ามัธยฐานย้อนหลัง 5 ปี = 1349.10) แสดงให้เห็นว่าโรคอุจจาระร่วงยังคงเป็นปัญหาที่สำคัญเกี่ยวกับโรคที่ต้องเฝ้าระวังทางระบาดวิทยามากที่สุดของเดือนสิงหาคม รองลงมาคือโรคปอดบวม จำนวนผู้ป่วย 6 ราย อัตราป่วยเท่ากับ 23.03 ต่อประชากรแสนคน และโรคไข้เลือดออก(รวม) จำนวน 4 ราย อัตราป่วยเท่ากับ 15.35 ต่อประชากรแสนคนตามลำดับ

และพบว่าตำบลที่มีอัตราผู้ป่วยโรคอุจจาระร่วงมากที่สุดคือ ตำบลศรีนคร อัตราป่วยเท่ากับ 145.00 ต่อประชากรแสนคน รองลงมาคือ ตำบลน้ำชุม อัตราป่วยเท่ากับ 99.83 ต่อประชากรแสนคน และตำบลนครเดิฐ อัตราป่วยเท่ากับ 92.64 ต่อประชากรแสนคน ตามลำดับ

# 1.สรุปรายงานสถานการณ์โรค Diarrhoea

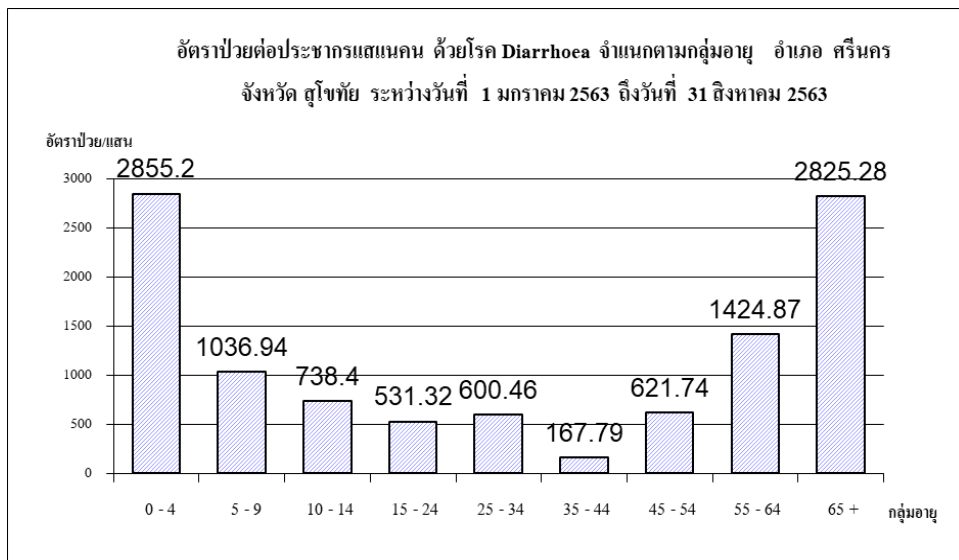
อำเภอ ศรีนคร จังหวัด สุโขทัย ระหว่างวันที่ 1 มกราคม 2563 ถึงวันที่ 31 สิงหาคม 2563

กราฟที่ 1แสดงจำนวนผู้ป่วยด้วยโรคอุจจาระร่วง จำแนกรายเดือน เทียบข้อมูลปี 2563 กับค่ามัธยฐาน 5ปี ย้อนหลัง



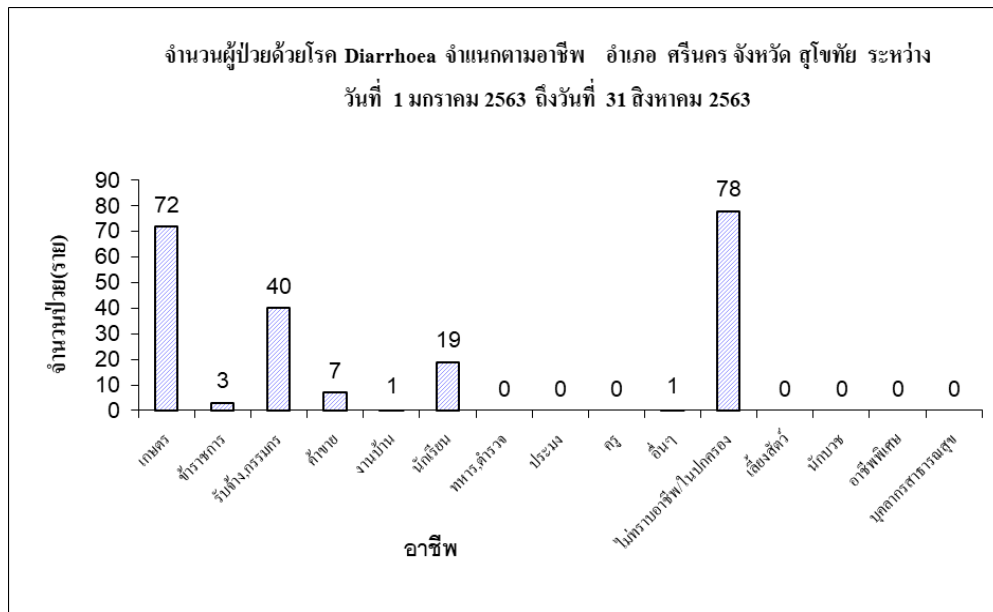
จากกราฟที่ 1 พบว่า จำนวนผู้ป่วยโรคอุจจาระร่วงเดือนสิงหาคม มีแนวโน้มลดลงเมื่อเทียบกับค่ามัธยฐานย้อนหลัง 5 ปี ช่วงเวลาเดียวกัน ประชาชนมีการปรับเปลี่ยนพฤติกรรม และมีการป้องกันส่วนบุคคล ที่มิได้รณรงค์ให้สุขศึกษาการป้องกันตนเองต่อเนื่อง

กราฟที่ 2 แสดงอัตราป่วยต่อประชากรแสนคน ด้วยโรคอุจจาระร่วง จำแนกตามกลุ่มอายุ



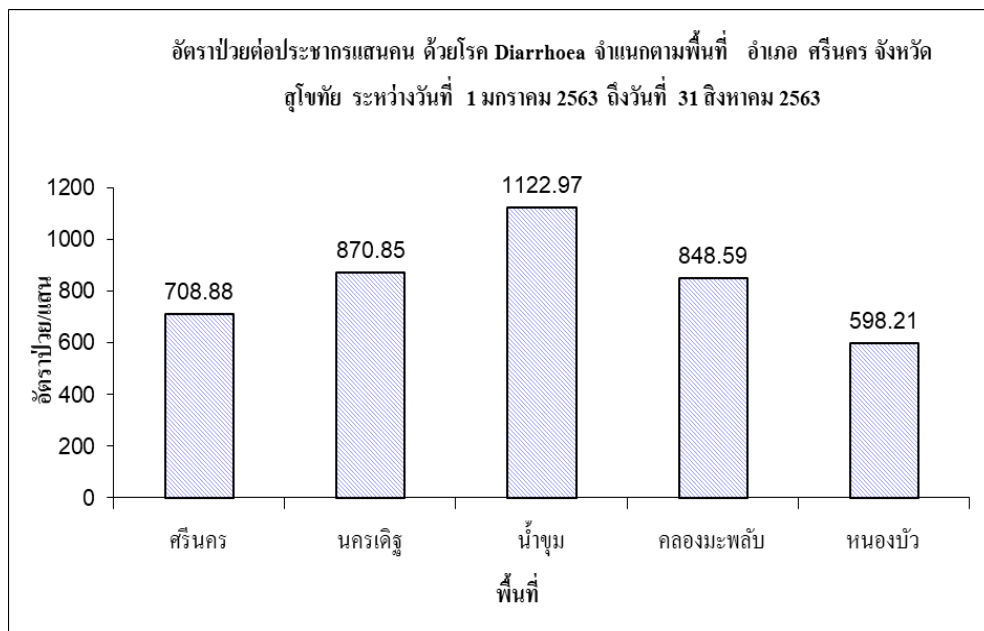
จากกราฟที่ 2 พบว่า กลุ่มอายุที่ป่วยด้วยโรคอุจจาระร่วงสูงสุดคือ 0-4ปี อัตราป่วยเท่ากับ 2855.20 ต่อประชากรแสนคน รองลงมาคือ กลุ่ม 65ปีขึ้นไป อัตราป่วยเท่ากับ 2825.28 ต่อประชากรแสนคน และกลุ่ม 55-64 ปี อัตราป่วยเท่ากับ 1424.87 ต่อประชากรแสนคน ตามลำดับ

กราฟที่ 3 แสดงจำนวนผู้ป่วยด้วยโรคอุจจาระร่วง จำแนกตามอาชีพ



กราฟที่ 3 พบว่า อาชีพที่พบผู้ป่วยด้วยโรคอุจจาระร่วงสูงสุดคือ ไม่ทราบอาชีพ/ในปกครอง จำนวน 78 ราย รองลงมาคืออาชีพ เกษตร จำนวน 72 ราย และอาชีพรับจ้าง,กรรมกร จำนวน 40 ราย ตามลำดับ

กราฟที่ 4 แสดงอัตราป่วยต่อประชากรแสนคน ด้วยโรคอุจจาระร่วง จำแนกตามพื้นที่อำเภอศรีนคร

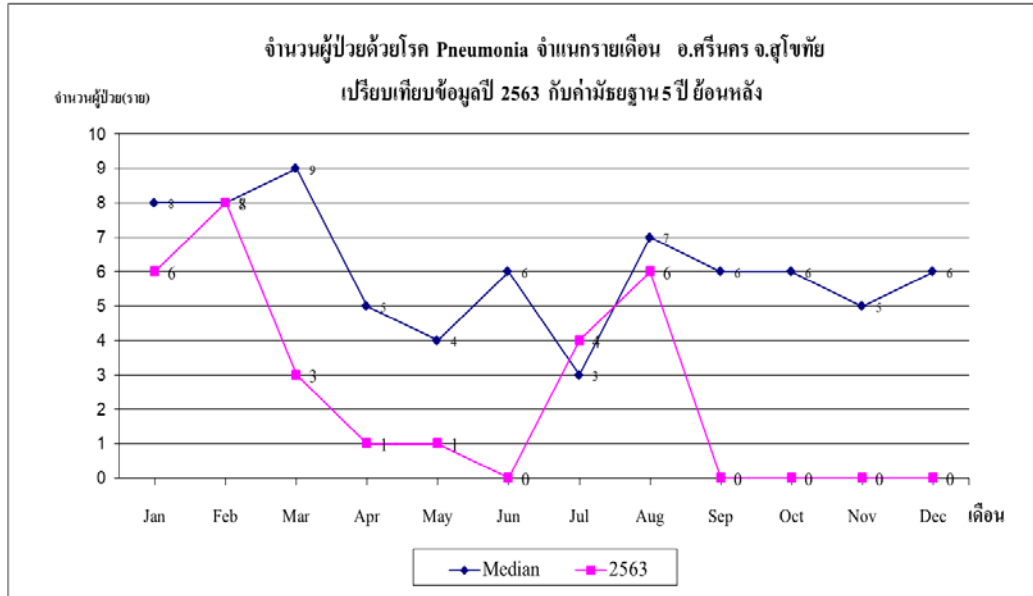


กราฟที่ 4 พบว่าพื้นที่ที่มีอัตราป่วยด้วยโรคอุจจาระร่วงสูงสุดคือ ตำบลน้ำขุม อัตราป่วยเท่ากับ 1122.97 ต่อประชากรแสนคน รองลงมาคือ ตำบลนครเดิฐ อัตราป่วยเท่ากับ 870.85 ต่อประชากรแสนคน และตำบลคลองมะพลับ อัตราป่วยเท่ากับ 848.59 ต่อประชากรแสนคน ตามลำดับ

สรุปรายงานสถานการณ์โรค Pneumonia

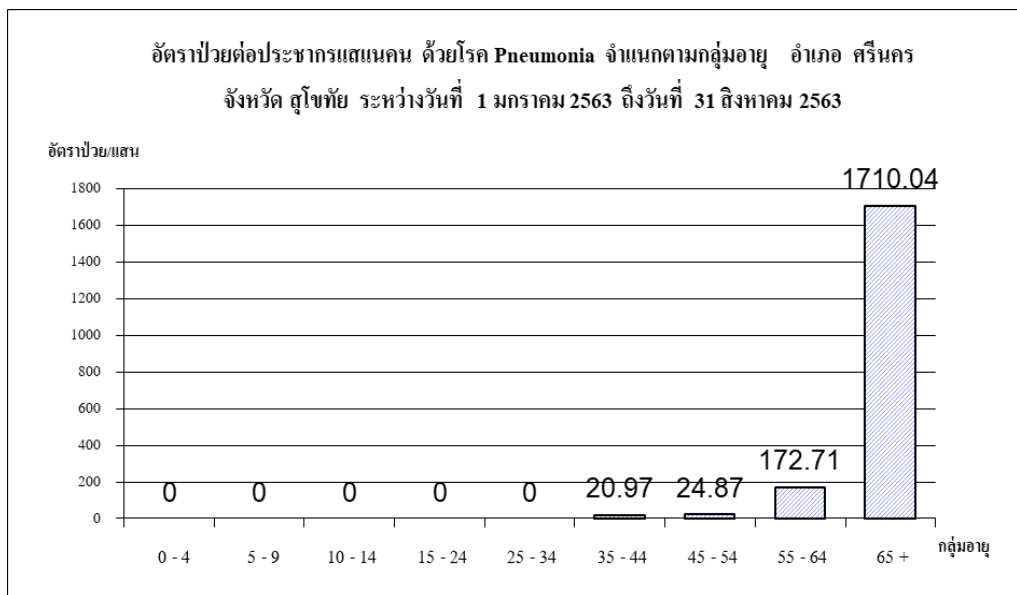
อำเภอ ศรีนคร จังหวัด สุโขทัย ระหว่างวันที่ 1 มกราคม 2563 ถึงวันที่ 31 สิงหาคม 2563

กราฟที่ 5 แสดงจำนวนผู้ป่วยด้วยโรคปอดบวม จำแนกรายเดือน เทียบข้อมูลปี 2563 กับค่ามัธยฐานย้อนหลัง 5 ปี



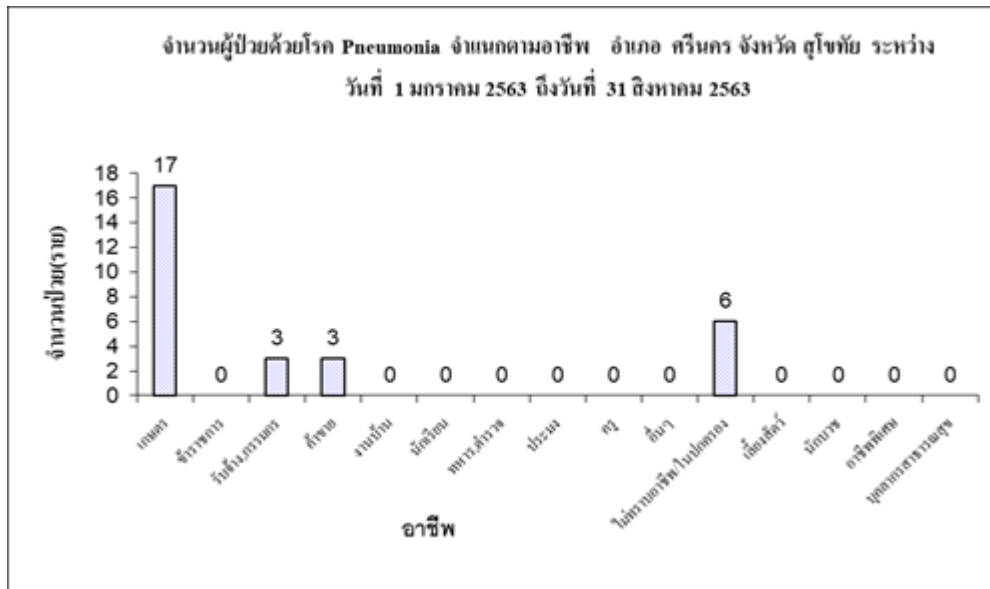
กราฟที่ 5 พบว่า เดือนสิงหาคม จำนวนผู้ป่วยโรคปอดบวมต่ำกว่าค่ามัธยฐานย้อนหลัง 5 ปี ย้อนหลัง จากการวิเคราะห์เป็นช่วงฤดูฝน อากาศเปลี่ยนแปลง ส่งผลกระทบต่อสุขภาพ เป็นสาเหตุให้เกิด การป่วยด้วยโรคปอดบวมได้

กราฟที่ 6 แสดงอัตราป่วยด้วยโรคปอดบวม จำแนกตามกลุ่มอายุ



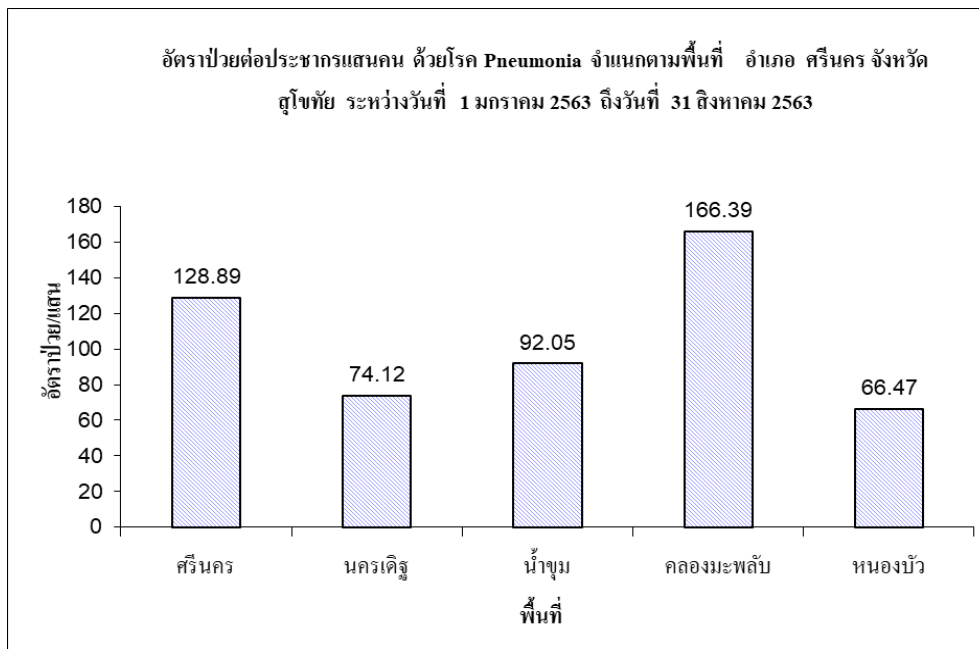
กราฟที่ 6 พบว่า กลุ่มอายุที่ป่วยด้วยโรคปอดบวมสูงสุดคือ 65ปีขึ้นไป อัตราป่วยเท่ากับ 1710.04 ต่อประชากรแสนคน รองลงมาคือกลุ่ม 55-64 ปี อัตราป่วยเท่ากับ 172.71 ต่อประชากรแสนคน และกลุ่ม 45-54 ปี อัตราป่วยเท่ากับ 24.87 ต่อประชากรแสนคน ตามลำดับ

กราฟที่ 7 แสดงจำนวนผู้ป่วยด้วยโรคปอดบวม จำแนกตามอาชีพ



กราฟที่ 7 พบว่าอาชีพที่มีผู้ป่วยด้วยโรคปอดบวมสูงสุด คือ เกษตร จำนวน 17 ราย รองลงมาคือ อาชีพ ไม่ทราบอาชีพ/ในความปกครอง จำนวน 6 ราย และ อาชีพ รับจ้าง,กรรมกร /ค้าขาย อาชีพละ 3 ราย ตามลำดับ

กราฟที่ 8 แสดงอัตราป่วยต่อประชากรแสนคนด้วยโรคปอดบวม จำแนกรายพื้นที่

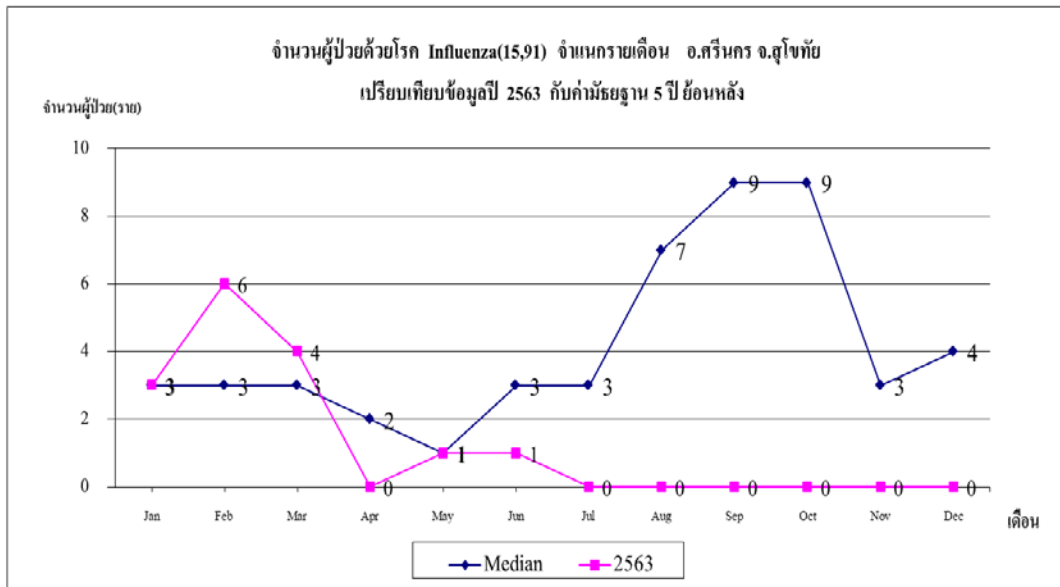


กราฟที่ 8 พบว่าพื้นที่ที่มีอัตราป่วยด้วยโรคปอดบวมสูงสุดคือ ตำบลคลองมะพลับ อัตราป่วยเท่ากับ 166.39 ต่อประชากรแสนคน รองลงมาคือ ตำบลศรีนคร อัตราป่วยเท่ากับ 128.89 ต่อประชากรแสนคน และตำบลน้ำขุม อัตราป่วยเท่ากับ 92.05 ต่อประชากรแสนคน ตามลำดับ

สรุปรายงานสถานการณ์โรค Influenza

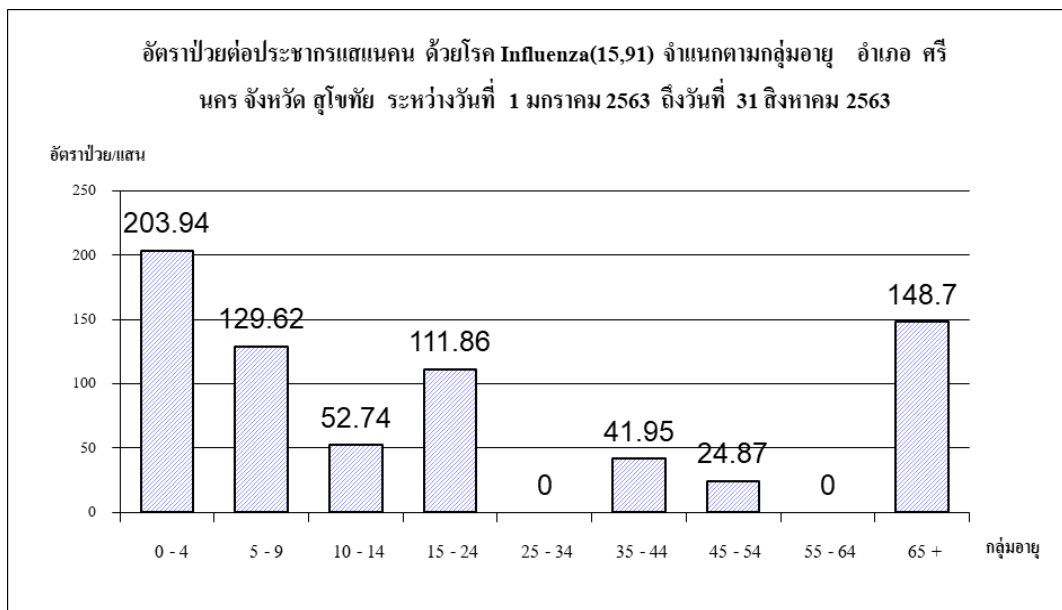
อำเภอ ศรีนคร จังหวัด สุโขทัย ระหว่างวันที่ 1 มกราคม 2563 ถึงวันที่ 31 สิงหาคม 2563

กราฟที่ 9 แสดงจำนวนผู้ป่วยด้วยโรคไข้หวัดใหญ่ จำแนกรายเดือน เทียบข้อมูลปี 2563 กับค่ามัธยฐาน 5 ปีย้อนหลัง



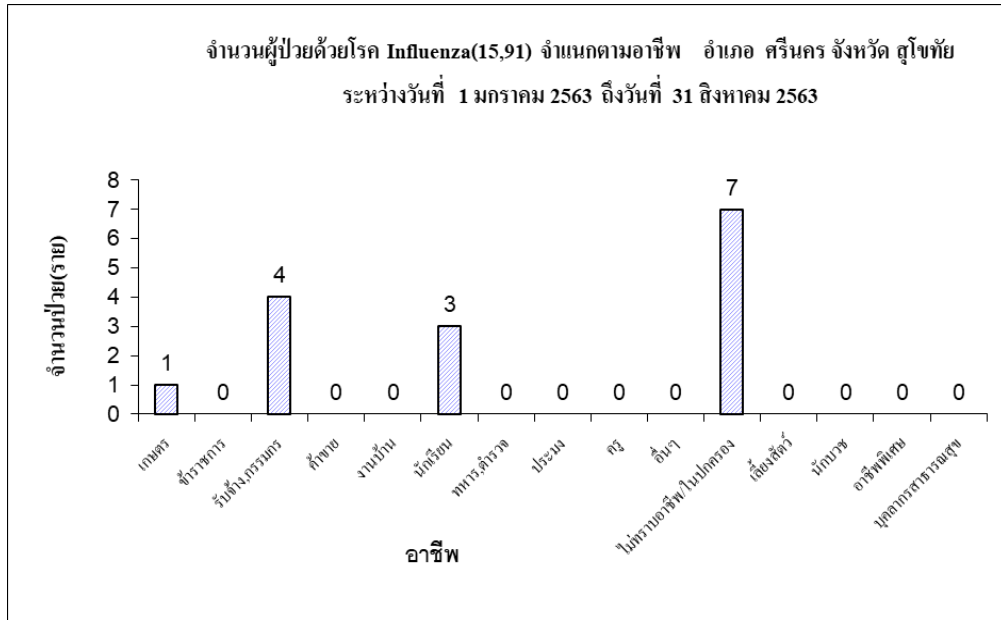
กราฟที่ 9 พบจำนวนผู้ป่วยไข้หวัดใหญ่มีแนวโน้มลดลง เมื่อเทียบค่ามัธยฐานย้อนหลัง 5ปี ไม่พบการระบาดของโรคไข้หวัดใหญ่ จากการวิเคราะห์พบว่าประชาชนมีพฤติกรรมการป้องกันส่วนบุคคล เน้นการปฏิบัติตนสวมหน้ากากอนามัย ล้างมือบ่อยๆ และเว้นระยะห่างในที่ชุมชน

กราฟที่ 10 แสดงอัตราป่วยต่อประชากรแสนคนด้วยโรคไข้หวัดใหญ่ จำแนกตามกลุ่มอายุ



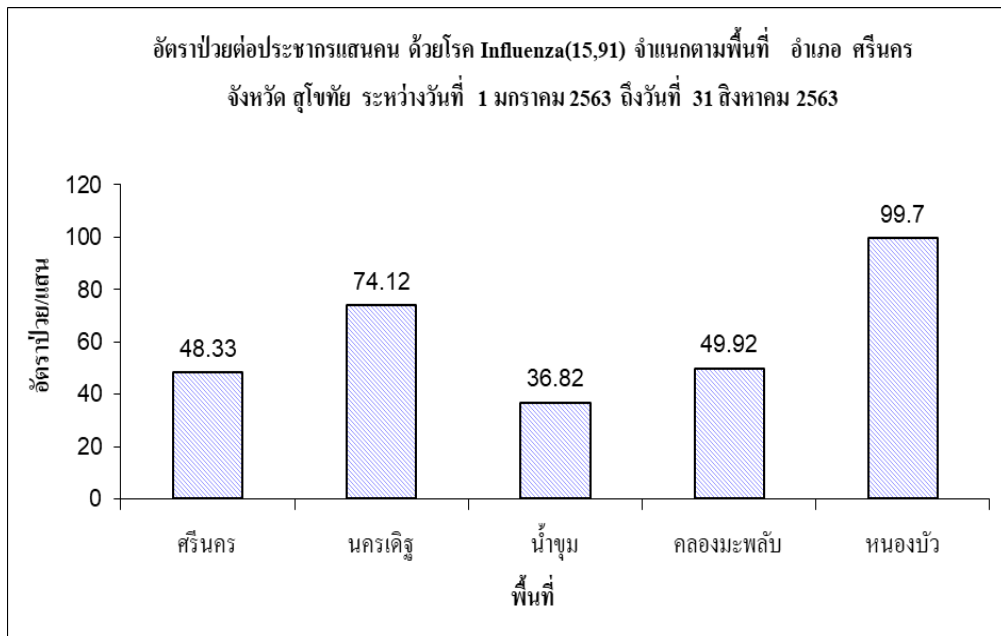
กราฟที่ 10 พบว่ากลุ่มอายุที่มีอัตราป่วยโรคไข้หวัดใหญ่สูงสุดคือ 0-4 ปี อัตราป่วยเท่ากับ 203.94 ต่อประชากรแสนคน รองลงมาคือ 65ปีขึ้นไป อัตราป่วยเท่ากับ 148.70 ต่อประชากรแสนคน และ 5-9 ปี อัตราป่วยเท่ากับ 129.62 ต่อประชากรแสนคน ตามลำดับ

กราฟที่ 11 แสดงจำนวนผู้ป่วยด้วยโรคไข้หวัดใหญ่ จำแนกตามอาชีพ



กราฟที่ 11 พบว่า อาชีพที่ป่วยด้วยโรคไข้หวัดใหญ่สูงสุดคือ ไม่ทราบอาชีพในปกครอง จำนวน 7 ราย รองลงมาคือรับจ้าง,กรรมกร อาชีพละ 4 ราย และอาชีพนักเรียน จำนวน 3 ราย ตามลำดับ

กราฟที่ 12 แสดงอัตราป่วยต่อประชากรแสนคน ด้วยโรคไข้หวัดใหญ่ จำแนกรายพื้นที่



กราฟที่ 12 พบว่าพื้นที่ที่มีอัตราป่วยด้วยโรคไข้หวัดใหญ่สูงสุดคือตำบลหนองบัว อัตราป่วยเท่ากับ 99.70 ต่อประชากรแสนคน รองลงมาคือตำบลนครเดิฐ อัตราป่วยเท่ากับ 74.12 ต่อประชากรแสนคน และตำบลคลองมะพลับ อัตราป่วยเท่ากับ 49.92 ต่อประชากรแสนคน ตามลำดับ