



ตารางแสดง จำนวนและอัตราป่วยด้วยโรคที่ต้องเฝ้าระวังทางระบาดวิทยา
ระหว่างวันที่ 1 มกราคม - 31 ตุลาคม 2563 อำเภอศรีนคร จ.สุโขทัย จำแนกรายตำบล



ชื่อโรค	รวมอำเภอศรีนคร		ค่ามัธยฐาน (57 - 61)	ศรีนคร		นครเดิฐ		น้ำขุม		คลองมะพลับ		หนองบัว	
	จำนวน (คน)	อัตรา/ แสน		จำนวน(คน)	อัตรา/แสน	จำนวน(คน)	อัตรา/แสน	จำนวน (คน)	อัตรา/แสน	จำนวน (คน)	อัตรา/แสน	จำนวน (คน)	อัตรา/แสน
อุจจาระร่วง	260	997.89	1349.10	49	789.43	54	1000.56	68	1251.84	69	1148.09	20	664.67
ปอดบวม	35	134.33	305.40	12	193.33	4	74.12	6	110.46	9	149.75	4	132.93
ไข้หวัดใหญ่	18	69.08	243.90	4	64.44	4	74.12	3	55.23	3	49.92	4	132.93
DHF.Total	13	38.38	64.10	1	16.11	6	111.17	2	36.82	2	33.28	2	66.47
สுகไส	8	30.70	52.70	5	80.55	1	18.53	2	36.82	0	0	0	0
STD.Total	3	11.5		0	0	0	0	0	0	2	33.28	1	33.23
ตาแดง	2	7.68	64.10	1	16.11	0	0	0	0	1	16.64	0	0
มือเท้าปาก	2	3.84	52.70	0	0	0	0	2	36.82	0	0	0	0
อาหารเป็นพิษ	1	3.84	166.70	0	0	0	0	0	0	1	16.64	0	0

จากตารางพบว่า จำนวนและอัตราป่วยด้วยโรคที่ต้องเฝ้าระวังทางระบาดวิทยามากที่สุดประจำเดือนกันยายน คือ โรคอุจจาระร่วง จำนวนผู้ป่วยเท่ากับ 260 ราย อัตราป่วยเท่ากับ 997.89 ต่อประชากรแสนคน (ค่ามัธยฐานย้อนหลัง 5 ปี = 1349.10) แสดงให้เห็นว่าโรคอุจจาระร่วงยังคงเป็นปัญหาที่สำคัญเกี่ยวกับโรคที่ต้องเฝ้าระวังทางระบาดวิทยามากที่สุดของเดือนตุลาคม รองลงมาคือโรคปอดบวม จำนวนผู้ป่วยเท่ากับ 35 ราย อัตราป่วย 134.33 ต่อประชากรแสนและโรคไข้หวัดใหญ่ จำนวนผู้ป่วยเท่ากับ 18 ราย อัตราป่วยเท่ากับ 69.08 ต่อประชากรแสนคนตามลำดับ

และพบว่าตำบลที่มีอัตราผู้ป่วยโรคอุจจาระร่วงมากที่สุดคือ ตำบลน้ำขุม อัตราป่วย 1251.84 ประชากรแสนคน รองลงมาคือ ตำบลคลองมะพลับ อัตราป่วยเท่ากับ 1148.09 ต่อประชากรแสนคน และตำบลนครเดิฐ อัตราป่วยเท่ากับ 1000.56 ต่อประชากรแสนคน ตามลำดับ



ตารางแสดง จำนวนและอัตราป่วยด้วยโรคที่ต้องเฝ้าระวังทางระบาดวิทยา
ระหว่างวันที่ 1 - 31 ตุลาคม 2563 อำเภอศรีนคร จ.สุโขทัย จำแนกรายตำบล



ชื่อโรค	รวมอำเภอศรีนคร		ค่ามัธยฐาน (56-60)	ศรีนคร		นครเตี๋ย		น้ำขุม		คลองมะพลับ		หนองบัว	
	จำนวน (คน)	อัตรา/ แสน		จำนวน(คน)	อัตรา/แสน	จำนวน(คน)	อัตรา/แสน	จำนวน (คน)	อัตรา/แสน	จำนวน (คน)	อัตรา/แสน	จำนวน (คน)	อัตรา/แสน
อุจจาระร่วง	17	65.25	1349.10	3	48.33	2	37.06	6	110.46	5	83.19	1	33.23
ปอดบวม	5	19.19	305.40	3	48.33	0	0	0	0	0	0	2	66.47
ไข้หวัดใหญ่	2	7.68	243.90	0	0	0	0	1	18.41	0	0	1	33.23
สุกใส	1	3.84	52.70	1	16.11	0	0	0	0	0	0	0	0
STD.Total	1	3.84	166.70	1	16.11	0	0	0	0	0	0	0	0

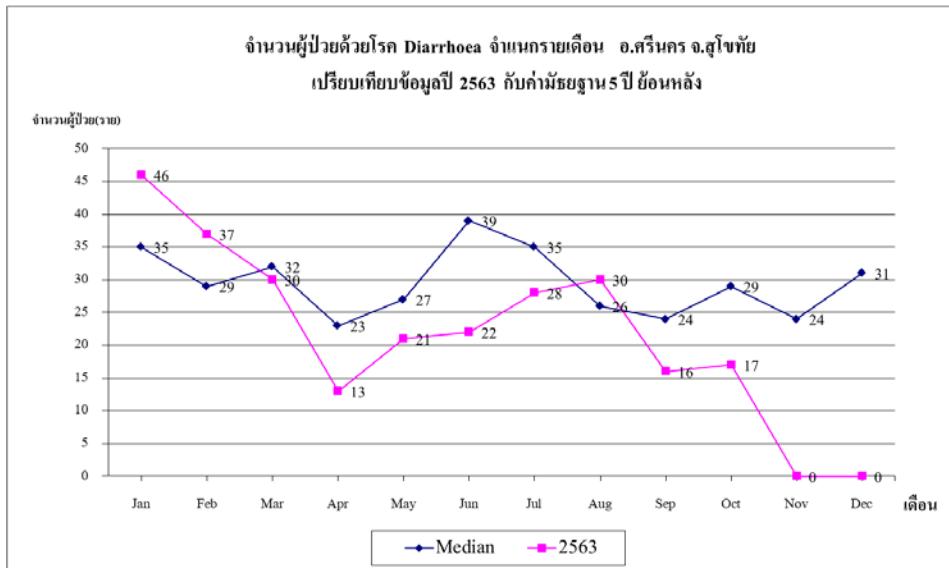
จากตารางพบว่า จำนวนและอัตราป่วยด้วยโรคที่ต้องเฝ้าระวังทางระบาดวิทยามากที่สุดประจำเดือนตุลาคม คือ โรคอุจจาระร่วง จำนวนผู้ป่วยเท่ากับ 17 ราย อัตราป่วยเท่ากับ 65.25 ต่อประชากรแสนคน (ค่ามัธยฐานย้อนหลัง 5 ปี = 1349.10) แสดงให้เห็นว่าโรคอุจจาระร่วงยังคงเป็นปัญหาที่สำคัญเกี่ยวกับโรคที่ต้องเฝ้าระวังทางระบาดวิทยามากที่สุดของเดือนตุลาคม รองลงมาคือโรคปอดบวม จำนวนผู้ป่วย 5 ราย อัตราป่วยเท่ากับ 19.19 ต่อประชากรแสนคน และโรคไข้หวัดใหญ่ จำนวนละ 1 ราย อัตราป่วยเท่ากับ 3.84 ต่อประชากรแสนคนตามลำดับ

และพบว่าตำบลที่มีอัตราผู้ป่วยโรคอุจจาระร่วงมากที่สุดคือ ตำบลน้ำขุม อัตราป่วยเท่ากับ 110.46 ต่อประชากรแสนคน รองลงมาคือ ตำบลคลองมะพลับ อัตราป่วยเท่ากับ 83.19 ต่อประชากรแสนคน และตำบลศรีนคร อัตราป่วยเท่ากับ 48.33 ต่อประชากรแสนคน ตามลำดับ

1.สรุปรายงานสถานการณ์โรค Diarrhoea

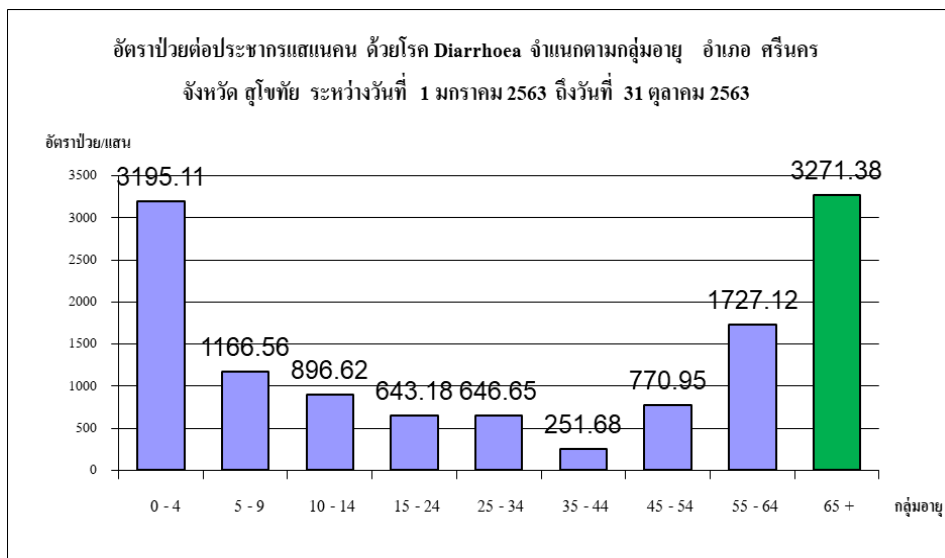
อำเภอ ศรีนคร จังหวัด สุโขทัย ระหว่างวันที่ 1 มกราคม 2563 ถึงวันที่ 31 ตุลาคม 2563

กราฟที่ 1แสดงจำนวนผู้ป่วยด้วยโรคอุจจาระร่วง จำแนกรายเดือน เทียบข้อมูลปี 2563 กับค่ามัธยฐาน 5ปี ย้อนหลัง



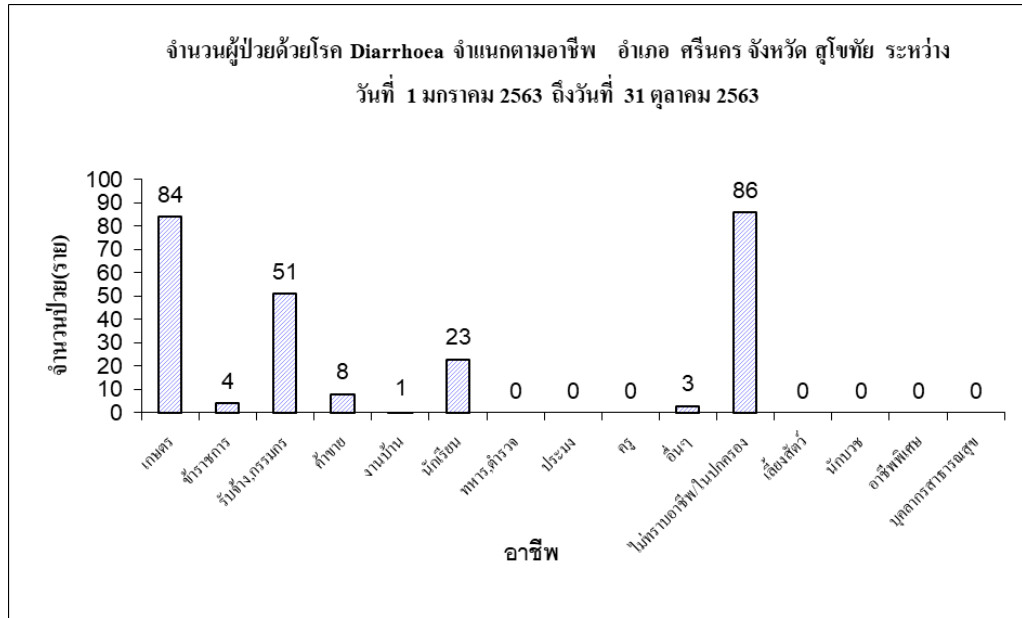
จากกราฟที่ 1 พบว่า จำนวนผู้ป่วยโรคอุจจาระร่วงเดือนตุลาคม มีแนวโน้มลดลงเมื่อเทียบกับค่ามัธยฐานย้อนหลัง 5 ปี ประชาชนมีการปรับเปลี่ยนพฤติกรรม และมีการป้องกันส่วนบุคคล ที่มได้ รมรงคืให้สูขคืศึกษาการป้องกันตนเองต่อเนือง

กราฟที่ 2 แสดงอัตราป่วยต่อประชากรแสนคน ด้วยโรคอุจจาระร่วง จำแนกตามกลุ่มอายุ



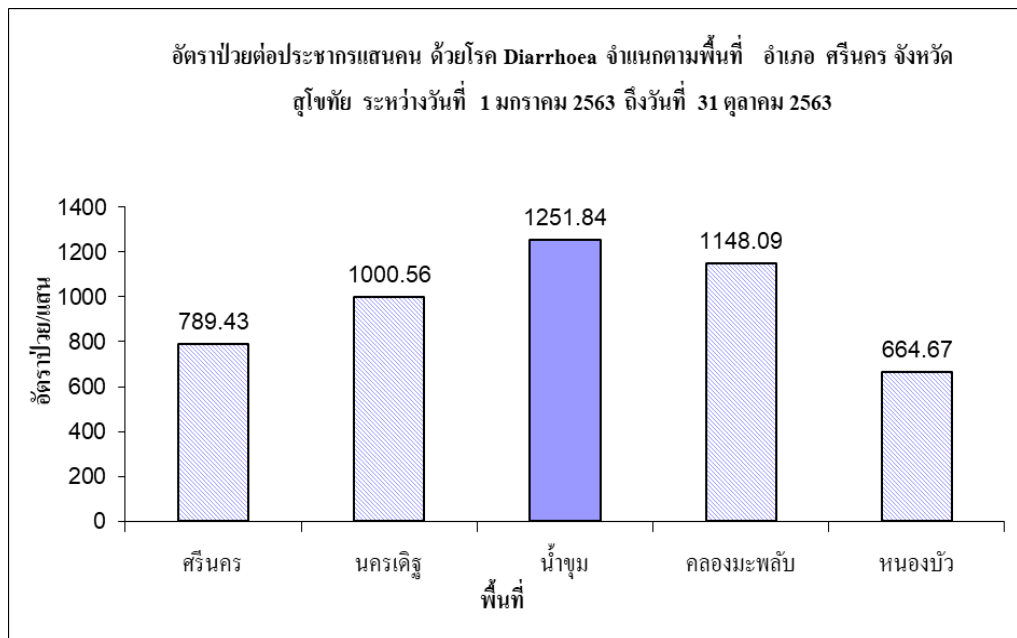
จากกราฟที่ 2 พบว่า กลุ่มอายุที่ป่วยด้วยโรคอุจจาระร่วงสูงสุดคือ 65ปีขึ้นไป อัตราป่วยเท่ากับ 3271.38 ต่อประชากรแสนคน รองลงมาคือ กลุ่ม 0-4ปี อัตราป่วยเท่ากับ 3195.11 ต่อประชากรแสนคน และกลุ่ม 55-64 ปี อัตราป่วยเท่ากับ 1727.12 ต่อประชากรแสนคน ตามลำดับ

กราฟที่ 3 แสดงจำนวนผู้ป่วยด้วยโรคอุจจาระร่วง จำแนกตามอาชีพ



กราฟที่ 3 พบว่า อาชีพที่พบผู้ป่วยด้วยโรคอุจจาระร่วงสูงสุดคือ ไม่ทราบอาชีพ/ในปกครอง จำนวน 86 ราย รองลงมาคืออาชีพ เกษตร จำนวน 84 ราย และอาชีพรับจ้าง,กรรมกร จำนวน 51 ราย ตามลำดับ

กราฟที่ 4 แสดงอัตราป่วยต่อประชากรแสนคน ด้วยโรคอุจจาระร่วง จำแนกตามพื้นที่อำเภอศรีนคร

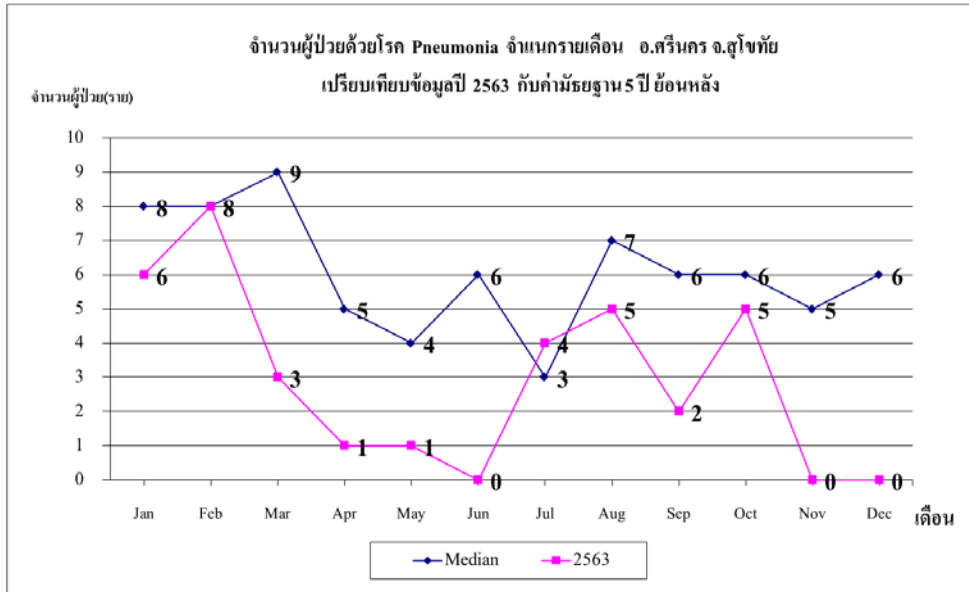


กราฟที่ 4 พบว่าพื้นที่ที่มีอัตราป่วยด้วยโรคอุจจาระร่วงสูงสุดคือ ตำบลน้ำขุม อัตราป่วยเท่ากับ 1251.84 ต่อประชากรแสนคน รองลงมาคือ ตำบลคลองมะพลับ อัตราป่วยเท่ากับ 1148.09 ต่อประชากรแสนคน และตำบลนครเดิฐ อัตราป่วยเท่ากับ 1000.56 ต่อประชากรแสนคน ตามลำดับ

สรุปรายงานสถานการณ์โรค Pneumonia

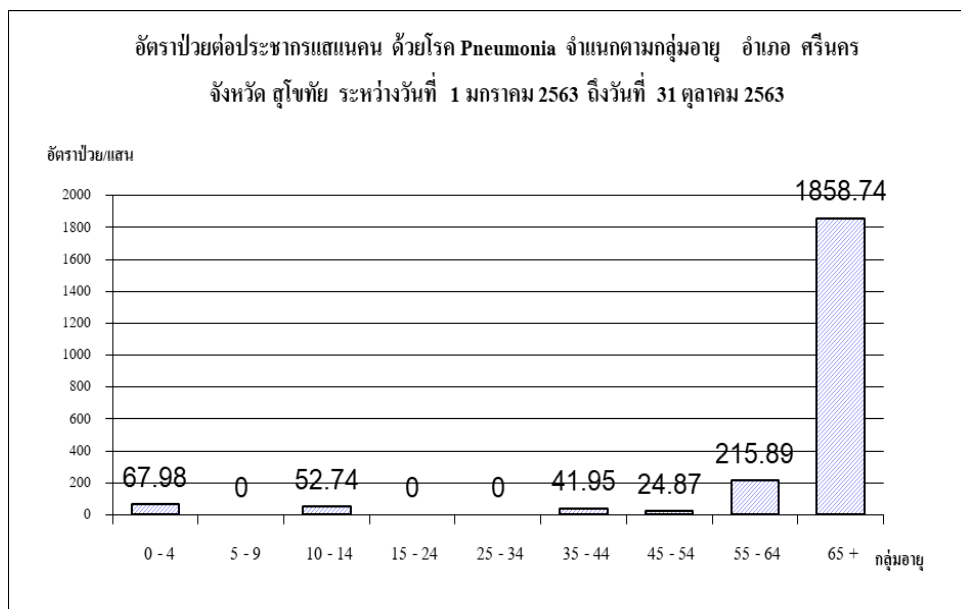
อำเภอ ศรีนคร จังหวัด สุโขทัย ระหว่างวันที่ 1 มกราคม 2563 ถึงวันที่ 31 ตุลาคม 2563

กราฟที่ 5 แสดงจำนวนผู้ป่วยด้วยโรคปอดบวม จำแนกรายเดือน เทียบข้อมูลปี 2563 กับค่ามัธยฐานย้อนหลัง 5 ปี



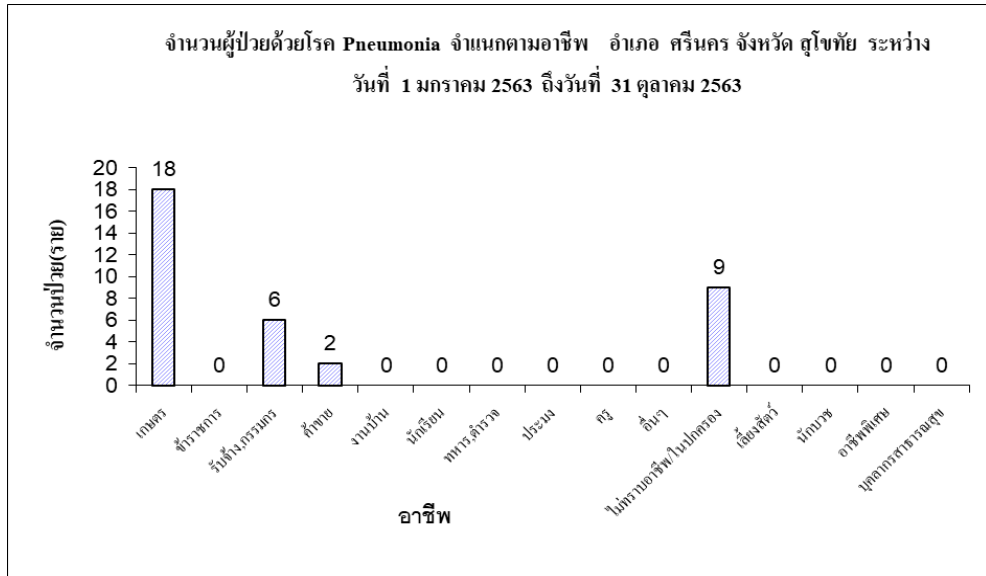
กราฟที่ 5 พบว่า เดือนตุลาคม จำนวนผู้ป่วยโรคปอดบวมต่ำกว่าค่ามัธยฐานย้อนหลัง 5 ปี ย้อนหลัง จากการวิเคราะห์เป็นช่วงฤดูฝน อากาศเปลี่ยนแปลง ส่งผลกระทบต่อสุขภาพ เป็นสาเหตุให้เกิด การป่วยด้วยโรคปอดบวมได้

กราฟที่ 6 แสดงอัตราป่วยด้วยโรคปอดบวม จำแนกตามกลุ่มอายุ



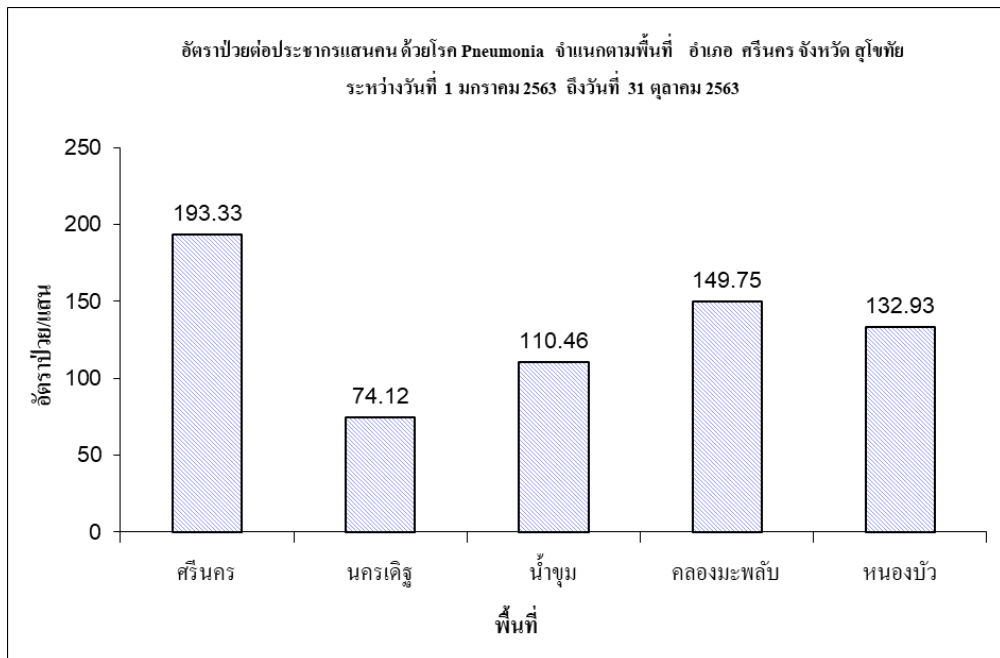
กราฟที่ 6 พบว่า กลุ่มอายุที่ป่วยด้วยโรคปอดบวมสูงสุดคือ 65ปีขึ้นไป อัตราป่วยเท่ากับ 1858.74 ต่อประชากรแสนคน รองลงมาคือกลุ่ม 55-64 ปี อัตราป่วยเท่ากับ 215.89 ต่อประชากรแสน คน และกลุ่ม 0-4 ปี อัตราป่วยเท่ากับ 67.98 ต่อประชากรแสนคน ตามลำดับ

กราฟที่ 7 แสดงจำนวนผู้ป่วยด้วยโรคปอดบวม จำแนกตามอาชีพ



กราฟที่ 7 พบว่าอาชีพที่มีผู้ป่วยด้วยโรคปอดบวมสูงสุด คือ เกษตร จำนวน 18 ราย รองลงมาคือ อาชีพ ไม่ทราบอาชีพ/ไม่ปรากฏ ในความปกครอง จำนวน 9 ราย และ อาชีพ รับจ้าง,กรรมกร จำนวน 6 ราย ตามลำดับ

กราฟที่ 8 แสดงอัตราป่วยต่อประชากรแสนคนด้วยโรคปอดบวม จำแนกรายพื้นที่

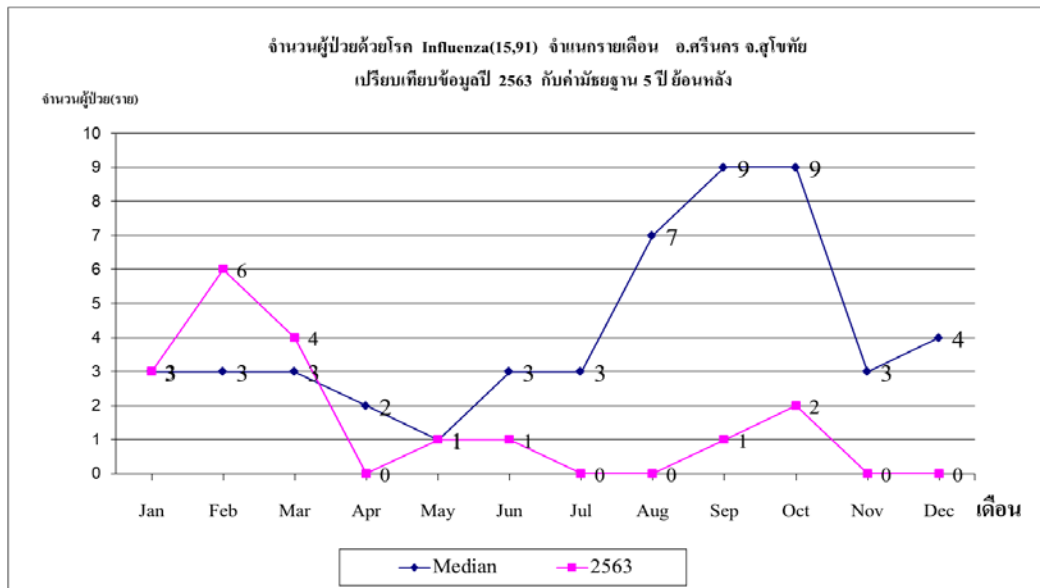


กราฟที่ 8 พบว่าพื้นที่ที่มีอัตราป่วยด้วยโรคปอดบวมสูงสุดคือ ตำบลศรีนคร อัตราป่วยเท่ากับ 193.33 ต่อประชากรแสนคน รองลงมาคือ ตำบลคลองมะพลับ อัตราป่วยเท่ากับ 149.75 ต่อประชากรแสนคน และตำบลหนองบัว อัตราป่วยเท่ากับ 132.93 ต่อประชากรแสนคน ตามลำดับ

สรุปรายงานสถานการณ์โรค Influenza

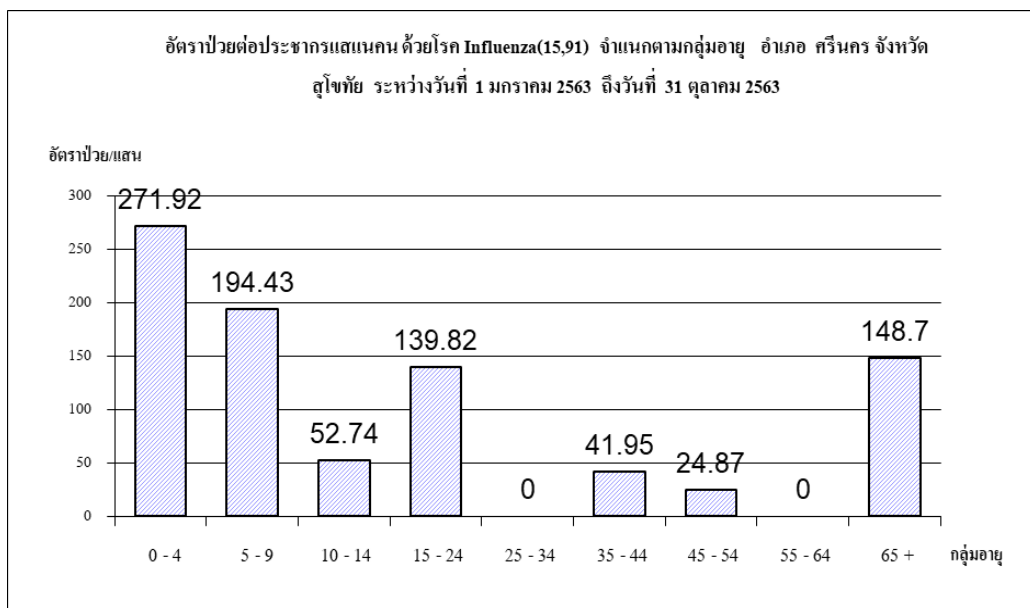
อำเภอ ศรีนคร จังหวัด สุโขทัย ระหว่างวันที่ 1 มกราคม 2563 ถึงวันที่ 31 ตุลาคม 2563

กราฟที่ 9 แสดงจำนวนผู้ป่วยด้วยโรคไข้หวัดใหญ่ จำแนกรายเดือน เทียบข้อมูลปี 2563 กับค่ามัธยฐาน 5 ปีย้อนหลัง



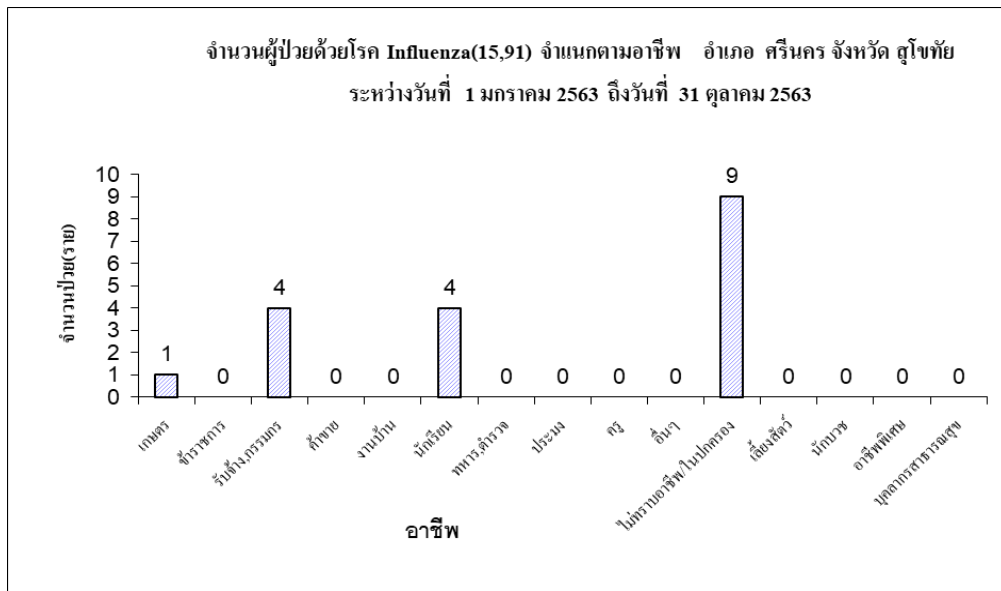
กราฟที่ 9 พบจำนวนผู้ป่วยไข้หวัดใหญ่มีแนวโน้มลดลง เมื่อเทียบค่ามัธยฐานย้อนหลัง 5ปี ไม่พบการระบาดของโรคไข้หวัดใหญ่ จากการวิเคราะห์พบว่าประชาชนมีพฤติกรรมการป้องกันส่วนบุคคล เน้นการปฏิบัติตนสวมหน้ากากอนามัย ล้างมือบ่อยๆ และเว้นระยะห่างในที่ชุมชน

กราฟที่ 10 แสดงอัตราป่วยต่อประชากรแสนคนด้วยโรคไข้หวัดใหญ่ จำแนกตามกลุ่มอายุ



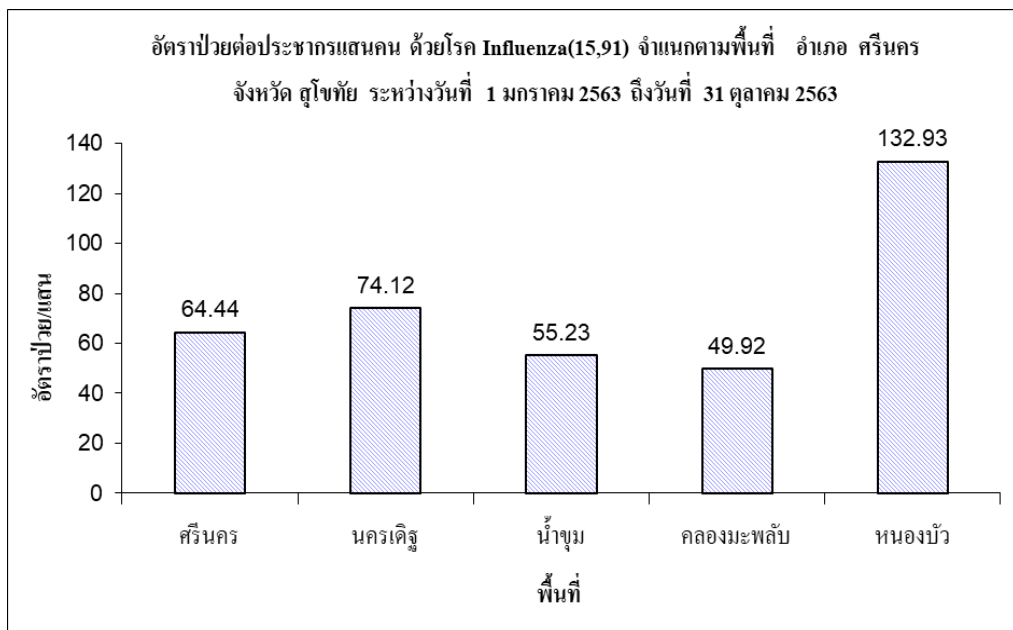
กราฟที่ 10 พบว่ากลุ่มอายุที่มีอัตราป่วยโรคไข้หวัดใหญ่สูงสุดคือ 0-4 ปี อัตราป่วยเท่ากับ 271.92 ต่อประชากรแสนคน รองลงมาคือ 5-9ปี อัตราป่วยเท่ากับ 194.43 ต่อประชากรแสนคน และ 65 ปีขึ้นไป อัตราป่วยเท่ากับ 148.70 ต่อประชากรแสนคน ตามลำดับ

กราฟที่ 11 แสดงจำนวนผู้ป่วยด้วยโรคไข้หวัดใหญ่ จำแนกตามอาชีพ



กราฟที่ 11 พบว่า อาชีพที่ป่วยด้วยโรคไข้หวัดใหญ่สูงสุดคือ ไม่ทราบอาชีพ/ในปกครอง จำนวน 9 ราย รองลงมาคือรับจ้าง,กรรมกร / นักเรียน อาชีพละ 4 ราย ตามลำดับ

กราฟที่ 12 แสดงอัตราป่วยต่อประชากรแสนคน ด้วยโรคไข้หวัดใหญ่ จำแนกรายพื้นที่



กราฟที่ 12 พบว่าพื้นที่ที่มีอัตราป่วยด้วยโรคไข้หวัดใหญ่สูงสุดคือตำบลหนองบัว อัตราป่วยเท่ากับ 132.93 ต่อประชากรแสนคน รองลงมาคือตำบลนครเดิฐ อัตราป่วยเท่ากับ 74.12 ต่อประชากรแสนคน และตำบลคลองมะพลับ อัตราป่วยเท่ากับ 49.92 ต่อประชากรแสนคน ตามลำดับ