

รายงานการประชุมโครงการพัฒนาระบบสุขภาพปฐมภูมิใกล้ตัวใกล้บ้านใกล้ใจ

สร้างความรอบรู้โรคและภัยสุขภาพแบบมีส่วนร่วม

วันที่ 17 มีนาคม 2566 เวลา 09.00 น. ณ ห้องประชุมนครเดิมน โรงพยาบาลศรีนคร

ผู้เข้าร่วมประชุม

1.นางโสภา สระทองพิมพ์	อสม.หมู่ 4 นครเดิมน
2.นางจุฬา ผลตก	อสม.หมู่ 3 นครเดิมน
3.นางสาวคานิ่ง โยกเกณธ์	อสม.หมู่ 6 นครเดิมน
4.นางสำราญ เครือเหม	อสม.หมู่ 9 ต.นครเดิมน
5.นางดวงสมร สุกร	อสม.หมู่ 5 ต.นครเดิมน
6.นางช่อนกลิ่น บรรดากาล	อสม.หมู่ 1 ต.นครเดิมน
7.นางวันเพ็ญ โยธาหัน	อสม.หมู่ 11 ต.นครเดิมน
8.นางสาวทิพวรรณ ตาระคำ	อสม.หมู่ 10 ต.นครเดิมน
9.นางบุญมี การชนะ	อสม.หมู่ 7 ต.คลองมะพลับ
10.นายบุญยืน สารบุญมา	อสม.หมู่ 8 ต.คลองมะพลับ
11.นายกาจ ดาลัย	อสม.หมู่ 9 ต.คลองมะพลับ
12.นางรังวิลาวัลย์ บุญพราย	อสม.หมู่ 10 ต.คลองมะพลับ
13.นางสาวบุญเสริม คงสมนึก	อสม.หมู่ 1 ต.คลองมะพลับ
14.นางสาวณัฐวดี ประดิษฐ์	อสม.หมู่ 5 ต.คลองมะพลับ
15.นางทองลั่น จันทร์ยี่	อสม.หมู่ 4 ต.คลองมะพลับ
16.นางสาวมัลลิตา คตเย็น	อสม.หมู่ 6 ต.คลองมะพลับ
17.นางสมพิศ ท้าวสูงเนิน	อสม.หมู่ 2 ต.คลองมะพลับ
18.นางฉัตรชานันท์ ทรัพย์ธนเจริญ	อสม.หมู่ 9 ต.คลองมะพลับ
19.นายวันชัย กาญจนะ	อสม.หมู่ 6 ต.ศรีนคร
20.นางวันเพ็ญ ถ้อมัน	อสม.หมู่ 5 ต.ศรีนคร
21.นางสาวสังเวียน แจ้สวะ	อสม.หมู่ 9 ต.ศรีนคร
22.นางปาริชาติ สุวรรณประเสริฐ	อสม.หมู่ 4 ต.ศรีนคร
23.นางไพรี รูปทรง	อสม.หมู่ 1 ต.ศรีนคร
24.นางสาวทวินา บัวเข้ม	อสม.หมู่ 6 ต.ศรีนคร

25.นางสาวเกษณี แก้วศรี	อสม.หมู่ 3 ต.ศรีนคร
26.นางสาวบุญชู ใจมูล	อสม.หมู่ 10 ต.ศรีนคร
27.นางประทวน มีจันทร์	อสม.หมู่ 3 ต.ศรีนคร
28.นางวรัญญา เมฆศรี	อสม.หมู่ 1 ต.หนองบัว
29.นางเกสร ยอดดี	อสม.หมู่ 5 ต.หนองบัว
30.นางลออ อินนารี	อสม.หมู่ 6 ต.หนองบัว
31.นางศรีนวล เกศศรีเจริญ	อสม.หมู่ 7 ต.หนองบัว
32.นางนงนุช กุลโนนแดง	อสม.หมู่ 8 ต.หนองบัว
33.นางบุญเรือน รุ่งอรบ	อสม.หมู่ 41 ต.หนองบัว
34.นางเล็ก เทพนิมิต	อสม.หมู่ 1 ต.น้ำชุม
35.นางรำพรรณ พุ่มหมั่น	อสม.หมู่ 7 ต.น้ำชุม
36.นางธิดารัตน์ จันทร์สุข	อสม.หมู่ 2 ต.น้ำชุม
37.นายฉลาม น้อยปาน	อสม.หมู่ 5 ต.น้ำชุม
38.นางลำไย หวลคำนึ่ง	อสม.หมู่ 4 ต.น้ำชุม
39.นางเต็ม ดีบุญโน	อสม.หมู่ 3 ต.น้ำชุม
40.นายเรือง จันทร์วิสัย	อสม.หมู่ 10 ต.น้ำชุม
41.นางสาวนันทินิตย์ ไบบัว	อสม.หมู่ 8 ต.น้ำชุม
42.วันเพ็ญ บรรดากาล	อสม.หมู่ 9 ต.น้ำชุม
43.นางสาวยุพิน สมประติ	อสม.หมู่ 6 ต.น้ำชุม
44.นางสาวณัฐนันท์ ทัพชู	อสม.หมู่ 7 ต.ศรีนคร

เริ่มประชุมเวลา 09.00 น.

ประธานกล่าวเปิดโครงการพัฒนาระบบสุขภาพปฐมภูมิใกล้ตัวใกล้บ้านใกล้ใจ สร้างความรอบรู้โรคและภัยสุขภาพแบบมีส่วนร่วม

วิทยากร -กระทรวงสาธารณสุข ได้มีแนวความคิดพัฒนาระบบสุขภาพปฐมภูมิ เข้มแข็ง มีคุณภาพทั่วถึง ยั่งยืนและบรรลุเป้าหมาย ทุกครอบครัวมีหมอประจำตัว 3 คน มุ่งเน้นการปรับเปลี่ยนให้ใกล้ชิดกับประชาชนมากยิ่งขึ้น เน้นการเสริมสร้างสุขภาพ และความรู้ด้านสุขภาพ การดูแลสุขภาพองค์รวม ทั้งร่างกาย จิตใจ สังคม มุ่งให้เกิดผลลัพธ์กับประชาชนทั้งด้านสุขภาพและคุณภาพชีวิต ในความสุขภาพ สุขใจ สุขสามัคคีและปลอดภัยจากโรคโควิด 19 ในวิถีชีวิตใหม่อย่างเป็นรูปธรรมได้จริง จากการมีความรอบรู้ด้านสุขภาพและการมีส่วนร่วมของประชาชน

- 3 หมอหรือคนไทยทุกครอบครัวมีหมอประจำตัว 3 คน คือ การประสานการทำงานดูแลประชาชนที่บ้านและชุมชนแบบ “ดูแลใกล้ตัว ใกล้บ้าน ใกล้ใจ” เพิ่มความครอบคลุมให้ได้รับบริการต่อเนื่อง ลดการเดินทาง ลดความแออัดของโรงพยาบาลขนาดใหญ่ เน้นการส่งเสริมสุขภาพ ป้องกันโรค และส่งต่อรักษาในโรคซับซ้อนยุ่งยาก โดยหมอคนที่ 1 หมอประจำบ้าน หมอคนที่ 2 หมอสาธารณสุข และหมอคนที่ 3 หมอครอบครัว โดยมีวัตถุประสงค์ ให้คนไทยทุกครอบครัวมีหมอประจำตัว 3 คน เน้นการดูแลที่บ้านและชุมชน

กรอบแนวคิดหมอประจำตัว 3 คน

แนวคิดของนโยบายนี้คือการต้องการออกแบบระบบบริการให้คนไทยทุกคน ทุกครอบครัวมีหมอดูแล ให้บริการในทุกระดับของการเจ็บป่วย ตั้งแต่การเจ็บป่วยเล็กน้อยๆ ดูแลได้ภายในครอบครัว และชุมชน การเจ็บป่วยที่เพิ่มระดับความต้องการบริการสุขภาพและการแพทย์ขึ้นมาเล็กน้อย ต้องการการดูแลในสถานบริการปฐมภูมิใกล้บ้านในระดับตำบล และการเจ็บป่วยที่ต้องการการรักษาพยาบาลในโรงพยาบาลหรือการดูแลในระดับอำเภอ ต่อกันไปถึงระดับจังหวัด โดยกำหนดหน้าตาของหมอทั้ง 3 คน 3 ระดับไว้ดังนี้

หมอคนที่ 1 คือ อสม. ทำหน้าที่เป็นหมอประจำบ้าน โดยวางแผนการทำงานของ อสม. ใหม่ แบ่งเขตการรับผิดชอบ อสม. 1 คน รับผิดชอบประชาชน 8- 15 หลังคาเรือน ให้การดูแลเบื้องต้น ทำหน้าที่หลักเชื่อมประสานกับหมอคน 2 และหมอคนที่ 3

หมอคนที่ 2 คือ หมอสาธารณสุข หมายถึงเจ้าหน้าที่ทุกคนที่ปฏิบัติหน้าที่ในสถานบริการปฐมภูมิ ทั้ง รพ.สต., PCC, คลินิกชุมชนอบอุ่น ครอบคลุมบุคลากรทุกสาขาวิชาชีพทั้งพยาบาล เภสัชกร นักสาธารณสุขชุมชน และวิชาชีพอื่นๆ กำหนดให้เจ้าหน้าที่ 1 คน ไม่ว่าจะวิชาชีพใดก็ตามรับผิดชอบประชากร 1,250 คน หรือ 1-3 หมู่บ้าน นอกจากนี้มีหน้าที่ให้บริการด้านการแพทย์และสุขภาพแล้ว ยังต้องเชื่อมต่อประสานงานกับ อสม. และหมอคนที่ 3

หมอคนที่ 3 คือ หมอเวชปฏิบัติครอบครัว หมายถึงบุคลากรในวิชาชีพแพทย์ที่ผ่านการเทรนเวชปฏิบัติครอบครัว (FamMed) โดยกำหนดให้หมอ 1 คน รับผิดชอบประชากร 10,000 คน หรือ 1-3 ตำบล ต้องประสานเชื่อมต่อกับหมอคนที่ 1 และ 2 อย่างใกล้ชิด นอกจากดูแลผู้ป่วยแล้วต้องดูแลและทำให้หมอคนที่ 1 และ 2 มีความรู้และทักษะในการทำงานดีขึ้น

โดยมีเป้าหมายใหญ่ของนโยบายคือการทำให้ประชาชนเป็นเจ้าของระบบสุขภาพที่แท้จริง ได้รับผลของนโยบายอย่างชัดเจน คือการมีสุขภาพดีจากการได้รับบริการทางสุขภาพที่ดีทั้งการรักษา (care) และบริการสาธารณสุข (public health) และมีคุณภาพชีวิตจากปัจจัยทางสังคมที่ดี (social determinants of health) อนุทิน ชาญวีรกูล รมว.สธ. ได้กล่าวถึงแนวนโยบายนี้ไว้ว่าเป็นการต่อยอดให้ระบบบัตรทอง 30 บาทรักษาทุกโรคนั้นคงและยั่งยืนยิ่งขึ้น เพราะจะช่วยลดความแออัดและภาระงานของบุคลากรในโรงพยาบาล โดยเฉพาะโรงพยาบาลในระดับตติยภูมิ เป็นนโยบายที่สามารถลงมือปฏิบัติได้ทันทีโดยไม่ต้องการงบประมาณเพิ่ม และไม่จำเป็นต้องออกกฎหมายใหม่มารองรับ เพราะรัฐธรรมนูญฉบับปัจจุบันกำหนดให้ต้องมีทีมหมอครอบครัวไว้บริการประชาชนอยู่แล้ว “นโยบายนี้เพียงทำให้เกิดบูรณาการและปลุกพลังงานของคนและระบบเดิมที่มีอยู่” รมว. สธ. กล่าวในช่วงพิธีเปิดการประชุมระดมสมองเพื่อการบูรณาการงานสาธารณสุขมูลฐานและระบบสุขภาพปฐมภูมิ คนไทยทุกคนครอบครัวมีหมอประจำตัว 3 คน” ในวันที่ 18 สิงหาคม 2563

วิทยาการ
ที่ประชุม
วิทยาการ

- แบ่งกลุ่มจัดทำแผนสื่อสารความเสี่ยงผู้สูงอายุภาวะถดถอย 9 ด้าน

-แบ่งกลุ่มจัดทำแผน

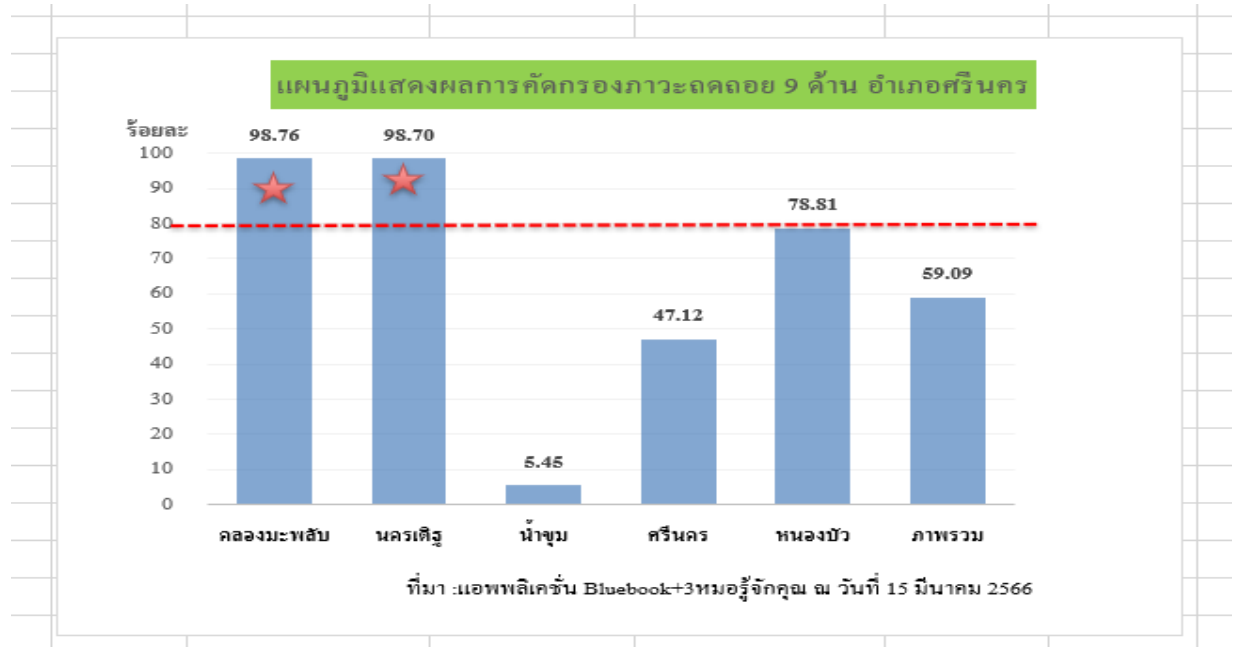
สรุปผลการประชุม /อภิปราย/ซักถาม

-ตารางแสดงจำนวนผู้สูงอายุที่มีความเสี่ยงต่อภาวะถดถอย 9 ด้าน

ตารางแสดงจำนวนผู้สูงอายุที่มีความเสี่ยงต่อภาวะถดถอย 9 ด้าน									
ตำบล	ด้านความคิดความจำ	ด้านการเคลื่อนไหว	ด้านการขาดสารอาหาร	ด้านการได้ยิน	ด้านซึมเศร้า	การกลืนปัสสาวะ	การมองเห็น	ADL	สุขภาพช่องปาก
คลองมะพลับ	55	127	23	89	30	28	79	79	113
นครคีรี	11	18	1	3	5	36	16	16	0
น้ำชุม	0	0	0	0	0	16	16	16	0
ศรีนคร	23	8	0	13	0	0	0	0	8
หนองบัว	7	29	0	6	1	7	2	2	4

ที่มา : แอพลิเคชันblue book +311มอริจิกุล ณ วันที่ 15 มีนาคม 2566

เป้าหมายผู้สูงอายุที่ต้องคัดกรอง 9ด้าน					
ตำบล	เป้าหมายคัดกรอง	คัดกรองแล้ว	ผลงานร้อยละ	ยังไม่คัดกรอง	ร้อยละ
คลองมะพลับ	1206	1191	98.76	15	1.24
นครคีรี	538	531	98.70	7	1.30
น้ำชุม	1267	69	5.45	1198	94.55
ศรีนคร	1318	621	47.12	697	52.88
หนองบัว	741	584	78.81	157	21.19
ภาพรวม	5070	2996	59.09	2074	40.91



เลิกประชุม เวลา 16.50 น.

จิตรา มุลทิ
(นางสาวจิตรา มุลทิ)
ผู้บันทึกรายงานการประชุม

เชาวลิตร์ เลื่อนลอย
(นายเชาวลิตร์ เลื่อนลอย)
ผู้ตรวจรายงานการประชุม

ภาพกิจกรรม การอบรมโครงการพัฒนาระบบสุขภาพปฐมภูมิใกล้ตัวใกล้บ้านใกล้ใจ
สร้างความรู้โรคและภัยสุขภาพแบบมีส่วนร่วม
วันที่ 17 มีนาคม 2566 เวลา 09.00 น. ณ ห้องประชุม นครเดิมโรงพยาบาลศรีนคร

