



ตารางแสดง จำนวนและอัตราป่วยด้วยโรคที่ต้องเฝ้าระวังทางระบาดวิทยา
ระหว่างวันที่ 1 มกราคม - 30 เมษายน 2561 อำเภอศรีนคร จ.สุโขทัย จำแนกรายตำบล



ชื่อโรค	รวมอำเภอศรีนคร		ค้ำมัธยฐาน (56-60)	ศรีนคร		นครเดิฐ		น้ำขุม		คลองมะพลับ		หนองบัว	
	จำนวน (คน)	อัตรา/ แสน		จำนวน(คน)	อัตรา/แสน	จำนวน(คน)	อัตรา/แสน	จำนวน (คน)	อัตรา/แสน	จำนวน (คน)	อัตรา/แสน	จำนวน (คน)	อัตรา/แสน
อุจจาระร่วง	88	334.38	1787.60	22	350.77	21	383.56	14	257.35	16	263.20	15	491.64
ปอดบวม	60	227.99	353.30	10	159.44	14	255.71	15	275.74	13	213.85	8	262.21
ไข้หวัดใหญ่	45	170.99	233.30	16	255.10	10	182.65	5	91.91	10	164.50	4	131.10
อาหารเป็นพิษ	21	79.80	184.40	5	79.72	4	73.06	2	36.76	5	82.25	5	163.88
โรคติดต่อทาง เพศสัมพันธ์ (รวม)	3	11.40		1	15.94	2	36.53	0	0	0	0	0	0
สุกใส	3	11.40	56.80	1	15.94	0	0	1	18.38	1	16.45	0	0
ตาแดง	3	11.40	139.10	0	0	0	0	0	0	3	49.35	0	0
ไข้เลือดออก (รวม)	1	3.80	161.80	1	15.94	0	0	0	0	0	0	0	0
มือเท้าปาก	1	3.80	101.80	0	0	0	0	0	0	0	0	1	32.78
คางทูม	1	3.80	15.10	0	0	0	0	0	0	0	0	1	32.78

จากตารางพบว่า จำนวนและอัตราป่วยด้วยโรคที่ต้องเฝ้าระวังทางระบาดวิทยามากที่สุดประจำเดือนมกราคม คือ โรคอุจจาระร่วง จำนวนผู้ป่วยเท่ากับ 88 ราย อัตราป่วยเท่ากับ 334.38 ต่อประชากรแสนคน (ค้ำมัธยฐานย้อนหลัง 5 ปี = 1787.60) แสดงให้เห็นว่าโรคอุจจาระร่วงยังคงเป็นปัญหาที่สำคัญเกี่ยวกับโรคที่ต้องเฝ้าระวังทางระบาดวิทยามากที่สุดของเดือนเมษายน รองลงมาคือโรคปอดบวม จำนวนผู้ป่วยเท่ากับ 60 ราย อัตราป่วยเท่ากับ 227.99 ต่อประชากรแสนคน และโรคไข้หวัดใหญ่ จำนวนผู้ป่วยเท่ากับ 45 ราย อัตราป่วย 170.99 ต่อประชากรแสนคนตามลำดับ

และพบว่าตำบลที่มีอัตราผู้ป่วยโรคอุจจาระร่วงมากที่สุดคือ ตำบลหนองบัว อัตราป่วยเท่ากับ 491.67 ต่อประชากรแสนคน รองลงมาคือ ตำบลนครเดิฐ อัตราป่วยเท่ากับ 383.56 ต่อประชากรแสนคน และตำบลศรีนคร อัตราป่วยเท่ากับ 350.77 ต่อประชากรแสนคน ตามลำดับ



ตารางแสดง จำนวนและอัตราป่วยด้วยโรคที่ต้องเฝ้าระวังทางระบาดวิทยา
ระหว่างวันที่ 1 เมษายน - 30 เมษายน 2561 อำเภอศรีนคร จ.สุโขทัย จำแนกรายตำบล



ชื่อโรค	รวมอำเภอศรีนคร		ค่ามัธยฐาน (56-60)	ศรีนคร		นครเดิฐ		น้ำขุม		คลองมะพลับ		หนองบัว	
	จำนวน (คน)	อัตรา/ แสน		จำนวน(คน)	อัตรา/แสน	จำนวน(คน)	อัตรา/แสน	จำนวน (คน)	อัตรา/แสน	จำนวน (คน)	อัตรา/แสน	จำนวน (คน)	อัตรา/แสน
อุจจาระร่วง	10	38.00	1787.60	4	63.78	1	18.26	1	18.38	3	49.35	1	32.78
ปอดบวม	5	19.00	353.30	2	31.89	2	36.53	0	0	1	16.45	0	0
ไข้เลือดออก	1	3.80	161.80	1	15.94	0	0	0	0	0	0	0	0
ไข้หวัดใหญ่	1	3.80	233.30	0	0	0	0	0	0	1	16.45	0	0
ตาแดง	1	3.80	139.10	0	0	0	0	0	0	1	16.45	0	0
อาหารเป็นพิษ	1	3.80	184.40	0	0	0	0	1	18.38	0	0	0	0

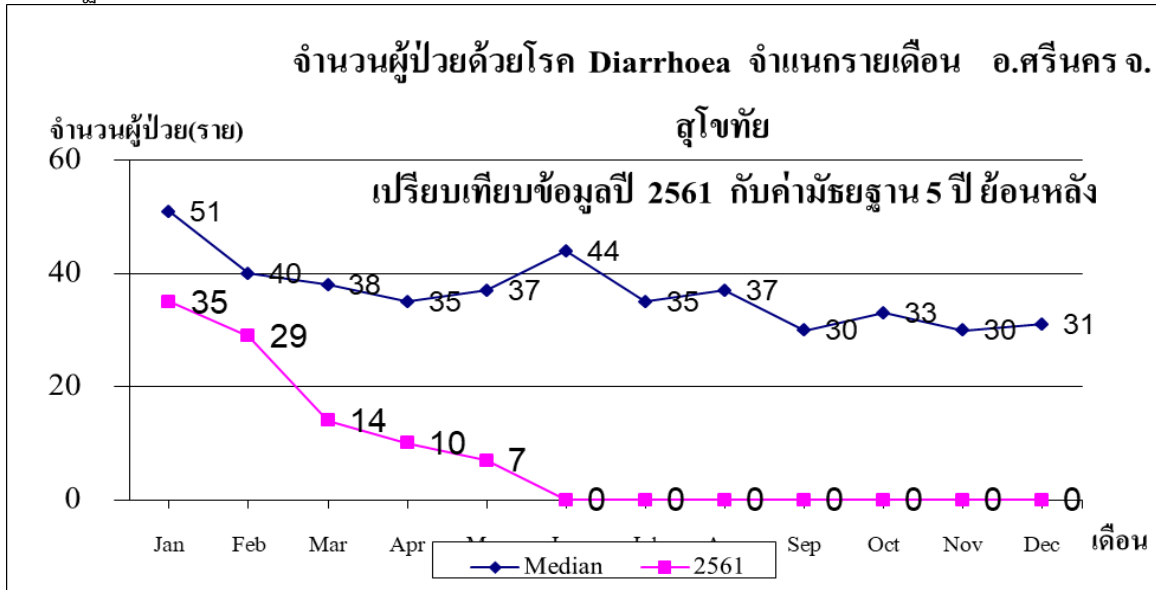
จากตารางพบว่า จำนวนและอัตราป่วยด้วยโรคที่ต้องเฝ้าระวังทางระบาดวิทยามากที่สุดประจำเดือนเมษายน คือ โรคอุจจาระร่วง จำนวนผู้ป่วยเท่ากับ 10 ราย อัตราป่วยเท่ากับ 38.00 ต่อประชากรแสนคน (ค่ามัธยฐานย้อนหลัง 5 ปี = 1787.60) แสดงให้เห็นว่าโรคอุจจาระร่วงยังคงเป็นปัญหาที่สำคัญเกี่ยวกับโรคที่ต้องเฝ้าระวังทางระบาดวิทยามากที่สุดของเดือนเมษายน รองลงมาคือโรคปอดบวม จำนวนผู้ป่วยเท่ากับ 5 ราย อัตราป่วยเท่ากับ 19.00 ต่อประชากรแสนคน และโรคไข้เลือดออก จำนวนผู้ป่วยเท่ากับ 1 ราย อัตราป่วย 3.80 ต่อประชากรแสนตามลำดับ

และพบว่าตำบลที่มีอัตราผู้ป่วยโรคอุจจาระร่วงมากที่สุดคือ ตำบลศรีนคร อัตราป่วยเท่ากับ 63.78 ต่อประชากรแสนคน รองลงมาคือ ตำบลคลองมะพลับ อัตราป่วยเท่ากับ 49.65 ต่อประชากรแสนคน และตำบลหนองบัว อัตราป่วยเท่ากับ 32.78 ต่อประชากรแสนคน ตามลำดับ

1. สรุปรายงานสถานการณ์โรค Diarrhoea

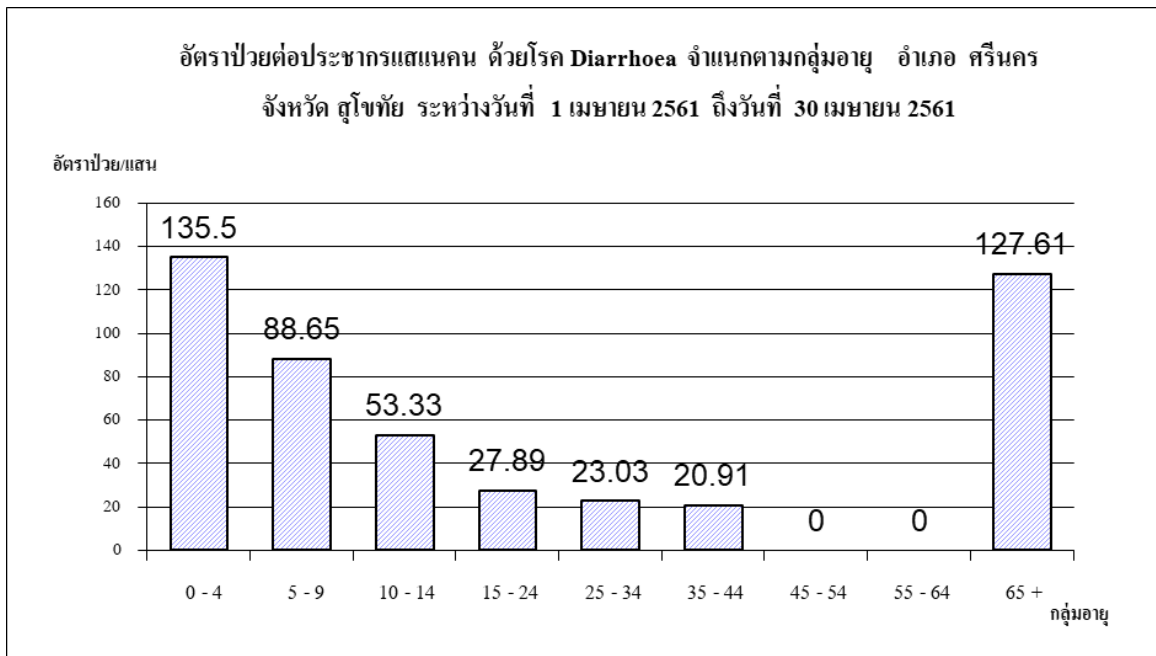
อำเภอศรีนคร จังหวัดสุโขทัย ระหว่างวันที่ 1 เมษายน - 30 เมษายน 2561

กราฟที่ 1.1 แสดงจำนวนผู้ป่วยด้วยโรค Diarrhoea จำแนกรายเดือน เปรียบเทียบข้อมูลปี 2561 กับ คำนวณฐาน 5 ปีย้อนหลัง



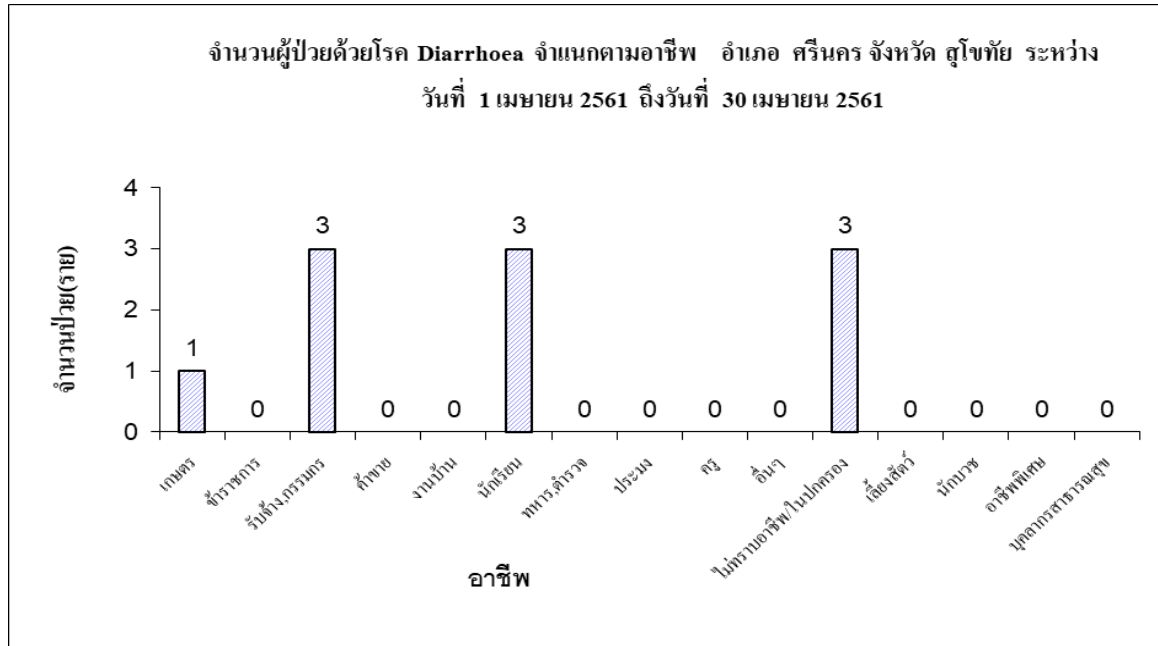
จากข้อมูลข้างต้น พบว่า จำนวนผู้ป่วยด้วยโรค Diarrhoea จำแนกรายเดือน เปรียบเทียบข้อมูลปี 2561 กับคำนวณฐาน 5 ปีย้อนหลัง คือเดือนเมษายน มีจำนวนผู้ป่วยเท่ากับ 10 ราย ซึ่งมีค่าน้อยกว่า คำนวณฐาน แสดงว่าการป้องกันควบคุมโรคดี ทีมดำเนินการป้องกันการเกิดโรคได้ประสิทธิภาพ เห็นได้จาก พบผู้ป่วยน้อยกว่าคำนวณฐานครึ่งต่อครึ่ง และควรดำเนินการอย่างต่อเนื่อง

กราฟที่ 1.2 แสดงอัตราป่วยต่อประชากรแสนคน ด้วยโรค Diarrhoea จำแนกตามกลุ่มอายุ



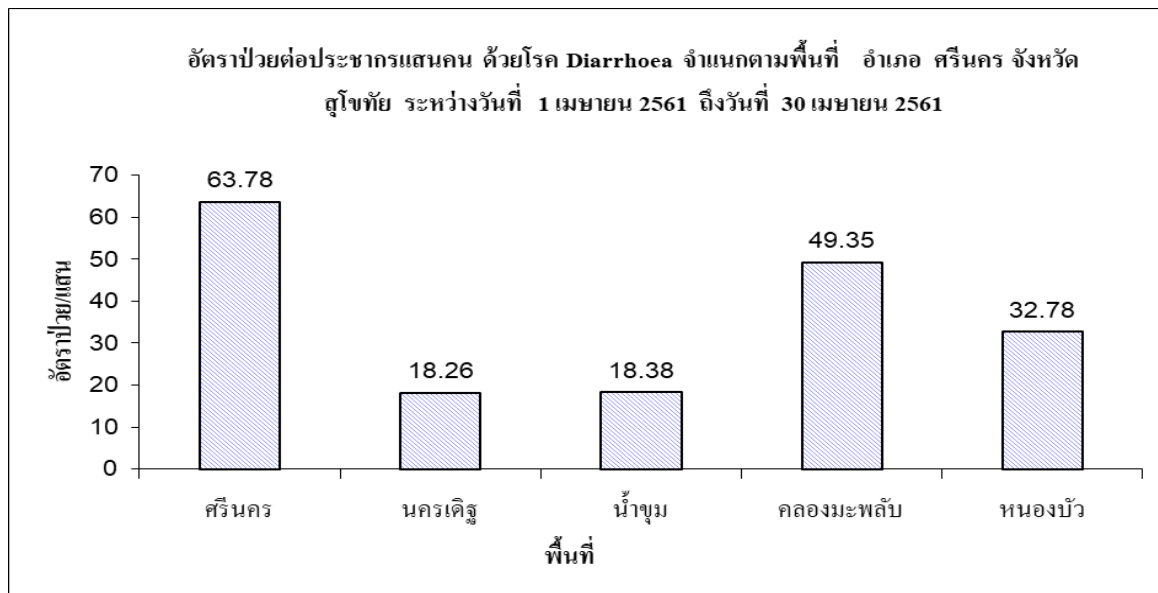
จากข้อมูลข้างต้น พบว่า กลุ่มอายุที่มีอัตราป่วยต่อประชากรแสนคน ด้วยโรค Diarrhoea มากที่สุด คือ กลุ่มอายุ 0-4 ปี อัตราป่วยต่อประชากรแสนคนเท่ากับ 135.50 ราย รองลงมาคือ กลุ่มอายุ 65ปีขึ้นไป อัตราป่วยต่อประชากรแสนคนเท่ากับ 127.61 ราย และกลุ่มอายุ 5-9 ปี อัตราป่วยต่อประชากรแสนคนเท่ากับ 88.65 ราย ตามลำดับ

กราฟที่ 1.3 แสดงจำนวนผู้ป่วยด้วยโรค Diarrhoea จำแนกตามอาชีพ



จากข้อมูลข้างต้น พบว่า อาชีพที่มีจำนวนผู้ป่วยด้วยโรค Diarrhoea มากที่สุดคือ นปค. รับจ้าง ,กรรมกร และ นักเรียน จำนวนผู้ป่วยเท่ากับ 3 ราย/อาชีพ และเกษตรกร จำนวนผู้ป่วยเท่ากับ 1 ราย ตามลำดับ

กราฟที่ 1.4 แสดงอัตราป่วยต่อประชากรแสนคน ด้วยโรค Diarrhoea จำแนกตามพื้นที่

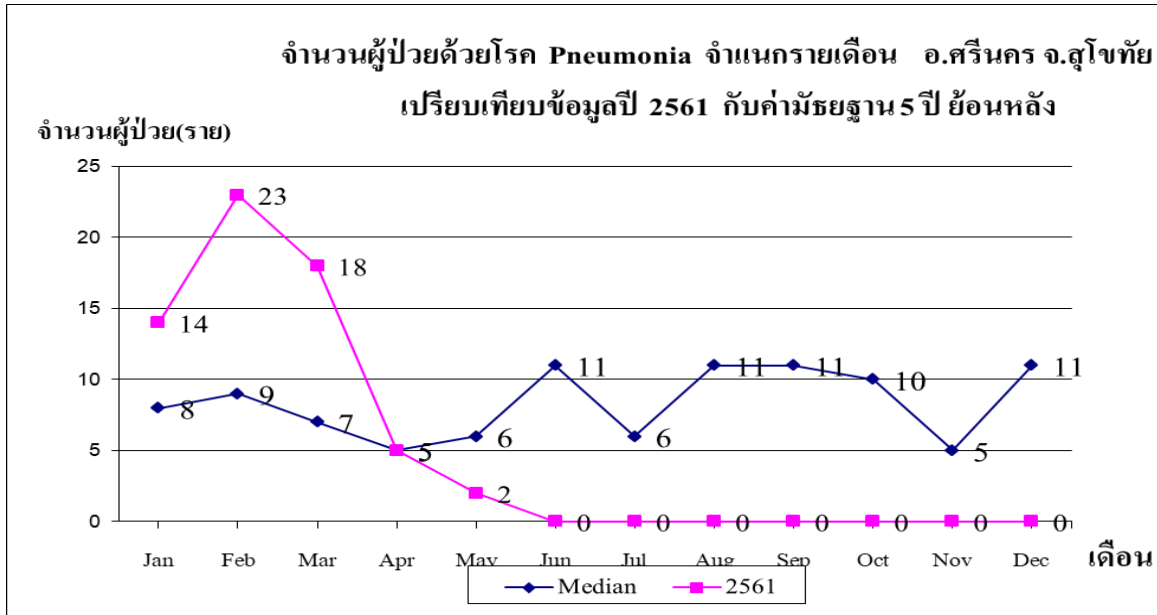


จากข้อมูลข้างต้น พบว่า ตำบลที่มีอัตราป่วยต่อประชากรแสนคน ด้วยโรค Diarrhoea สูงสุดคือ ตำบลศรีนคร อัตราป่วยเท่ากับ 63.78 ราย ต่อประชากรแสนคน รองลงมาคือ ตำบลคลองมะพลับ อัตราป่วยเท่ากับ 49.35 ราย ต่อประชากรแสนคน และตำบลหนองบัว อัตราป่วยเท่ากับ 32.78 ราย ต่อประชากรแสนคน ตามลำดับ

2. สรุปรายงานสถานการณ์โรคปอดบวม (Pneumonia)

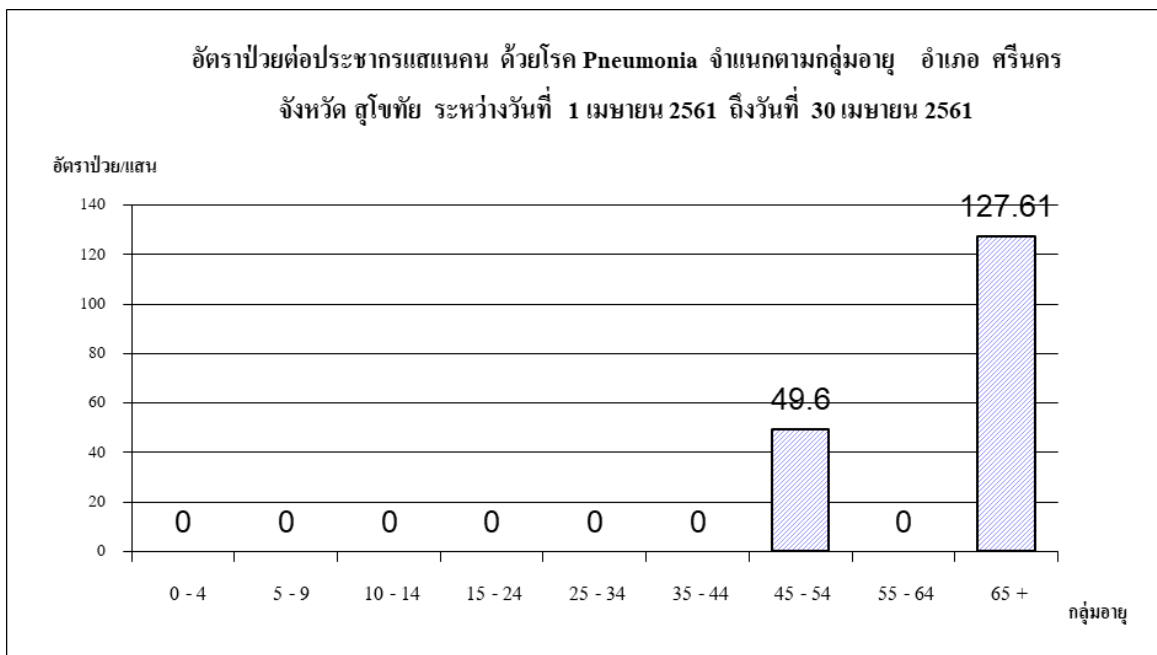
อำเภอศรีนคร จังหวัดสุโขทัย ระหว่างวันที่ 1 เมษายน - 30 เมษายน 2561

กราฟที่ 2.1 แสดงจำนวนผู้ป่วยด้วยโรคปอดบวม (Pneumonia) จำแนกรายเดือน เปรียบเทียบข้อมูลปี 2561 กับค่ามัธยฐาน 5 ปีย้อนหลัง



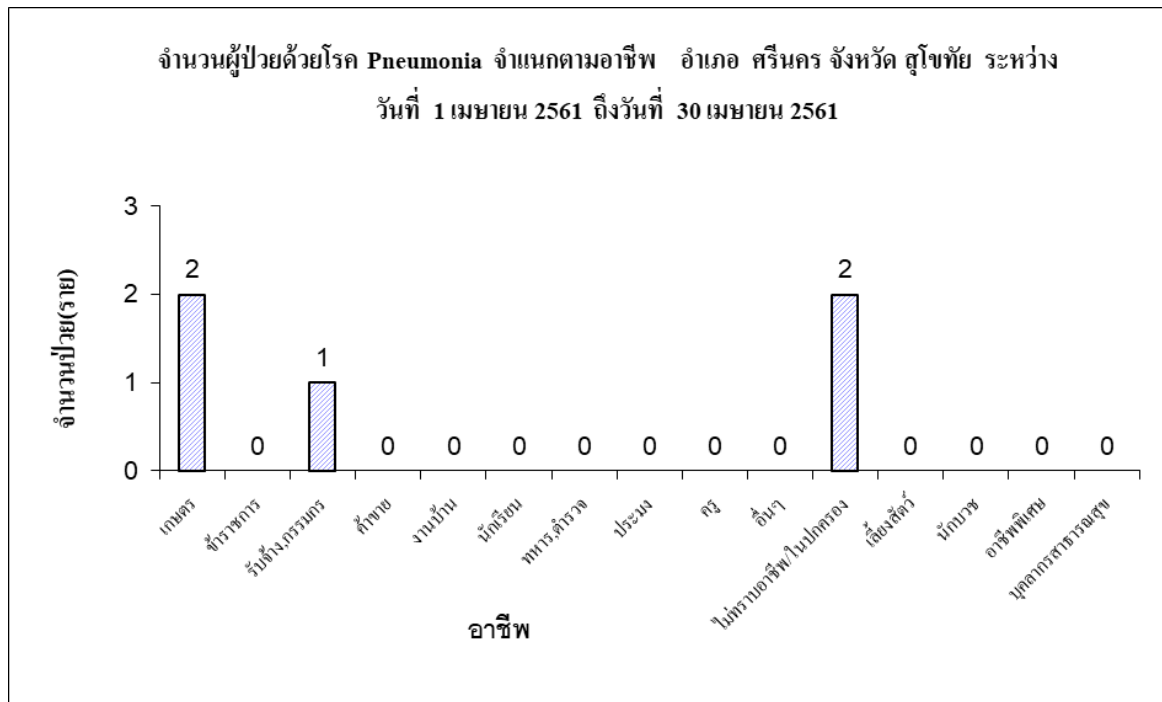
จากข้อมูลข้างต้น พบว่า จำนวนผู้ป่วยด้วยโรคปอดบวม (Pneumonia) จำแนกรายเดือน เปรียบเทียบข้อมูลปี 2561 กับค่ามัธยฐาน 5 ปีย้อนหลัง คือเดือนเมษายน จำนวนผู้ป่วยด้วยโรคปอดบวม (Pneumonia) เท่ากับ 5 ราย ซึ่งมีค่าเท่ากับค่ามัธยฐานย้อนหลัง 5 ปี แสดงว่า ระบบควบคุมป้องกันและเฝ้าระวังโรคปอดบวม (Pneumonia) ยังไม่ดี ควรเร่งดำเนินการให้ความรู้ป้องกันการเกิดโรค ให้มีค่าน้อยกว่าค่ามัธยฐาน

กราฟที่ 2.2 แสดงจำนวนผู้ป่วย ด้วยโรคปอดบวม (Pneumonia) จำแนกตามกลุ่มอายุ



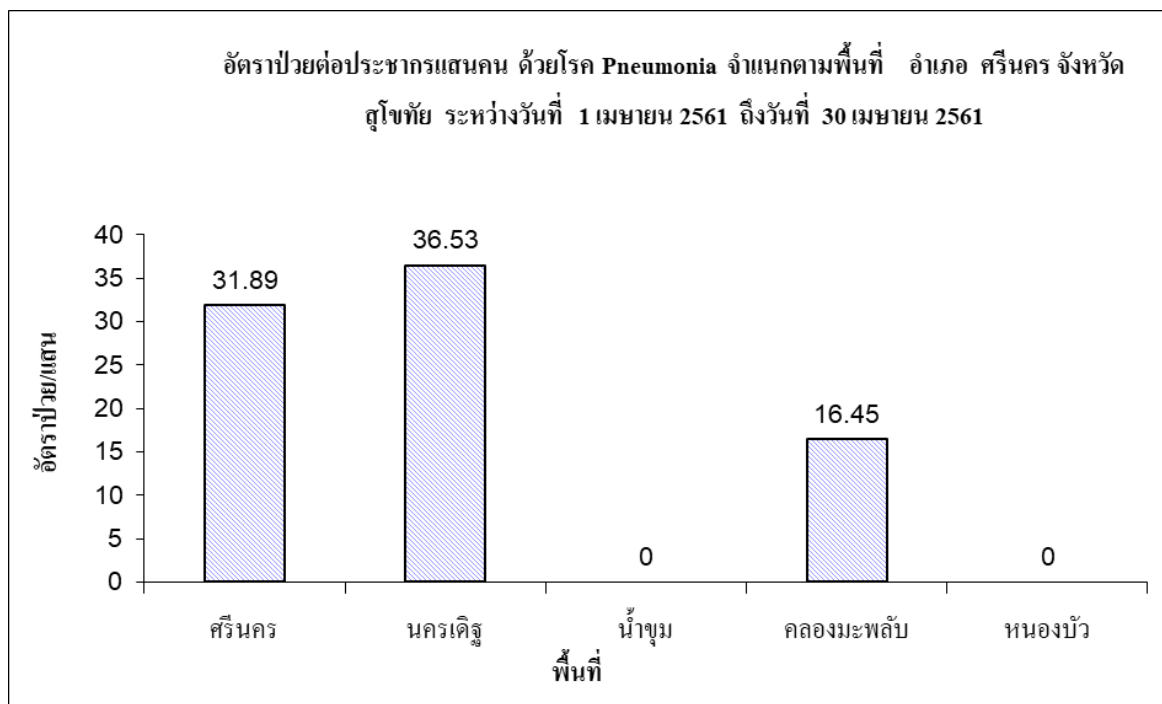
จากข้อมูลข้างต้น พบว่า ช่วงอายุที่พบอัตราป่วย ด้วยโรคปอดบวม (Pneumonia) มากที่สุดคือ ช่วงอายุ 65ปีขึ้นไป อัตราป่วยต่อประชากรแสนคนเท่ากับ 127.61 ราย รองลงมาคือ ช่วงอายุ 45-54 ปี อัตราป่วยต่อประชากรแสนคนเท่ากับ 49.60 ราย ตามลำดับ

กราฟที่ 2.3 แสดงจำนวนผู้ป่วยด้วยโรคปอดบวม (Pneumonia) จำแนกตามอาชีพ



จากข้อมูลข้างต้น พบว่า อาชีพที่มีจำนวนผู้ป่วยด้วยโรคปอดบวม (Pneumonia) มากที่สุดคือ อาชีพเกษตรกร และ ไม่ทราบอาชีพ/ในความปกครอง จำนวนผู้ป่วยเท่ากับ 2 ราย และ รับจ้าง,กรรมกร จำนวน 1 ราย ตามลำดับ

กราฟที่ 2.4 แสดงอัตราป่วยต่อประชากรแสนคน ด้วยโรคปอดบวม (Pneumonia) จำแนกตามพื้นที่

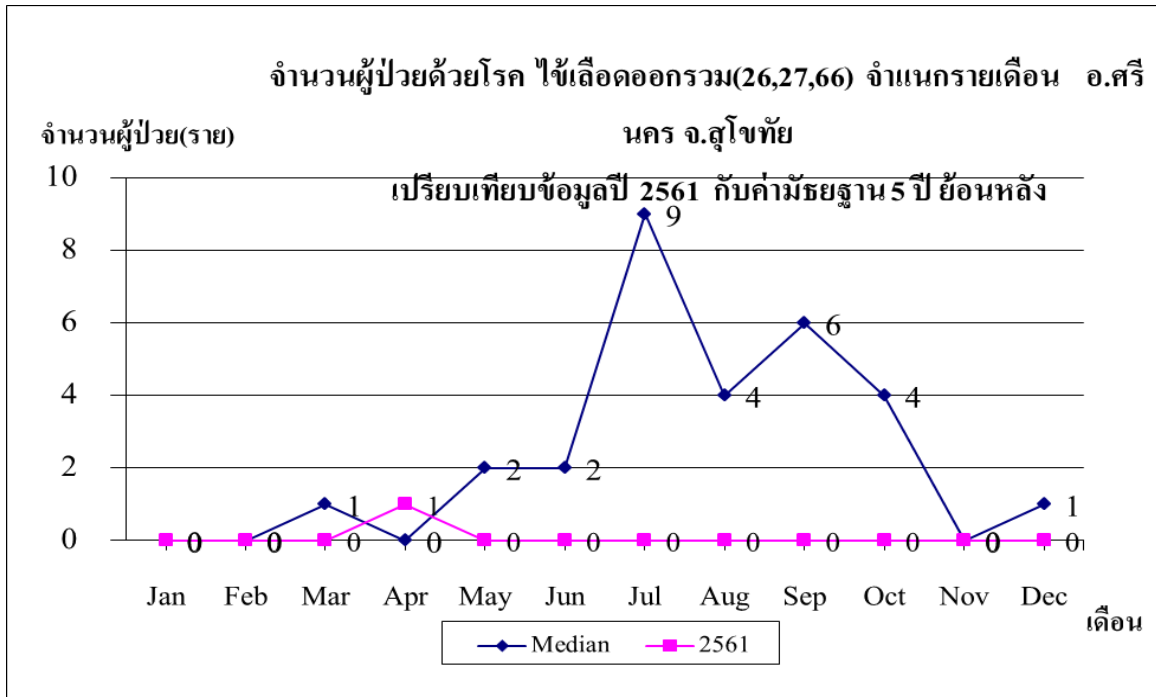


จากข้อมูลข้างต้น พบว่า ตำบลที่มีอัตราป่วยต่อประชากรแสนคน ด้วยโรคปอดบวม (Pneumonia) สูงสุดคือ ตำบลนครเค็ฐู อัตราป่วยต่อประชากรแสนคน เท่ากับ 36.53 ราย รองลงมาตำบลศรีนคร อัตราป่วยเท่ากับ 31.89 และตำบลคลองมะพลับอัตราป่วยเท่ากับ 16.45 ตามลำดับ

3. สรุปรายงานสถานการณ์โรคปอดบวม (Pneumonia)

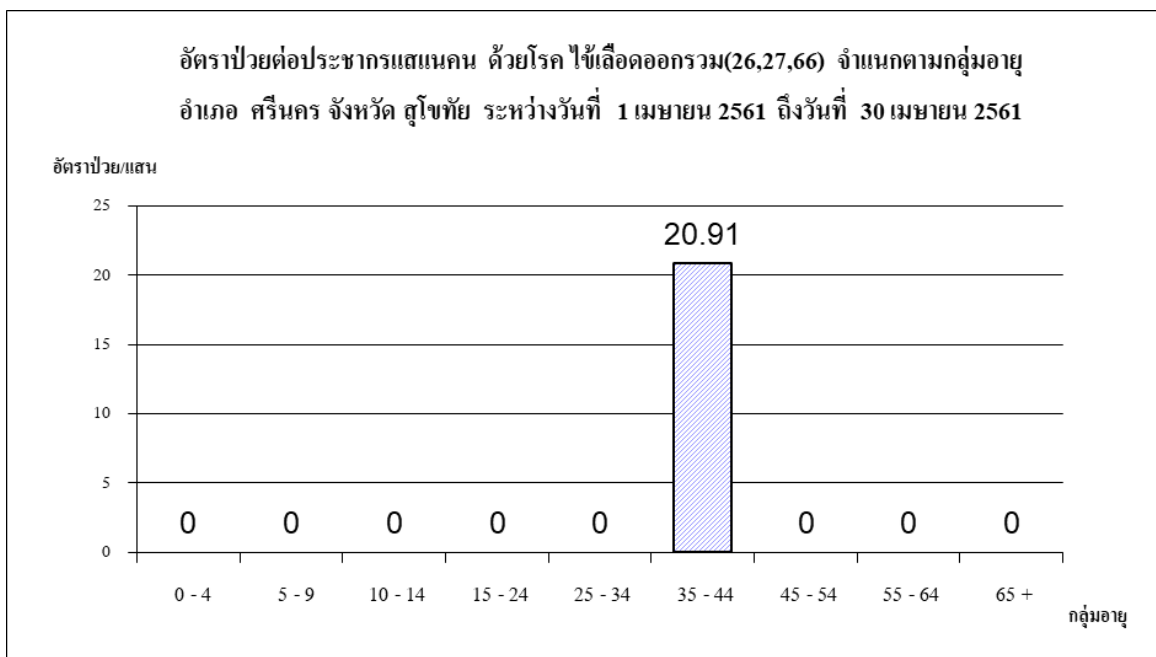
อำเภอศรีนคร จังหวัดสุโขทัย ระหว่างวันที่ 1 เมษายน - 30 เมษายน 2561

กราฟที่ 3.1 แสดงจำนวนผู้ป่วยด้วยโรคไข้เลือดออก จำแนกรายเดือน เปรียบเทียบข้อมูลปี 2561 กับค่ามัธยฐาน 5 ปีย้อนหลัง



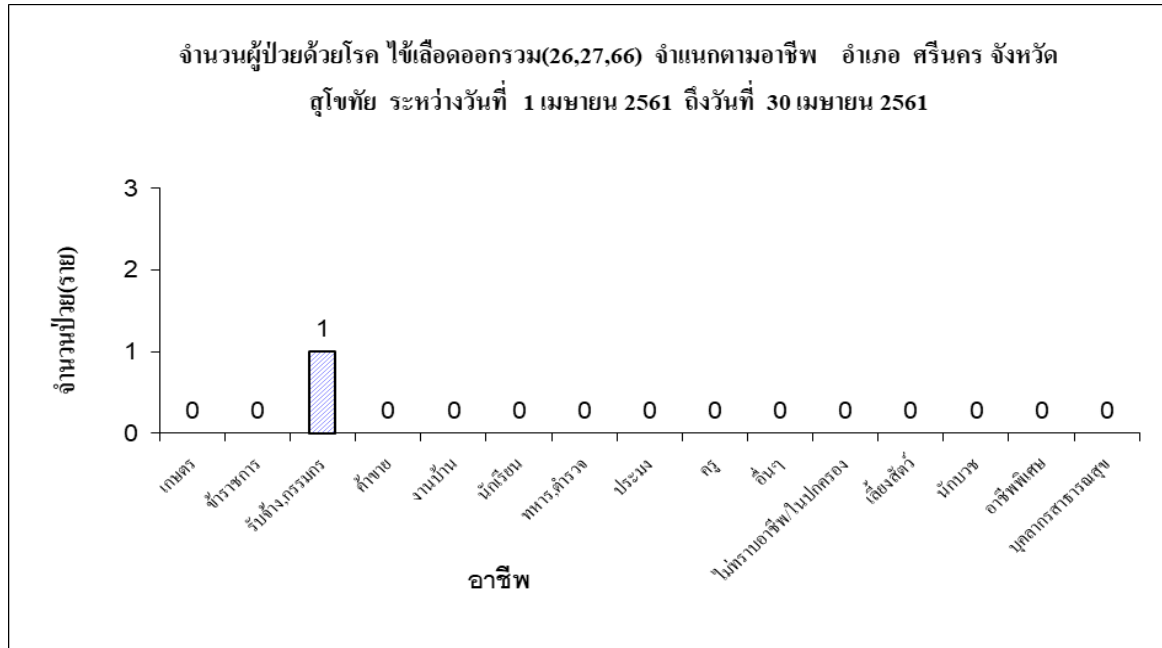
จากข้อมูลข้างต้น พบว่า จำนวนผู้ป่วยด้วยโรคปอดบวม (Pneumonia) จำแนกรายเดือน เปรียบเทียบข้อมูลปี 2561 กับค่ามัธยฐาน 5 ปีย้อนหลัง คือเดือนเมษายน จำนวนผู้ป่วยด้วยโรคไข้เลือดออก เท่ากับ 1 ราย ซึ่งมีค่าเท่ากับค่ามัธยฐานย้อนหลัง 5 ปี แสดงว่า ระบบควบคุมป้องกันและเฝ้าระวังโรคยังไม่ดี ควรเร่งดำเนินการให้ความรู้ป้องกันการเกิดโรค ให้มีค่าน้อยกว่าค่ามัธยฐาน

กราฟที่ 3.2 แสดงจำนวนผู้ป่วย ด้วยโรคไข้เลือดออก จำแนกตามกลุ่มอายุ



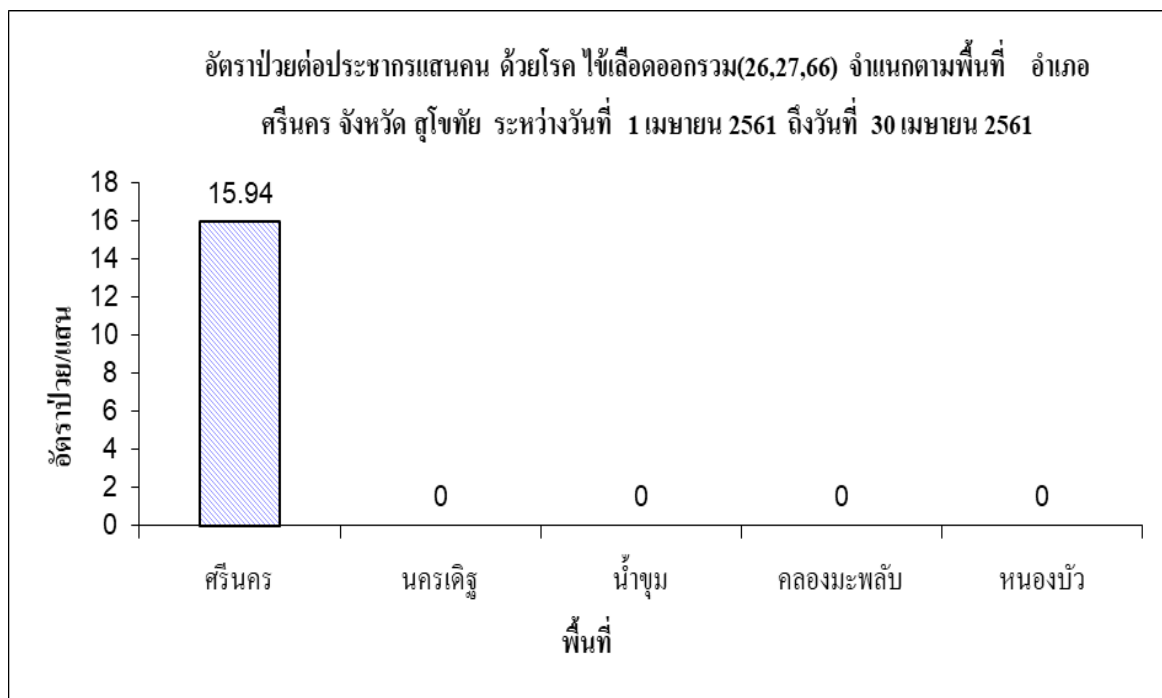
จากข้อมูลข้างต้น พบว่า ช่วงอายุที่พบอัตราป่วย ด้วยโรคไข้เลือดออก คือ ช่วงอายุ 35-44 ปี อัตราป่วยต่อประชากรแสนคนเท่ากับ 20.91 ราย

กราฟที่ 3.3 แสดงจำนวนผู้ป่วยด้วยโรคไข้เลือดออก จำแนกตามอาชีพ



จากข้อมูลข้างต้น พบว่า อาชีพที่มีจำนวนผู้ป่วยด้วยโรคไข้เลือดออก คือ อาชีพว่างงาน,กรรมกร จำนวน 1 ราย ตามลำดับ

กราฟที่ 3.4 แสดงอัตราป่วยต่อประชากรแสนคน ด้วยโรคไข้เลือดออก จำแนกตามพื้นที่



จากข้อมูลข้างต้น พบว่า ตำบลที่มีอัตราป่วยต่อประชากรแสนคน ด้วยโรคไข้เลือดออก คือ ตำบลศรีนคร อัตราป่วยต่อประชากรแสนคน เท่ากับ 15.94 ราย