



ตารางแสดง จำนวนและอัตราป่วยด้วยโรคที่ต้องเฝ้าระวังทางระบาดวิทยา
ระหว่างวันที่ 1 มกราคม – 30 พฤษภาคม 2561 อำเภอศรีนคร จ.สุโขทัย จำแนกรายตำบล



ชื่อโรค	รวมอำเภอศรีนคร		ค่ามัธยฐาน (56-60)	ศรีนคร		นครเดิฐ		น้ำขุม		คลองมะพลับ		หนองบัว	
	จำนวน (คน)	อัตรา/ แสน		จำนวน(คน)	อัตรา/แสน	จำนวน(คน)	อัตรา/แสน	จำนวน (คน)	อัตรา/แสน	จำนวน (คน)	อัตรา/แสน	จำนวน (คน)	อัตรา/แสน
อุจจาระร่วง	105	398.98	1787.60	23	366.71	25	456.62	16	294.12	24	394.80	17	557.19
ปอดบวม	70	265.99	353.30	12	191.33	18	328.77	17	312.50	14	230.30	9	294.99
ไข้หวัดใหญ่	47	178.59	233.30	17	271.05	10	182.65	6	110.29	10	164.50	4	131.10
อาหารเป็นพิษ	23	87.40	184.40	5	79.72	5	91.32	3	55.15	5	82.25	5	163.88
ตาแดง	8	30.40	139.10	1	15.94	1	18.26	2	36.76	3	49.35	1	32.78
สุกใส	4	15.20	56.80	1	15.94	0	0	1	18.38	1	16.45	1	32.78
โรคติดต่อทาง เพศสัมพันธ์ (รวม)	3	11.40		1	15.94	2	36.53	0	0	0	0	0	0
ไข้เลือดออก (รวม)	1	3.80	161.80	1	15.94	0	0	0	0	0	0	0	0
มือเท้าปาก	1	3.80	101.80	0	0	0	0	0	0	0	0	1	32.78

จากตารางพบว่า จำนวนและอัตราป่วยด้วยโรคที่ต้องเฝ้าระวังทางระบาดวิทยามากที่สุดประจำเดือนมกราคม คือ โรคอุจจาระร่วง จำนวนผู้ป่วยเท่ากับ 105 ราย อัตราป่วยเท่ากับ 398.98 ต่อประชากรแสนคน (ค่ามัธยฐานย้อนหลัง 5 ปี = 1787.60) แสดงให้เห็นว่าโรคอุจจาระร่วงยังคงเป็นปัญหาที่สำคัญเกี่ยวกับโรคที่ต้องเฝ้าระวังทางระบาดวิทยามากที่สุดของเดือนพฤษภาคม รองลงมาคือโรคปอดบวม จำนวนผู้ป่วยเท่ากับ 70 ราย อัตราป่วยเท่ากับ 265.99 ต่อประชากรแสนคน และโรคไข้หวัดใหญ่ จำนวนผู้ป่วยเท่ากับ 47 ราย อัตราป่วย 178.59 ต่อประชากรแสนคนตามลำดับ

และพบว่าตำบลที่มีอัตราผู้ป่วยโรคอุจจาระร่วงมากที่สุดคือ ตำบลหนองบัว อัตราป่วยเท่ากับ 557.19 ต่อประชากรแสนคน รองลงมาคือ ตำบลนครเดิฐ อัตราป่วยเท่ากับ 456.62 ต่อประชากรแสนคน และตำบลคลองมะพลับ อัตราป่วยเท่ากับ 394.80 ต่อประชากรแสนคน ตามลำดับ



ตารางแสดง จำนวนและอัตราป่วยด้วยโรคที่ต้องเฝ้าระวังทางระบาดวิทยา
ระหว่างวันที่ 1 พฤษภาคม – 30 พฤษภาคม 2561 อำเภอศรีนคร จ.สุโขทัย จำแนกรายตำบล



ชื่อโรค	รวมอำเภอศรีนคร		ค่ามัธยฐาน (56-60)	ศรีนคร		นครเดิฐ		น้ำขุม		คลองมะพลับ		หนองบัว	
	จำนวน (คน)	อัตรา/ แสน		จำนวน(คน)	อัตรา/แสน	จำนวน(คน)	อัตรา/แสน	จำนวน (คน)	อัตรา/แสน	จำนวน (คน)	อัตรา/แสน	จำนวน (คน)	อัตรา/แสน
อุจจาระร่วง	17	64.60	1787.60	1	15.94	4	73.06	2	36.76	8	131.60	2	65.55
ปอดบวม	9	34.20	353.30	1	15.94	4	73.06	2	36.76	1	16.45	1	32.78
ตาแดง	5	19.00	139.10	1	15.94	1	18.26	2	36.76	0	0	1	32.78
ไข้หวัดใหญ่	1	3.80	233.30	0	0	0	0	0	0	1	16.45	0	0
อาหารเป็นพิษ	2	7.60	184.40	0	0	1	18.26	1	18.38	0	0	0	0
สุกใส	1	3.80	56.80	0	0	0	0	0	0	0	0	1	32.78

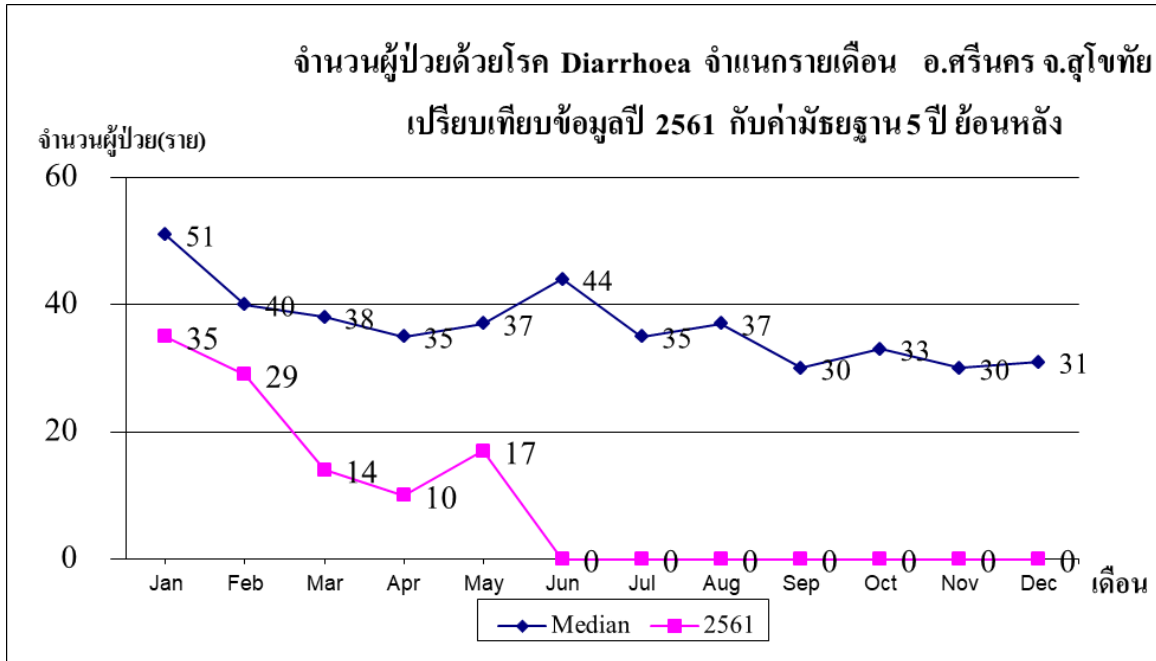
จากตารางพบว่า จำนวนและอัตราป่วยด้วยโรคที่ต้องเฝ้าระวังทางระบาดวิทยามากที่สุดประจำเดือนพฤษภาคม คือ โรคอุจจาระร่วง จำนวนผู้ป่วยเท่ากับ 17 ราย อัตราป่วยเท่ากับ 64.60 ต่อประชากรแสนคน (ค่ามัธยฐานย้อนหลัง 5 ปี = 1787.60) แสดงให้เห็นว่าโรคอุจจาระร่วงยังคงเป็นปัญหาที่สำคัญเกี่ยวกับโรคที่ต้องเฝ้าระวังทางระบาดวิทยามากที่สุดของเดือนพฤษภาคม รองลงมาคือโรคปอดบวม จำนวนผู้ป่วยเท่ากับ 9 ราย อัตราป่วยเท่ากับ 34.20 ต่อประชากรแสนคน และโรคตาแดง จำนวนผู้ป่วยเท่ากับ 5 ราย อัตราป่วย 19.00 ต่อประชากรแสนคนตามลำดับ

และพบว่าตำบลที่มีอัตราผู้ป่วยโรคอุจจาระร่วงมากที่สุดคือ ตำบลคลองมะพลับ อัตราป่วยเท่ากับ 131.60 ต่อประชากรแสนคน รองลงมาคือ ตำบลนครเดิฐ อัตราป่วยเท่ากับ 73.06 ต่อประชากรแสนคน และตำบลหนองบัว อัตราป่วยเท่ากับ 65.55 ต่อประชากรแสนคน ตามลำดับ

1. สรุปรายงานสถานการณ์โรค Diarrhoea

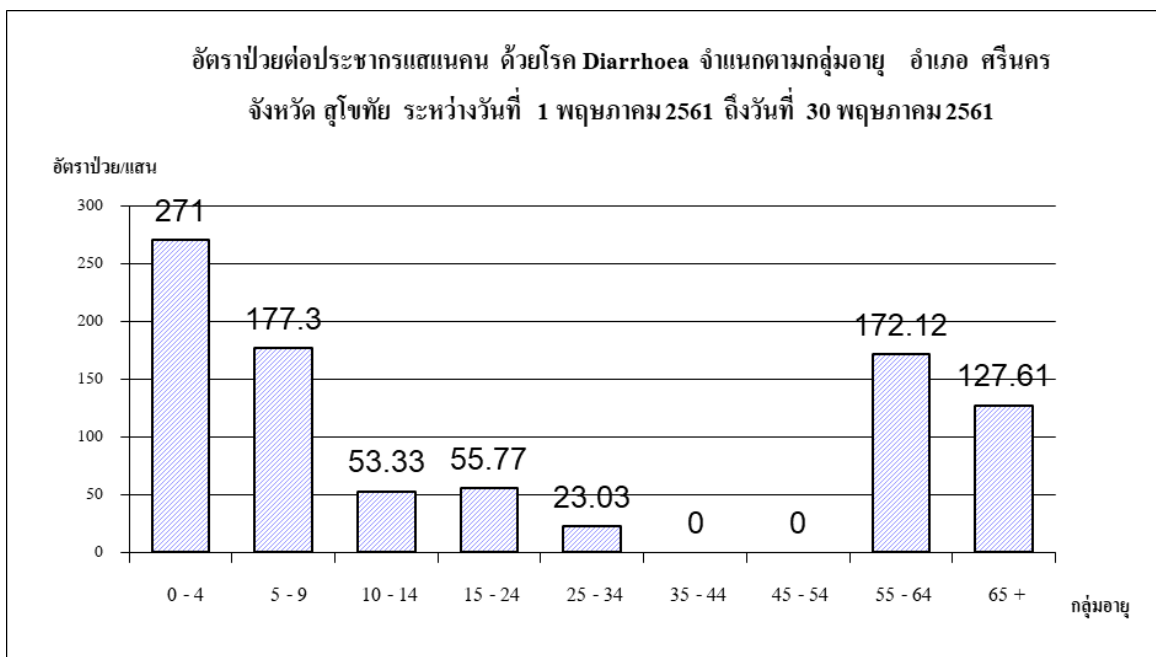
อำเภอศรีนคร จังหวัดสุโขทัย ระหว่างวันที่ 1 พฤษภาคม – 30 พฤษภาคม 2561

กราฟที่ 1.1 แสดงจำนวนผู้ป่วยด้วยโรค Diarrhoea จำแนกรายเดือน เปรียบเทียบข้อมูลปี 2561 กับ คำนมัยฐาน 5 ปีย้อนหลัง



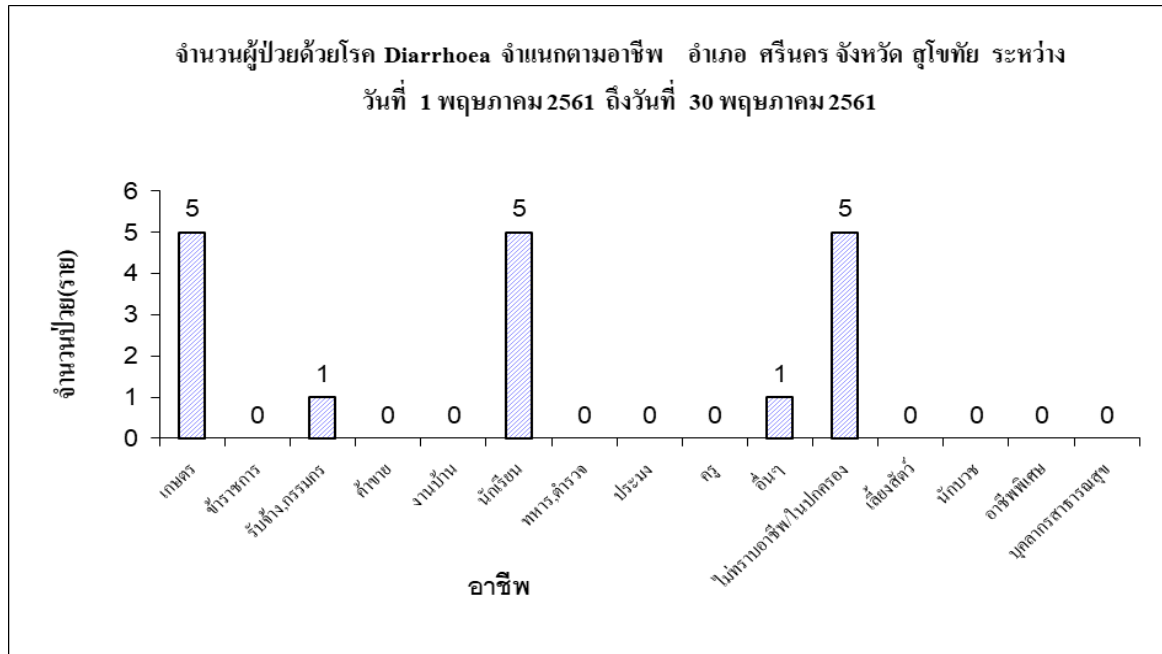
จากข้อมูลข้างต้น พบว่า จำนวนผู้ป่วยด้วยโรค Diarrhoea จำแนกรายเดือน เปรียบเทียบข้อมูลปี 2561 กับค่านมัยฐาน 5 ปีย้อนหลัง คือเดือนพฤษภาคม มีจำนวนผู้ป่วยเท่ากับ 17 ราย ซึ่งมีค่าน้อยกว่า ค่านมัยฐาน แสดงว่าการป้องกันควบคุมโรคดี ทีมดำเนินการป้องกันการเกิดโรคได้ประสิทธิภาพ เห็นได้จาก พบผู้ป่วยน้อยกว่าค่านมัยฐานครึ่งต่อครึ่ง และควรดำเนินการอย่างต่อเนื่อง

กราฟที่ 1.2 แสดงอัตราป่วยต่อประชากรแสนคน ด้วยโรค Diarrhoea จำแนกตามกลุ่มอายุ



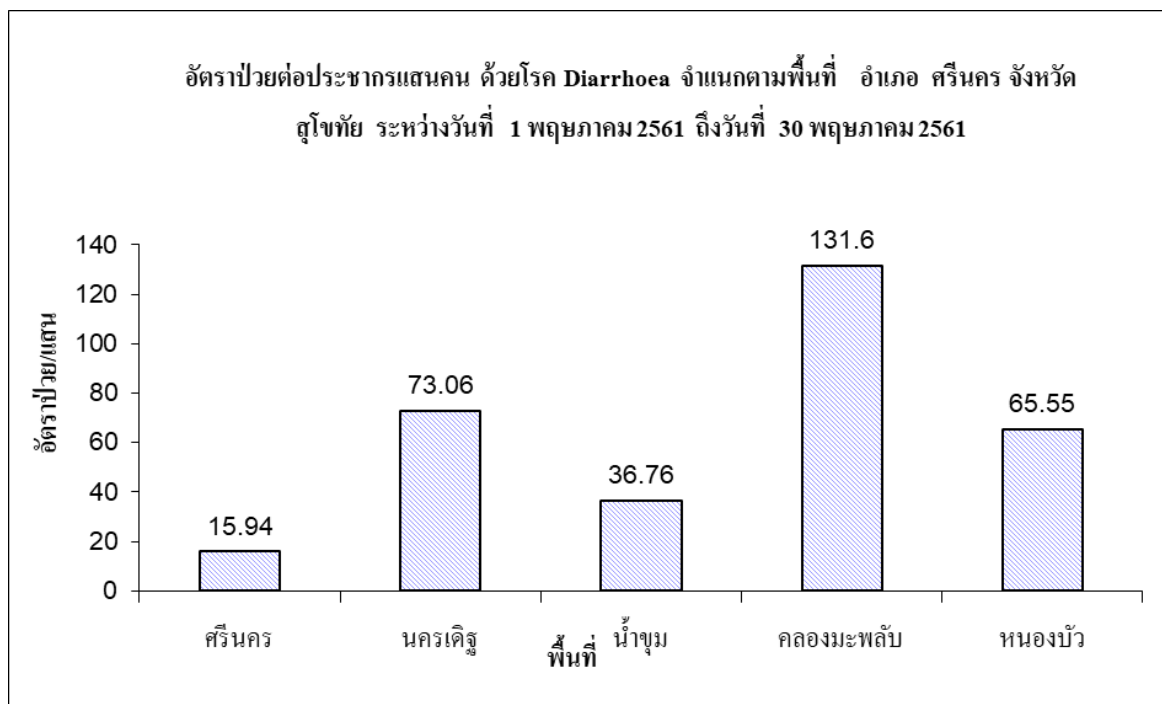
จากข้อมูลข้างต้น พบว่า กลุ่มอายุที่มีอัตราป่วยต่อประชากรแสนคน ด้วยโรค Diarrhoea มากที่สุด คือ กลุ่มอายุ 0-4 ปี อัตราป่วยต่อประชากรแสนคนเท่ากับ 271 รองลงมาคือ กลุ่มอายุ 55-64ปี อัตราป่วยต่อประชากรแสนคนเท่ากับ 172.12 และกลุ่มอายุ 5-9 ปี อัตราป่วยต่อประชากรแสนคนเท่ากับ 177.30 ตามลำดับ

กราฟที่ 1.3 แสดงจำนวนผู้ป่วยด้วยโรค Diarrhoea จำแนกตามอาชีพ



จากข้อมูลข้างต้น พบว่า อาชีพที่มีจำนวนผู้ป่วยด้วยโรค Diarrhoea มากที่สุดคือ เกษตร , นักเรียน และในความปกครอง จำนวนผู้ป่วยเท่ากับ 5 ราย/อาชีพ ตามลำดับ

กราฟที่ 1.4 แสดงอัตราป่วยต่อประชากรแสนคน ด้วยโรค Diarrhoea จำแนกตามพื้นที่

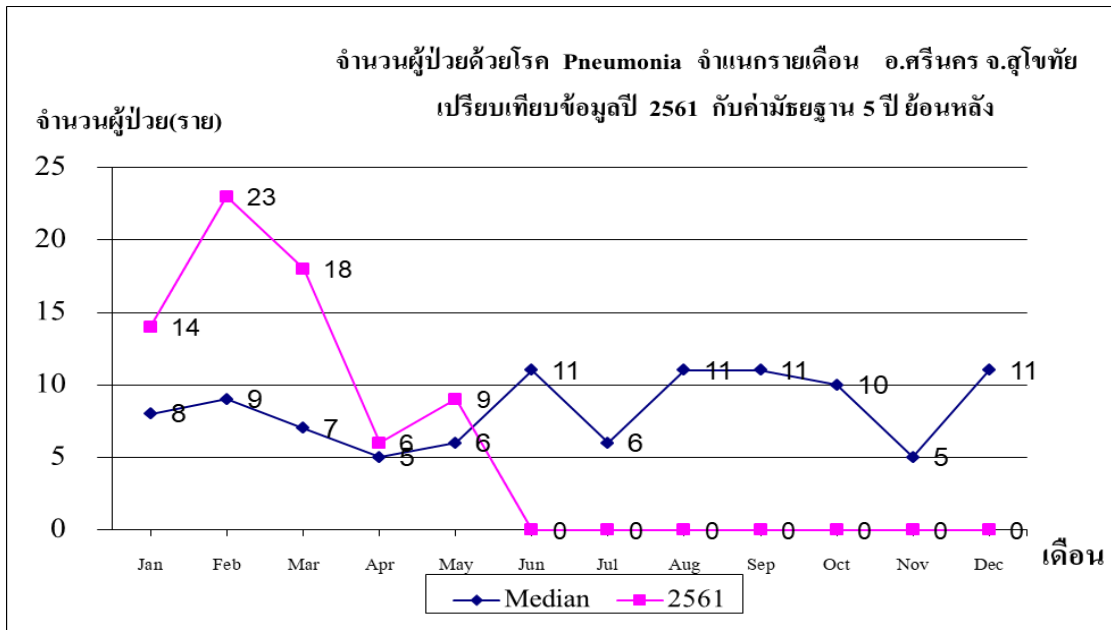


จากข้อมูลข้างต้น พบว่า ตำบลที่มีอัตราป่วยต่อประชากรแสนคน ด้วยโรค Diarrhoea สูงสุดคือ ตำบลคลองมะพลับ อัตราป่วยเท่ากับ 131.60 ราย ต่อประชากรแสนคน รองลงมาคือ ตำบลนครเดิฐ อัตราป่วยเท่ากับ 73.06 ราย ต่อประชากรแสนคน และตำบลหนองบัว อัตราป่วยเท่ากับ 65.55 ราย ต่อประชากรแสนคน ตามลำดับ

2. สรุปรายงานสถานการณ์โรคปอดบวม (Pneumonia)

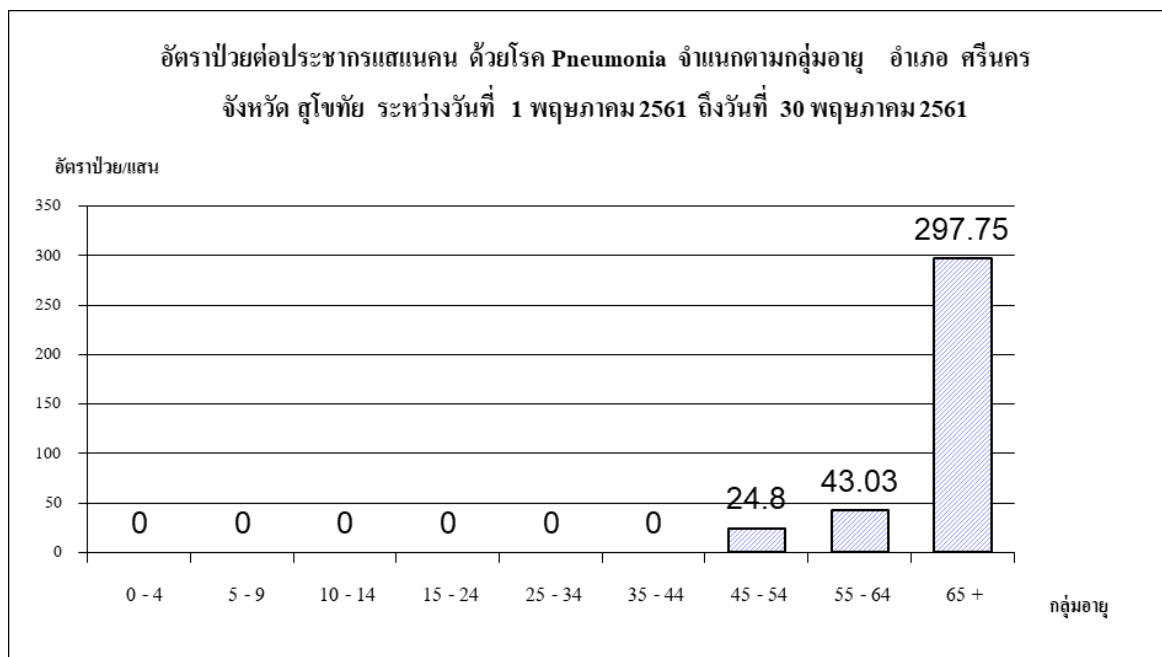
อำเภอศรีนคร จังหวัดสุโขทัย ระหว่างวันที่ 1 พฤษภาคม – 30 พฤษภาคม 2561

กราฟที่ 2.1 แสดงจำนวนผู้ป่วยด้วยโรคปอดบวม (Pneumonia) จำแนกรายเดือน เปรียบเทียบข้อมูลปี 2561 กับค่ามัธยฐาน 5 ปีย้อนหลัง



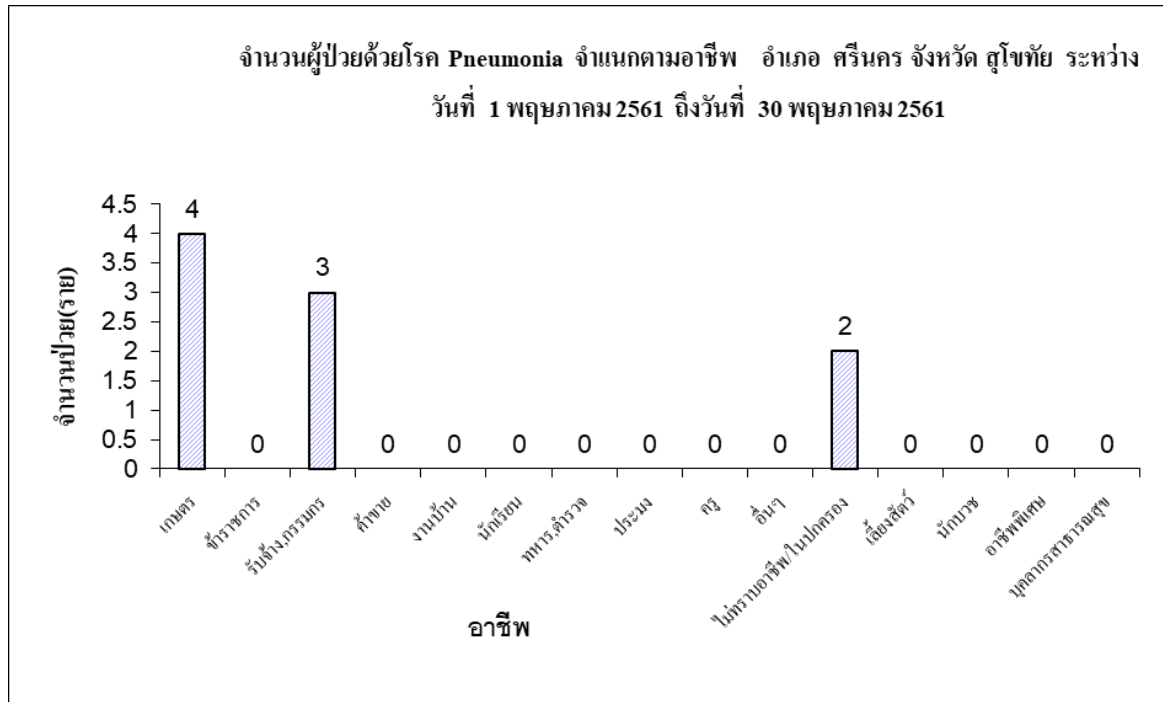
จากข้อมูลข้างต้น พบว่า จำนวนผู้ป่วยด้วยโรคปอดบวม (Pneumonia) จำแนกรายเดือน เปรียบเทียบข้อมูลปี 2561 กับค่ามัธยฐาน 5 ปีย้อนหลัง คือเดือนพฤษภาคม จำนวนผู้ป่วยด้วยโรคปอดบวม (Pneumonia) เท่ากับ 9 ราย ซึ่งมามีค่ามากกว่าค่ามัธยฐานย้อนหลัง 5 ปี แสดงว่า ระบบควบคุมป้องกันและเฝ้าระวังโรคปอดบวม (Pneumonia) ยังไม่ดี ควรเร่งดำเนินการให้ความรู้ป้องกันการเกิดโรค ให้มีค่าน้อยกว่าค่ามัธยฐาน

กราฟที่ 2.2 แสดงจำนวนผู้ป่วย ด้วยโรคปอดบวม (Pneumonia) จำแนกตามกลุ่มอายุ



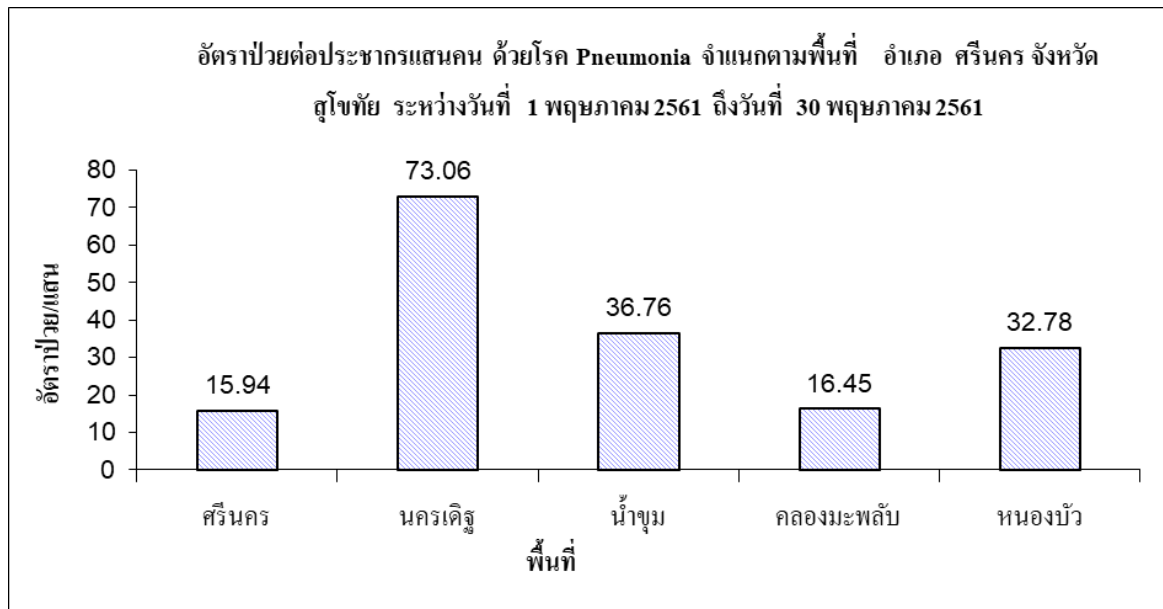
จากข้อมูลข้างต้น พบว่า ช่วงอายุที่พบอัตราป่วย ด้วยโรคปอดบวม (Pneumonia) มากที่สุดคือ ช่วงอายุ 65ปีขึ้นไป อัตราป่วยต่อประชากรแสนคนเท่ากับ 297.75 ราย รองลงมาคือ ช่วงอายุ 55-64 ปี อัตราป่วยต่อประชากรแสนคนเท่ากับ 43.03 ราย และช่วงอายุ 45-54 ปี อัตราป่วยต่อประชากรแสนคนเท่ากับ 24.80 ตามลำดับ

กราฟที่ 2.3 แสดงจำนวนผู้ป่วยด้วยโรคปอดบวม (Pneumonia) จำแนกตามอาชีพ



จากข้อมูลข้างต้น พบว่า อาชีพที่มีจำนวนผู้ป่วยด้วยโรคปอดบวม (Pneumonia) มากที่สุดคือ อาชีพเกษตรกร จำนวน 4 ราย รองลงมาคือ รับจ้าง,กรรมกร จำนวน 3 ราย และไม่ทราบอาชีพ/ไม่ปกครอง จำนวน 2 ราย ตามลำดับ

กราฟที่ 2.4 แสดงอัตราป่วยต่อประชากรแสนคน ด้วยโรคปอดบวม (Pneumonia) จำแนกตามพื้นที่

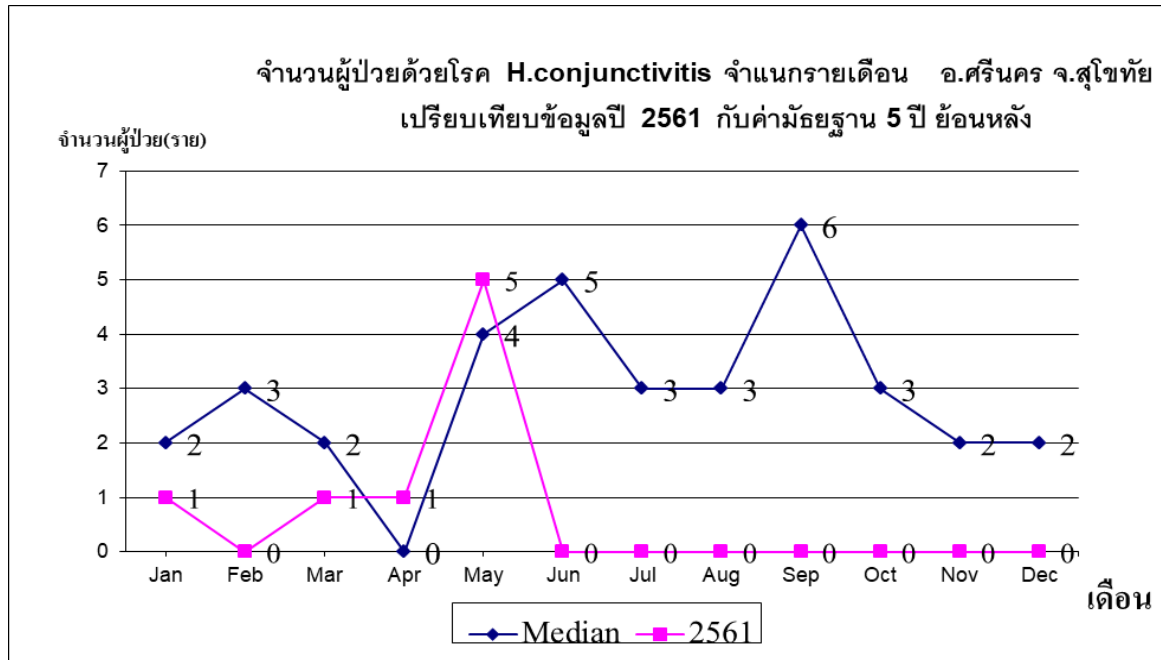


จากข้อมูลข้างต้น พบว่า ตำบลที่มีอัตราป่วยต่อประชากรแสนคน ด้วยโรคปอดบวม (Pneumonia) สูงสุดคือ ตำบลนครเดิฐ อัตราป่วยต่อประชากรแสนคน 73.06 รองลงมาตำบลน้ำชุม อัตราป่วยเท่ากับ 36.76 และตำบลหนองบัว อัตราป่วยเท่ากับ 32.78 ตามลำดับ

3. สรุปรายงานสถานการณ์โรคตาแดง

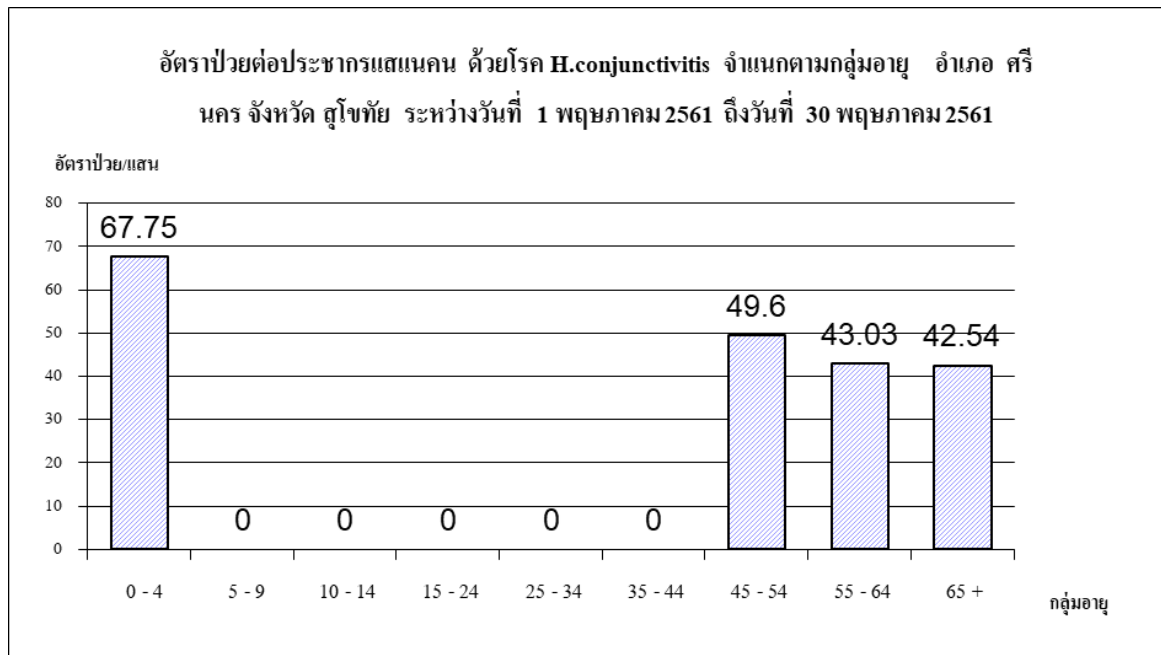
อำเภอศรีนคร จังหวัดสุโขทัย ระหว่างวันที่ 1 พฤษภาคม – 30 พฤษภาคม 2561

กราฟที่ 3.1 แสดงจำนวนผู้ป่วยด้วยโรคตาแดง จำแนกรายเดือน เปรียบเทียบข้อมูลปี 2561 กับค่ามัธยฐาน 5 ปีย้อนหลัง



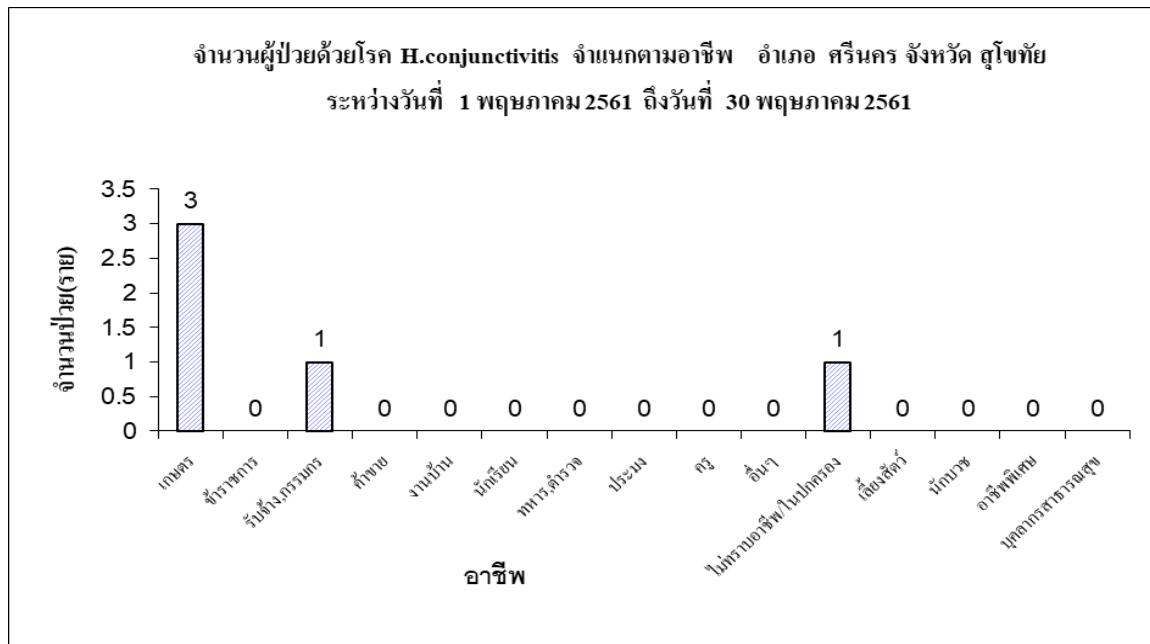
จากข้อมูลข้างต้น พบว่า จำนวนผู้ป่วยด้วยโรคตาแดง จำแนกรายเดือน เปรียบเทียบข้อมูลปี 2561 กับค่ามัธยฐาน 5 ปีย้อนหลัง คือเดือนพฤษภาคม จำนวนผู้ป่วยด้วยโรคตาแดง เท่ากับ 5 ราย ซึ่งมีค่าเท่ากับค่ามัธยฐานย้อนหลัง 5 ปี แสดงว่า ระบบควบคุมป้องกันและเฝ้าระวังโรคยังไม่ดี ควรเร่งดำเนินการให้ความรู้ป้องกันการเกิดโรค ให้มีค่าน้อยกว่าค่ามัธยฐาน

กราฟที่ 3.2 แสดงจำนวนผู้ป่วย ด้วยโรคตาแดง จำแนกตามกลุ่มอายุ



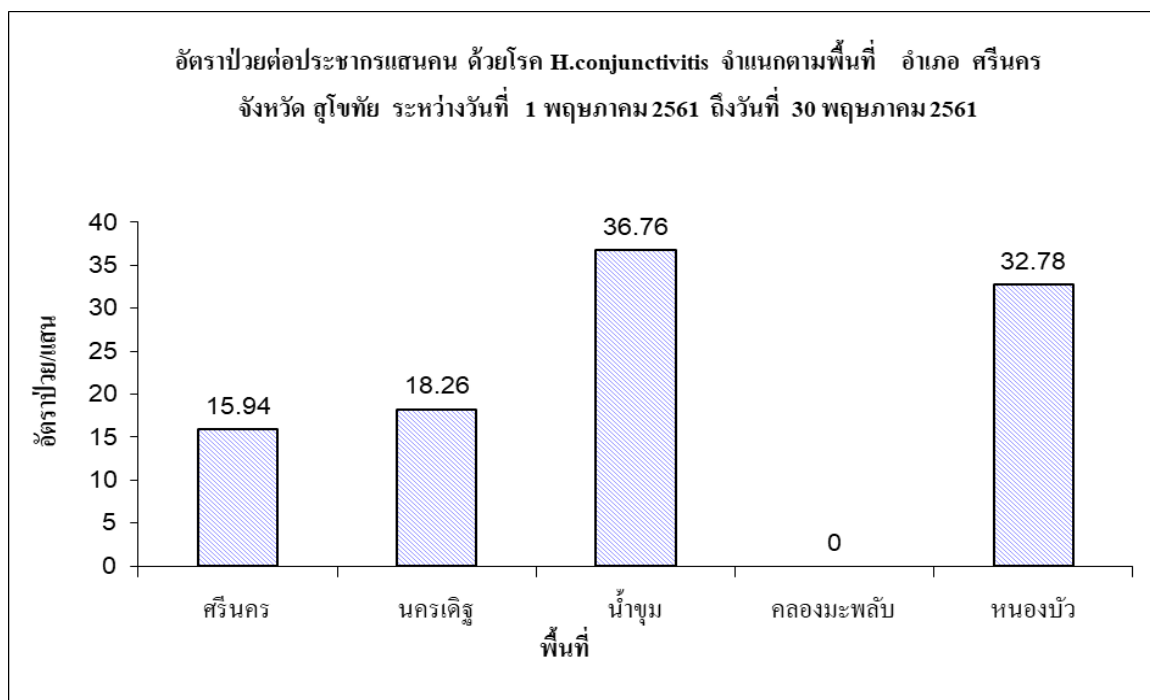
จากข้อมูลข้างต้น พบว่า ช่วงอายุที่พบอัตราป่วย ด้วยโรคตาแดง คือ ช่วงอายุ 0-4 ปี อัตราป่วยต่อประชากรแสนคนเท่ากับ 67.75 รองลงมาคือ 45-54 ปี อัตราป่วยต่อประชากรแสนคนเท่ากับ 49.60 และ 55-64 ปี อัตราป่วยต่อประชากรแสนคนเท่ากับ 43.03 ตามลำดับ

กราฟที่ 3.3 แสดงจำนวนผู้ป่วยด้วยโรคตาแดง จำแนกตามอาชีพ



จากข้อมูลข้างต้น พบว่า อาชีพที่มีจำนวนผู้ป่วยด้วยโรคตาแดง คือ อาชีพเกษตรกร จำนวน 3 ราย รองลงมาคือ รับจ้าง,กรรมกร กับ ไม่ทราบอาชีพ,ในปกครอง จำนวน 1 ราย ตามลำดับ

กราฟที่ 3.4 แสดงอัตราป่วยต่อประชากรแสนคน ด้วยโรคตาแดงจำแนกตามพื้นที่



จากข้อมูลข้างต้น พบว่า ตำบลที่มีอัตราป่วยต่อประชากรแสนคน ด้วยโรคตาแดง คือ ตำบลน้ำชุม อัตราป่วยต่อประชากรแสนคนเท่ากับ 36.76 รองลงมาคือ ตำบลหนองบัว อัตราป่วยต่อประชากรแสนคนเท่ากับ 32.78 และตำบลนครเดิฐ อัตราป่วยต่อประชากรแสนคนเท่ากับ 18.26 ตามลำดับ