



ตารางแสดง จำนวนและอัตราป่วยด้วยโรคที่ต้องเฝ้าระวังทางระบาดวิทยา  
ระหว่างวันที่ 1 มกราคม - 30 กรกฎาคม 2561 อำเภอศรีนคร จ.สุโขทัย จำแนกรายตำบล



ชื่อโรค	รวมอำเภอศรีนคร		ค้ำมัธยฐาน (56-60)	ศรีนคร		นครเดิฐ		น้ำขุม		คลองมะพลับ		หนองบัว	
	จำนวน (คน)	อัตรา/ แสน		จำนวน(คน)	อัตรา/แสน	จำนวน(คน)	อัตรา/แสน	จำนวน (คน)	อัตรา/แสน	จำนวน (คน)	อัตรา/แสน	จำนวน (คน)	อัตรา/แสน
อุจจาระร่วง	158	600.37	1787.60	38	605.87	33	602.74	29	533.09	34	559.30	24	786.63
ปอดบวม	80	303.99	353.30	14	223.21	18	328.77	20	367.65	18	296.10	10	327.76
ไข้หวัดใหญ่	50	189.99	233.30	18	286.99	10	182.65	7	128.68	11	180.95	4	131.10
อาหารเป็นพิษ	25	95.00	184.40	5	79.72	5	91.32	5	91.91	5	82.25	5	163.88
ตาแดง	10	38.00	139.10	2	31.89	1	18.26	2	36.76	4	65.80	1	32.78
สุกใส	7	26.60	56.80	2	31.89	0	0	3	55.15	1	16.45	0	0
มือเท้าปาก	5	19		0	0	0	0	1	18.38	1	16.45	3	98.33
โรคติดต่อทาง เพศสัมพันธ์ (รวม)	3	11.40	161.80	1	15.94	2	36.53	0	0	0	0	0	0
ไข้เลือดออก	2	7.60	101.80	1	15.95	0	0	0	0	1	16.45	0	0

จากตารางพบว่า จำนวนและอัตราป่วยด้วยโรคที่ต้องเฝ้าระวังทางระบาดวิทยามากที่สุดประจำเดือนกรกฎาคม คือ โรคอุจจาระร่วง จำนวนผู้ป่วยเท่ากับ 158 ราย อัตราป่วยเท่ากับ 600.37 ต่อประชากรแสนคน (ค้ำมัธยฐานย้อนหลัง 5 ปี = 1787.60) แสดงให้เห็นว่าโรคอุจจาระร่วงยังคงเป็นปัญหาที่สำคัญเกี่ยวกับโรคที่ต้องเฝ้าระวังทางระบาดวิทยามากที่สุดของเดือนกรกฎาคม รองลงมาคือโรคปอดบวม จำนวนผู้ป่วยเท่ากับ 80 ราย อัตราป่วยเท่ากับ 303.99 ต่อประชากรแสนคน และโรคไข้หวัดใหญ่ จำนวนผู้ป่วยเท่ากับ 50 ราย อัตราป่วย 189.99 ต่อประชากรแสนคนตามลำดับ

และพบว่าตำบลที่มีอัตราผู้ป่วยโรคอุจจาระร่วงมากที่สุดคือ ตำบลศรีนคร อัตราป่วยเท่ากับ 605.87 ต่อประชากรแสนคน รองลงมาคือ ตำบลคลองมะพลับ อัตราป่วยเท่ากับ 559.30 ต่อประชากรแสนคน และตำบลนครเดิฐ อัตราป่วยเท่ากับ 602.74 ต่อประชากรแสนคน ตามลำดับ



ตารางแสดง จำนวนและอัตราป่วยด้วยโรคที่ต้องเฝ้าระวังทางระบาดวิทยา  
ระหว่างวันที่ 1 กรกฎาคม - 25 กรกฎาคม 2561 อำเภอศรีนคร จ.สุโขทัย จำแนกรายตำบล



ชื่อโรค	รวมอำเภอศรีนคร		ค่ามัธยฐาน (56-60)	ศรีนคร		นครเดิฐ		น้ำขุม		คลองมะพลับ		หนองบัว	
	จำนวน (คน)	อัตรา/ แสน		จำนวน(คน)	อัตรา/แสน	จำนวน(คน)	อัตรา/แสน	จำนวน (คน)	อัตรา/แสน	จำนวน (คน)	อัตรา/แสน	จำนวน (คน)	อัตรา/แสน
อุจจาระร่วง	24	91.20	1787.60	8	127.55	4	73.06	4	73.53	5	82.25	3	98.33
มือเท้าปาก	4	15.20	353.30	0	0	0	0	1	18.38	1	16.45	2	65.55
ปอดบวม	4	15.20	139.10	0	0	0	0	2	36.76	1	16.45	1	32.78
ไข้หวัดใหญ่	2	7.60	233.30	0	0	0	0	1	18.38	1	16.45	0	0
ไข้เลือดออก	1	3.80	184.40	0	0	0	0	0	0	1	16.45	0	0

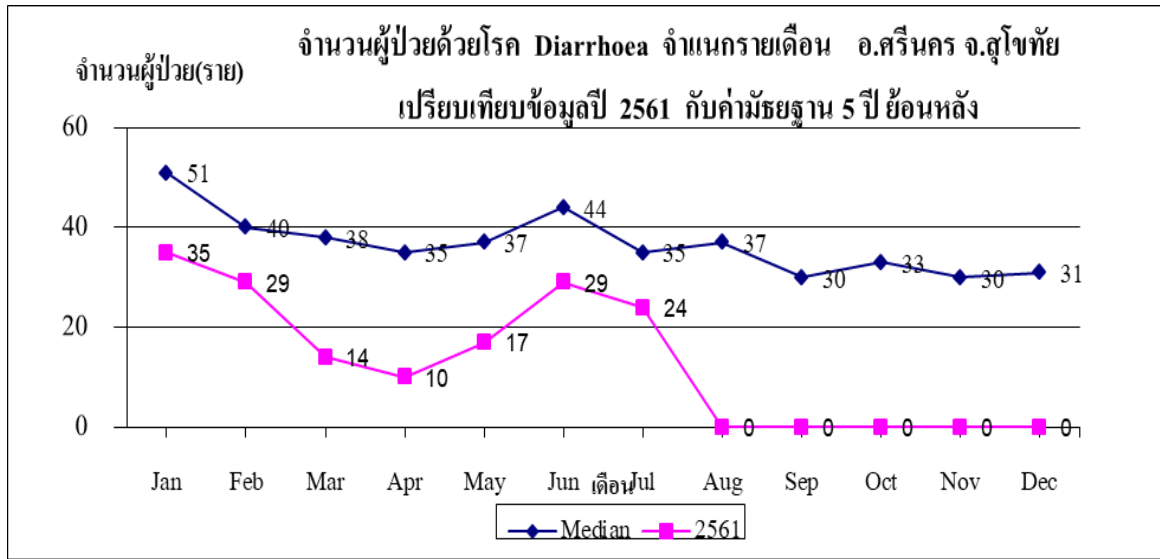
จากตารางพบว่า จำนวนและอัตราป่วยด้วยโรคที่ต้องเฝ้าระวังทางระบาดวิทยามากที่สุดประจำเดือนกรกฎาคม คือ โรคอุจจาระร่วง จำนวนผู้ป่วยเท่ากับ 24 ราย อัตราป่วยเท่ากับ 91.20 ต่อประชากรแสนคน (ค่ามัธยฐานย้อนหลัง 5 ปี = 1787.60) แสดงให้เห็นว่าโรคอุจจาระร่วงยังคงเป็นปัญหาที่สำคัญเกี่ยวกับโรคที่ต้องเฝ้าระวังทางระบาดวิทยามากที่สุดของเดือนกรกฎาคม รองลงมาคือมือเท้าปาก จำนวนผู้ป่วยเท่ากับ 4 ราย อัตราป่วยเท่ากับ 15.20 ต่อประชากรแสนคน และโรคปอดบวม จำนวนผู้ป่วยเท่ากับ 4 ราย อัตราป่วย 15.20 ต่อประชากรแสนตามลำดับ

และพบว่าตำบลที่มีอัตราผู้ป่วยโรคอุจจาระร่วงมากที่สุดคือ ตำบลศรีนคร อัตราป่วยเท่ากับ 127.55 ต่อประชากรแสนคน รองลงมาคือ ตำบลคลองมะพลับ อัตราป่วยเท่ากับ 82.25 ต่อประชากรแสนคน และตำบลน้ำขุม อัตราป่วยเท่ากับ 73.53 ต่อประชากรแสนคน ตามลำดับ

# 1. สรุปรายงานสถานการณ์โรค Diarrhoea

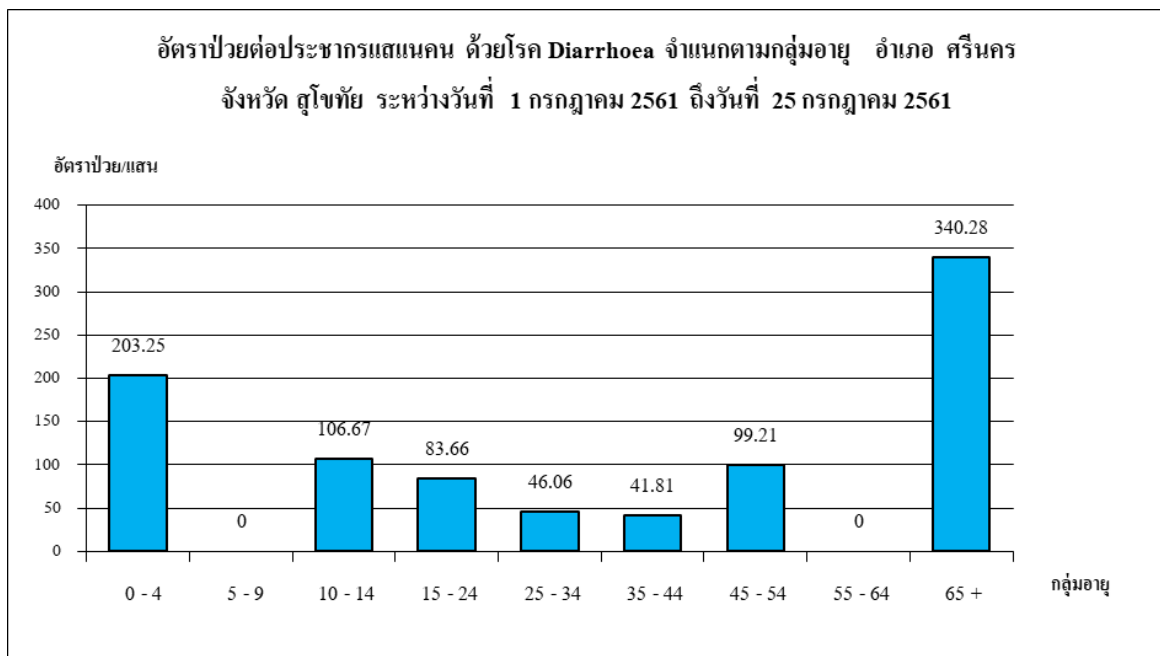
อำเภอศรีนคร จังหวัดสุโขทัย ระหว่างวันที่ 1 กรกฎาคม - 25 กรกฎาคม 2561

**กราฟที่ 1.1** แสดงจำนวนผู้ป่วยด้วยโรค Diarrhoea จำแนกรายเดือน เปรียบเทียบข้อมูลปี 2561 กับค่ามัธยฐาน 5 ปีย้อนหลัง



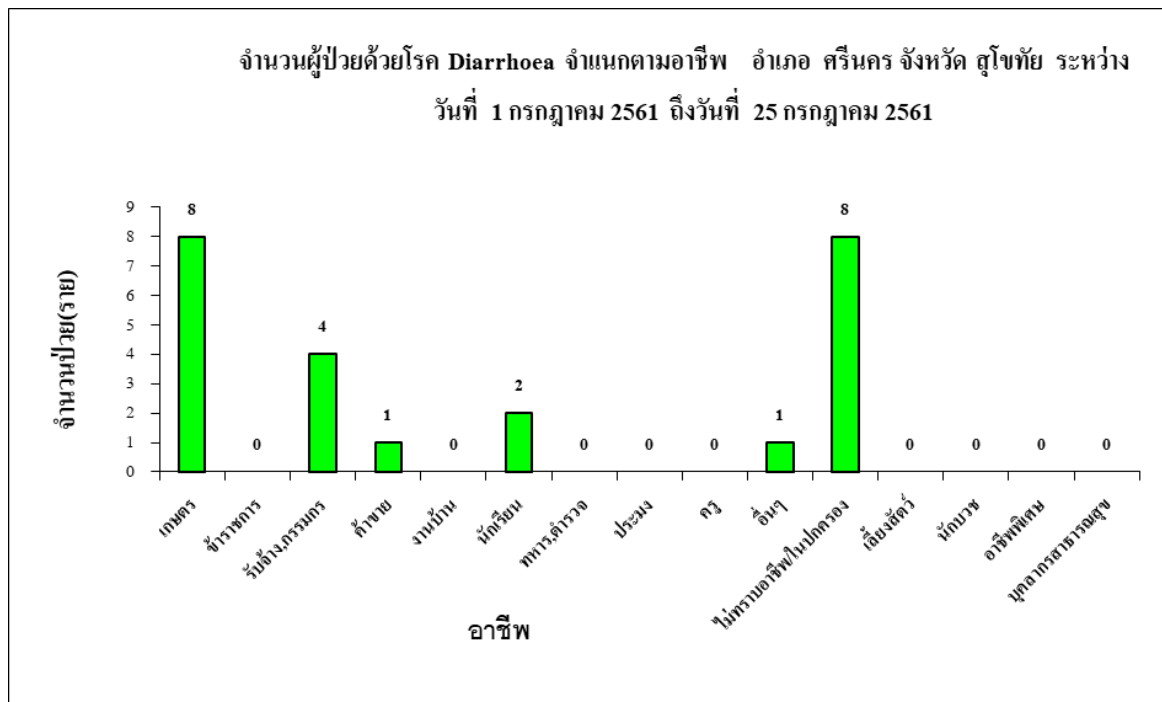
จากข้อมูลข้างต้น พบว่า จำนวนผู้ป่วยด้วยโรค Diarrhoea จำแนกรายเดือน เปรียบเทียบข้อมูลปี 2561 กับค่ามัธยฐาน 5 ปีย้อนหลัง คือเดือนกรกฎาคม มีจำนวนผู้ป่วยเท่ากับ 24 ราย ซึ่งมีค่าน้อยกว่าค่ามัธยฐาน แสดงว่าการป้องกันควบคุมโรคดี ทีมดำเนินการป้องกันการเกิดโรคได้ประสิทธิภาพ เห็นได้จาก พบผู้ป่วยน้อยกว่าค่ามัธยฐานครึ่งต่อครึ่ง และควรดำเนินการอย่างต่อเนื่อง

**กราฟที่ 1.2** แสดงอัตราป่วยต่อประชากรแสนคน ด้วยโรค Diarrhoea จำแนกตามกลุ่มอายุ



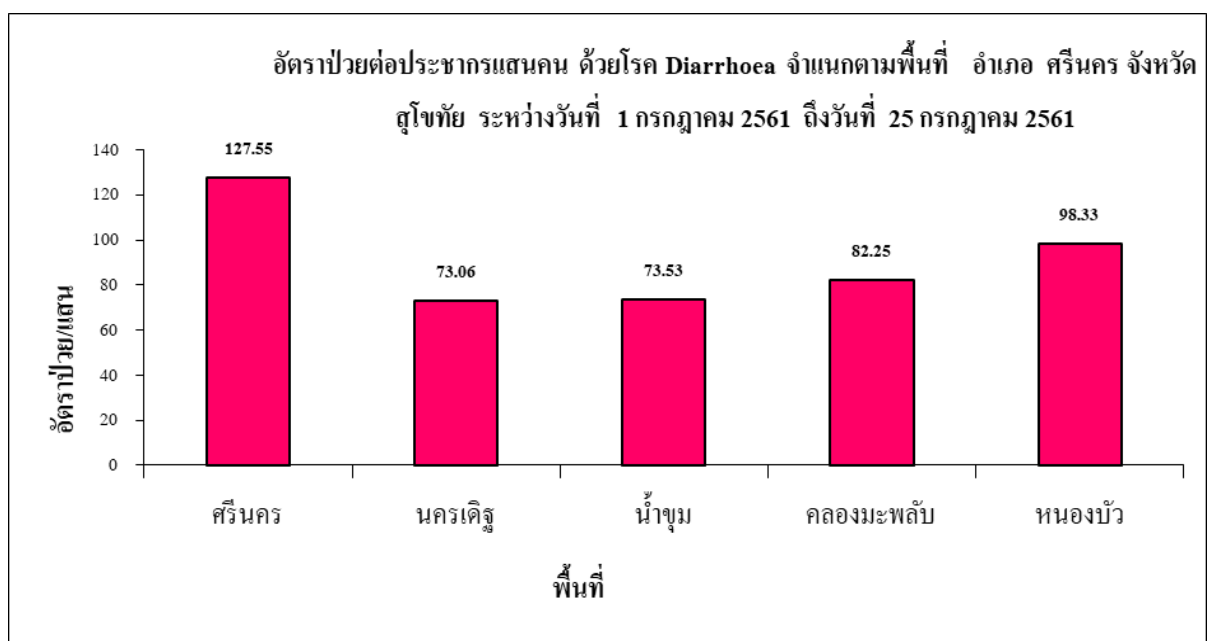
จากข้อมูลข้างต้น พบว่า กลุ่มอายุที่มีอัตราป่วยต่อประชากรแสนคน ด้วยโรค Diarrhoea มากที่สุดคือ กลุ่มอายุ 65 ปีขึ้นไป อัตราป่วยต่อประชากรแสนคนเท่ากับ 340.28 รองลงมาคือ กลุ่มอายุ 0-4 ปี อัตราป่วยต่อประชากรแสนคนเท่ากับ 203.25 และกลุ่มอายุ 10-14 ปี อัตราป่วยต่อประชากรแสนคนเท่ากับ 106.67 ตามลำดับ

**กราฟที่ 1.3** แสดงจำนวนผู้ป่วยด้วยโรค Diarrhoea จำแนกตามอาชีพ



จากข้อมูลข้างต้น พบว่า อาชีพที่มีจำนวนผู้ป่วยด้วยโรค Diarrhoea มากที่สุดคือ กลุ่มเกษตรกร จำนวน 8 ราย และกลุ่มไม่ทราบอาชีพ/ไม่ปกรอง จำนวน 8 ราย รองลงมาคือกลุ่มรับจ้าง จำนวน 4 ราย และอาชีพในความปกครอง นักเรียน จำนวนผู้ป่วย 2 ราย ตามลำดับ

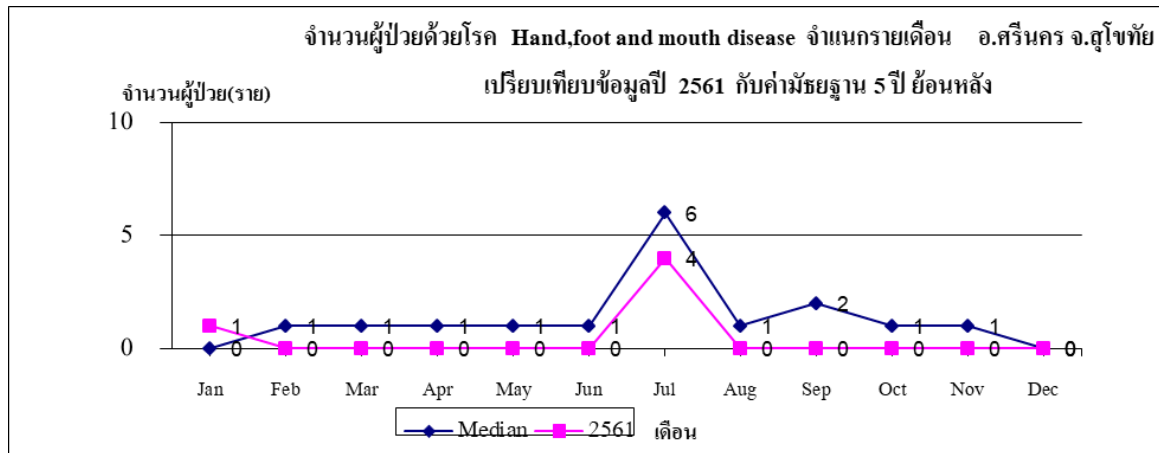
**กราฟที่ 1.4** แสดงอัตราป่วยต่อประชากรแสนคน ด้วยโรค Diarrhoea จำแนกตามพื้นที่



จากข้อมูลข้างต้น พบว่า ตำบลที่มีอัตราป่วยต่อประชากรแสนคน ด้วยโรค Diarrhoea สูงสุดคือ ตำบลศรีนคร อัตราป่วยเท่ากับ 127.55 ราย ต่อประชากรแสนคน รองลงมาคือ ตำบลหนองบัว อัตราป่วยเท่ากับ 98.33 ราย ต่อประชากรแสนคน และตำบลคลองมะพลับ อัตราป่วยเท่ากับ 82.25 ราย ต่อประชากรแสนคน ตามลำดับ

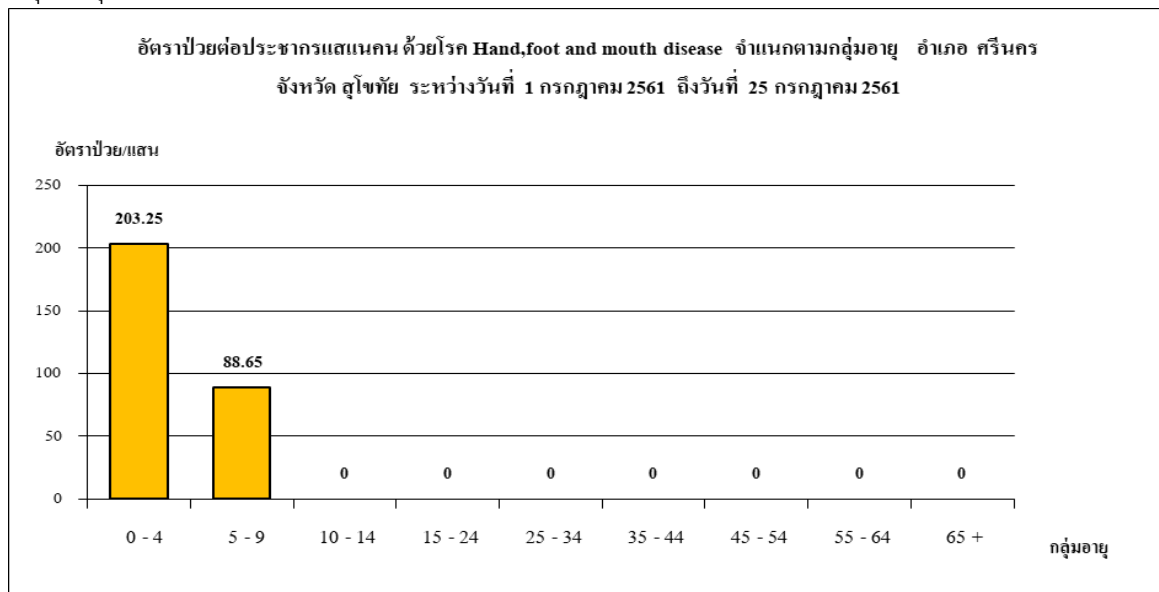
## 2. สรุปรายงานสถานการณ์โรคมือ เท้า ปาก (Hand foot and mouth disease) อำเภอศรีนคร จังหวัดสุโขทัย ระหว่างวันที่ 1 กรกฎาคม - 25 กรกฎาคม 2561

**กราฟที่ 2.1** แสดงจำนวนผู้ป่วยด้วยโรคมือเท้าปาก (Hand foot and mouth disease) จำแนกรายเดือน เปรียบเทียบข้อมูลปี 2561 กับค่ามัธยฐาน 5 ปีย้อนหลัง



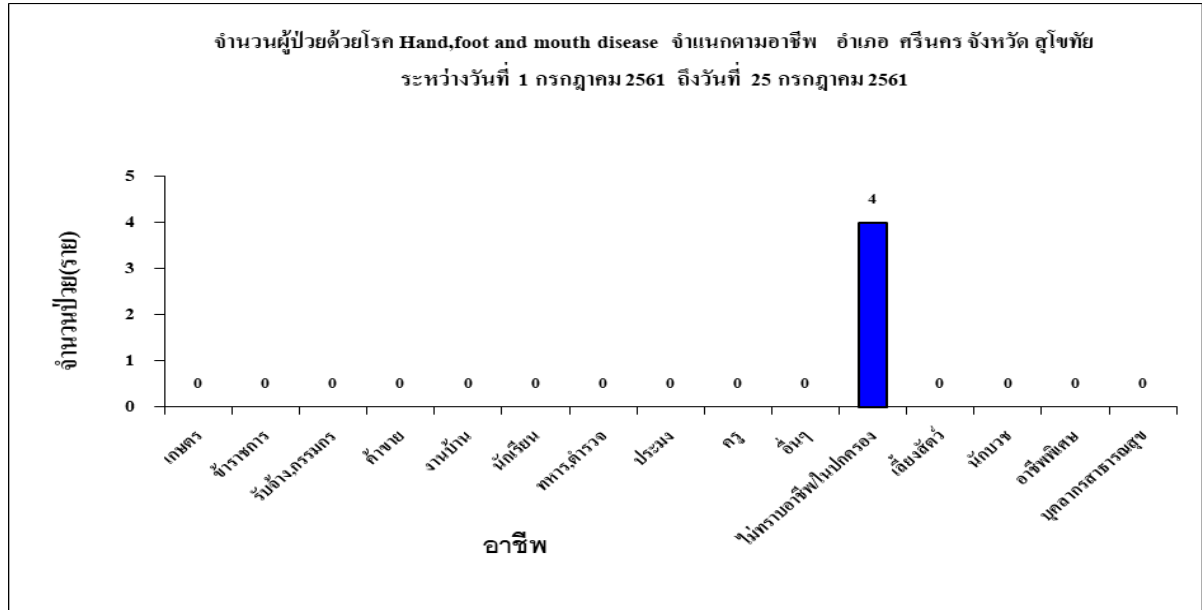
จากข้อมูลข้างต้น พบว่า จำนวนผู้ป่วยด้วยโรคมือเท้าปาก (Hand foot and mouth disease) จำแนกรายเดือน เปรียบเทียบข้อมูลปี 2561 กับค่ามัธยฐาน 5 ปีย้อนหลัง คือเดือนกรกฎาคม จำนวนผู้ป่วยด้วยโรคมือเท้าปาก (Hand foot and mouth disease) เท่ากับ 4 ราย ซึ่งมีค่าน้อยกว่าค่ามัธยฐานย้อนหลัง 5 ปี แสดงว่า ระบบควบคุมป้องกันและเฝ้าระวังโรคมือเท้าปาก (Hand foot and mouth disease) ดี แต่ควรเร่งดำเนินการให้ความรู้ป้องกันการเกิดโรค ต่อเนื่อง

**กราฟที่ 2.2** แสดงจำนวนผู้ป่วย ด้วยโรคมือเท้าปาก (Hand foot and mouth disease) จำแนกตามกลุ่มอายุ



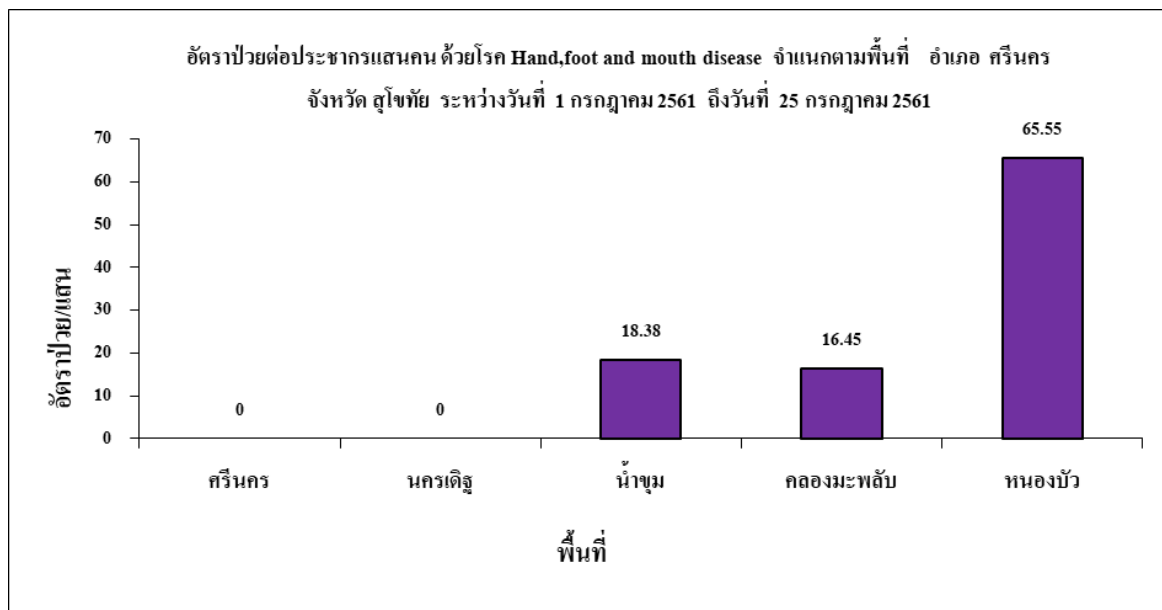
จากข้อมูลข้างต้น พบว่า ช่วงอายุที่พบอัตราป่วย ด้วยโรคมือเท้าปาก (Hand foot and mouth disease) มากที่สุดคือ ช่วงอายุ 0-4 ปี อัตราป่วยต่อประชากรแสนคนเท่ากับ 203.25 และรองลงมาคือ ช่วงอายุ 5-9 ปี อัตราป่วยต่อประชากรแสนคนเท่ากับ 88.65 ตามลำดับ

**กราฟที่ 2.3** แสดงจำนวนผู้ป่วยด้วยโรคมือเท้าปาก (Hand foot and mouth disease) จำแนกตามอาชีพ



จากข้อมูลข้างต้น พบว่า อาชีพที่มีจำนวนผู้ป่วยด้วยโรคมือเท้าปาก (Hand foot and mouth disease) มากที่สุดคือ อาชีพไม่ทราบอาชีพ/ในปกครอง จำนวน 4 ราย

**กราฟที่ 2.4** แสดงอัตราป่วยต่อประชากรแสนคน ด้วยโรคมือเท้าปาก (Hand foot and mouth disease) จำแนกตามพื้นที่

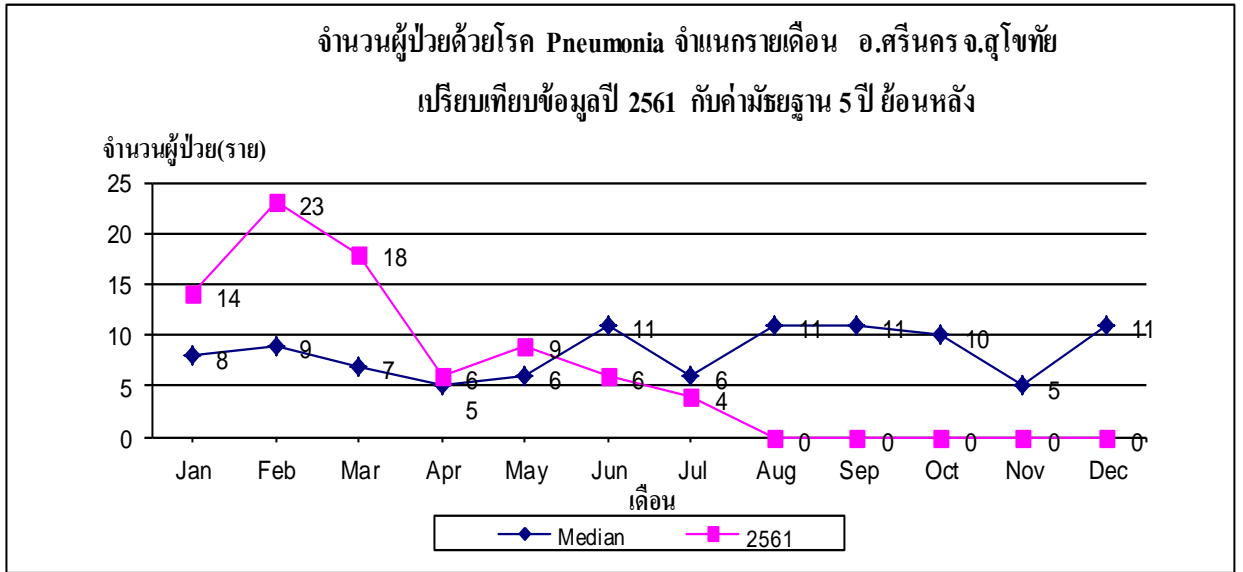


จากข้อมูลข้างต้น พบว่า ตำบลที่มีอัตราป่วยต่อประชากรแสนคน ด้วยโรคมือเท้าปาก (Hand foot and mouth disease) สูงสุดคือ ตำบลหนองบัว อัตราป่วยต่อประชากรแสนคน 65.55 รองลงมาตำบลน้ำชุม อัตราป่วยเท่ากับ 18.38 และตำบลคลองมะพลับ อัตราป่วยเท่ากับ 16.54 ตามลำดับ

### 3. สรุปรายงานสถานการณ์โรคปอดบวม (Pneumonia)

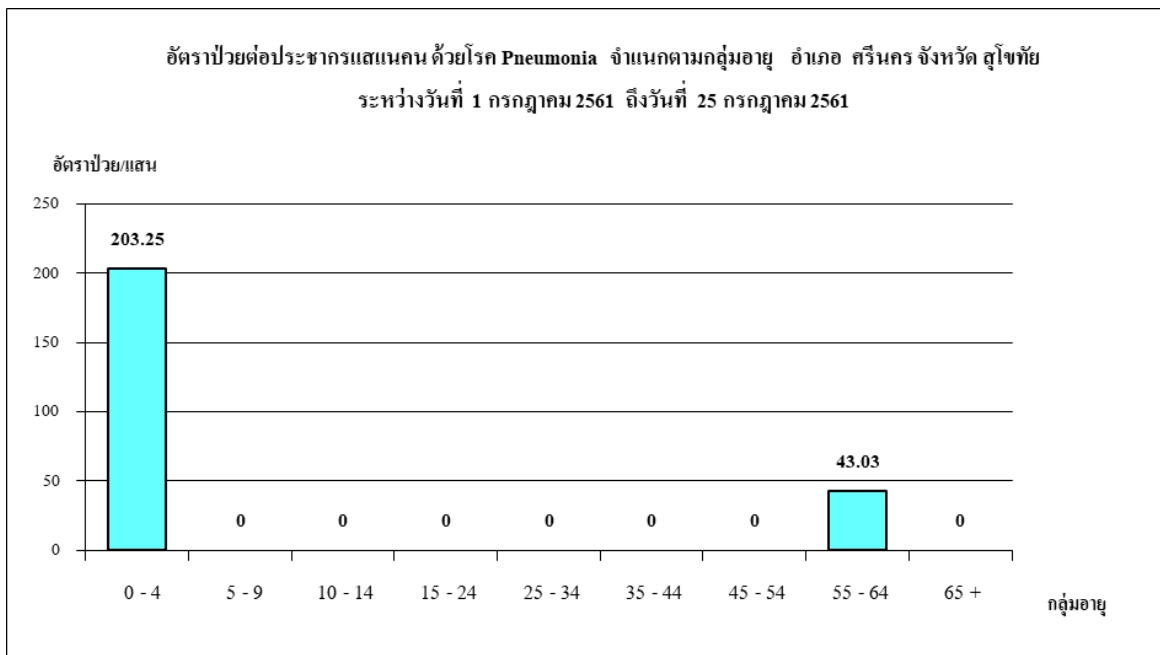
อำเภอศรีนคร จังหวัดสุโขทัย ระหว่างวันที่ 1 กรกฎาคม - 25 กรกฎาคม 2561

**กราฟที่ 3.1** แสดงจำนวนผู้ป่วยด้วยโรคปอดบวม (Pneumonia) จำแนกรายเดือน เปรียบเทียบข้อมูลปี 2561 กับค่ามัธยฐาน 5 ปีย้อนหลัง



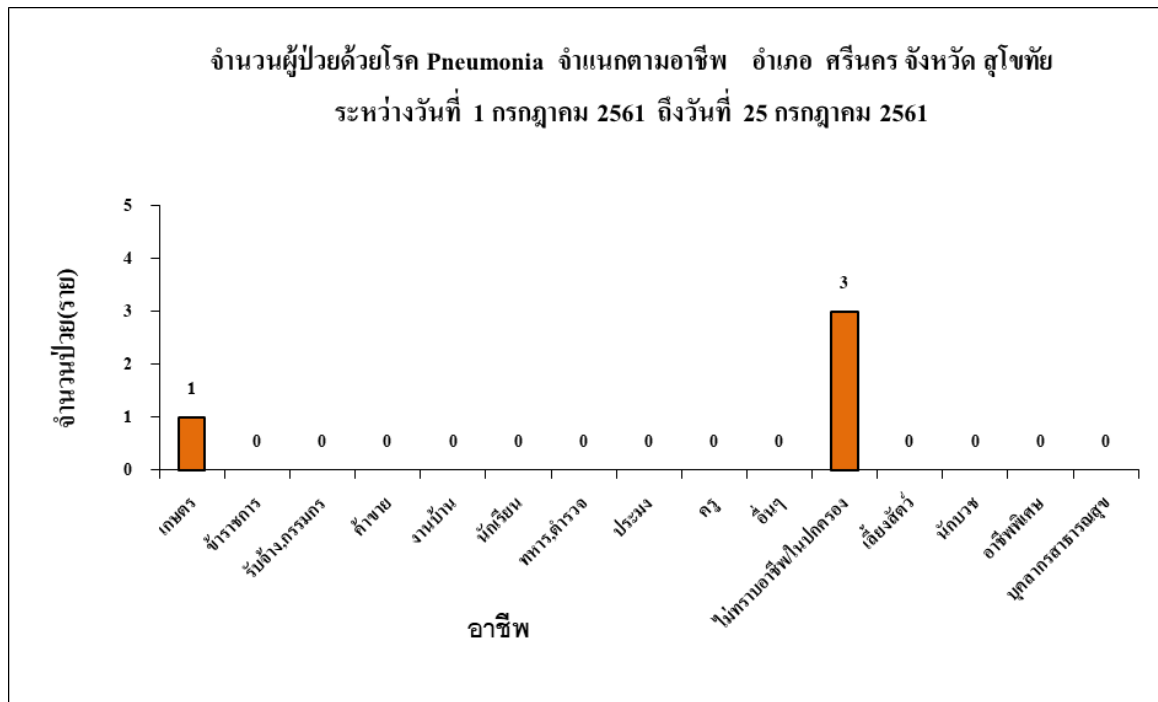
จากข้อมูลข้างต้น พบว่า จำนวนผู้ป่วยด้วยโรคปอดบวม (Pneumonia) จำแนกรายเดือน เปรียบเทียบข้อมูลปี 2561 กับค่ามัธยฐาน 5 ปีย้อนหลัง คือเดือนกรกฎาคม จำนวนผู้ป่วยด้วยโรคปอดบวม (Pneumonia) เท่ากับ 4 ราย ซึ่งมีค่าน้อยกว่าค่ามัธยฐานย้อนหลัง 5 ปี แสดงว่า ระบบควบคุม ป้องกันและเฝ้าระวังโรคปอดบวม (Pneumonia) ดี แต่ควรเร่งดำเนินการให้ความรู้ป้องกันการเกิดโรค ต่อเนื่อง

**กราฟที่ 3.2** แสดงจำนวนผู้ป่วย ด้วยโรคปอดบวม (Pneumonia) จำแนกตามกลุ่มอายุ



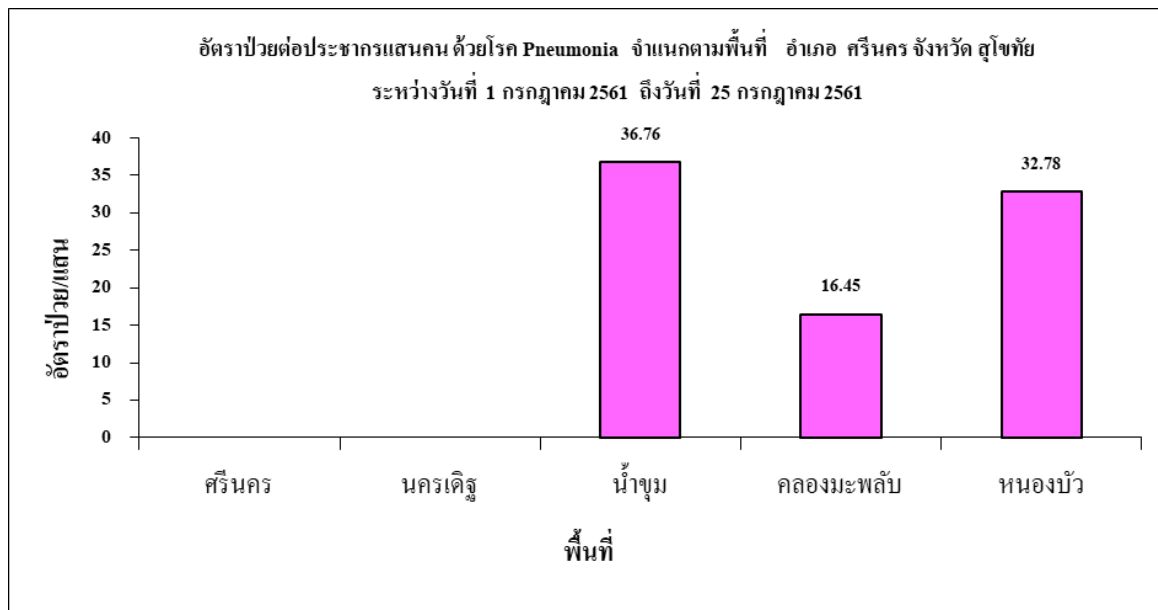
จากข้อมูลข้างต้น พบว่า ช่วงอายุที่พบอัตราป่วย ด้วยโรคปอดบวม (Pneumonia) มากที่สุดคือ ช่วงอายุ 0-4 ปี อัตราป่วยต่อประชากรแสนคนเท่ากับ 203.25 และรองลงมาคือ ช่วงอายุ 55-64 ปี อัตราป่วยต่อประชากรแสนคนเท่ากับ 43.03 ตามลำดับ

**กราฟที่ 3.3** แสดงจำนวนผู้ป่วยด้วยโรคปอดบวม (Pneumonia) จำแนกตามอาชีพ



จากข้อมูลข้างต้น พบว่า อาชีพที่มีจำนวนผู้ป่วยด้วยโรคปอดบวม (Pneumonia) มากที่สุดคือ อาชีพไม่ทราบอาชีพ/ในปกครอง จำนวน 3 ราย รองลงมาคือ เกษตร จำนวน 1 ราย ตามลำดับ

**กราฟที่ 3.4** แสดงอัตราป่วยต่อประชากรแสนคน ด้วยโรคปอดบวม (Pneumonia) จำแนกตามพื้นที่



จากข้อมูลข้างต้น พบว่า ตำบลที่มีอัตราป่วยต่อประชากรแสนคน ด้วยโรคปอดบวม (Pneumonia) สูงสุดคือ ตำบลน้ำขุม อัตราป่วยต่อประชากรแสนคน 36.76 รองลงมาตำบลหนองบัว อัตราป่วยเท่ากับ 32.78 และตำบลคลองมะพลับ อัตราป่วยเท่ากับ 16.45 ตามลำดับ