



ตารางแสดง จำนวนและอัตราป่วยด้วยโรคที่ต้องเฝ้าระวังทางระบาดวิทยา  
ระหว่างวันที่ 1 สิงหาคม - 25 สิงหาคม 2561 อำเภอศรีนคร จ.สุโขทัย จำแนกรายตำบล



ชื่อโรค	รวมอำเภอศรีนคร		ค่ามัธยฐาน (56-60)	ศรีนคร		นครเตีฐุ		น้ำขุม		คลองมะพลับ		หนองบัว	
	จำนวน (คน)	อัตรา/ แสน		จำนวน(คน)	อัตรา/แสน	จำนวน(คน)	อัตรา/แสน	จำนวน (คน)	อัตรา/แสน	จำนวน (คน)	อัตรา/แสน	จำนวน (คน)	อัตรา/แสน
อุจจาระร่วง	184	699.17	1787.60	42	669.64	38	694.06	35	643.38	42	690.90	27	884.96
ปอดบวม	89	338.18	353.30	17	271.05	19	347.03	21	386.03	19	312.55	13	426.09
ไข้หวัดใหญ่	67	254.59	233.30	25	398.60	11	200.91	11	202.21	14	230.30	6	196.66
อาหารเป็นพิษ	27	102.60	184.40	5	79.72	5	91.32	7	128.68	5	82.25	5	163.88
มือ เท้า ปาก	21	79.80	139.10	3	47.83	6	109.59	5	91.91	4	65.80	3	98.33
ตาแดง	10	38.00	139.10	2	31.89	1	18.26	2	36.76	4	65.80	1	32.78
สุกใส	8	30.40	56.80	2	31.89	1	18.26	3	55.15	1	16.45	1	32.78
ไข้เลือดออก (รวม)	3	11.40	161.80	1	15.94	0	0	0	0	2	32.90	0	0
โรคติดต่อทาง เพศสัมพันธ์ (รวม)	3	11.70		3	31.89	4	65.80	0	0	2	32.90	0	0
หัด	1	3.80		0	0	0	0	0	0	0	0	1	32.78

จากตารางพบว่า จำนวนและอัตราป่วยด้วยโรคที่ต้องเฝ้าระวังทางระบาดวิทยามากที่สุดประจำเดือนสิงหาคม คือ โรคอุจจาระร่วง จำนวนผู้ป่วยเท่ากับ 17 ราย อัตราป่วยเท่ากับ 600.37 ต่อประชากรแสนคน (ค่ามัธยฐานย้อนหลัง 5 ปี = 1787.60) แสดงให้เห็นว่าโรคอุจจาระร่วงยังคงเป็นปัญหาที่สำคัญเกี่ยวกับโรคที่ต้องเฝ้าระวังทางระบาดวิทยามากที่สุดของเดือนกรกฎาคม รองลงมาคือโรคปอดบวม จำนวนผู้ป่วยเท่ากับ 80 ราย อัตราป่วยเท่ากับ 303.99 ต่อประชากรแสนคน และโรคไข้หวัดใหญ่ จำนวนผู้ป่วยเท่ากับ 50 ราย อัตราป่วย 189.99 ต่อประชากรแสนคนตามลำดับ

และพบว่าตำบลที่มีอัตราผู้ป่วยโรคอุจจาระร่วงมากที่สุดคือ ตำบลศรีนคร อัตราป่วยเท่ากับ 605.87 ต่อประชากรแสนคน รองลงมาคือ ตำบลคลองมะพลับ อัตราป่วยเท่ากับ 559.30 ต่อประชากรแสนคน และตำบลนครเตีฐุ อัตราป่วยเท่ากับ 602.74 ต่อประชากรแสนคน ตามลำดับ



ตารางแสดง จำนวนและอัตราป่วยด้วยโรคที่ต้องเฝ้าระวังทางระบาดวิทยา  
ระหว่างวันที่ 1 สิงหาคม - 25 สิงหาคม 2561 อำเภอศรีนคร จ.สุโขทัย จำแนกรายตำบล



ชื่อโรค	รวมอำเภอศรีนคร		ค่ามัธยฐาน (56-60)	ศรีนคร		นครเดิฐ		น้ำขุม		คลองมะพลับ		หนองบัว	
	จำนวน (คน)	อัตรา/ แสน		จำนวน(คน)	อัตรา/แสน	จำนวน(คน)	อัตรา/แสน	จำนวน (คน)	อัตรา/แสน	จำนวน (คน)	อัตรา/แสน	จำนวน (คน)	อัตรา/แสน
อุจจาระร่วง	17	64.60	1787.60	3	47.83	3	54.79	3	54.79	4	65.80	2	31.89
ไข้หวัดใหญ่	16	60.80	353.30	6	95.66	2	31.89	2	31.89	3	49.35	3	65.55
มือเท้าปาก	9	34.20	139.10	2	31.89	5	91.32	5	91.32	0	0	0	0
ปอดบวม	8	30.40	233.30	3	47.83	0	0	0	0	1	16.45	3	98.33
สุกใส	1	3.80	184.40	0	0	0	0	1	18.38	0	0	0	0

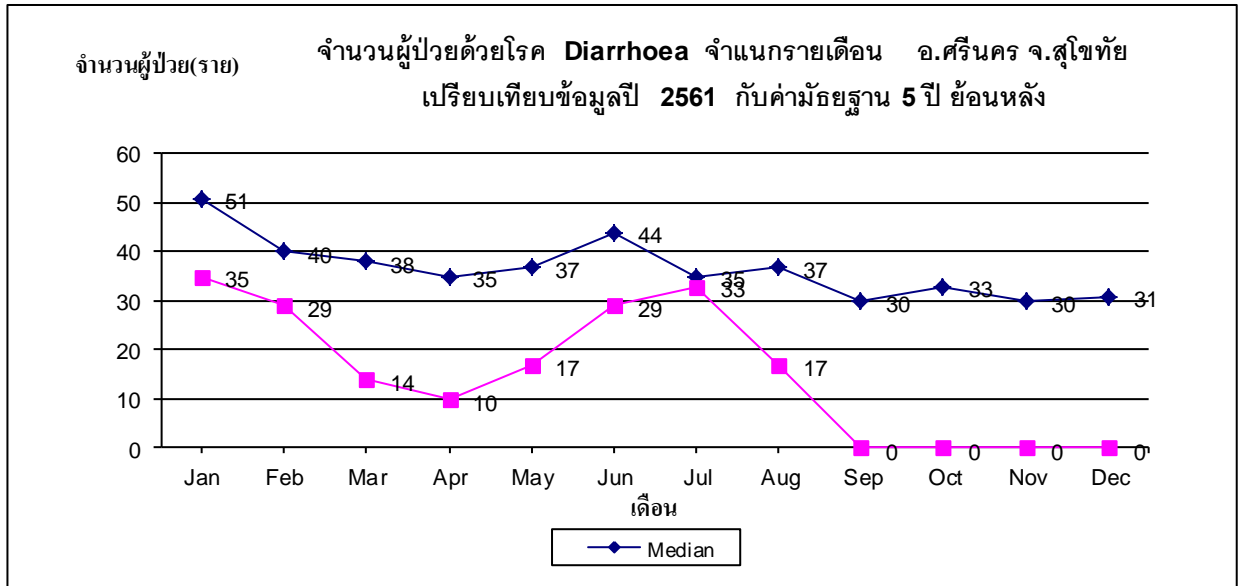
จากตารางพบว่า จำนวนและอัตราป่วยด้วยโรคที่ต้องเฝ้าระวังทางระบาดวิทยามากที่สุดประจำเดือนสิงหาคม คือ โรคอุจจาระร่วง จำนวนผู้ป่วยเท่ากับ 17 ราย อัตราป่วยเท่ากับ 64.60 ต่อประชากรแสนคน (ค่ามัธยฐานย้อนหลัง 5 ปี = 1787.60) แสดงให้เห็นว่าโรคอุจจาระร่วงยังคงเป็นปัญหาที่สำคัญเกี่ยวกับโรคที่ต้องเฝ้าระวังทางระบาดวิทยามากที่สุดของเดือนกรกฎาคม รองลงมาคือโรคไข้หวัดใหญ่ จำนวนผู้ป่วยเท่ากับ 16 ราย อัตราป่วยเท่ากับ 60.60 ต่อประชากรแสนคน และโรคมือเท้าปาก จำนวนผู้ป่วยเท่ากับ 9 ราย อัตราป่วย 34.20 ต่อประชากรแสนคนตามลำดับ

และพบว่าตำบลที่มีอัตราผู้ป่วยโรคอุจจาระร่วงมากที่สุดคือ ตำบลคลองมะพลับ อัตราป่วยเท่ากับ 65.80 ต่อประชากรแสนคน รองลงมาคือ ตำบลน้ำขุม อัตราป่วยเท่ากับ 54.79 ต่อประชากรแสนคน ตำบลนครเดิฐ อัตราป่วยเท่ากับ 54.79 และตำบลศรีนคร อัตราป่วยเท่ากับ 47.83 ต่อประชากรแสนคน ตามลำดับ

# 1. สรุปรายงานสถานการณ์โรค Diarrhoea

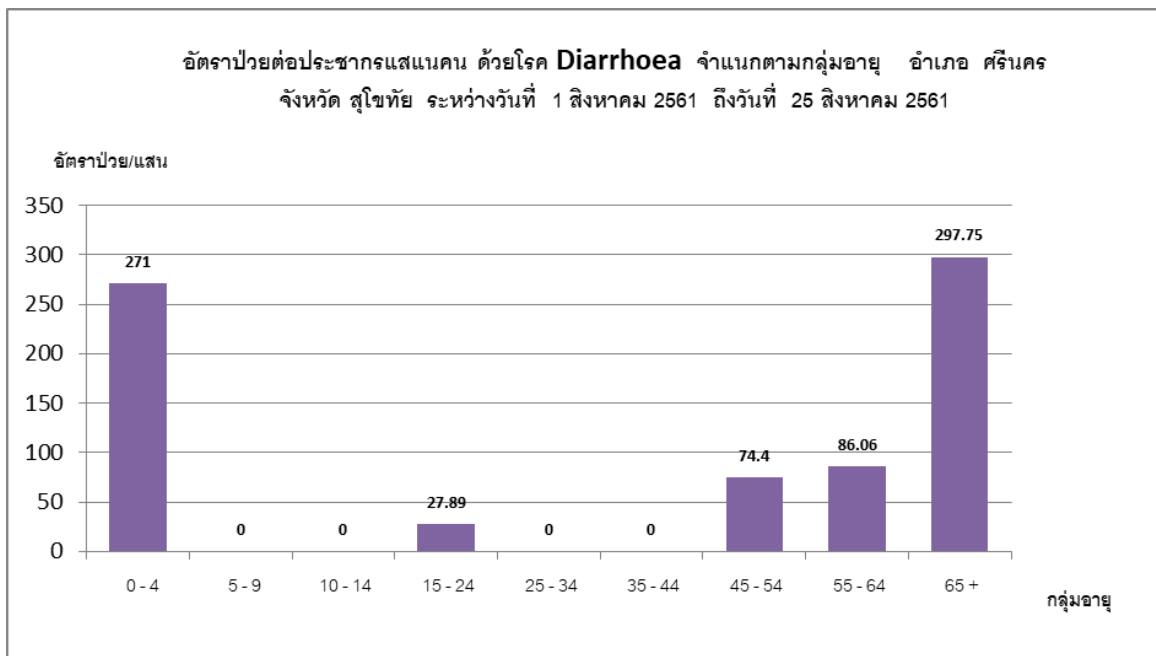
อำเภอศรีนคร จังหวัดสุโขทัย ระหว่างวันที่ 1 สิงหาคม – 25 สิงหาคม 2561

**กราฟที่ 1.1** แสดงจำนวนผู้ป่วยด้วยโรค Diarrhoea จำแนกรายเดือน เปรียบเทียบข้อมูลปี 2561 กับ คำนวณฐาน 5 ปีย้อนหลัง



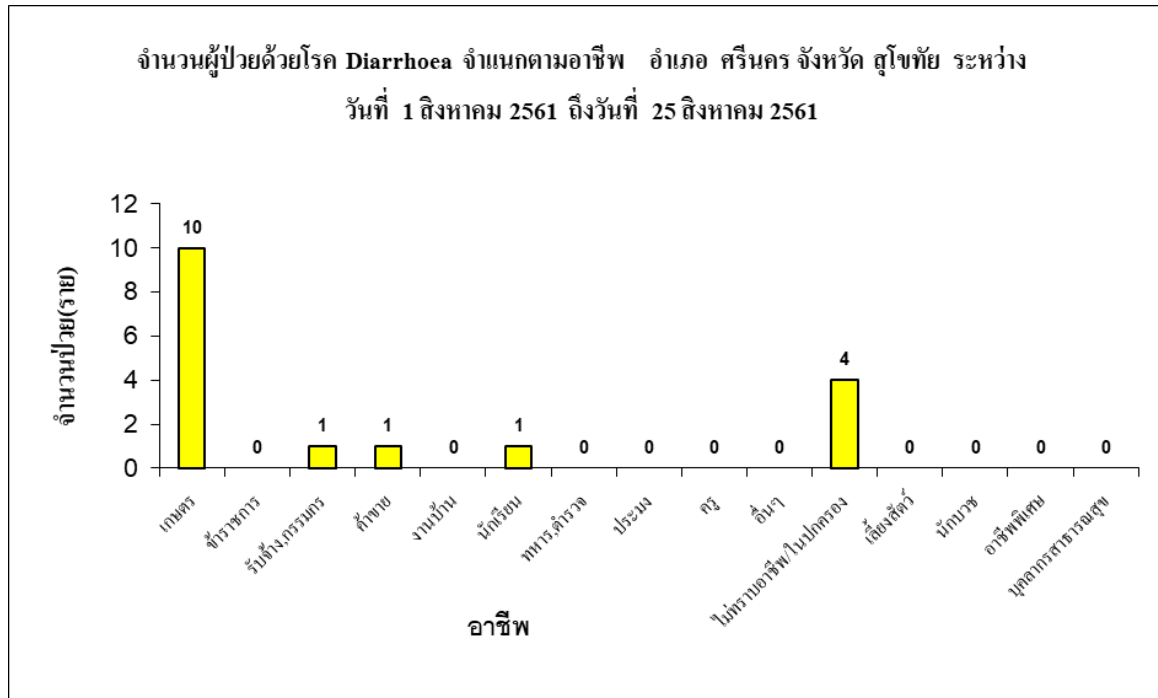
จากข้อมูลข้างต้น พบว่า จำนวนผู้ป่วยด้วยโรค Diarrhoea จำแนกรายเดือน เปรียบเทียบข้อมูลปี 2561 กับคำนวณฐาน 5 ปีย้อนหลัง คือเดือนสิงหาคม มีจำนวนผู้ป่วยเท่ากับ 17 ราย ซึ่งมีค่าน้อยกว่า คำนวณฐาน แสดงว่าการป้องกันควบคุมโรคดี ทีมดำเนินการป้องกันการเกิดโรคได้ประสิทธิภาพ เห็นได้จาก พบผู้ป่วยน้อยกว่าคำนวณฐานครั้งต่อครั้ง และควรดำเนินการอย่างต่อเนื่อง

**กราฟที่ 1.2** แสดงอัตราป่วยต่อประชากรแสนคน ด้วยโรค Diarrhoea จำแนกตามกลุ่มอายุ



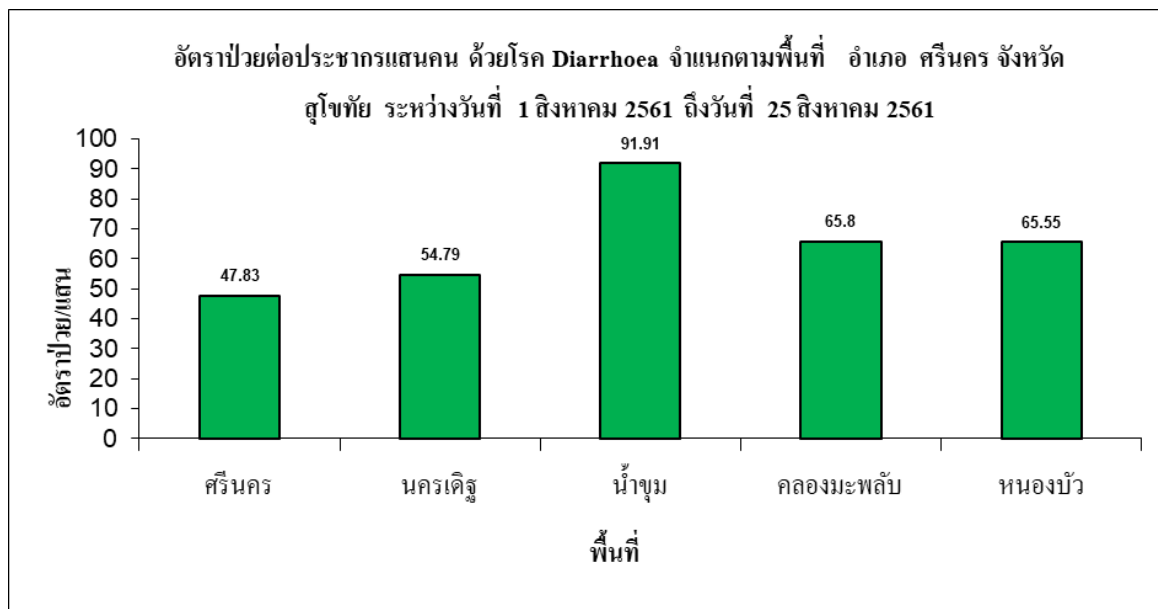
จากข้อมูลข้างต้น พบว่า กลุ่มอายุที่มีอัตราป่วยต่อประชากรแสนคน ด้วยโรค Diarrhoea มากที่สุด คือ กลุ่มอายุ 65 ปีขึ้นไป อัตราป่วยต่อประชากรแสนคนเท่ากับ 297.75 รองลงมาคือ กลุ่มอายุ 0-4 ปี อัตราป่วยต่อประชากรแสนคนเท่ากับ 271 และกลุ่มอายุ 55-64 ปี อัตราป่วยต่อประชากรแสนคนเท่ากับ 86.06 ตามลำดับ

**กราฟที่ 1.3** แสดงจำนวนผู้ป่วยด้วยโรค Diarrhoea จำแนกตามอาชีพ



จากข้อมูลข้างต้น พบว่า อาชีพที่มีจำนวนผู้ป่วยด้วยโรค Diarrhoea มากที่สุดคือ กลุ่มเกษตรกร จำนวน 10 ราย รองลงมาคือกลุ่มไม่ทราบอาชีพ/ไม่ปกครอง จำนวน 4 ราย และกลุ่มรับจ้าง/กรรมกร ค้าขาย นักเรียน จำนวน 1 ราย ตามลำดับ

**กราฟที่ 1.4** แสดงอัตราป่วยต่อประชากรแสนคน ด้วยโรค Diarrhoea จำแนกตามพื้นที่

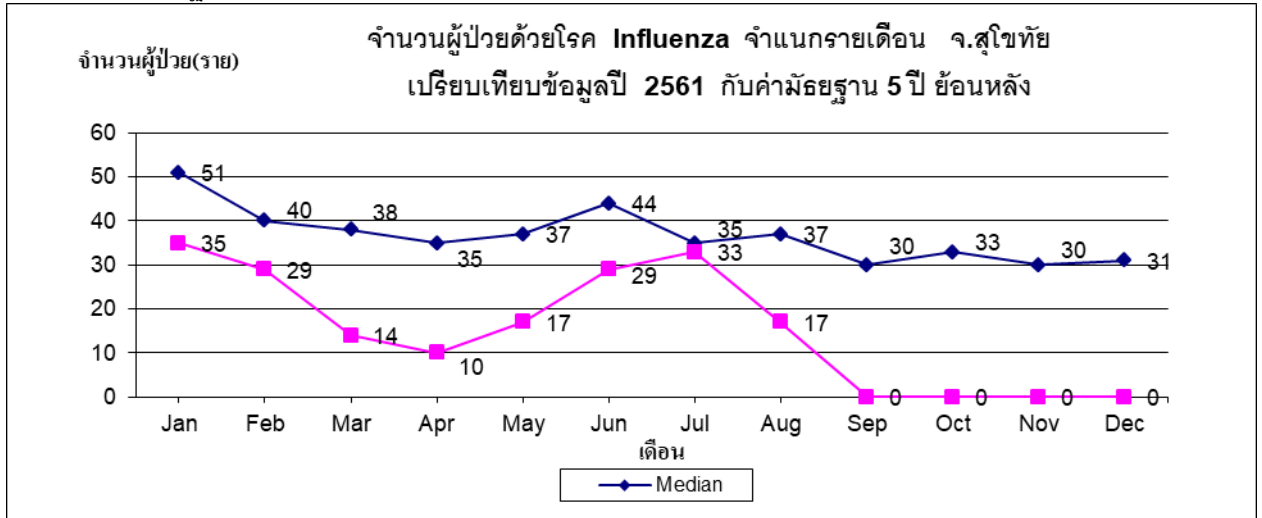


จากข้อมูลข้างต้น พบว่า ตำบลที่มีอัตราป่วยต่อประชากรแสนคน ด้วยโรค Diarrhoea สูงสุดคือ ตำบลน้ำขุม อัตราป่วยเท่ากับ 91.91 ราย ต่อประชากรแสนคน รองลงมาคือ ตำบลคลองมะพลับ อัตราป่วยเท่ากับ 65.8 ราย ต่อประชากรแสนคน และตำบลหนองบัว อัตราป่วยเท่ากับ 65.55 ราย ต่อประชากรแสนคน ตามลำดับ

## 2. สรุปรายงานสถานการณ์โรคไข้หวัดใหญ่ (Influenza)

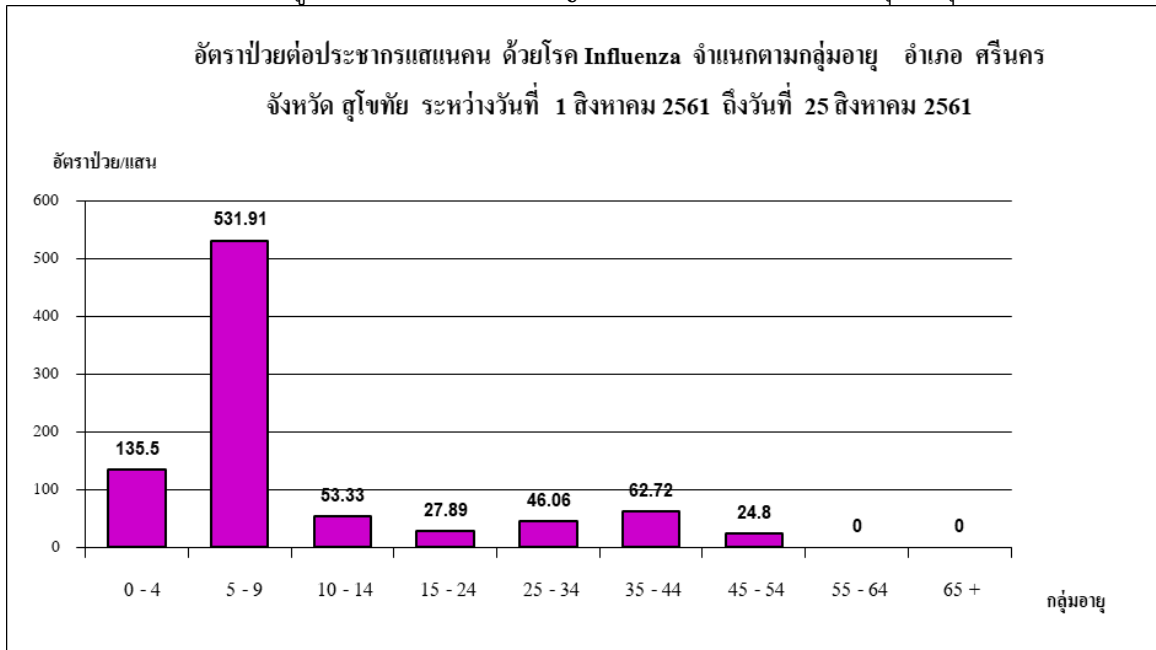
อำเภอศรีนคร จังหวัดสุโขทัย ระหว่างวันที่ 1 สิงหาคม – 25 สิงหาคม 2561

**กราฟที่ 2.1** แสดงจำนวนผู้ป่วยด้วยโรคไข้หวัดใหญ่ (Influenza) จำแนกรายเดือน เปรียบเทียบข้อมูลปี 2561 กับค่ามัธยฐาน 5 ปีย้อนหลัง



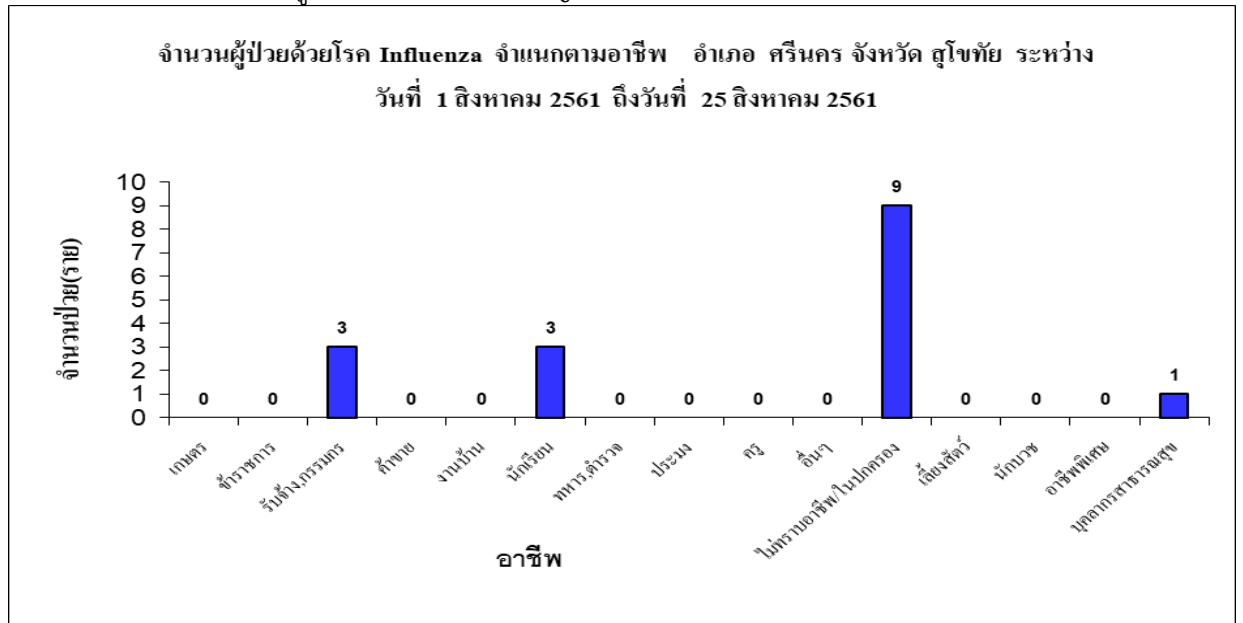
จากข้อมูลข้างต้น พบว่า จำนวนผู้ป่วยด้วยโรคไข้หวัดใหญ่ (Influenza) จำแนกรายเดือน เปรียบเทียบข้อมูลปี 2561 กับค่ามัธยฐาน 5 ปีย้อนหลัง คือเดือนสิงหาคม จำนวนผู้ป่วยด้วยโรคมือเท้าปาก (Hand foot and mouth disease) เท่ากับ 9 ราย ซึ่งมีค่ามากกว่าค่ามัธยฐานย้อนหลัง 5 ปี แสดงว่า ระบบควบคุมป้องกันและเฝ้าระวังโรคไข้หวัดใหญ่ (Influenza) ดีแต่ควรเร่งดำเนินการให้ความรู้ ป้องกันการเกิดโรคอย่างเร่งด่วน

**กราฟที่ 2.2** แสดงจำนวนผู้ป่วย ด้วยโรคไข้หวัดใหญ่ (Influenza) จำแนกตามกลุ่มอายุ



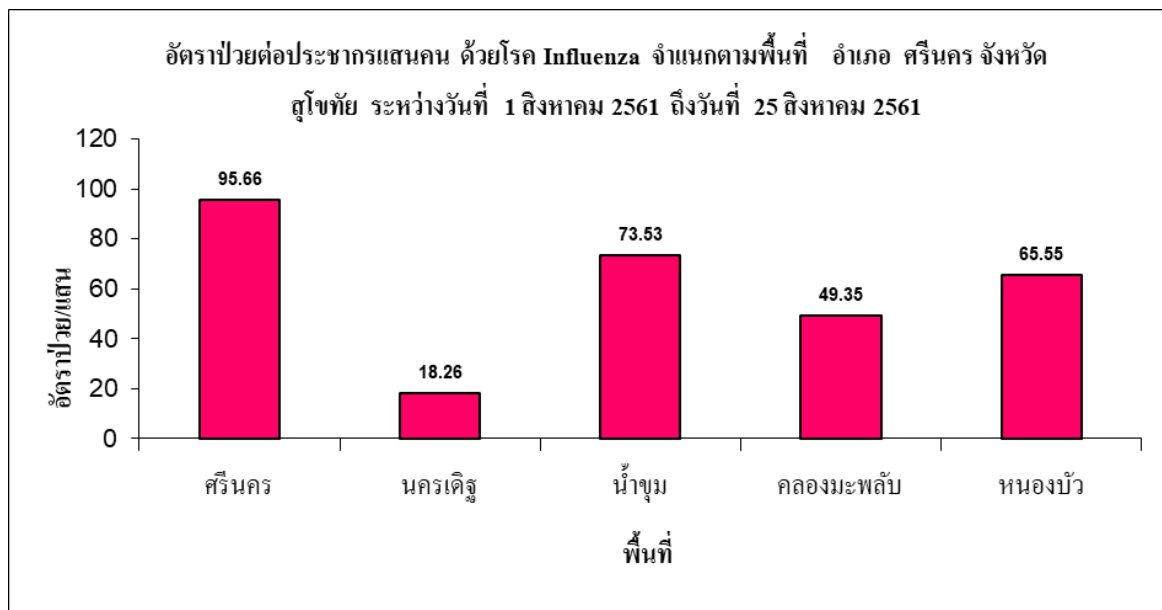
จากข้อมูลข้างต้น พบว่า ช่วงอายุที่พบอัตราป่วย ด้วยโรคไข้หวัดใหญ่ (Influenza) มากที่สุดคือ ช่วงอายุ 5-9 ปี อัตราป่วยต่อประชากรแสนคนเท่ากับ 531.91 รองลงมาคือ ช่วงอายุ 0-4 ปี อัตราป่วยต่อประชากรแสนคนเท่ากับ 135.5 และช่วงอายุ 35-44 อัตราป่วยต่อประชากรแสนคนเท่ากับ 62.72 ตามลำดับ

**กราฟที่ 2.3** แสดงจำนวนผู้ป่วยด้วยโรคไข้หวัดใหญ่ (Influenza) จำแนกตามอาชีพ



จากข้อมูลข้างต้น พบว่า อาชีพที่มีจำนวนผู้ป่วยด้วยโรคไข้หวัดใหญ่ (Influenza) มากที่สุดคือ อาชีพไม่ทราบอาชีพ/ในปกครอง จำนวน 9 ราย

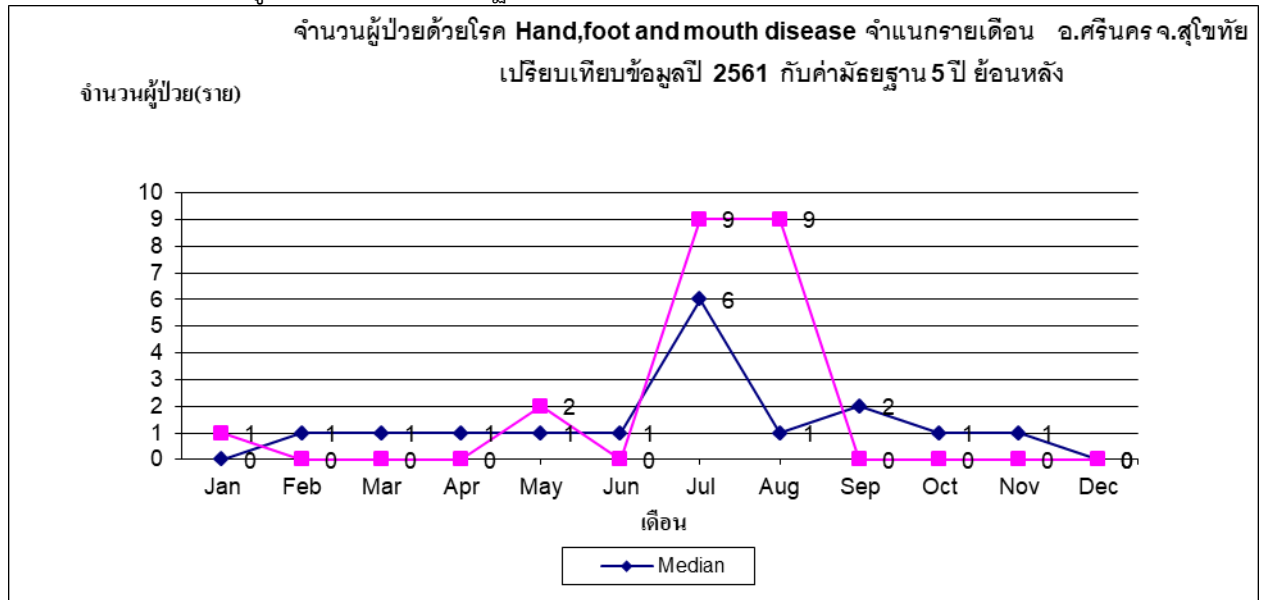
**กราฟที่ 2.4** แสดงอัตราป่วยต่อประชากรแสนคน ด้วยโรคไข้หวัดใหญ่ (Influenza) จำแนกตามพื้นที่



จากข้อมูลข้างต้น พบว่า ตำบลที่มีอัตราป่วยต่อประชากรแสนคน ด้วยโรคไข้หวัดใหญ่ (Influenza) สูงสุดคือ ตำบลศรีนคร อัตราป่วยต่อประชากรแสนคน 95.66 รองลงมาตำบลน้ำชุม อัตราป่วยเท่ากับ 73.53 และตำบลหนองบัว อัตราป่วยเท่ากับ 65.55 ตามลำดับ

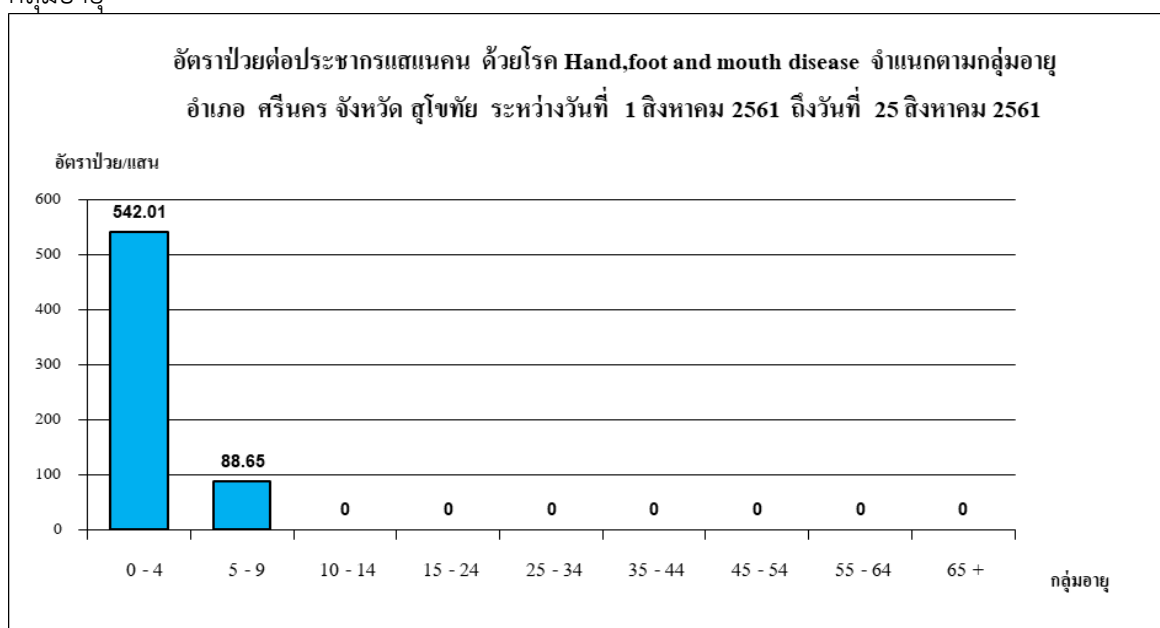
### 3. สรุปรายงานสถานการณ์โรคมือ เท้า ปาก (Hand foot and mouth disease) อำเภอศรีนคร จังหวัดสุโขทัย ระหว่างวันที่ 1 สิงหาคม – 25 สิงหาคม 2561

**กราฟที่ 3.1** แสดงจำนวนผู้ป่วยด้วยโรคมือเท้าปาก (Hand foot and mouth disease) จำแนกรายเดือน เปรียบเทียบข้อมูลปี 2561 กับค่ามัธยฐาน 5 ปีย้อนหลัง



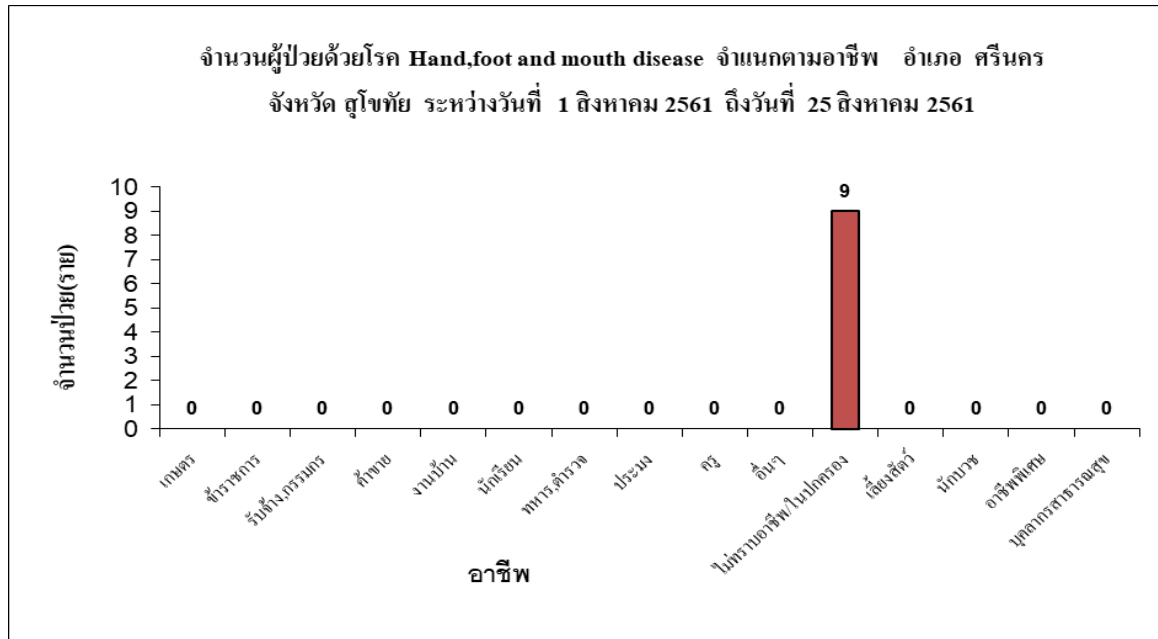
จากข้อมูลข้างต้น พบว่า จำนวนผู้ป่วยด้วยโรคมือเท้าปาก (Hand foot and mouth disease) จำแนกรายเดือน เปรียบเทียบข้อมูลปี 2561 กับค่ามัธยฐาน 5 ปีย้อนหลัง คือเดือนสิงหาคม จำนวนผู้ป่วยด้วยโรคมือเท้าปาก (Hand foot and mouth disease) เท่ากับ 9 ราย ซึ่งมีค่ามากกว่าค่ามัธยฐานย้อนหลัง 5 ปี แสดงว่า ระบบควบคุมป้องกันและเฝ้าระวังโรคมือเท้าปาก (Hand foot and mouth disease) ยังไม่ครอบคลุมและควรเร่งดำเนินการให้ความรู้ป้องกันการเกิดโรคอย่างเร่งด่วน

**กราฟที่ 3.2** แสดงจำนวนผู้ป่วย ด้วยโรคมือเท้าปาก (Hand foot and mouth disease) จำแนกตามกลุ่มอายุ



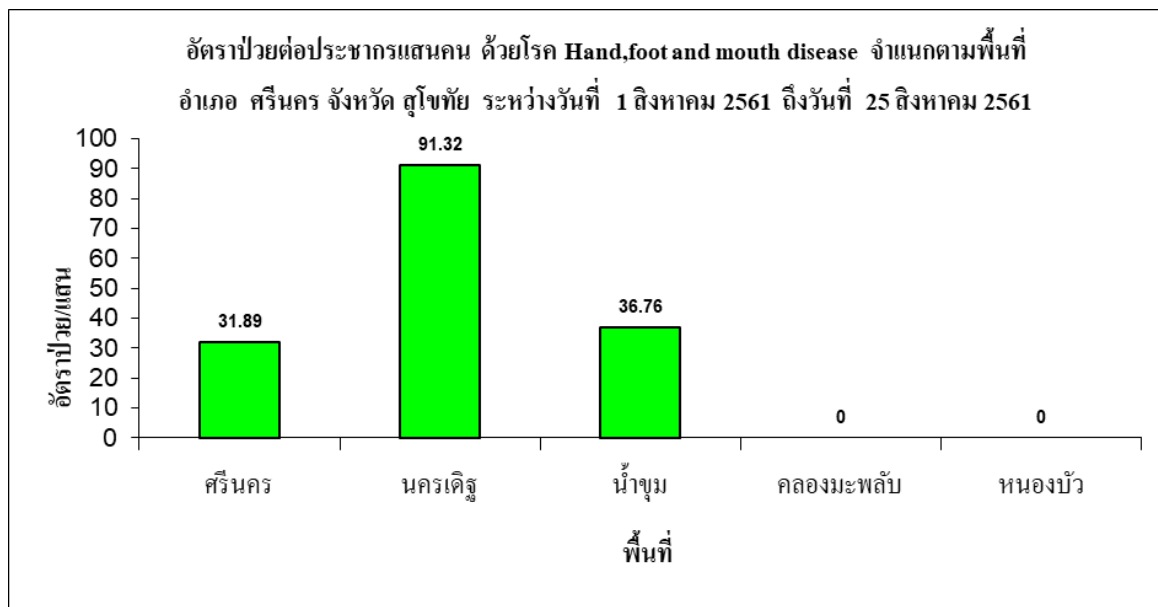
จากข้อมูลข้างต้น พบว่า ช่วงอายุที่พบอัตราป่วย ด้วยโรคมือเท้าปาก (Hand foot and mouth disease) มากที่สุดคือ ช่วงอายุ 0-4 ปี อัตราป่วยต่อประชากรแสนคนเท่ากับ 542.01 และรองลงมาคือ ช่วงอายุ 5-9 ปี อัตราป่วยต่อประชากรแสนคนเท่ากับ 88.65 ตามลำดับ

**กราฟที่ 3.3** แสดงจำนวนผู้ป่วยด้วยโรคมือเท้าปาก (Hand foot and mouth disease) จำแนกตามอาชีพ อาชีพ



จากข้อมูลข้างต้น พบว่า อาชีพที่มีจำนวนผู้ป่วยด้วยโรคมือเท้าปาก (Hand foot and mouth disease) มากที่สุดคือ อาชีพไม่ทราบอาชีพ/ในปกครอง จำนวน 6 ราย

**กราฟที่ 3.4** แสดงอัตราป่วยต่อประชากรแสนคน ด้วยโรคมือเท้าปาก (Hand foot and mouth disease) จำแนกตามพื้นที่



จากข้อมูลข้างต้น พบว่า ตำบลที่มีอัตราป่วยต่อประชากรแสนคน ด้วยโรคมือเท้าปาก (Hand foot and mouth disease) สูงสุดคือ ตำบลนครเดิฐ อัตราป่วยต่อประชากรแสนคน 91.32 รองลงมาตำบลน้ำขุม อัตราป่วยเท่ากับ 36.76 และตำบลศรีนคร อัตราป่วยเท่ากับ 31.89 ตามลำดับ



