



ตารางแสดง จำนวนและอัตราป่วยด้วยโรคที่ต้องเฝ้าระวังทางระบาดวิทยา
ระหว่างวันที่ 1 มกราคม 58 - 25 กุมภาพันธ์ 58 อำเภอศรีนคร จ.สุโขทัย จำแนกรายตำบล



ชื่อโรค	รวมอำเภอศรีนคร		ศรีนคร		น้ำชุม		คลองมะพลับ		หนองบัว		นครเดิฐ	
	จำนวน(คน)	อัตรา/แสน	จำนวน(คน)	อัตรา/แสน	จำนวน(คน)	อัตรา/แสน	จำนวน(คน)	อัตรา/แสน	จำนวน(คน)	อัตรา/แสน	จำนวน(คน)	อัตรา/แสน
อุจจาระร่วง	102	383.91	31	483.69	20	364.50	24	392.67	9	295.28	18	326.50
ปอดบวม	25	94.09	7	109.22	3	54.67	6	98.17	4	131.23	5	90.69
อาหารเป็นพิษ	9	33.87	4	62.41	1	18.22	2	32.72	1	32.81	1	18.14
ตาแดง	8	30.11	2	31.21	1	18.22	4	65.45	1	32.81	-	-
สุกใส	4	15.06	1	15.60	-	-	1	16.36	1	32.81	1	18.14
สครับไทฟัส	3	11.29	1	15.60	-	-	-	-	1	32.81	1	18.14
มือ เท้า ปาก	2	7.53	-	-	1	18.22	-	-	-	-	1	18.14
ไขหวัดใหญ่	2	7.53	-	-	-	-	1	16.36	-	-	1	18.14

จากตารางพบว่า จำนวนและอัตราป่วยด้วยโรคที่ต้องเฝ้าระวังทางระบาดวิทยามากที่สุด ประจำเดือน มกราคม คือ โรคอุจจาระร่วง จำนวนผู้ป่วยเท่ากับ 102 ราย อัตราป่วยเท่ากับ 383.91 ต่อประชากรแสนคน แสดงให้เห็นว่าโรคอุจจาระร่วงยังคงเป็นปัญหาที่สำคัญเกี่ยวกับโรคที่ต้องเฝ้าระวังทางระบาดวิทยามากที่สุดของเดือนกุมภาพันธ์ รองลงมาคือโรคปอดบวมจำนวนผู้ป่วยเท่ากับ 25 ราย อัตราป่วยเท่ากับ 94.09 ต่อประชากรแสนคน และโรคอาหารเป็นพิษ จำนวนผู้ป่วยเท่ากับ 9 ราย อัตราป่วยเท่ากับ 33.87 ต่อประชากรแสนคนตามลำดับ

และพบว่าตำบลที่มีอัตราผู้ป่วยโรคอุจจาระร่วงมากที่สุดคือ ตำบลศรีนคร อัตราป่วยเท่ากับ 483.69 ต่อประชากรแสนคน รองลงมาคือ ตำบล คลองมะพลับ อัตราป่วยเท่ากับ 392.67 ต่อประชากรแสนคน และตำบลน้ำชุม อัตราป่วยเท่ากับ 364.50 ต่อประชากรแสนคน ตามลำดับ

งานระบาดวิทยาและควบคุมป้องกันโรคติดต่อทั่วไป

โรงพยาบาลศรีนคร โทร 055-652725 ต่อ 115



ตารางแสดง จำนวนและอัตราป่วยด้วยโรคที่ต้องเฝ้าระวังทางระบาดวิทยา
ระหว่างวันที่ 1 กุมภาพันธ์ 58 - 25 กุมภาพันธ์ 58 อำเภอสรีนคร จ.สุโขทัย จำแนกรายตำบล



ชื่อโรค	รวมอำเภอสรีนคร		ศรีนคร		น้ำชุม		คลองมะพลับ		หนองบัว		นครเด็ฐ	
	จำนวน(คน)	อัตรา/แสน	จำนวน(คน)	อัตรา/แสน	จำนวน(คน)	อัตรา/แสน	จำนวน(คน)	อัตรา/แสน	จำนวน(คน)	อัตรา/แสน	จำนวน(คน)	อัตรา/แสน
อุจจาระร่วง	33	124.20	13	202.84	5	91.12	8	130.89	2	65.62	5	90.69
ปอดบวม	13	48.93	2	31.21	2	36.45	6	98.17	1	32.81	2	36.28
สุกใส	3	11.29	1	15.60	-	-	1	16.36	1	32.81	-	-
ตาแดง	3	11.29	1	15.60	-	-	1	16.36	1	32.81	-	-
อาหารเป็นพิษ	2	7.53	1	15.60	1	18.22	-	-	-	-	-	-
มือ เท้า ปาก	1	3.76	-	-	-	-	-	-	-	-	1	18.14

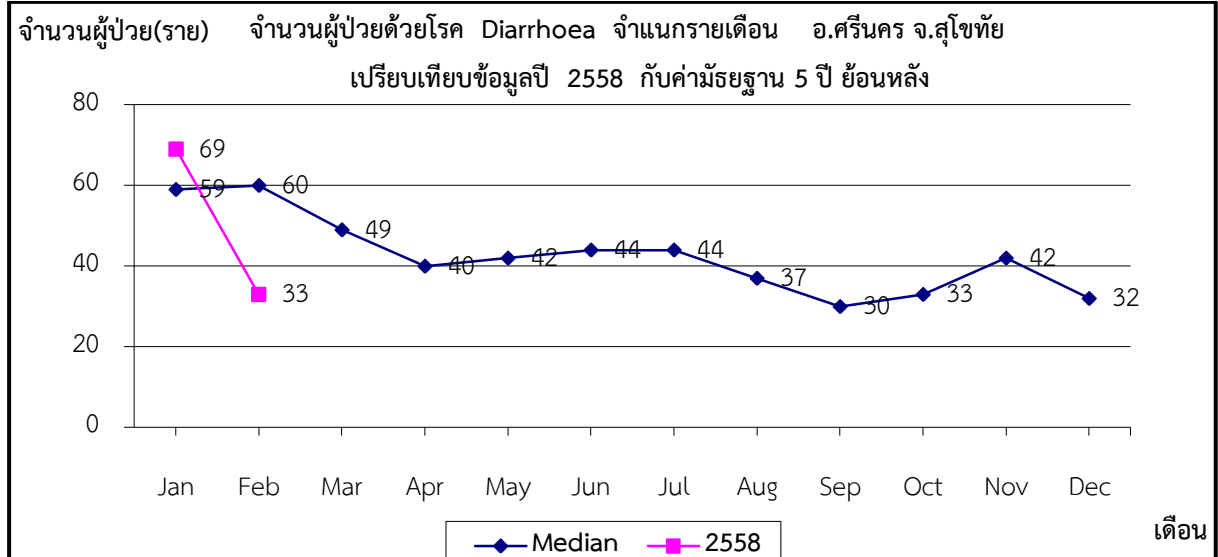
จากตารางพบว่า จำนวนและอัตราป่วยด้วยโรคที่ต้องเฝ้าระวังทางระบาดวิทยามากที่สุด ประจำเดือน กุมภาพันธ์ คือ โรคอุจจาระร่วง จำนวนผู้ป่วยเท่ากับ 33 ราย อัตราป่วยเท่ากับ 124.20 ต่อประชากรแสนคน แสดงให้เห็นว่าโรคอุจจาระร่วงยังคงเป็นปัญหาที่สำคัญเกี่ยวกับโรคที่ต้องเฝ้าระวังทางระบาดวิทยามากที่สุดของเดือนกุมภาพันธ์ รองลงมาคือโรคปอดบวมจำนวนผู้ป่วยเท่ากับ 13 ราย อัตราป่วยเท่ากับ 48.93 ต่อประชากรแสนคน และโรคสุกใส จำนวนผู้ป่วยเท่ากับ 3 ราย อัตราป่วยเท่ากับ 11.29 ต่อประชากรแสนคนตามลำดับ และพบว่าตำบลที่มีอัตราผู้ป่วยโรคอุจจาระร่วงมากที่สุดคือ ตำบลศรีนคร อัตราป่วยเท่ากับ 202.84 ต่อประชากรแสนคน รองลงมาคือ ตำบล คลองมะพลับ อัตราป่วยเท่ากับ 130.89 ต่อประชากรแสนคน และตำบลน้ำชุม อัตราป่วยเท่ากับ 91.12 ต่อประชากรแสนคน ตามลำดับ

งานระบาดวิทยาและควบคุมป้องกันโรคติดต่อทั่วไป
โรงพยาบาลศรีนคร โทร 055-652725 ต่อ 115

1. สรุปรายงานสถานการณ์โรค Diarrhoea

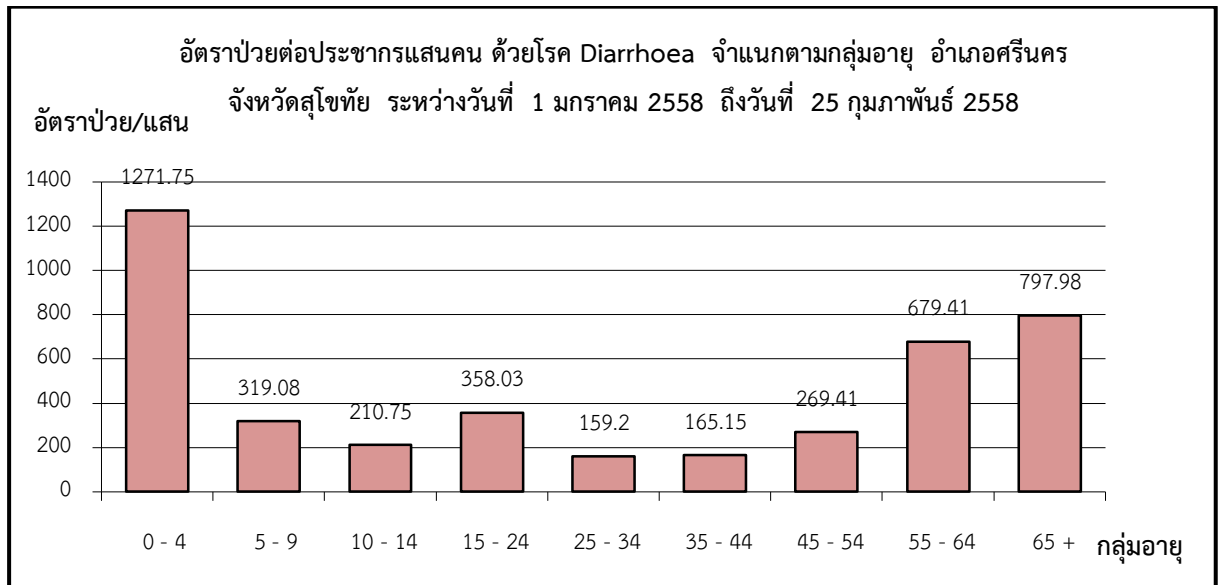
อำเภอศรีนคร จังหวัดสุโขทัย ระหว่างวันที่ 1 มกราคม 2558 – 25 กุมภาพันธ์ 2558

กราฟที่ 1.1 แสดงจำนวนผู้ป่วยด้วยโรค Diarrhoea จำแนกรายเดือน เปรียบเทียบข้อมูลปี 2558 กับ ค่ามัธยฐาน 5 ปีย้อนหลัง



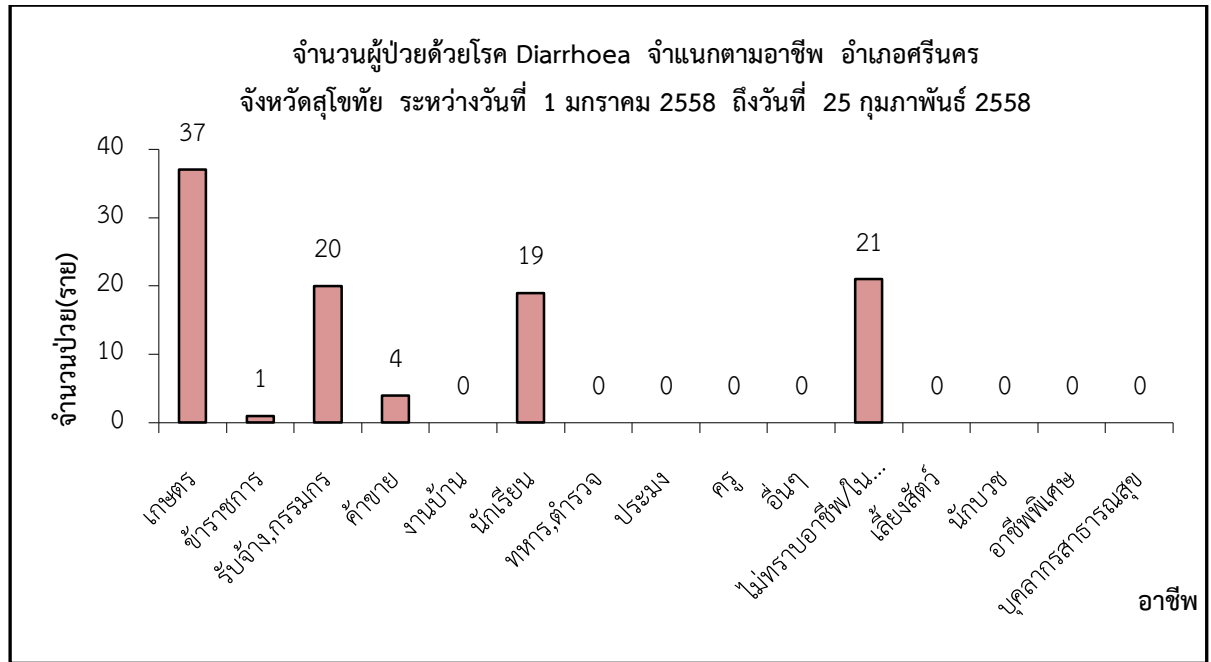
จากข้อมูลข้างต้น พบว่า จำนวนผู้ป่วยด้วยโรค Diarrhoea จำแนกรายเดือน เปรียบเทียบข้อมูลปี 2558 กับค่ามัธยฐาน 5 ปีย้อนหลัง คือช่วงเดือนกุมภาพันธ์ มีจำนวนผู้ป่วยเท่ากับ 33 ราย ซึ่งมีค่าน้อยกว่าค่ามัธยฐาน แสดงว่า ระบบการป้องกันควบคุมโรคทางระบาดวิทยา จะต้องมีการพัฒนาคุณภาพเพิ่มขึ้น ทำให้จำนวนผู้ป่วยด้วยโรค Diarrhoea มีค่าน้อยกว่าค่ามัธยฐาน

กราฟที่ 1.2 แสดงอัตราป่วยต่อประชากรแสนคน ด้วยโรค Diarrhoea จำแนกตามกลุ่มอายุ



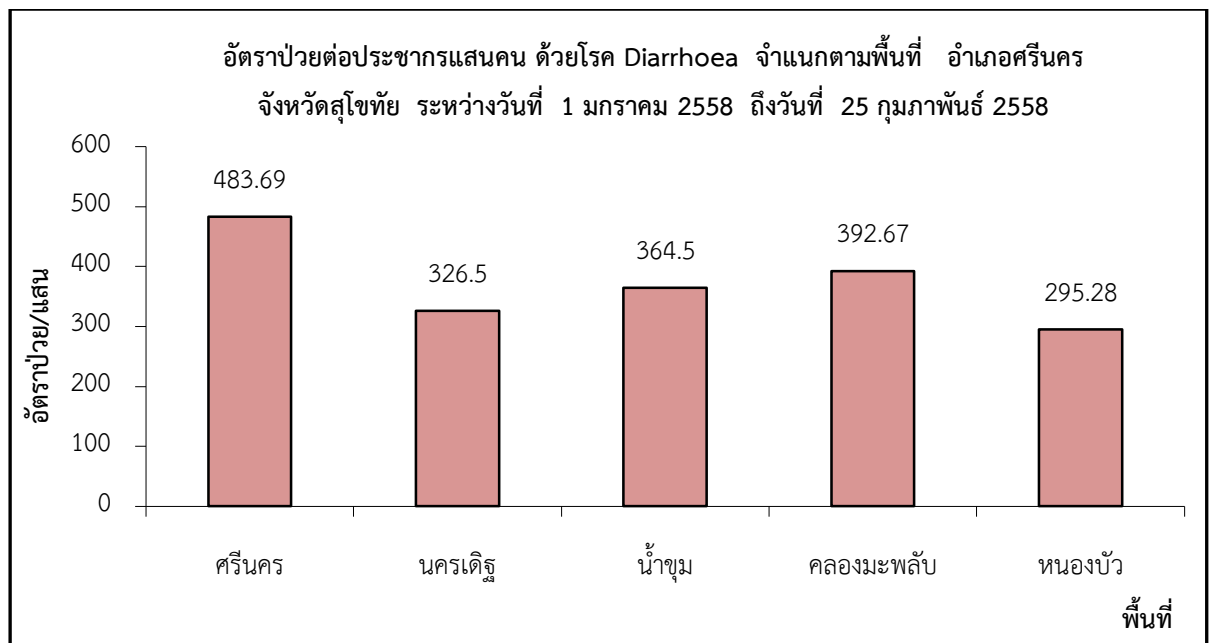
จากข้อมูลข้างต้น พบว่า กลุ่มอายุที่มีอัตราป่วยต่อประชากรแสนคน ด้วยโรค Diarrhoea มากที่สุดคือ กลุ่มอายุ 0 - 4 ปี อัตราป่วยต่อประชากรแสนคนเท่ากับ 1271.75 ราย รองลงมาคือ กลุ่มอายุ 65 ปีขึ้นไป อัตราป่วยต่อประชากรแสนคนเท่ากับ 797.98 ราย และ กลุ่มอายุ 55-64 ปี อัตราป่วยต่อประชากรแสนคนเท่ากับ 679.41 ราย ตามลำดับ

กราฟที่ 1.3 แสดงจำนวนผู้ป่วยด้วยโรค Diarrhoea จำแนกตามอาชีพ



จากข้อมูลข้างต้น พบว่า อาชีพที่มีจำนวนผู้ป่วย ด้วยโรค Diarrhoea มากที่สุดคือ เกษตรกร จำนวนผู้ป่วยเท่ากับ 37 ราย รองลงมาคือ อาชีพนปค. จำนวนผู้ป่วยเท่ากับ 21 ราย และอาชีพรับจ้าง จำนวนผู้ป่วยเท่ากับ 20 รายตามลำดับ

กราฟที่ 1.4 แสดงอัตราป่วยต่อประชากรแสนคน ด้วยโรค Diarrhoea จำแนกตามพื้นที่

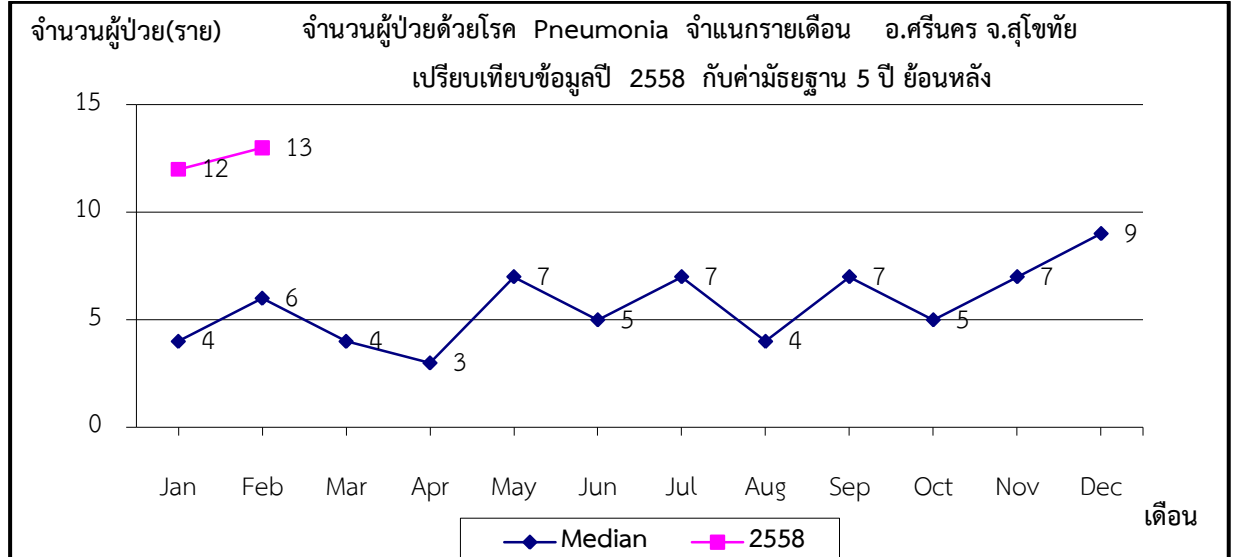


จากข้อมูลข้างต้น พบว่า ตำบลที่มีอัตราป่วยต่อประชากรแสนคน ด้วยโรค Diarrhoea สูงสุดคือ ตำบลศรีนคร อัตราป่วยเท่ากับ 483.69 ราย ต่อประชากรแสนคน รองลงมาคือ ตำบลคลองมะพลับ อัตราป่วยเท่ากับ 392.67 ราย ต่อประชากรแสนคน และตำบลน้ำขุม อัตราป่วย เท่ากับ 364.5 ราย ต่อประชากรแสนคน ตามลำดับ

2. สรุปรายงานสถานการณ์โรค Pneumonia(ปอดบวม)

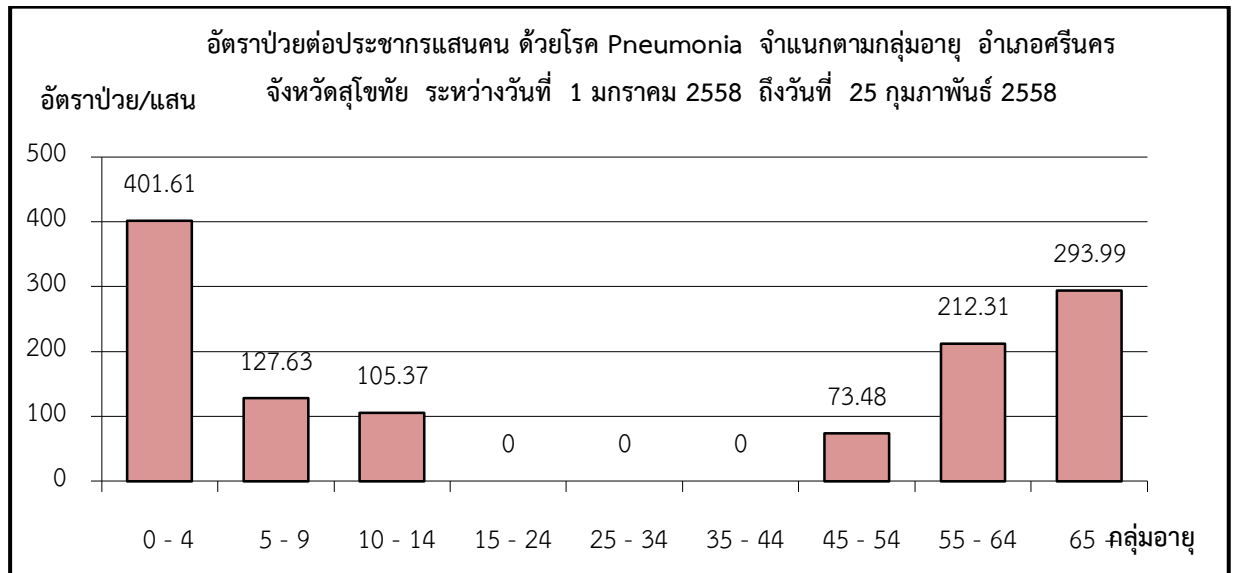
อำเภอศรีนคร จังหวัดสุโขทัย ระหว่างวันที่ 1 มกราคม 2558 – 25 กุมภาพันธ์ 2558

กราฟที่ 2.1 แสดงจำนวนผู้ป่วยด้วยโรค Pneumonia จำแนกรายเดือน เปรียบเทียบข้อมูลปี 2558 กับ คำนวณฐาน 5 ปีย้อนหลัง



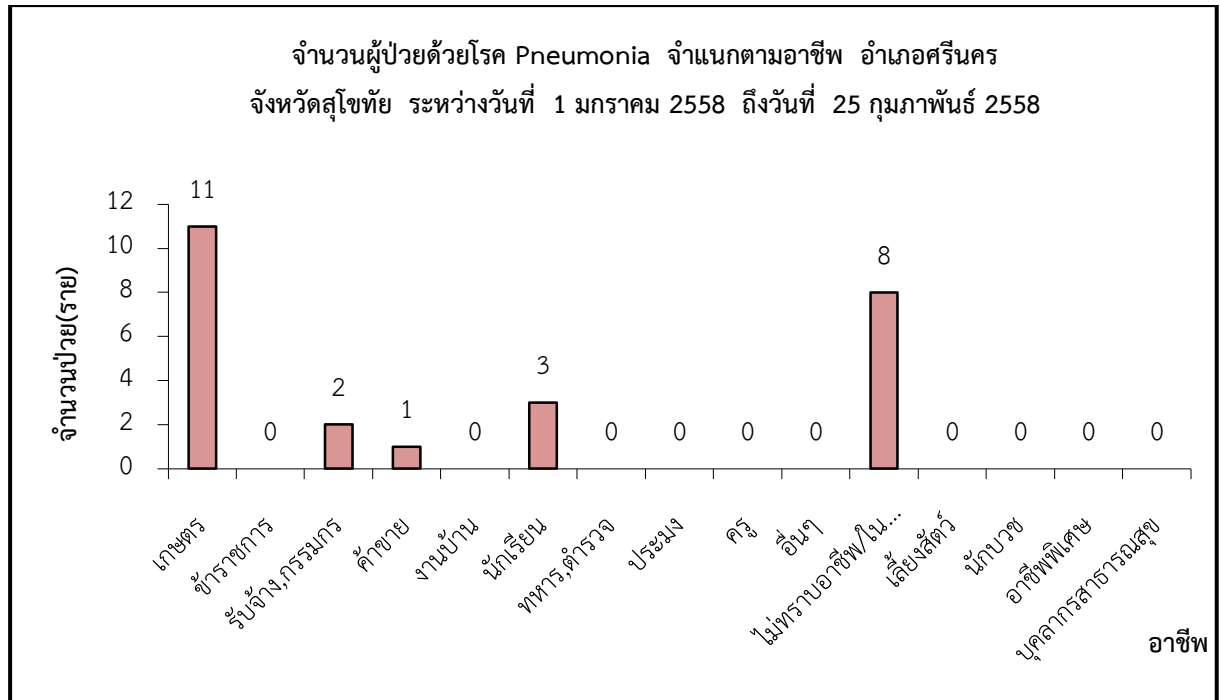
จากข้อมูลข้างต้น พบว่า จำนวนผู้ป่วย ด้วยโรค Pneumonia จำแนกรายเดือน เปรียบเทียบ ข้อมูลปี 2558 กับ คำนวณฐาน 5 ปีย้อนหลัง คือ ช่วงเดือนกุมภาพันธ์ มีจำนวนผู้ป่วยเท่ากับ 13 ราย ซึ่งมีค่า มากกว่า คำนวณฐาน 5 ปีย้อนหลัง 5 ปี แสดงว่า โรค Pneumonia ควรจะมีการเพิ่มระบบการป้องกันควบคุมโรค ระบาดวิทยาที่มีคุณภาพเพิ่มขึ้น เพื่อให้จำนวนผู้ป่วยด้วยโรค Pneumonia มีค่าน้อยกว่า คำนวณฐาน

กราฟที่ 2.2 แสดงอัตราป่วยต่อประชากรแสนคน ด้วยโรค Pneumonia จำแนกตามกลุ่มอายุ



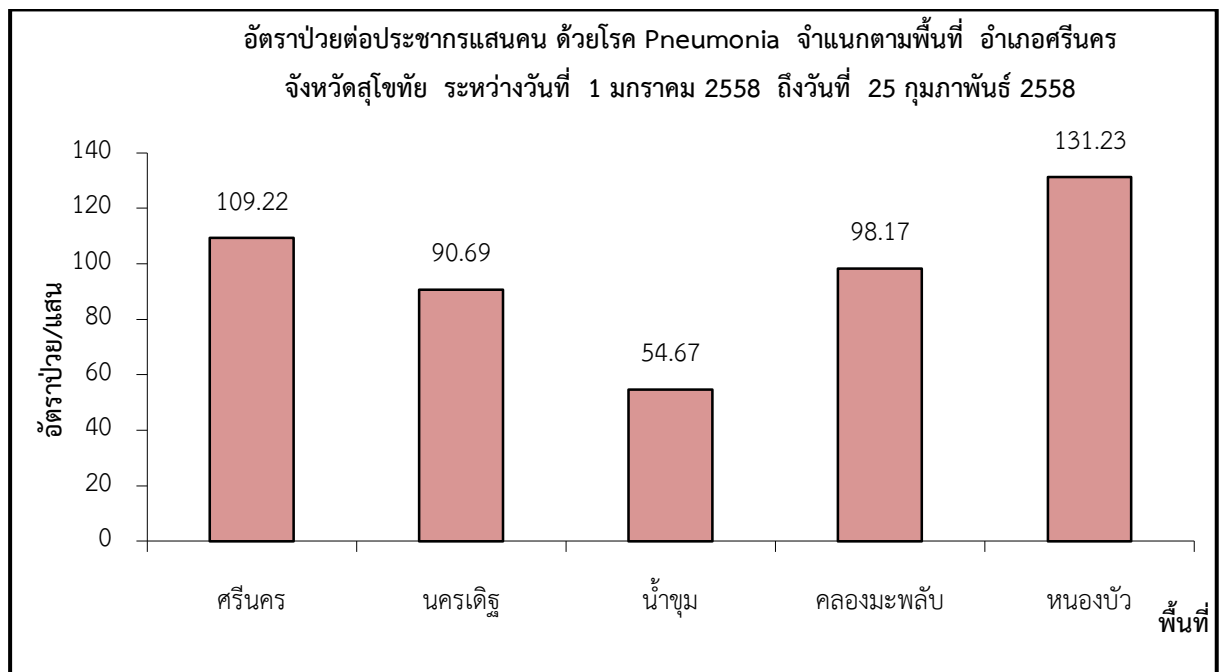
จากข้อมูลข้างต้น พบว่า ช่วงอายุที่พบอัตราผู้ป่วย ด้วยโรค Pneumonia มากที่สุดคือ ช่วงอายุ 0-4 ปี อัตราป่วยต่อประชากรแสนคนเท่ากับ 401.61 ราย รองลงมาคือ ช่วงอายุ 65 ปีขึ้นไป อัตราป่วย ต่อประชากรแสนคนเท่ากับ 293.99 ราย และช่วงอายุ 55-64 ปี อัตราป่วย ต่อประชากรแสนคน เท่ากับ 212.31 รายตามลำดับ

กราฟที่ 2.3 แสดงจำนวนผู้ป่วยด้วยโรค Pneumonia จำแนกตามอาชีพ



จากข้อมูลข้างต้น พบว่า อาชีพที่มีจำนวนผู้ป่วยด้วยโรค Pneumonia มากที่สุดคือ อาชีพเกษตรกร จำนวนผู้ป่วยเท่ากับ 11 ราย รองลงมาคือ อาชีพ นปค. จำนวนผู้ป่วยเท่ากับ 8 ราย และอาชีพนักเรียน จำนวนผู้ป่วยเท่ากับ 3 ราย ตามลำดับ

กราฟที่ 2.4 แสดงอัตราป่วยต่อประชากรแสนคน ด้วยโรค Pneumonia จำแนกตามพื้นที่

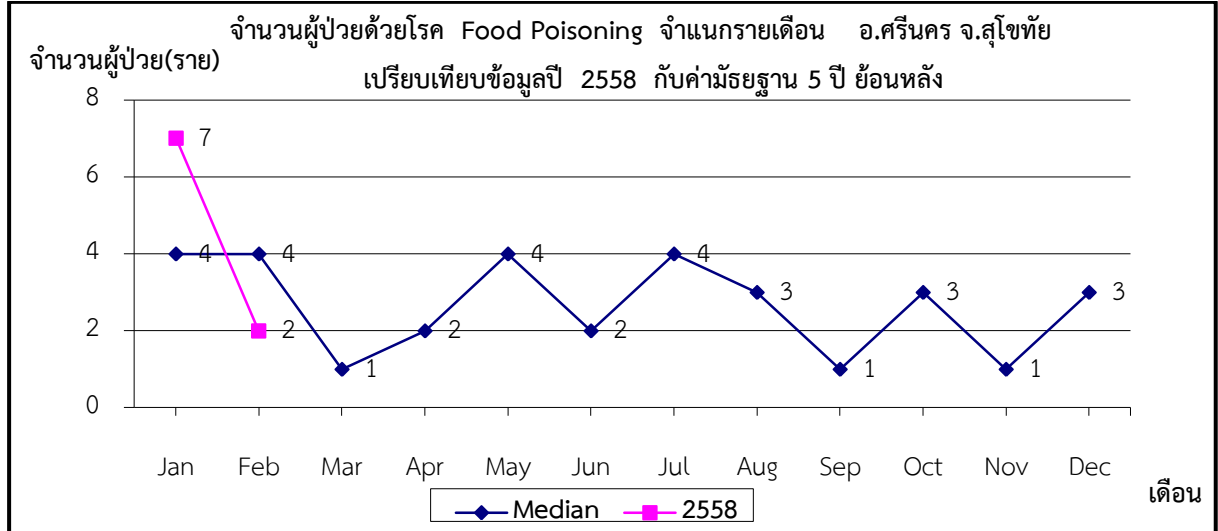


จากข้อมูลข้างต้น พบว่า ตำบลที่มีอัตราป่วยต่อประชากรแสนคน ด้วยโรค Pneumonia สูงสุดคือ ตำบลหนองบัว อัตราป่วยเท่ากับ 131.23 ราย ต่อประชากรแสนคน รองลงมาคือ ตำบล ศรีนคร อัตราป่วยเท่ากับ 109.22 ราย ต่อประชากรแสนคน และตำบล คลองมะพลับ อัตราป่วยเท่ากับ 98.17 ราย ต่อประชากรแสนคน ตามลำดับ

3. สรุปรายงานสถานการณ์โรค Food Poisoning (อาหารเป็นพิษ)

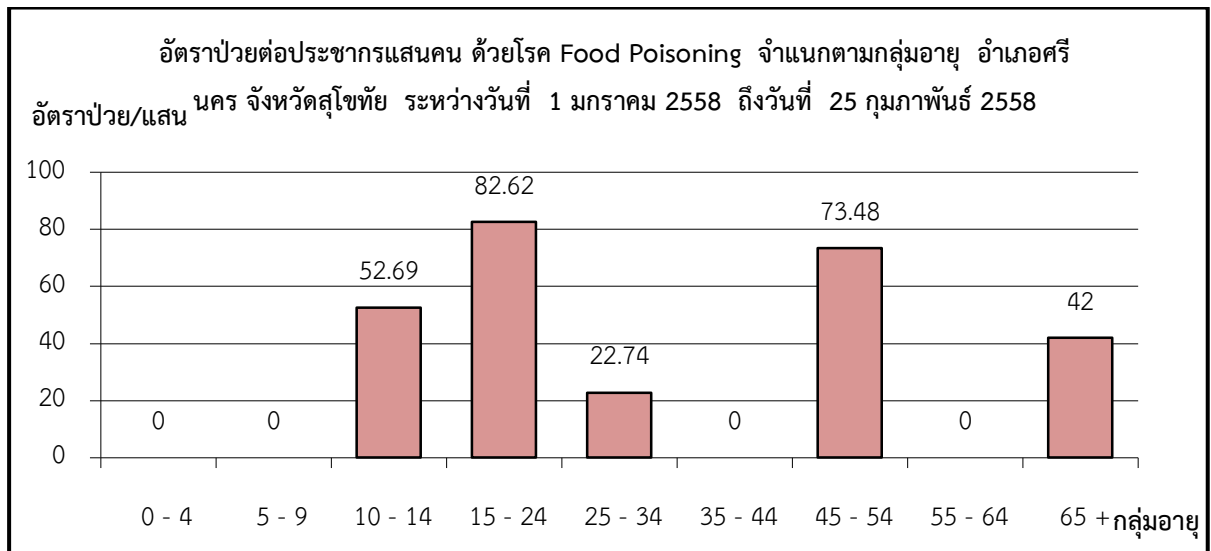
อำเภอศรีนคร จังหวัดสุโขทัย ระหว่างวันที่ 1 มกราคม 2558 – 25 กุมภาพันธ์ 2558

กราฟที่ 3.1 แสดงจำนวนผู้ป่วยด้วยโรค Food Poisoning (อาหารเป็นพิษ) จำแนกรายเดือน เปรียบเทียบข้อมูลปี 2558 กับค่ามัธยฐาน 5 ปีย้อนหลัง



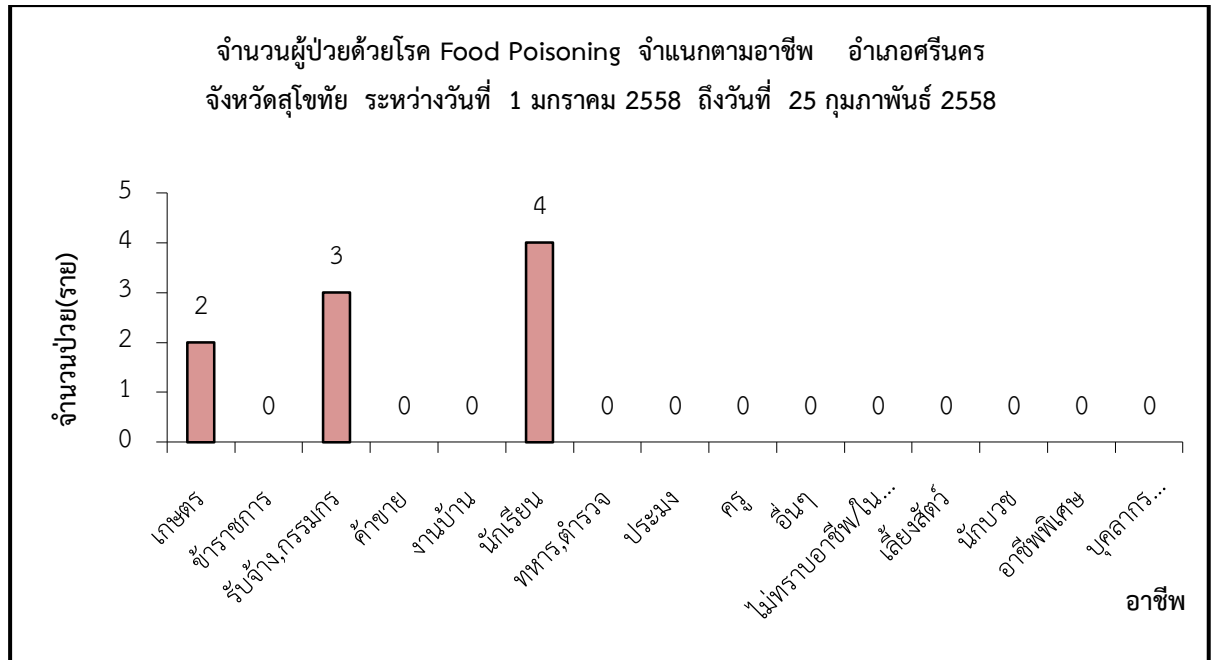
จากข้อมูลข้างต้น พบว่า จำนวนผู้ป่วยด้วยโรค Food Poisoning (อาหารเป็นพิษ) จำแนกรายเดือน เปรียบเทียบข้อมูลปี 2558 กับค่ามัธยฐาน 5 ปีย้อนหลัง คือช่วงเดือนกุมภาพันธ์ จำนวนผู้ป่วยด้วยโรค Food Poisoning (อาหารเป็นพิษ) เท่ากับ 2 ราย ซึ่งมิต่ำกว่าค่ามัธยฐานย้อนหลัง 5 ปี แสดงว่าระบบควบคุมป้องกันและเฝ้าระวังโรค Food Poisoning (อาหารเป็นพิษ) มีคุณภาพดีทำให้โรค Food Poisoning (อาหารเป็นพิษ) มีค่าน้อยกว่าค่ามัธยฐาน

กราฟที่ 3.2 แสดงจำนวนผู้ป่วย ด้วยโรค Food Poisoning (อาหารเป็นพิษ) จำแนกตามกลุ่มอายุ



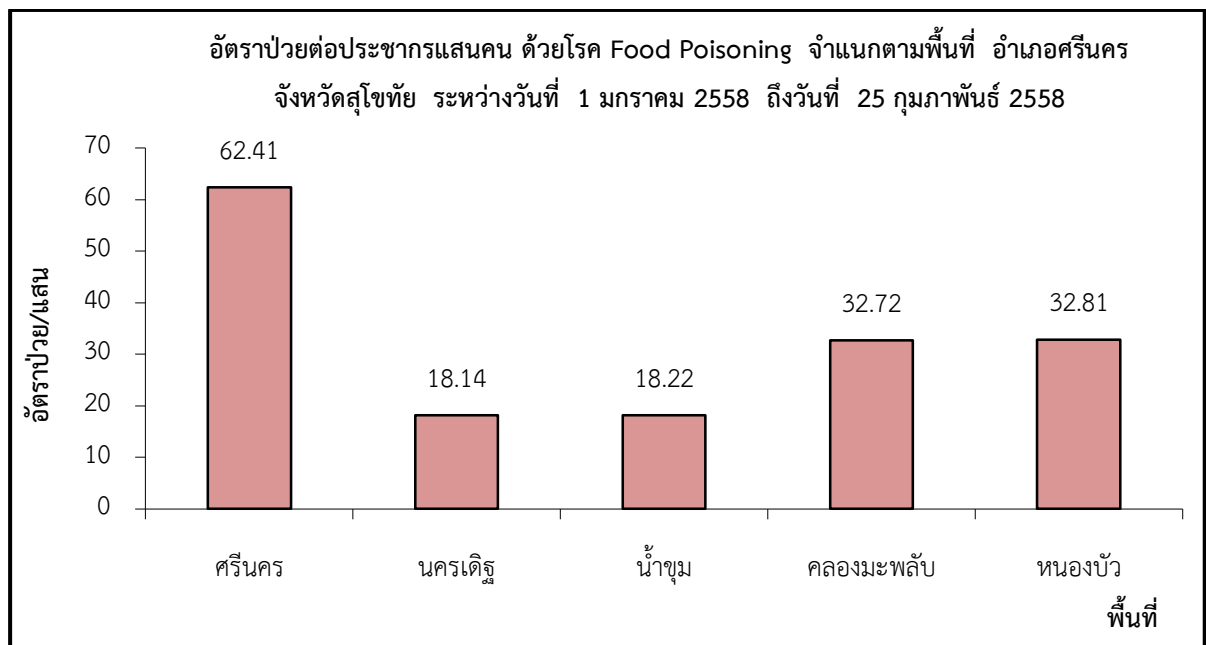
จากข้อมูลข้างต้น พบว่า ช่วงอายุที่พบ อัตราป่วย ด้วยโรค Food Poisoning (อาหารเป็นพิษ) มากที่สุดคือ ช่วงอายุ 15-24 ปี อัตราป่วยต่อประชากรแสนคนเท่ากับ 82.62 ราย รองลงมาคือ ช่วงอายุ 45-54 ปี อัตราป่วยต่อประชากรแสนคนเท่ากับ 73.48 ราย และช่วงอายุ 10-14 ปี อัตราป่วยต่อประชากรแสนคนเท่ากับ 52.69 ราย ตามลำดับ

กราฟที่ 3.3 แสดงจำนวนผู้ป่วยด้วยโรค Food Poisoning (อาหารเป็นพิษ) จำแนกตามอาชีพ



จากข้อมูลข้างต้น พบว่า อาชีพที่มีจำนวนผู้ป่วยด้วยโรค Food Poisoning (อาหารเป็นพิษ) มากที่สุดคือ อาชีพนักเรียน จำนวนผู้ป่วยเท่ากับ 4 ราย รองลงมาคืออาชีพรับจ้าง จำนวนผู้ป่วยเท่ากับ 3 ราย และอาชีพเกษตรกร จำนวนผู้ป่วยเท่ากับ 1 ราย ตามลำดับ

กราฟที่ 3.4 แสดงอัตราป่วยต่อประชากรแสนคน ด้วยโรค Food Poisoning (อาหารเป็นพิษ)จำแนกตามพื้นที่



จากข้อมูลข้างต้น พบว่า ตำบลที่มีอัตราป่วยต่อประชากรแสนคน ด้วยโรค Food Poisoning (อาหารเป็นพิษ) สูงสุดคือ ตำบลศรีนคร อัตราป่วยเท่ากับ 62.41 ราย ต่อประชากรแสนคน รองลงมาคือ ตำบลหนองบัว อัตราป่วยเท่ากับ 32.81 ราย ต่อประชากรแสนคน และตำบล คลองมะพลับ อัตราป่วยเท่ากับ 32.72 ราย ต่อประชากรแสนคน ตามลำดับ