



ตารางแสดง จำนวนและอัตราป่วยด้วยโรคที่ต้องเฝ้าระวังทางระบาดวิทยา
ระหว่างวันที่ 1 มกราคม 58 - 25 กรกฎาคม 58 อำเภอศรีนคร จ.สุโขทัย จำแนกรายตำบล



ชื่อโรค	รวมอำเภอศรีนคร		ศรีนคร		นครเดิฐ		น้ำชุม		คลองมะพลับ		หนองบัว	
	จำนวน(คน)	อัตรา/แสน	จำนวน(คน)	อัตรา/แสน	จำนวน(คน)	อัตรา/แสน	จำนวน(คน)	อัตรา/แสน	จำนวน(คน)	อัตรา/แสน	จำนวน(คน)	อัตรา/แสน
อุจจาระร่วง	292	1099.03	66	1029.80	47	852.53	60	1093.49	90	1472.51	29	951.44
ปอดบวม	51	191.95	14	218.44	11	199.53	11	200.47	11	179.97	4	131.23
อาหารเป็นพิษ	35	131.73	9	140.43	5	90.69	6	109.35	12	196.34	3	98.43
ตาแดง	23	86.57	7	109.22	1	18.14	5	91.12	7	114.53	3	98.43
ไข้เลือดออก	15	56.46	6	93.62	3	54.42	-	-	5	81.81	1	32.81
สุกใส	9	33.87	2	31.21	3	54.42	-	-	2	32.72	2	65.62
ไข้หวัดใหญ่	8	30.11	3	46.81	1	18.14	1	18.22	2	32.72	1	32.81
สครับไทฟัส	5	18.82	2	31.21	1	18.14	-	-	-	-	2	65.62
มือ เท้า ปาก	4	15.06	-	-	1	18.14	1	18.22	2	32.72	-	-

จากตารางพบว่า จำนวนและอัตราป่วยด้วยโรคที่ต้องเฝ้าระวังทางระบาดวิทยามากที่สุดประจำเดือนกรกฎาคม คือ โรคอุจจาระร่วง จำนวนผู้ป่วยเท่ากับ 292 ราย อัตราป่วยเท่ากับ 1099.03 ต่อประชากรแสนคน แสดงให้เห็นว่าโรคอุจจาระร่วงยังคงเป็นปัญหาที่สำคัญเกี่ยวกับโรคที่ต้องเฝ้าระวังทางระบาดวิทยามากที่สุดของเดือนกรกฎาคม รองลงมาคือโรคปอดบวมจำนวนผู้ป่วยเท่ากับ 51 ราย อัตราป่วยเท่ากับ 191.95 ต่อประชากรแสนคน และโรคอาหารเป็นพิษ จำนวนผู้ป่วยเท่ากับ 35 ราย อัตราป่วยเท่ากับ 131.73 ต่อประชากรแสนคนลำดับ

และพบว่าตำบลที่มีอัตราผู้ป่วยโรคอุจจาระร่วงมากที่สุดคือ ตำบลคลองมะพลับ อัตราป่วยเท่ากับ 1472.51 ต่อประชากรแสนคน รองลงมาคือ ตำบลน้ำชุม อัตราป่วยเท่ากับ 1093.49 ต่อประชากรแสนคน และตำบลศรีนคร อัตราป่วยเท่ากับ 1029.80 ต่อประชากรแสนคน ตามลำดับ

งานระบาดวิทยาและควบคุมป้องกันโรคติดต่อทั่วไป
โรงพยาบาลศรีนคร โทร 055-652725 ต่อ 115



ตารางแสดง จำนวนและอัตราป่วยด้วยโรคที่ต้องเฝ้าระวังทางระบาดวิทยา
ระหว่างวันที่ 1 กรกฎาคม 58 - 25 กรกฎาคม 58 อำเภอศรีนคร จ.สุโขทัย จำแนกรายตำบล



ชื่อโรค	รวมอำเภอศรีนคร		ศรีนคร		นครเดิฐ		น้ำชุม		คลองมะพลับ		หนองบัว	
	จำนวน(คน)	อัตรา/แสน	จำนวน(คน)	อัตรา/แสน	จำนวน(คน)	อัตรา/แสน	จำนวน(คน)	อัตรา/แสน	จำนวน(คน)	อัตรา/แสน	จำนวน(คน)	อัตรา/แสน
อุจจาระร่วง	30	112.91	7	109.22	6	108.83	3	54.67	13	212.70	1	32.81
ไข้เลือดออก	9	33.87	4	62.41	2	36.28	-	-	2	32.72	1	32.81
ตาแดง	5	18.82	2	31.21	-	-	2	36.45	1	16.36	-	-
อาหารเป็นพิษ	3	11.29	1	15.60	1	18.14	1	18.22	-	-	-	-
ปอดบวม	2	7.53	1	15.60	-	-	-	-	1	16.36	-	-
สุกใส	1	3.76	1	15.60	-	-	-	-	-	-	-	-

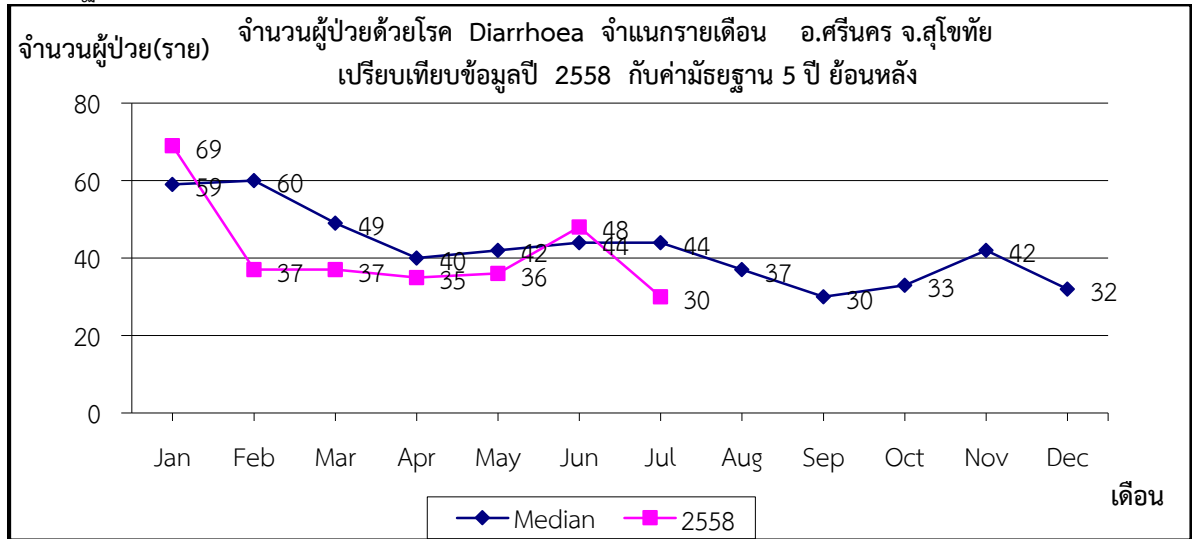
จากตารางพบว่า จำนวนและอัตราป่วยด้วยโรคที่ต้องเฝ้าระวังทางระบาดวิทยามากที่สุดประจำเดือนกรกฎาคมคือ โรคอุจจาระร่วง จำนวนผู้ป่วยเท่ากับ 30 รายอัตราป่วยเท่ากับ 112.91 ต่อประชากรแสนคนแสดงให้เห็นว่าโรคอุจจาระร่วงยังคงเป็นปัญหาที่สำคัญเกี่ยวกับโรคที่ต้องเฝ้าระวังทางระบาดวิทยามากที่สุดของเดือน กรกฎาคม รองลงมาคือโรค ไข้เลือดออก จำนวนผู้ป่วยเท่ากับ 9 ราย อัตราป่วยเท่ากับ 33.87 ต่อประชากรแสนคน และโรคตาแดง จำนวนผู้ป่วยเท่ากับ 5 ราย อัตราป่วยเท่ากับ 18.82 ต่อประชากรแสนคนตามลำดับ และพบว่าตำบลที่มีอัตราผู้ป่วยโรคอุจจาระร่วงมากที่สุดคือ ตำบลคลองมะพลับ อัตราป่วยเท่ากับ 212.70 ต่อประชากรแสนคน รองลงมาคือ ตำบลศรีนคร อัตราป่วยเท่ากับ 109.22 ต่อประชากรแสนคน และตำบลนครเดิฐ อัตราป่วยเท่ากับ 108.83 ต่อประชากรแสนคน ตามลำดับ

งานระบาดวิทยาและควบคุมป้องกันโรคติดต่อทั่วไป
โรงพยาบาลศรีนคร โทร 055-652725 ต่อ 115

1. สรุปรายงานสถานการณ์โรค Diarrhoea

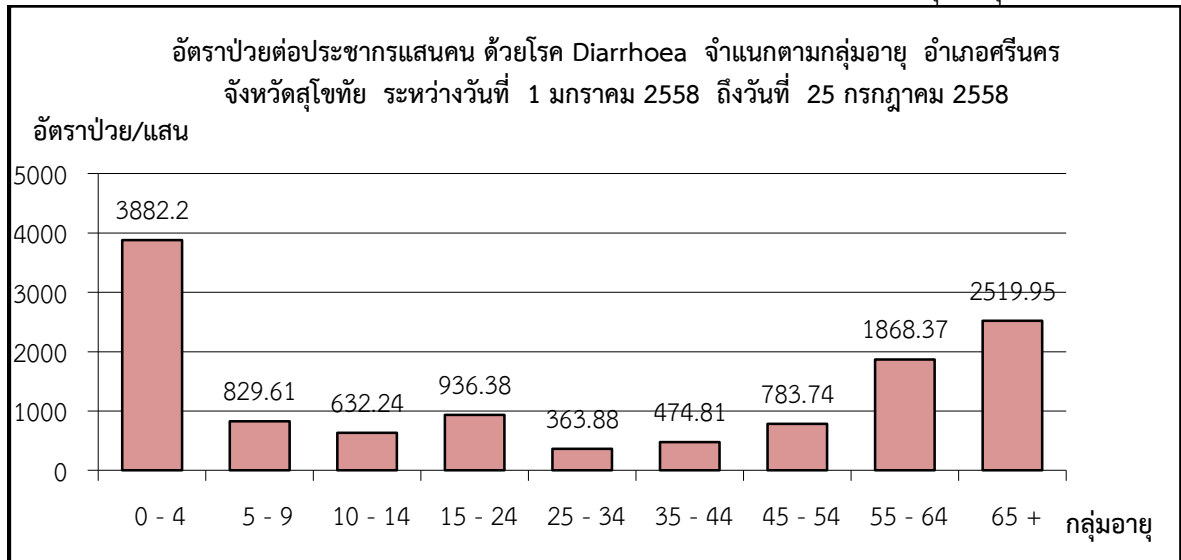
อำเภอศรีนคร จังหวัดสุโขทัย ระหว่างวันที่ 1 มกราคม 2558 – 25 กรกฎาคม 2558

กราฟที่ 1.1 แสดงจำนวนผู้ป่วยด้วยโรค Diarrhoea จำแนกรายเดือน เปรียบเทียบข้อมูลปี 2558 กับ ค่ามัธยฐาน 5 ปีย้อนหลัง



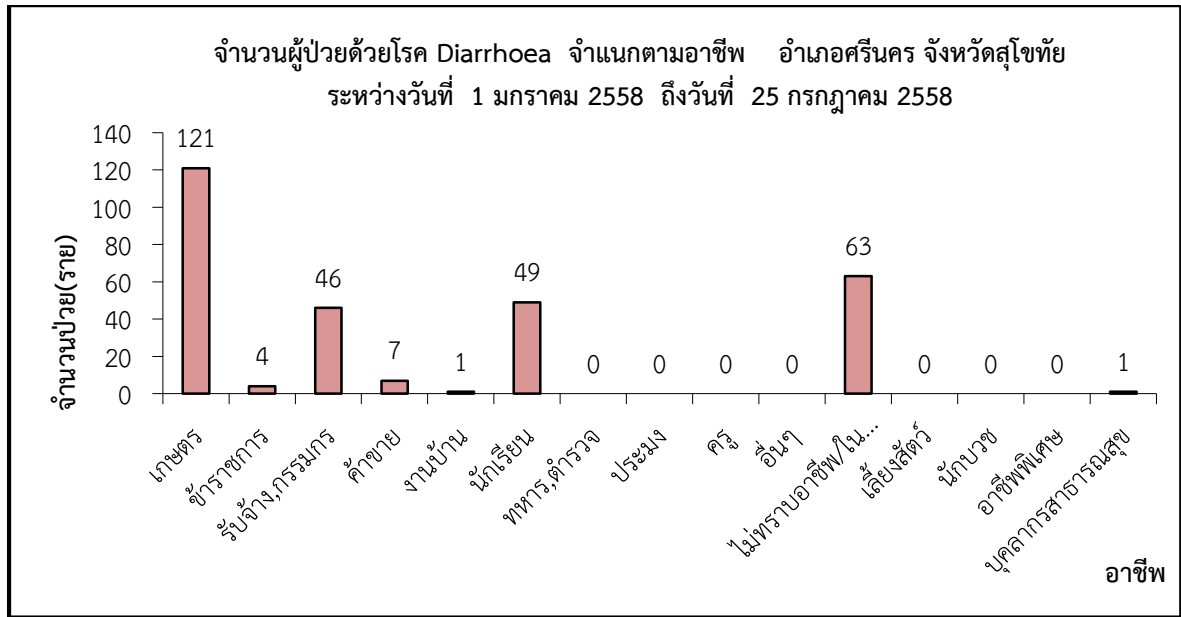
จากข้อมูลข้างต้น พบว่า จำนวนผู้ป่วยด้วยโรค Diarrhoea จำแนกรายเดือน เปรียบเทียบข้อมูลปี 2558 กับค่ามัธยฐาน 5 ปีย้อนหลัง คือช่วงเดือนกรกฎาคม มีจำนวนผู้ป่วยเท่ากับ 30 ราย ซึ่งมีค่าน้อยกว่าค่ามัธยฐาน แสดงว่า ระบบการป้องกันควบคุมโรคทางระบาดวิทยาจะต้องมีการพัฒนาคุณภาพเพิ่มขึ้น ทำให้จำนวนผู้ป่วยด้วยโรค Diarrhoea มีค่าน้อยกว่าค่ามัธยฐาน

กราฟที่ 1.2 แสดงอัตราป่วยต่อประชากรแสนคน ด้วยโรค Diarrhoea จำแนกตามกลุ่มอายุ



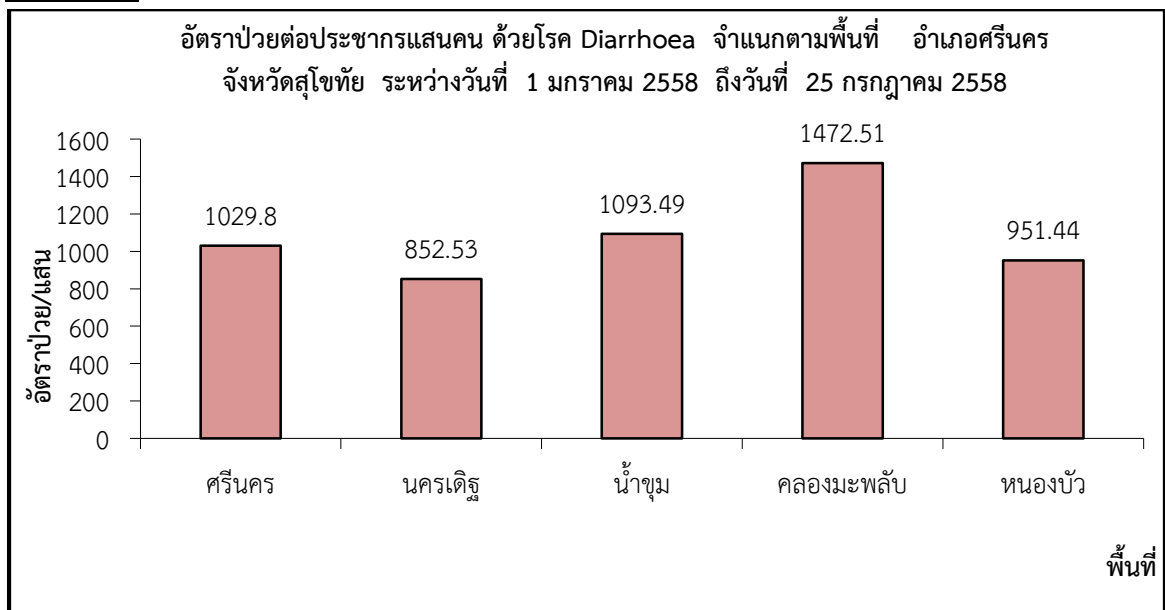
จากข้อมูลข้างต้น พบว่า กลุ่มอายุที่มีอัตราป่วยต่อประชากรแสนคน ด้วยโรค Diarrhoea มากที่สุดคือ กลุ่มอายุ 0 - 4 ปี อัตราป่วยต่อประชากรแสนคนเท่ากับ 3882.2 ราย รองลงมาคือ กลุ่มอายุ 65 ปีขึ้นไป อัตราป่วยต่อประชากรแสนคนเท่ากับ 2519.95 ราย และกลุ่มอายุ 55-64 ปี อัตราป่วยต่อประชากรแสนคนเท่ากับ 1868.37 ราย ตามลำดับ

กราฟที่ 1.3 แสดงจำนวนผู้ป่วยด้วยโรค Diarrhoea จำแนกตามอาชีพ



จากข้อมูลข้างต้น พบว่า อาชีพที่มีจำนวนผู้ป่วยด้วยโรค Diarrhoea มากที่สุดคือเกษตรกร จำนวนผู้ป่วยเท่ากับ 121 ราย รองลงมาคือ อาชีพนบค. จำนวนผู้ป่วยเท่ากับ 63 ราย และอาชีพนักเรียน จำนวนผู้ป่วยเท่ากับ 49 รายตามลำดับ

กราฟที่ 1.4 แสดงอัตราป่วยต่อประชากรแสนคน ด้วยโรค Diarrhoea จำแนกตามพื้นที่

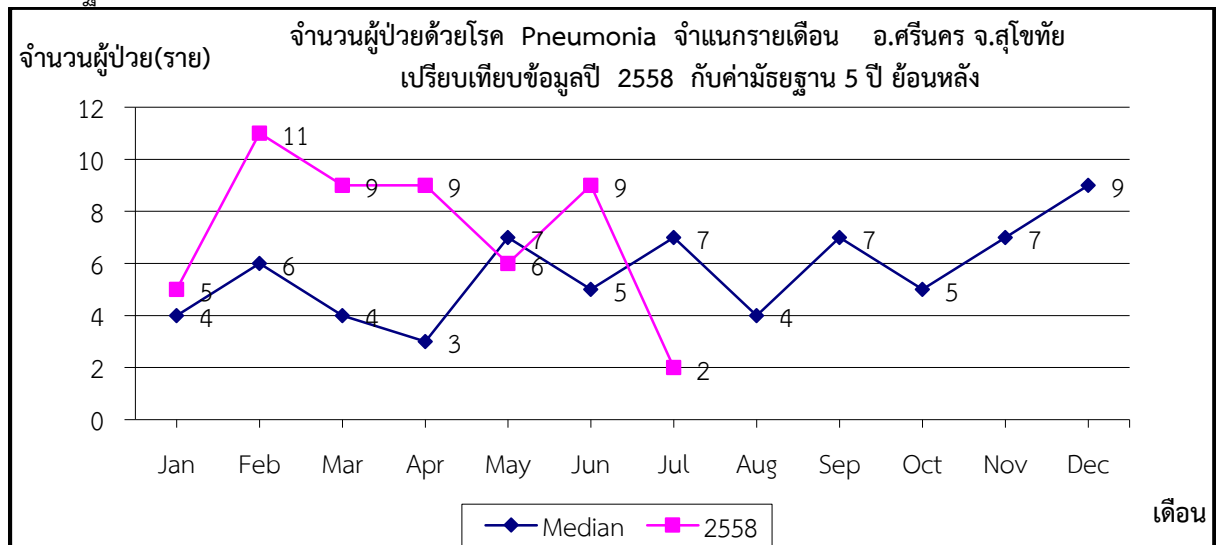


จากข้อมูลข้างต้น พบว่า ตำบลที่มีอัตราป่วยต่อประชากรแสนคน ด้วยโรค Diarrhoea สูงสุดคือ ตำบลคลองมะพลับ อัตราป่วยเท่ากับ 1472.51 ราย ต่อประชากรแสนคน รองลงมาคือ ตำบลน้ำขุม อัตราป่วยเท่ากับ 1093.49 ราย ต่อประชากรแสนคน และตำบลศรีนคร อัตราป่วยเท่ากับ 1029.8 ราย ต่อประชากรแสนคน ตามลำดับ

2. สรุปรายงานสถานการณ์โรค Pneumonia(ปอดบวม)

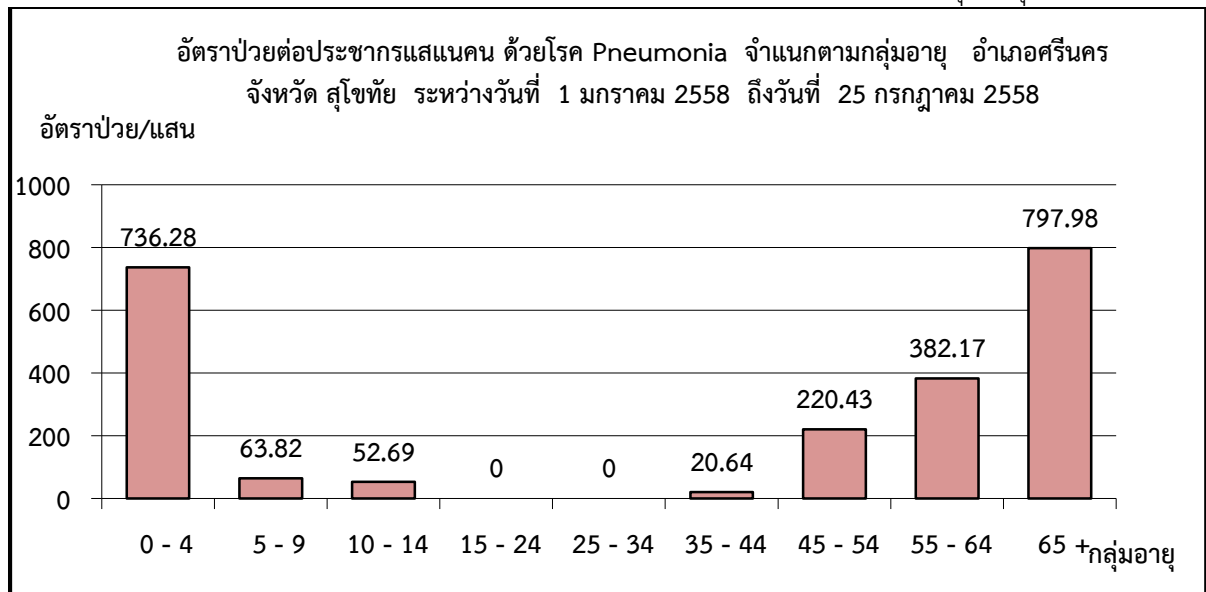
อำเภอศรีนคร จังหวัดสุโขทัย ระหว่างวันที่ 1 มกราคม 2558 – 25 กรกฎาคม 2558

กราฟที่ 2.1 แสดงจำนวนผู้ป่วยด้วยโรค Pneumonia จำแนกรายเดือน เปรียบเทียบข้อมูลปี 2558 กับค่ามัธยฐาน 5 ปีย้อนหลัง



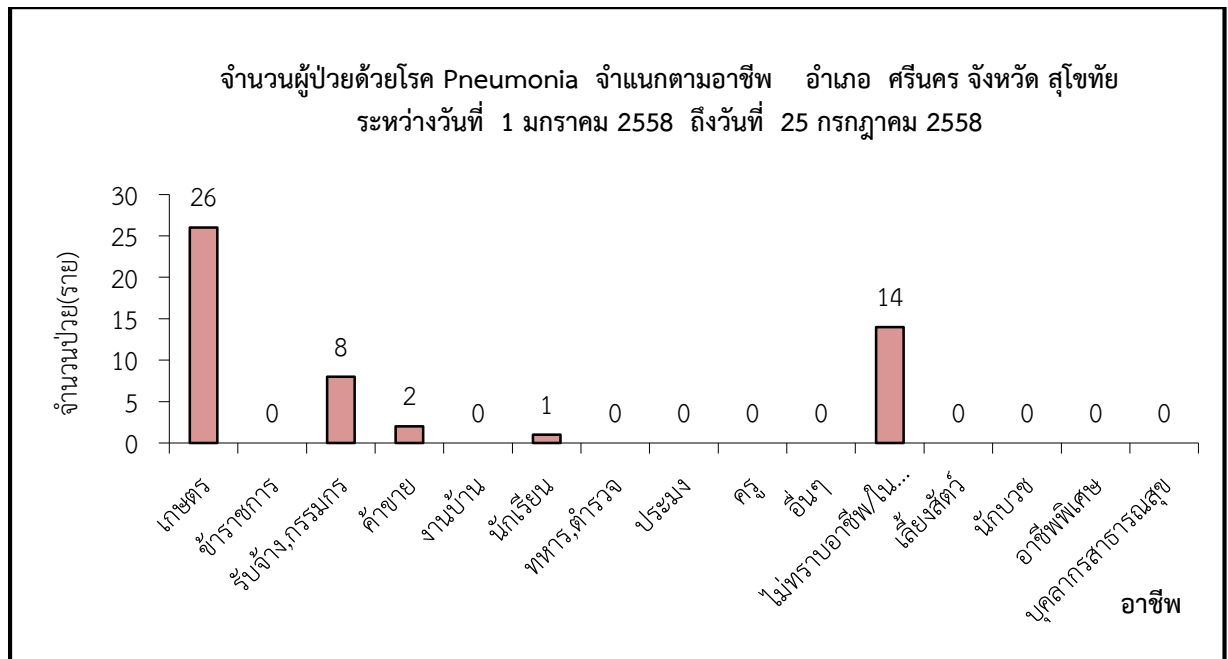
จากข้อมูลข้างต้น พบว่า จำนวนผู้ป่วยด้วยโรค Pneumonia จำแนกรายเดือน เปรียบเทียบข้อมูลปี 2558 กับค่ามัธยฐาน 5 ปีย้อนหลัง คือช่วงเดือนกรกฎาคม มีจำนวนผู้ป่วยเท่ากับ 2 ราย ซึ่งมีความน้อยกว่าค่ามัธยฐาน ย้อนหลัง 5 ปี แสดงว่า โรค Pneumonia มีระบบการป้องกันควบคุมโรคระบาดวิทยาที่มีคุณภาพเพิ่มขึ้น เพื่อทำให้จำนวนผู้ป่วยด้วยโรค Pneumonia มีค่าน้อยกว่าค่ามัธยฐาน

กราฟที่ 2.2 แสดงอัตราป่วยต่อประชากรแสนคน ด้วยโรค Pneumonia จำแนกตามกลุ่มอายุ



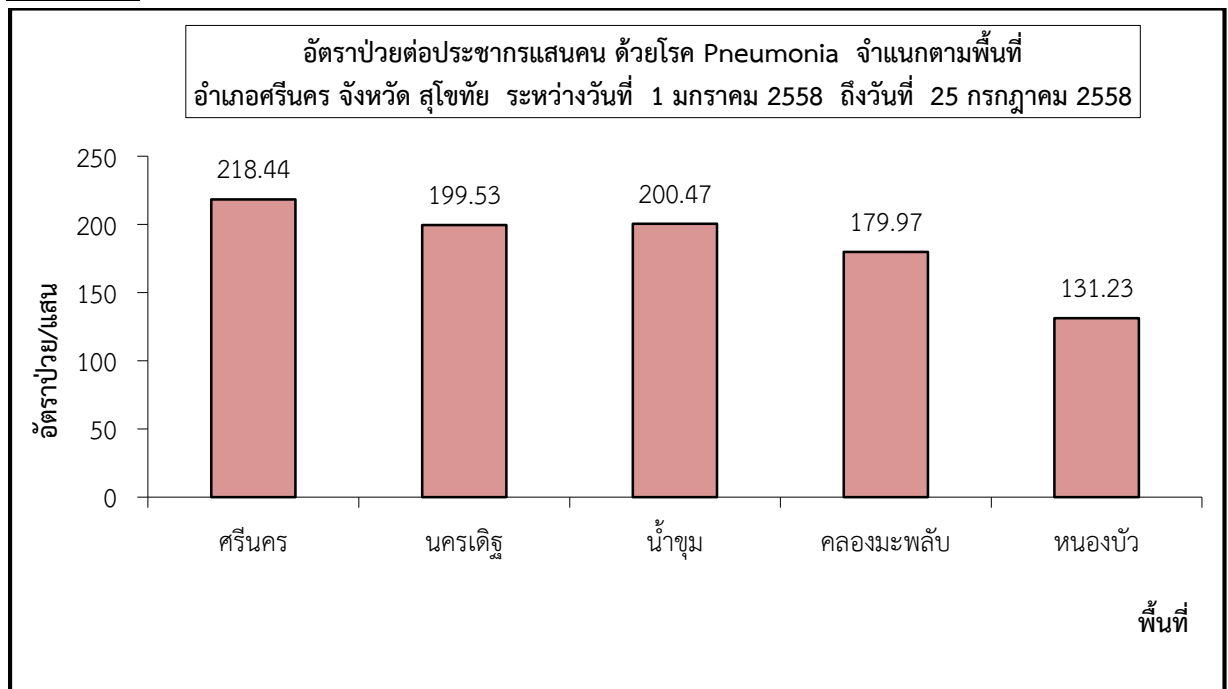
จากข้อมูลข้างต้น พบว่า ช่วงอายุที่พบอัตราผู้ป่วย ด้วยโรค Pneumonia มากที่สุดคือ ช่วงอายุ 65 ปีขึ้นไป อัตราป่วยต่อประชากรแสนคนเท่ากับ 797.98 ราย รองลงมาคือ ช่วงอายุ 0 - 4 ปี อัตราป่วยต่อประชากรแสนคนเท่ากับ 736.28 ราย และช่วงอายุ 55-64 ปี อัตราป่วยต่อประชากรแสนคนเท่ากับ 382.17 รายตามลำดับ

กราฟที่ 2.3 แสดงจำนวนผู้ป่วยด้วยโรค Pneumonia จำแนกตามอาชีพ



จากข้อมูลข้างต้น พบว่า อาชีพที่มีจำนวนผู้ป่วยด้วยโรค Pneumonia มากที่สุดคือ อาชีพเกษตรกร จำนวนผู้ป่วยเท่ากับ 26 ราย รองลงมาคือ อาชีพ นปค. จำนวนผู้ป่วยเท่ากับ 14 ราย และอาชีพรับจ้าง จำนวนผู้ป่วยเท่ากับ 8 ราย ตามลำดับ

กราฟที่ 2.4 แสดงอัตราป่วยต่อประชากรแสนคน ด้วยโรค Pneumonia จำแนกตามพื้นที่

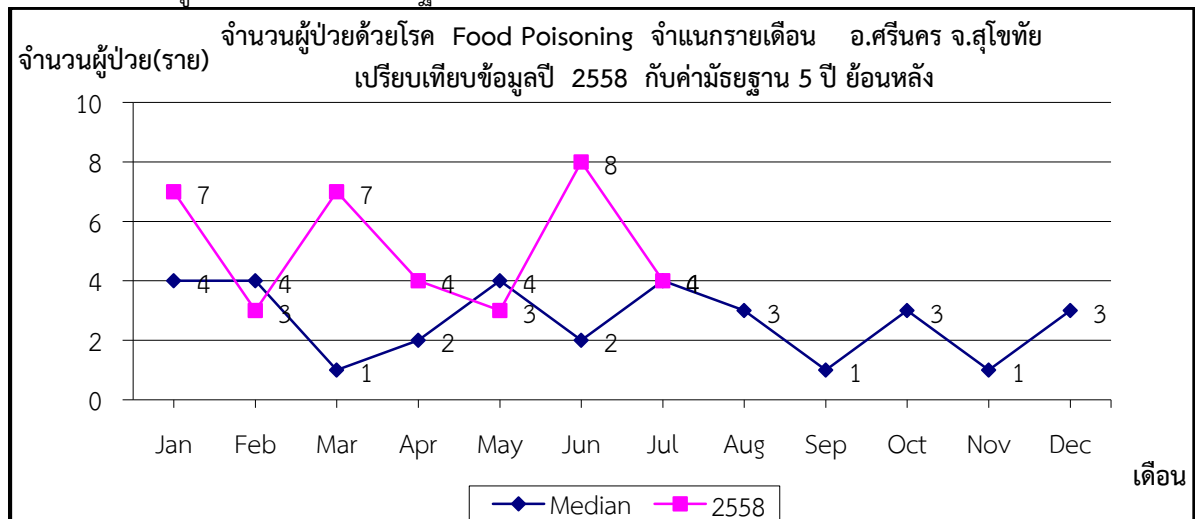


จากข้อมูลข้างต้น พบว่า ตำบลที่มีอัตราป่วยต่อประชากรแสนคน ด้วยโรค Pneumonia สูงสุดคือ ตำบลศรีนคร อัตราป่วยเท่ากับ 218.44 ราย ต่อประชากรแสนคน รองลงมาคือ ตำบลน้ำขุม อัตราป่วยเท่ากับ 200.47 ราย ต่อประชากรแสนคน และตำบลนครเดิฐ อัตราป่วยเท่ากับ 199.53 ราย ต่อประชากรแสนคน ตามลำดับ

3. สรุปรายงานสถานการณ์โรค Food Poisoning (อาหารเป็นพิษ)

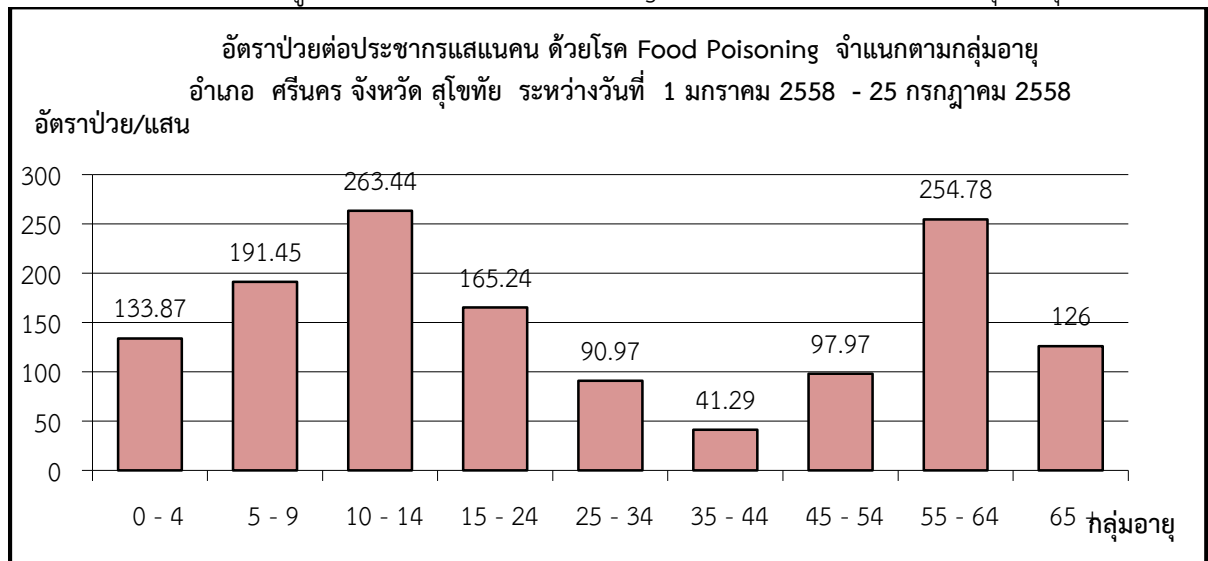
อำเภอศรีนคร จังหวัดสุโขทัย ระหว่างวันที่ 1 มกราคม 2558 – 25 กรกฎาคม 2558

กราฟที่ 3.1 แสดงจำนวนผู้ป่วยด้วยโรค Food Poisoning (อาหารเป็นพิษ) จำแนกรายเดือน เปรียบเทียบข้อมูลปี 2558 กับค่ามัธยฐาน 5 ปีย้อนหลัง



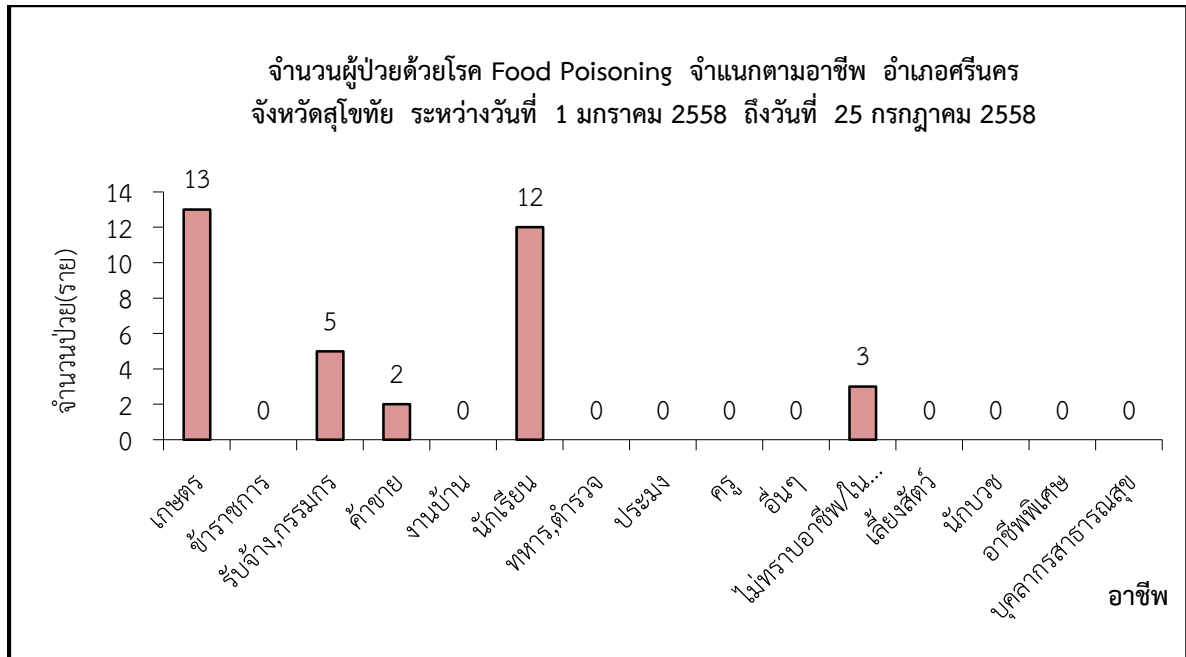
จากข้อมูลข้างต้น พบว่า จำนวนผู้ป่วยด้วยโรค Food Poisoning (อาหารเป็นพิษ)จำแนกรายเดือน เปรียบเทียบข้อมูลปี 2558 กับค่ามัธยฐาน 5 ปีย้อนหลัง คือช่วงเดือนกรกฎาคม จำนวนผู้ป่วยด้วยโรค Food Poisoning (อาหารเป็นพิษ)เท่ากับ 4 ราย ซึ่งมีค่าเท่ากับค่ามัธยฐานย้อนหลัง 5 ปี แสดงว่าระบบควบคุมป้องกันและเฝ้าระวังโรค Food Poisoning (อาหารเป็นพิษ) ควรเพิ่มคุณภาพที่ดี เพื่อให้โรค Food Poisoning (อาหารเป็นพิษ) มีค่าน้อยกว่าค่ามัธยฐาน

กราฟที่ 3.2 แสดงจำนวนผู้ป่วย ด้วยโรค Food Poisoning (อาหารเป็นพิษ)จำแนกตามกลุ่มอายุ



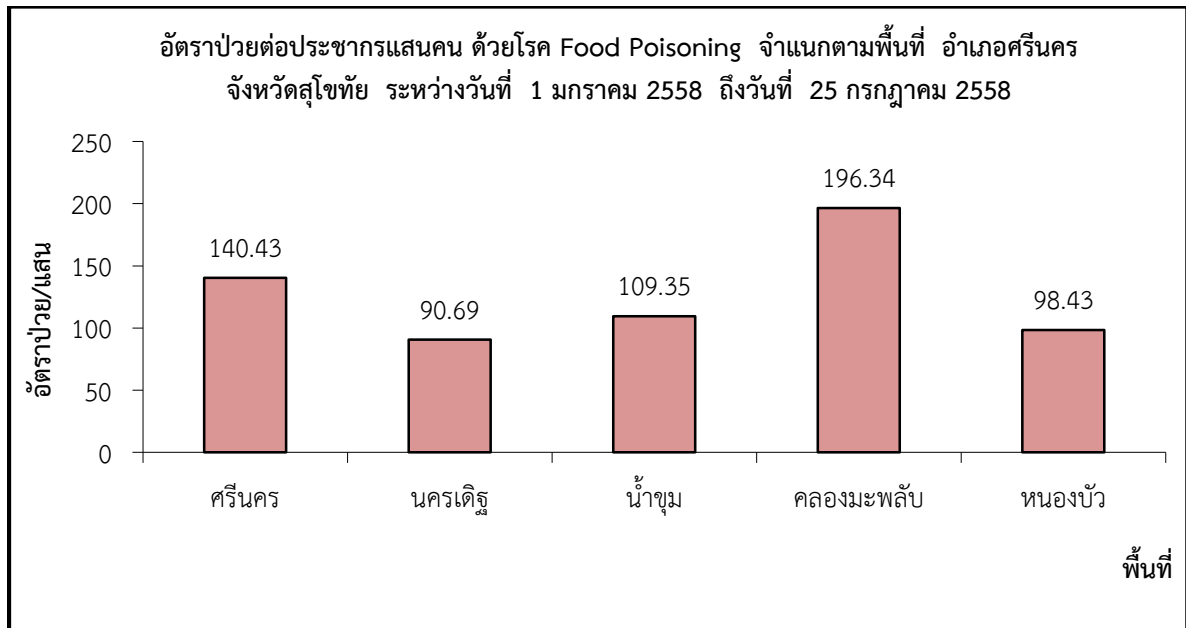
จากข้อมูลข้างต้น พบว่า ช่วงอายุที่พบอัตราป่วย ด้วยโรค Food Poisoning (อาหารเป็นพิษ) มากที่สุดคือ ช่วงอายุ 10-14 ปี อัตราป่วยต่อประชากรแสนคนเท่ากับ 263.44 ราย รองลงมาคือ ช่วงอายุ 55-64 ปี อัตราป่วยต่อประชากรแสนคนเท่ากับ 254.78 ราย และช่วงอายุ 5-9 ปี อัตราป่วยต่อประชากรแสนคนเท่ากับ 191.45 ราย ตามลำดับ

กราฟที่ 3.3 แสดงจำนวนผู้ป่วยด้วยโรค Food Poisoning (อาหารเป็นพิษ) จำแนกตามอาชีพ



จากข้อมูลข้างต้น พบว่า อาชีพที่มีจำนวนผู้ป่วยด้วยโรค Food Poisoning (อาหารเป็นพิษ) มากที่สุดคือ อาชีพเกษตรกร จำนวนผู้ป่วยเท่ากับ 13 ราย รองลงมาคืออาชีพนักเรียน จำนวนผู้ป่วยเท่ากับ 12 ราย และอาชีพรับจ้าง จำนวนผู้ป่วยเท่ากับ 5 ราย ตามลำดับ

กราฟที่ 3.4 แสดงอัตราป่วยต่อประชากรแสนคน ด้วยโรค Food Poisoning (อาหารเป็นพิษ)จำแนกตามพื้นที่



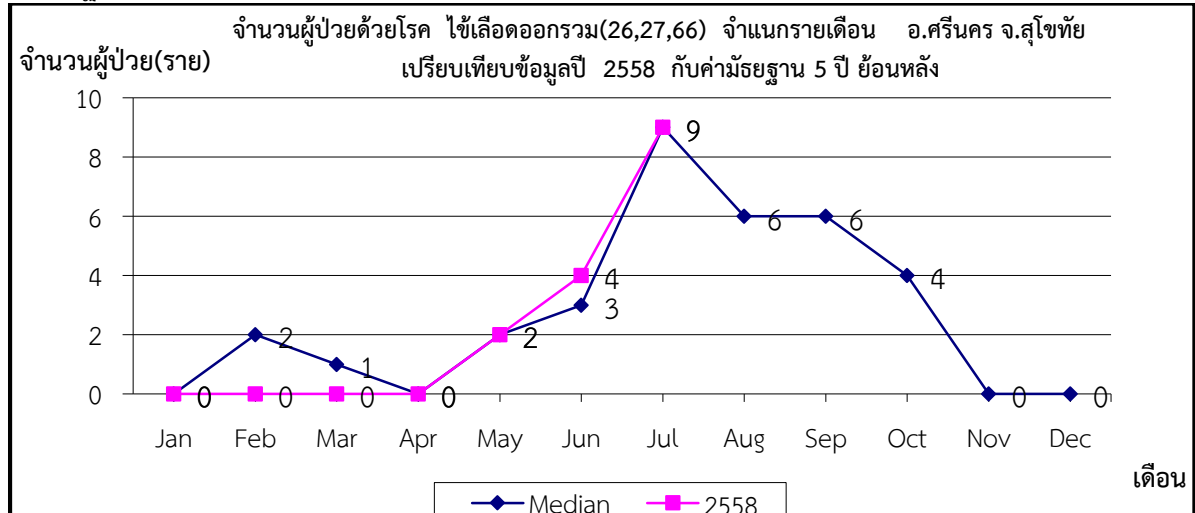
จากข้อมูลข้างต้น พบว่า ตำบลที่มีอัตราป่วยต่อประชากรแสนคน ด้วยโรค Food Poisoning (อาหารเป็นพิษ) สูงสุดคือ ตำบลคลองมะพลับ อัตราป่วยเท่ากับ 196.34 ราย ต่อประชากรแสนคน รองลงมาคือตำบลศรีนคร อัตราป่วยเท่ากับ 140.43 ราย ต่อประชากรแสนคน และตำบลน้ำชุม อัตราป่วยเท่ากับ 109.35 ราย ต่อประชากรแสนคน ตามลำดับ

สรุปรายงานสถานการณ์โรค ไข้เลือดออกรวม(26,27,66)

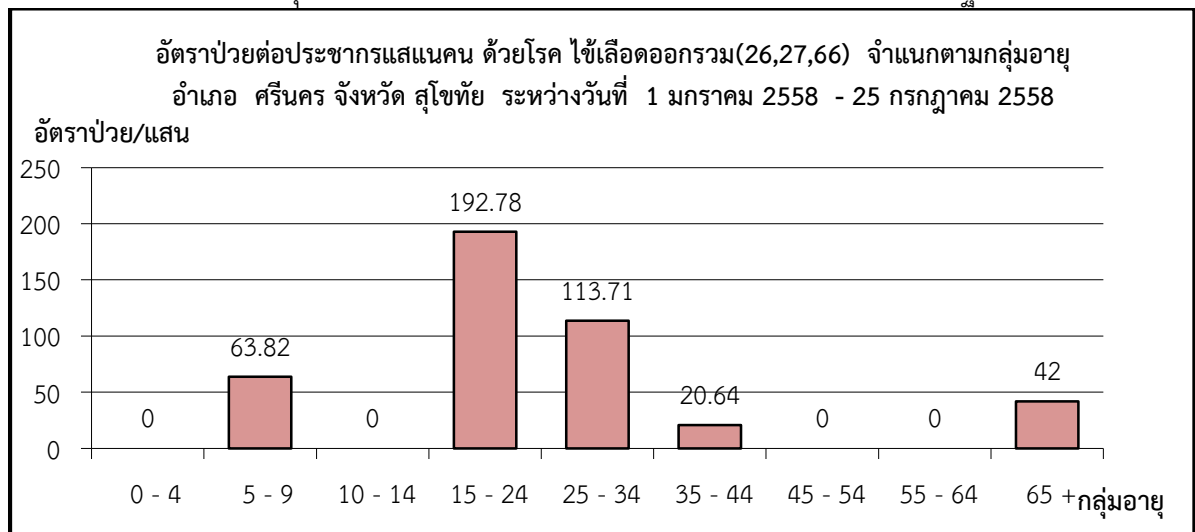
อำเภอศรีนคร จังหวัดสุโขทัย ระหว่างวันที่ 1 มกราคม 2558 - 25 กรกฎาคม 2558

นับตั้งแต่วันที่ 1 มกราคม 2558 ถึงวันที่ 25 กรกฎาคม 2558 รพช.ศรีนคร ได้รับรายงานผู้ป่วยโรค ไข้เลือดออกรวม(26,27,66) จำนวนทั้งสิ้น 15 ราย คิดเป็นอัตราป่วย 56.46 ต่อประชากรแสนคน ไม่มีรายงานผู้ป่วยเสียชีวิต

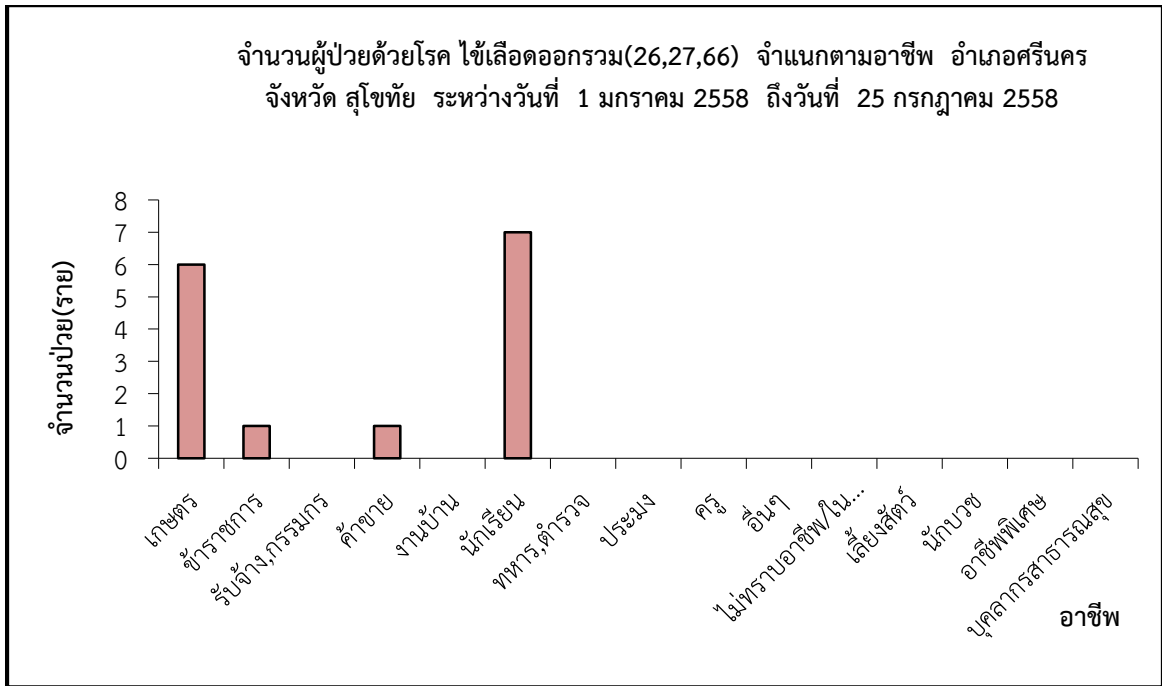
กราฟที่ 4.1 แสดงจำนวนผู้ป่วยด้วยโรค ไข้เลือดออกรวมจำแนกรายเดือนเปรียบเทียบข้อมูลปี 2558 กับค่ามัธยฐาน 5 ปีย้อนหลัง



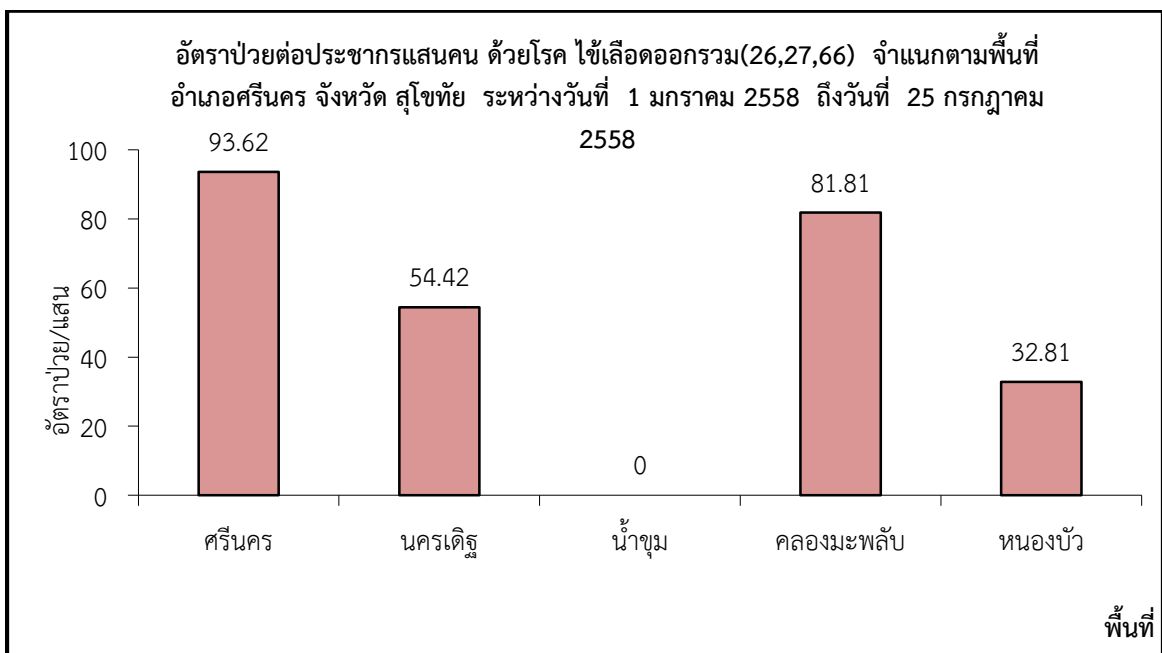
จากข้อมูลข้างต้น พบว่า จำนวนผู้ป่วยด้วยโรค ไข้เลือดออกรวม จำแนกรายเดือน เปรียบเทียบข้อมูลปี 2558 กับค่ามัธยฐาน 5 ปีย้อนหลัง คือช่วงเดือนกรกฎาคม จำนวนผู้ป่วยด้วยไข้เลือดออกรวมเท่ากับ 9 ราย ซึ่งมีค่าเท่ากับค่ามัธยฐานย้อนหลัง 5 ปี แสดงว่า ระบบควบคุมป้องกันและเฝ้าระวังโรค ไข้เลือดออกรวม ควรเพิ่มคุณภาพที่ดี เพื่อให้โรคไข้เลือดออกรวมมีค่าน้อยกว่าค่ามัธยฐาน



กลุ่มอายุที่พบสูงสุดคือกลุ่มอายุ 15 - 24 ปี อัตราป่วยต่อประชากรแสนคนเท่ากับ 192.78 ราย รองลงมาคือ กลุ่มอายุ 25 - 34 ปี, 5 - 9 ปี, 65 ปี ขึ้นไป, 35 - 44 ปี, 55 - 64 ปี, 45 - 54 ปี, 10 - 14 ปี, 0 - 4 ปี อัตราป่วยเท่ากับ 113.71, 63.82, 42, 20.64, 0, 0, 0 และ 0 ราย ตามลำดับ



อาชีพที่มีจำนวนผู้ป่วยสูงสุดคือนักเรียน จำนวนผู้ป่วยเท่ากับ 7 ราย รองลงมาคือ อาชีพ เกษตร, อาชีพค้าขาย, อาชีพราชการ, อาชีพบุคลากรสาธารณสุข, อาชีพอาชีพพิเศษ, อาชีพ นักมวย, อาชีพเลี้ยงสัตว์, อาชีพนปค., อาชีพอื่นๆ, อาชีพครู, อาชีพประมง, อาชีพทหาร/ตำรวจ , อาชีพงานบ้าน, อาชีพรับจ้าง, จำนวนผู้ป่วยเท่ากับ 6,1,1,0,0,0,0,0,0,0,0,0,0,0,0,0, ราย ตามลำดับ



ตำบลที่มีอัตราป่วยต่อประชากรแสนคนสูงสุดคือตำบล ศรีนคร อัตราป่วยเท่ากับ 93.62 ต่อ ประชากรแสนคน รองลงมาคือ ตำบล คลองมะพลับ, ตำบล นครเดิฐ, ตำบล หนองบัว, ตำบล น้ำขุม, อัตราป่วยเท่ากับ 81.81 , 54.42 , 32.81 , 0 , ราย ตามลำดับ