



ตารางแสดง จำนวนและอัตราป่วยด้วยโรคที่ต้องเฝ้าระวังทางระบาดวิทยา  
ระหว่างวันที่ 1 มกราคม 58 - 25 สิงหาคม 58 อำเภอสรีนคร จ.สุโขทัย จำแนกรายตำบล



ชื่อโรค	รวมอำเภอสรีนคร		ศรีนคร		นครเดิฐ		น้ำชุม		คลองมะพลับ		หนองบัว	
	จำนวน(คน)	อัตรา/แสน	จำนวน(คน)	อัตรา/แสน	จำนวน(คน)	อัตรา/แสน	จำนวน(คน)	อัตรา/แสน	จำนวน(คน)	อัตรา/แสน	จำนวน(คน)	อัตรา/แสน
อุจจาระร่วง	335	1260.87	74	1154.63	54	979.50	69	1257.52	103	1685.21	35	1148.29
ปอดบวม	54	203.24	15	234.05	12	217.67	11	200.47	11	179.97	5	164.04
อาหารเป็นพิษ	39	146.79	12	187.24	6	108.83	6	109.35	12	196.34	3	98.43
ไข้เลือดออก	36	135.50	14	218.44	7	126.97	2	36.45	9	147.25	4	131.23
ตาแดง	35	131.73	11	171.63	4	72.56	6	109.35	11	179.97	3	98.43
สุกใส	10	37.64	2	31.21	3	54.42	-	-	3	49.08	2	65.62
ไข้หวัดใหญ่	8	30.11	3	46.81	1	18.14	1	18.22	2	32.72	1	32.81
สครับไทฟัส	6	22.58	2	31.21	1	18.14	1	18.22	-	-	2	65.62
มือ เท้า ปาก	5	18.82	-	-	1	18.14	1	18.22	3	49.08	-	-

จากตารางพบว่า จำนวนและอัตราป่วยด้วยโรคที่ต้องเฝ้าระวังทางระบาดวิทยามากที่สุดประจำเดือนสิงหาคม คือ โรคอุจจาระร่วง จำนวนผู้ป่วยเท่ากับ 335 ราย อัตราป่วยเท่ากับ 1260.87 ต่อประชากรแสนคน แสดงให้เห็นว่าโรคอุจจาระร่วงยังคงเป็นปัญหาที่สำคัญเกี่ยวกับโรคที่ต้องเฝ้าระวังทางระบาดวิทยามากที่สุดของเดือนสิงหาคม รองลงมาคือโรคปอดบวมจำนวนผู้ป่วยเท่ากับ 54 ราย อัตราป่วยเท่ากับ 203.24 ต่อประชากรแสนคน และโรคอาหารเป็นพิษ จำนวนผู้ป่วยเท่ากับ 39 ราย อัตราป่วยเท่ากับ 146.79 ต่อประชากรแสนคนตามลำดับ

และพบว่าตำบลที่มีอัตราผู้ป่วยโรคอุจจาระร่วงมากที่สุดคือ ตำบลคลองมะพลับ อัตราป่วยเท่ากับ 1685.21 ต่อประชากรแสนคน รองลงมาคือ ตำบลน้ำชุม อัตราป่วยเท่ากับ 1257.52 ต่อประชากรแสนคน และตำบลศรีนคร อัตราป่วยเท่ากับ 1154.63 ต่อประชากรแสนคน ตามลำดับ

งานระบาดวิทยาและควบคุมป้องกันโรคติดต่อทั่วไป  
โรงพยาบาลศรีนคร โทร 055-652725 ต่อ 115



ตารางแสดง จำนวนและอัตราป่วยด้วยโรคที่ต้องเฝ้าระวังทางระบาดวิทยา  
ระหว่างวันที่ 1 สิงหาคม 58 - 25 สิงหาคม 58 อำเภอสรีนคร จ.สุโขทัย จำแนกรายตำบล



ชื่อโรค	รวมอำเภอสรีนคร		ศรีนคร		นครเดิฐ		น้ำชุม		คลองมะพลับ		หนองบัว	
	จำนวน(คน)	อัตรา/แสน	จำนวน(คน)	อัตรา/แสน	จำนวน(คน)	อัตรา/แสน	จำนวน(คน)	อัตรา/แสน	จำนวน(คน)	อัตรา/แสน	จำนวน(คน)	อัตรา/แสน
อุจจาระร่วง	38	143.02	8	124.82	7	126.97	8	145.80	10	163.61	5	164.04
ไข้เลือดออก	18	67.75	8	142.82	3	54.42	2	36.45	2	32.72	3	98.43
ตาแดง	9	33.87	1	15.60	3	54.42	1	18.22	4	65.45	-	-
ปอดบวม	3	11.29	1	15.60	1	18.14	-	-	-	-	1	32.81
อาหารเป็นพิษ	3	11.29	3	46.81	-	-	-	-	-	-	-	-
สครับไทฟัส	1	3.76	-	-	-	-	1	18.22	-	-	-	-
สุกใส	1	3.76	-	-	-	-	-	-	1	16.36	-	-

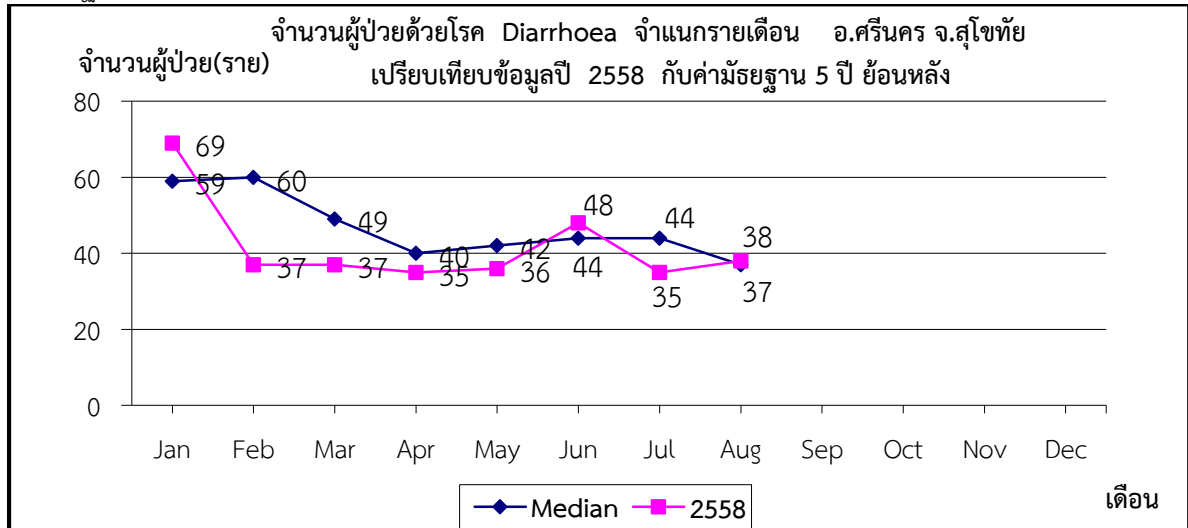
จากตารางพบว่า จำนวนและอัตราป่วยด้วยโรคที่ต้องเฝ้าระวังทางระบาดวิทยามากที่สุดประจำเดือนสิงหาคมคือ โรคอุจจาระร่วง จำนวนผู้ป่วยเท่ากับ 38 รายอัตราป่วยเท่ากับ 143.02 ต่อประชากรแสนคนแสดงให้เห็นว่าโรคอุจจาระร่วงยังคงเป็นปัญหาที่สำคัญเกี่ยวกับโรคที่ต้องเฝ้าระวังทางระบาดวิทยามากที่สุดของเดือนสิงหาคม รองลงมาคือโรคไข้เลือดออก จำนวนผู้ป่วยเท่ากับ 18 ราย อัตราป่วยเท่ากับ 67.75 ต่อประชากรแสนคน และโรคตาแดง จำนวนผู้ป่วยเท่ากับ 9 ราย อัตราป่วยเท่ากับ 33.87 ต่อประชากรแสนคนตามลำดับ

และพบว่าตำบลที่มีอัตราผู้ป่วยโรคอุจจาระร่วงมากที่สุดคือ ตำบลหนองบัว อัตราป่วยเท่ากับ 164.04 ต่อประชากรแสนคน รองลงมาคือ ตำบลคลองมะพลับ อัตราป่วยเท่ากับ 163.61 ต่อประชากรแสนคน และตำบลน้ำชุม อัตราป่วยเท่ากับ 145.80 ต่อประชากรแสนคน ตามลำดับ

งานระบาดวิทยาและควบคุมป้องกันโรคติดต่อทั่วไป  
โรงพยาบาลศรีนคร โทร 055-652725 ต่อ 115

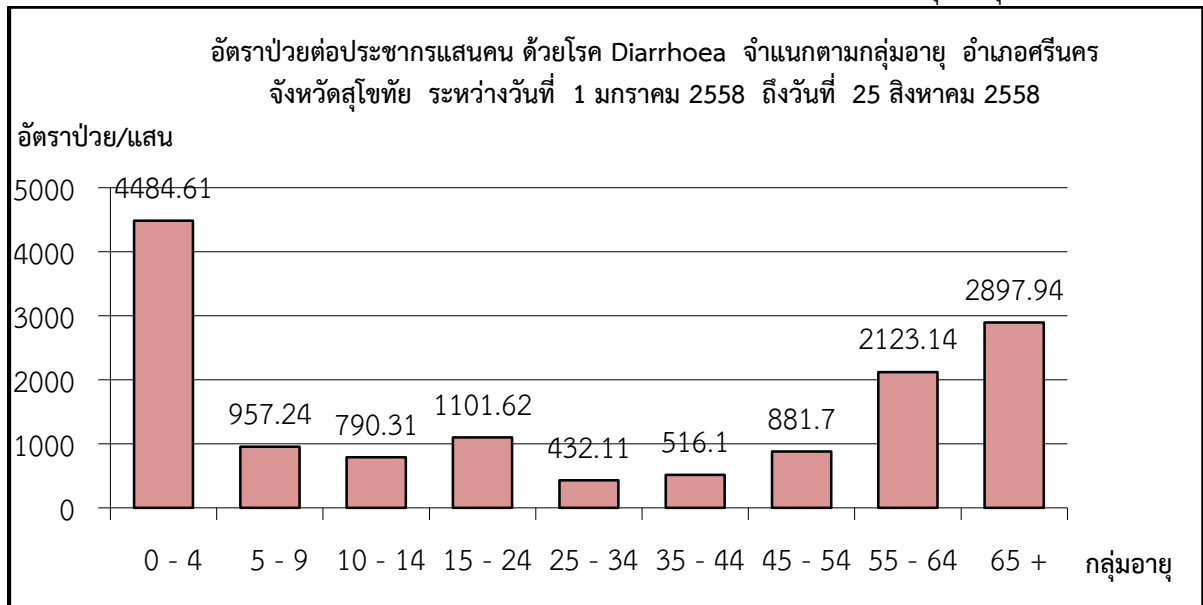
# 1. สรุปรายงานสถานการณ์โรค Diarrhoea

อำเภอศรีนคร จังหวัดสุโขทัย ระหว่างวันที่ 1 มกราคม 2558 – 25 สิงหาคม 2558  
**กราฟที่ 1.1** แสดงจำนวนผู้ป่วยด้วยโรค Diarrhoea จำแนกรายเดือน เปรียบเทียบข้อมูลปี 2558 กับ ค่ามัธยฐาน 5 ปีย้อนหลัง



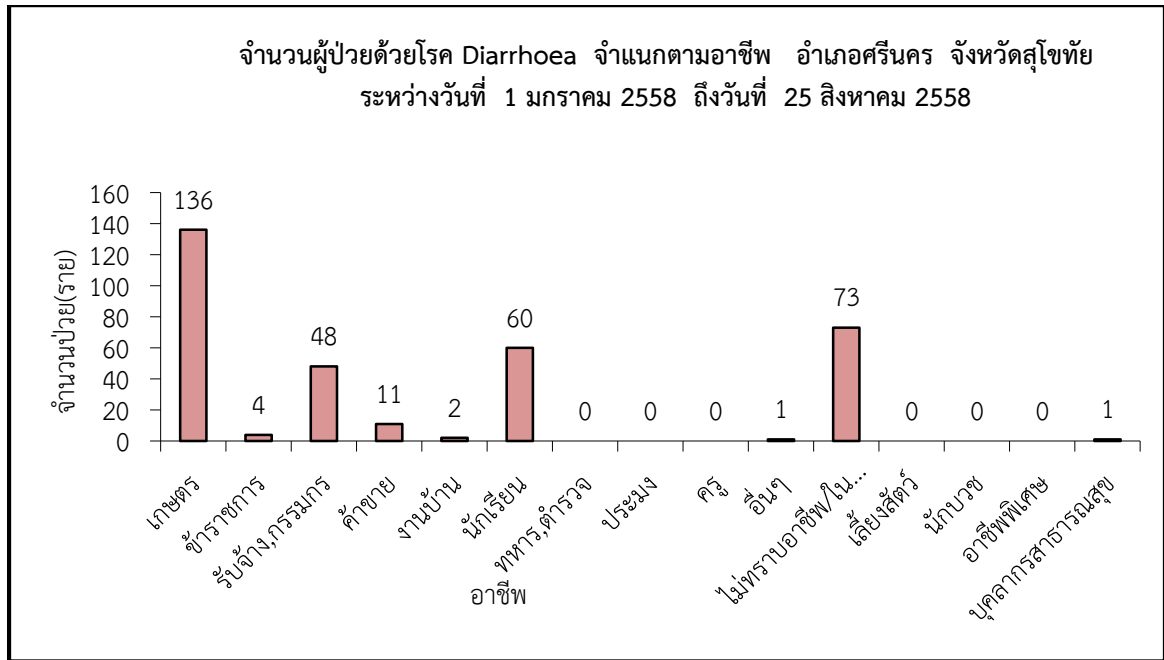
จากข้อมูลข้างต้น พบว่า จำนวนผู้ป่วยด้วยโรค Diarrhoea จำแนกรายเดือน เปรียบเทียบข้อมูลปี 2558 กับค่ามัธยฐาน 5 ปีย้อนหลัง คือช่วงเดือนสิงหาคม มีจำนวนผู้ป่วยเท่ากับ 38 ราย ซึ่งมามีค่ามากกว่า ค่ามัธยฐาน แสดงว่า ระบบการป้องกันควบคุมโรคทางระบาดวิทยาจะต้องมีการพัฒนาคุณภาพเพิ่มขึ้น เพื่อให้จำนวนผู้ป่วยด้วยโรค Diarrhoea มีค่าน้อยกว่าค่ามัธยฐาน

**กราฟที่ 1.2** แสดงอัตราป่วยต่อประชากรแสนคน ด้วยโรค Diarrhoea จำแนกตามกลุ่มอายุ



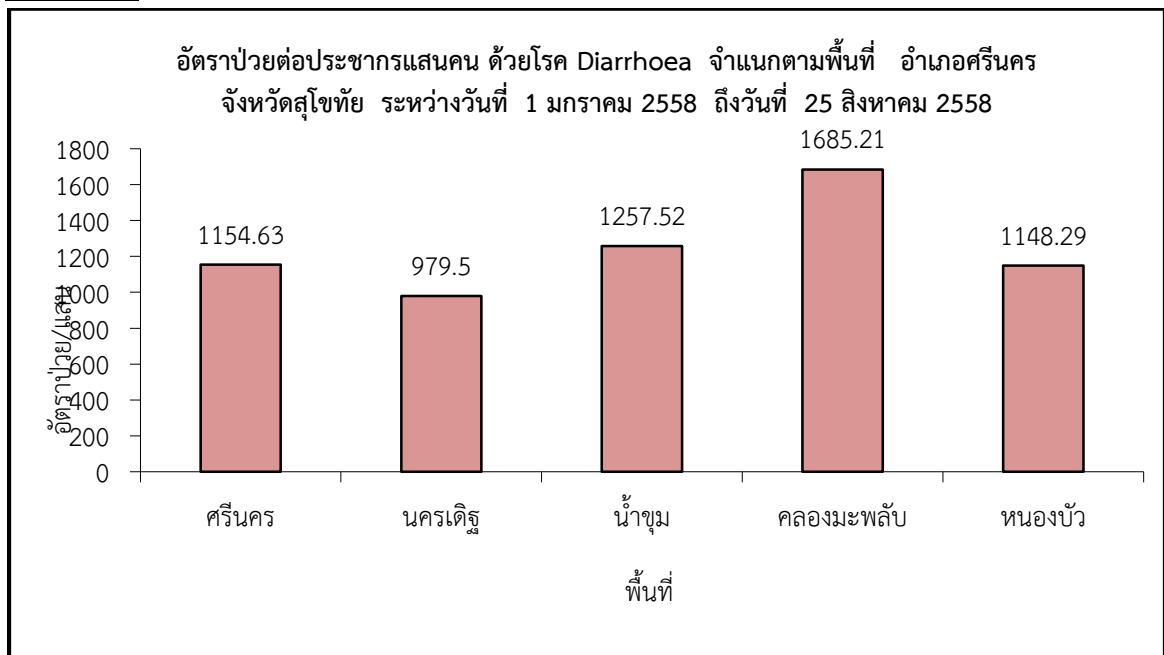
จากข้อมูลข้างต้น พบว่า กลุ่มอายุที่มีอัตราป่วยต่อประชากรแสนคน ด้วยโรค Diarrhoea มากที่สุดคือ กลุ่มอายุ 0 - 4 ปี อัตราป่วยต่อประชากรแสนคนเท่ากับ 4484.61 ราย รองลงมาคือ กลุ่มอายุ 65 ปีขึ้นไป อัตราป่วยต่อประชากรแสนคนเท่ากับ 2897.94 ราย และกลุ่มอายุ 55-64 ปี อัตราป่วยต่อประชากรแสนคนเท่ากับ 2123.14 ราย ตามลำดับ

**กราฟที่ 1.3** แสดงจำนวนผู้ป่วยด้วยโรค Diarrhoea จำแนกตามอาชีพ



จากข้อมูลข้างต้น พบว่า อาชีพที่มีจำนวนผู้ป่วยด้วยโรค Diarrhoea มากที่สุดคือเกษตรกร จำนวนผู้ป่วยเท่ากับ 136 ราย รองลงมาคือ อาชีพนัก. จำนวนผู้ป่วยเท่ากับ 73 ราย และอาชีพนักเรียน จำนวนผู้ป่วยเท่ากับ 60 รายตามลำดับ

**กราฟที่ 1.4** แสดงอัตราป่วยต่อประชากรแสนคน ด้วยโรค Diarrhoea จำแนกตามพื้นที่

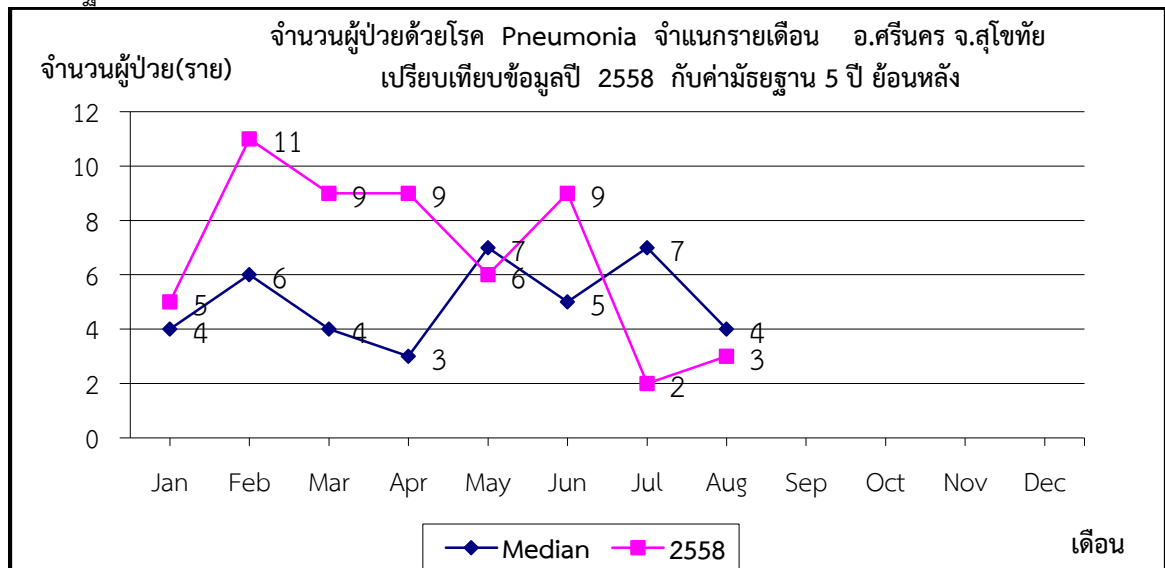


จากข้อมูลข้างต้น พบว่า ตำบลที่มีอัตราป่วยต่อประชากรแสนคน ด้วยโรค Diarrhoea สูงสุดคือ ตำบลคลองมะพลับ อัตราป่วยเท่ากับ 1685.21 ราย ต่อประชากรแสนคน รองลงมาคือ ตำบลน้ำขุม อัตราป่วยเท่ากับ 1257.52 ราย ต่อประชากรแสนคน และตำบลศรีนคร อัตราป่วยเท่ากับ 1154.63 ราย ต่อประชากรแสนคน ตามลำดับ

## 2. สรุปรายงานสถานการณ์โรค Pneumonia(ปอดบวม)

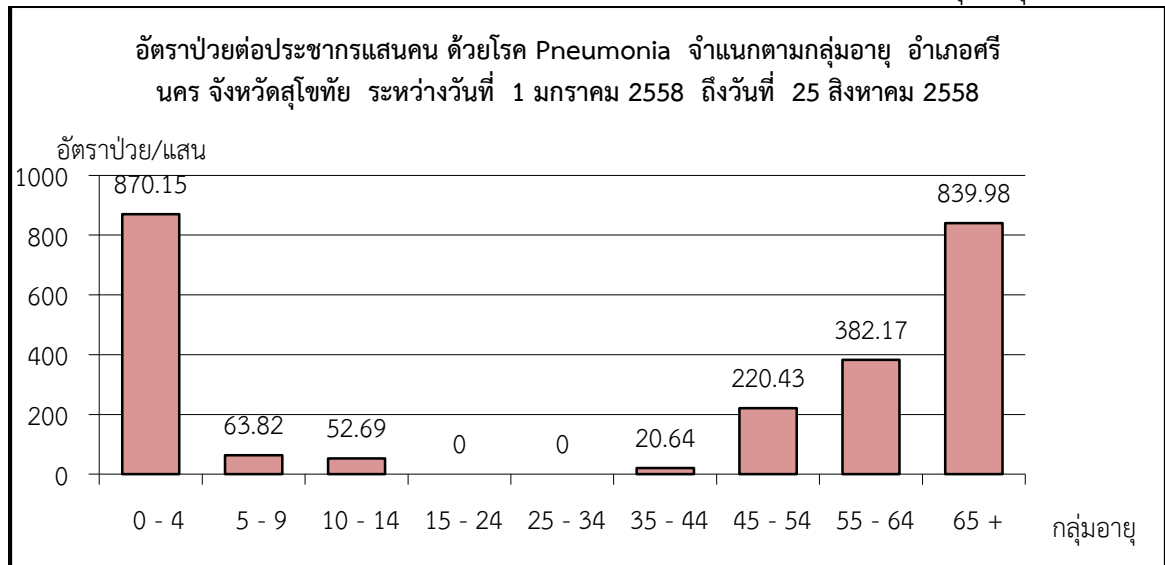
**อำเภอศรีนคร จังหวัดสุโขทัย ระหว่างวันที่ 1 มกราคม 2558 – 25 สิงหาคม 2558**

**กราฟที่ 2.1** แสดงจำนวนผู้ป่วยด้วยโรค Pneumonia จำแนกรายเดือน เปรียบเทียบข้อมูลปี 2558 กับค่ามัธยฐาน 5 ปีย้อนหลัง



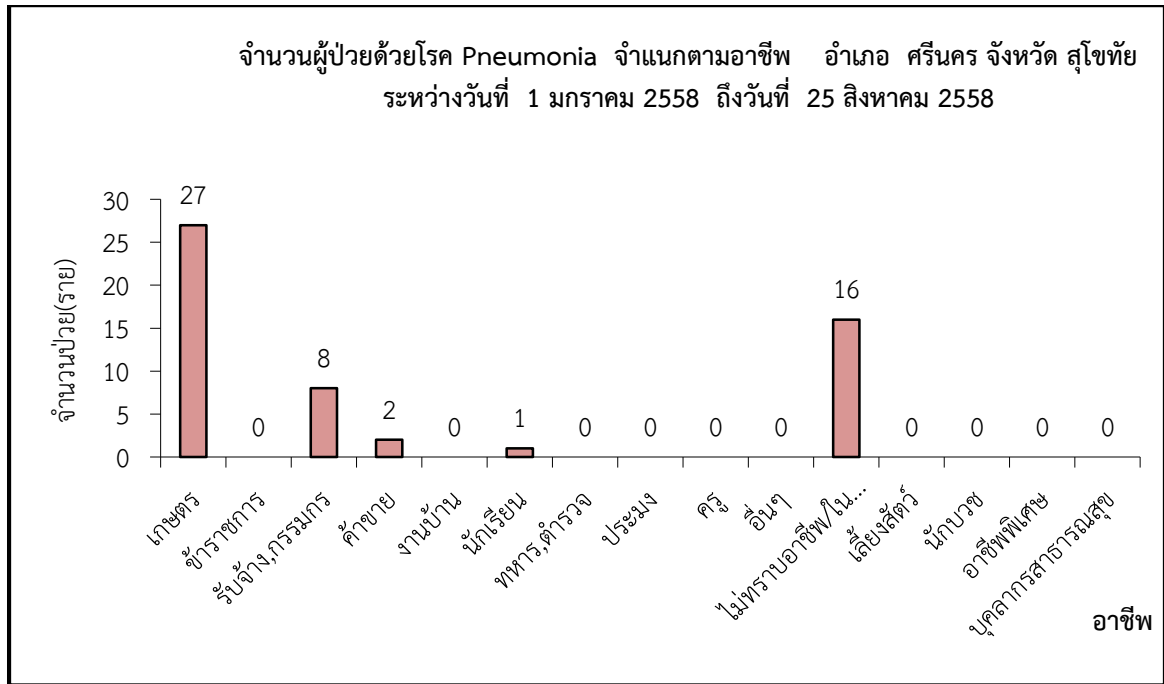
จากข้อมูลข้างต้น พบว่า จำนวนผู้ป่วยด้วยโรค Pneumonia จำแนกรายเดือน เปรียบเทียบข้อมูลปี 2558 กับค่ามัธยฐาน 5 ปีย้อนหลัง คือช่วงเดือนสิงหาคม มีจำนวนผู้ป่วยเท่ากับ 2 ราย ซึ่งค่าน้อยกว่าค่ามัธยฐาน ย้อนหลัง 5 ปี แสดงว่า โรค Pneumonia มีระบบการป้องกันควบคุมโรคระบาดวิทยาที่มีคุณภาพเพิ่มขึ้น เพื่อให้จำนวนผู้ป่วยด้วยโรค Pneumonia มีค่าน้อยกว่าค่ามัธยฐาน

**กราฟที่ 2.2** แสดงอัตราป่วยต่อประชากรแสนคน ด้วยโรค Pneumonia จำแนกตามกลุ่มอายุ



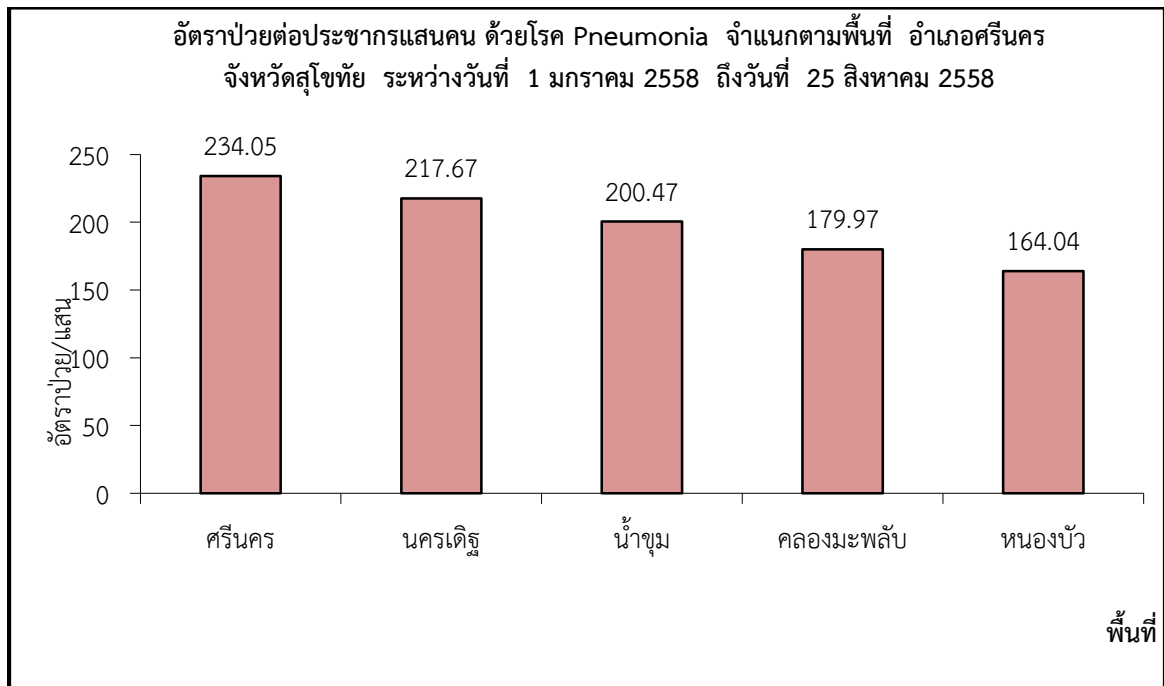
จากข้อมูลข้างต้น พบว่า ช่วงอายุที่พบอัตราผู้ป่วย ด้วยโรค Pneumonia มากที่สุดคือ ช่วงอายุ 0 - 4 ปี อัตราป่วยต่อประชากรแสนคนเท่ากับ 870.15 ราย รองลงมาคือ ช่วงอายุ 65ปีขึ้นไป อัตราป่วยต่อประชากรแสนคนเท่ากับ 839.98 ราย และช่วงอายุ 55-64 ปี อัตราป่วยต่อประชากรแสนคนเท่ากับ 382.17 รายตามลำดับ

**กราฟที่ 2.3** แสดงจำนวนผู้ป่วยด้วยโรค Pneumonia จำแนกตามอาชีพ



จากข้อมูลข้างต้น พบว่า อาชีพที่มีจำนวนผู้ป่วยด้วยโรค Pneumonia มากที่สุดคือ อาชีพเกษตรกร จำนวนผู้ป่วยเท่ากับ 27 ราย รองลงมาคือ อาชีพ นปค. จำนวนผู้ป่วยเท่ากับ 16 ราย และอาชีพรับจ้าง จำนวนผู้ป่วยเท่ากับ 8 ราย ตามลำดับ

**กราฟที่ 2.4** แสดงอัตราป่วยต่อประชากรแสนคน ด้วยโรค Pneumonia จำแนกตามพื้นที่

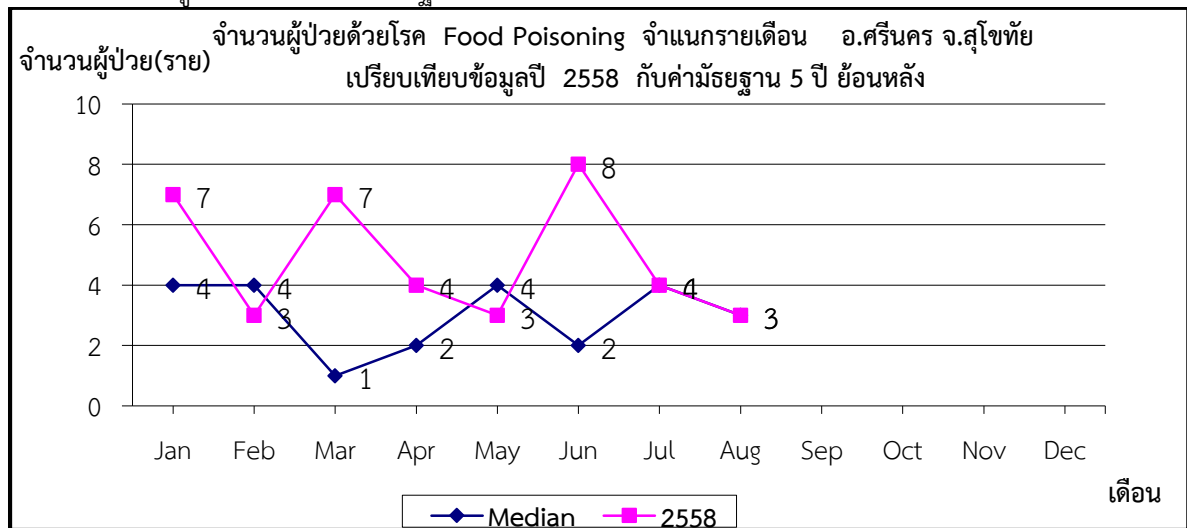


จากข้อมูลข้างต้น พบว่า ตำบลที่มีอัตราป่วยต่อประชากรแสนคน ด้วยโรค Pneumonia สูงสุดคือ ตำบลศรีนคร อัตราป่วยเท่ากับ 234.05 ราย ต่อประชากรแสนคน รองลงมาคือ ตำบลนครเดิฐ อัตราป่วยเท่ากับ 217.67 ราย ต่อประชากรแสนคน และตำบลน้ำขุม อัตราป่วยเท่ากับ 200.47 ราย ต่อประชากรแสนคน ตามลำดับ

### 3. สรุปรายงานสถานการณ์โรค Food Poisoning (อาหารเป็นพิษ)

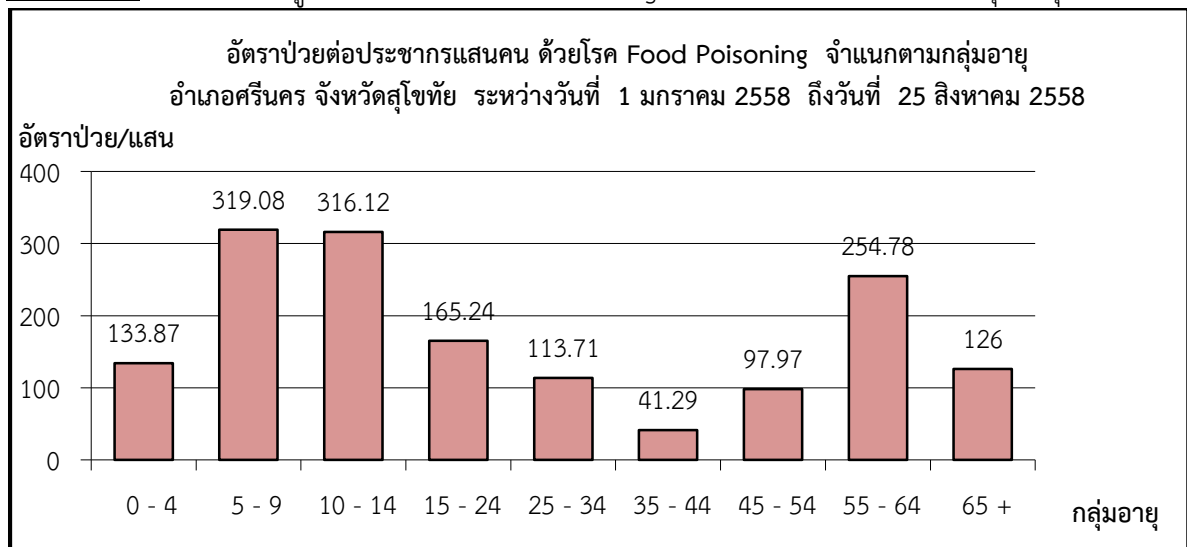
อำเภอศรีนคร จังหวัดสุโขทัย ระหว่างวันที่ 1 มกราคม 2558 – 25 สิงหาคม 2558

**กราฟที่ 3.1** แสดงจำนวนผู้ป่วยด้วยโรค Food Poisoning (อาหารเป็นพิษ) จำแนกรายเดือน เปรียบเทียบข้อมูลปี 2558 กับค่ามัธยฐาน 5 ปีย้อนหลัง



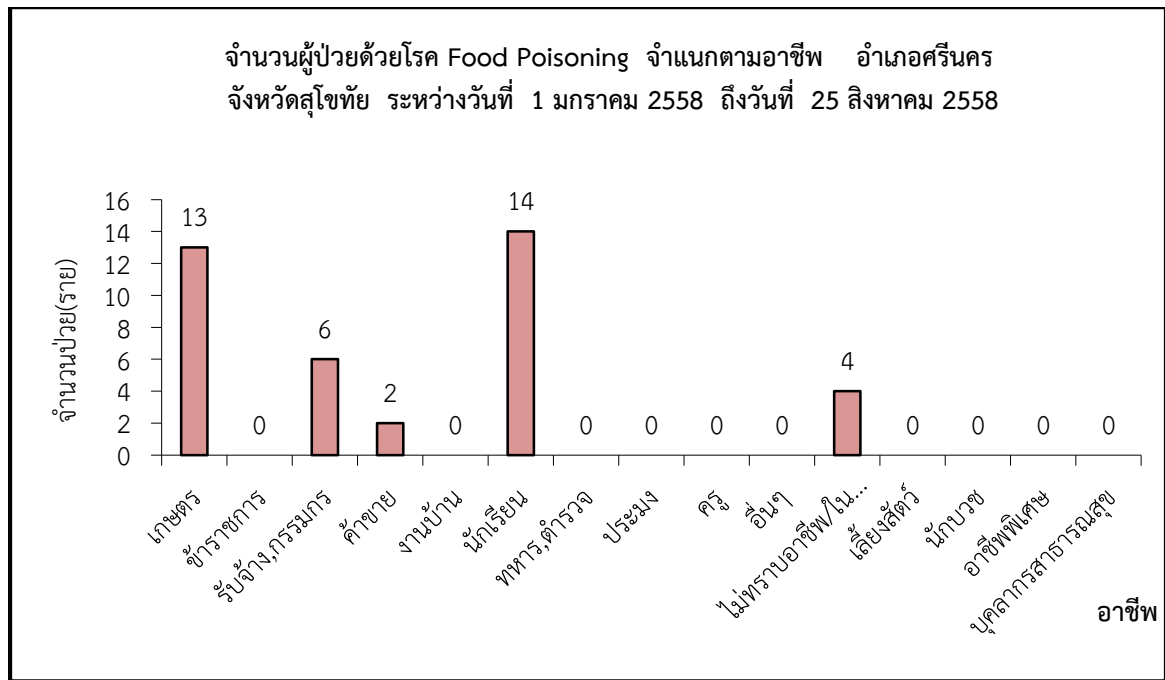
จากข้อมูลข้างต้น พบว่า จำนวนผู้ป่วยด้วยโรค Food Poisoning (อาหารเป็นพิษ) จำแนกรายเดือน เปรียบเทียบข้อมูลปี 2558 กับค่ามัธยฐาน 5 ปีย้อนหลัง คือช่วงเดือนสิงหาคม จำนวนผู้ป่วยด้วยโรค Food Poisoning (อาหารเป็นพิษ) เท่ากับ 3 ราย ซึ่งมีค่าเท่ากับค่ามัธยฐานย้อนหลัง 5 ปี แสดงว่าระบบควบคุมป้องกันและเฝ้าระวังโรค Food Poisoning (อาหารเป็นพิษ) ควรเพิ่มคุณภาพที่ดี เพื่อให้โรค Food Poisoning (อาหารเป็นพิษ) มีค่าน้อยกว่าค่ามัธยฐาน

**กราฟที่ 3.2** แสดงจำนวนผู้ป่วย ด้วยโรค Food Poisoning (อาหารเป็นพิษ) จำแนกตามกลุ่มอายุ



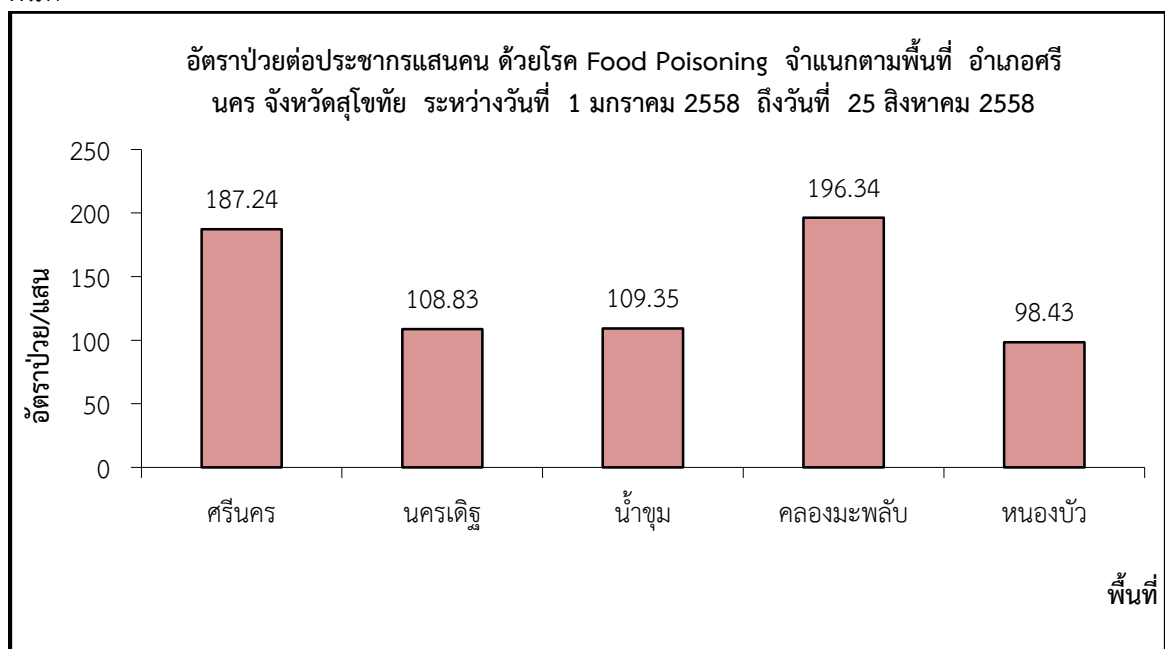
จากข้อมูลข้างต้น พบว่า ช่วงอายุที่พบอัตราป่วย ด้วยโรค Food Poisoning (อาหารเป็นพิษ) มากที่สุดคือ ช่วงอายุ 5-9 ปี อัตราป่วยต่อประชากรแสนคนเท่ากับ 319.08 ราย รองลงมาคือ ช่วงอายุ 10-14 ปี อัตราป่วยต่อประชากรแสนคนเท่ากับ 316.12 ราย และช่วงอายุ 55-64 ปี อัตราป่วยต่อประชากรแสนคนเท่ากับ 254.78 ราย ตามลำดับ

**กราฟที่ 3.3** แสดงจำนวนผู้ป่วยด้วยโรค Food Poisoning (อาหารเป็นพิษ) จำแนกตามอาชีพ



จากข้อมูลข้างต้น พบว่า อาชีพที่มีจำนวนผู้ป่วยด้วยโรค Food Poisoning (อาหารเป็นพิษ) มากที่สุดคือ อาชีพนักเรียน จำนวนผู้ป่วยเท่ากับ 14 ราย รองลงมาคืออาชีพเกษตรกร จำนวนผู้ป่วยเท่ากับ 13 ราย และอาชีพรับจ้าง จำนวนผู้ป่วยเท่ากับ 6 ราย ตามลำดับ

**กราฟที่ 3.4** แสดงอัตราป่วยต่อประชากรแสนคน ด้วยโรค Food Poisoning (อาหารเป็นพิษ)จำแนกตามพื้นที่



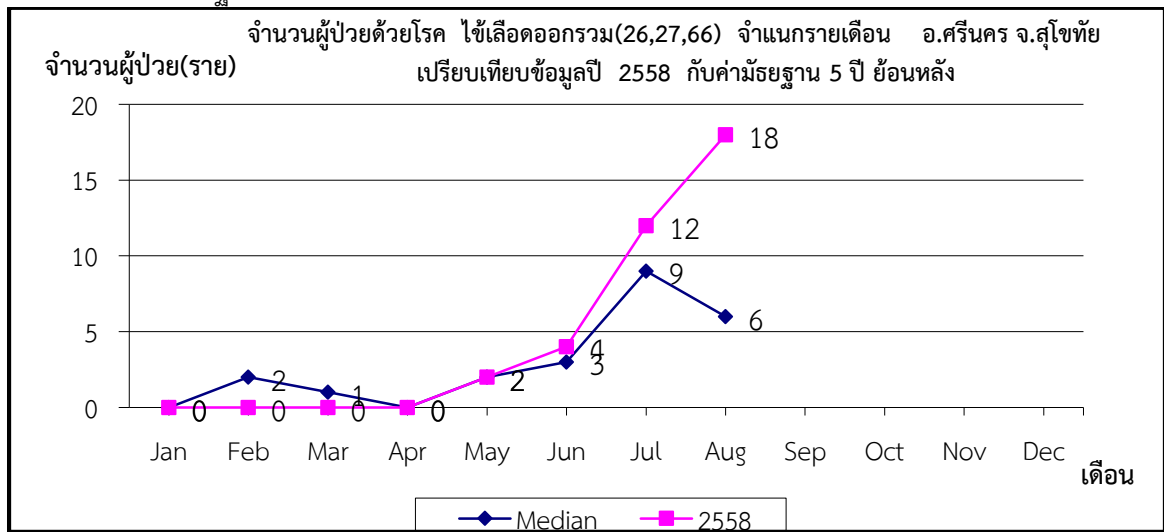
จากข้อมูลข้างต้น พบว่า ตำบลที่มีอัตราป่วยต่อประชากรแสนคน ด้วยโรค Food Poisoning (อาหารเป็นพิษ) สูงสุดคือ ตำบลคลองมะพลับ อัตราป่วยเท่ากับ 196.34 ราย ต่อประชากรแสนคน รองลงมาคือตำบลศรีนคร อัตราป่วยเท่ากับ 187.24 ราย ต่อประชากรแสนคน และตำบลน้ำชุม อัตราป่วยเท่ากับ 109.35 ราย ต่อประชากรแสนคน ตามลำดับ

#### 4. สรุปรายงานสถานการณ์โรค ไข้เลือดออกรวม(26,27,66)

อำเภอศรีนคร จังหวัดสุโขทัย ระหว่างวันที่ 1 มกราคม 2558 - 25 สิงหาคม 2558

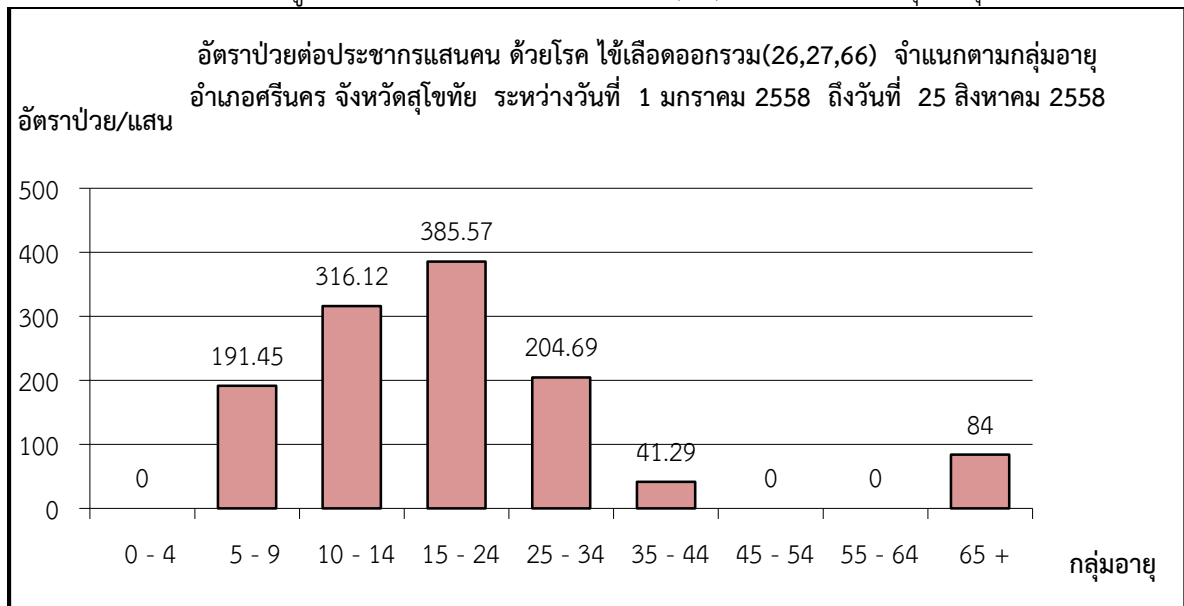


**กราฟที่ 3.1** แสดงจำนวนผู้ป่วยด้วยโรค ไข้เลือดออกรวม(26,27,66)จำแนกรายเดือน เปรียบเทียบข้อมูลปี 2558 กับค่ามัธยฐาน 5 ปีย้อนหลัง



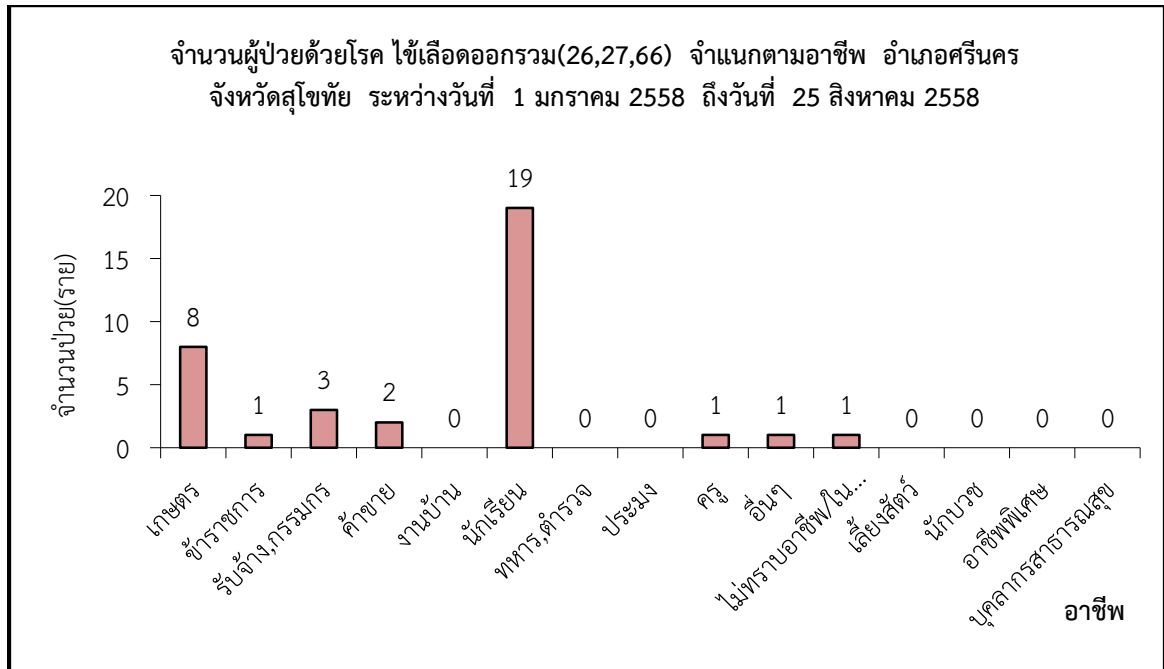
จากข้อมูลข้างต้น พบว่า จำนวนผู้ป่วยด้วยโรค ไข้เลือดออกรวม จำแนกรายเดือน เปรียบเทียบข้อมูลปี 2558 กับค่ามัธยฐาน 5 ปีย้อนหลัง คือช่วงเดือนสิงหาคม จำนวนผู้ป่วยด้วยไข้เลือดออกรวมเท่ากับ 18 ราย ซึ่งมีความมากกว่าค่ามัธยฐานย้อนหลัง 5 ปี แสดงว่า ระบบควบคุมป้องกันและเฝ้าระวังโรค ไข้เลือดออกรวม ควรเพิ่มคุณภาพที่ดี เพื่อให้โรครักษาไข้เลือดออกรวมมีค่าน้อยกว่าค่ามัธยฐาน

**กราฟที่ 3.2** แสดงจำนวนผู้ป่วย ด้วยโรค ไข้เลือดออกรวม(26,27,66)จำแนกตามกลุ่มอายุ



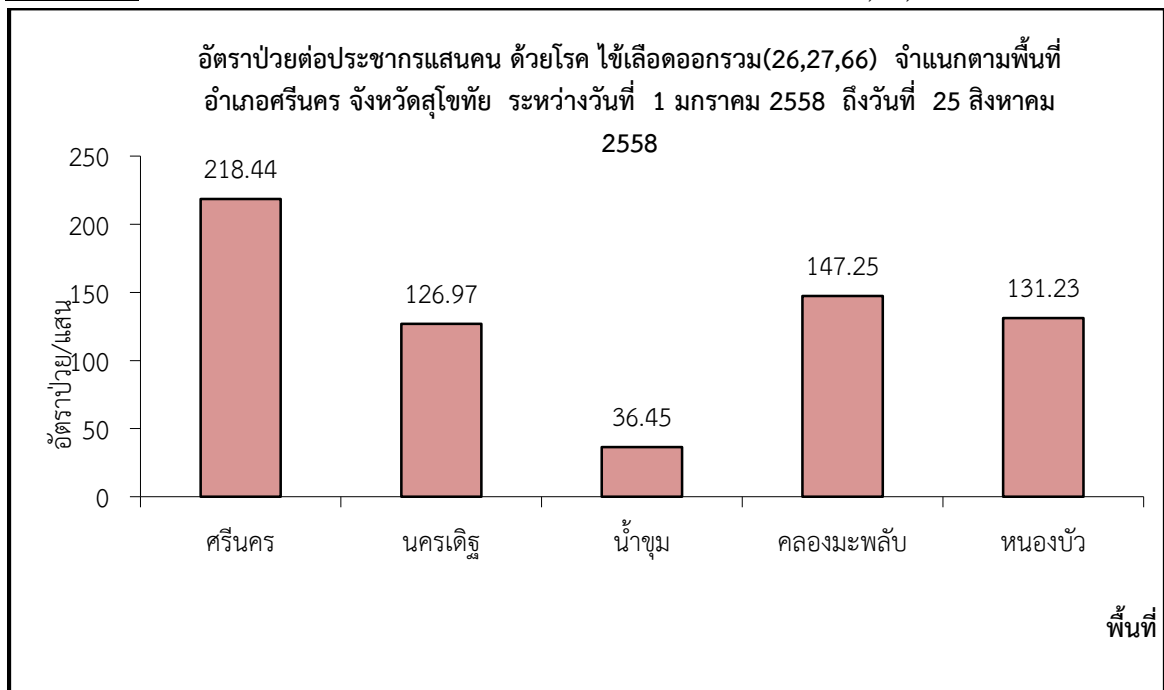
จากข้อมูลข้างต้น พบว่า ช่วงอายุที่พบอัตราป่วย ด้วยโรค ไข้เลือดออกรวม(26,27,66) มากที่สุด คือ ช่วงอายุ 15-24 ปี อัตราป่วยต่อประชากรแสนคนเท่ากับ 385.57 ราย รองลงมาคือ ช่วงอายุ 10-14 ปี อัตราป่วยต่อประชากรแสนคนเท่ากับ 316.12 ราย และช่วงอายุ 25-34 ปี อัตราป่วยต่อประชากรแสนคนเท่ากับ 204.69 ราย ตามลำดับ

**กราฟที่ 3.3** แสดงจำนวนผู้ป่วยด้วยโรค ไข้เลือดออกรวม(26,27,66) จำแนกตามอาชีพ



จากข้อมูลข้างต้น พบว่า อาชีพที่มีจำนวนผู้ป่วยด้วยโรค ไข้เลือดออกรวม(26,27,66) มากที่สุดคือ อาชีพนักเรียน จำนวนผู้ป่วยเท่ากับ 19 ราย รองลงมาคืออาชีพเกษตรกร จำนวนผู้ป่วยเท่ากับ 8 ราย และอาชีพรับจ้าง จำนวนผู้ป่วยเท่ากับ 3 ราย ตามลำดับ

กราฟที่ 3.4 แสดงอัตราป่วยต่อประชากรแสนคน ด้วยโรค ไข้เลือดออกรวม(26,27,66)จำแนกตามพื้นที่



จากข้อมูลข้างต้น พบว่า ตำบลที่มีอัตราป่วยต่อประชากรแสนคน ด้วยโรค ไข้เลือดออกรวม (26,27,66) สูงสุดคือ ตำบลศรีนคร อัตราป่วยเท่ากับ 218.44 ราย ต่อประชากรแสนคน รองลงมาคือ ตำบลคลองมะพลับ อัตราป่วยเท่ากับ 147.25 ราย ต่อประชากรแสนคน และตำบลหนองบัว อัตราป่วยเท่ากับ 131.23 ราย ต่อประชากรแสนคน ตามลำดับ