



ตารางแสดง จำนวนและอัตราป่วยด้วยโรคที่ต้องเฝ้าระวังทางระบาดวิทยา
ระหว่างวันที่ 1 มกราคม 58 - 25 ตุลาคม 58 อำเภอสครินคร จ.สุโขทัย จำแนกรายตำบล



ชื่อโรค	รวมอำเภอสครินคร		สครินคร		นครเดิฐ		น้ำชุม		คลองมะพลับ		หนองบัว	
	จำนวน(คน)	อัตรา/แสน	จำนวน(คน)	อัตรา/แสน	จำนวน(คน)	อัตรา/แสน	จำนวน(คน)	อัตรา/แสน	จำนวน(คน)	อัตรา/แสน	จำนวน(คน)	อัตรา/แสน
อุจจาระร่วง	392	1475.40	89	1388.67	63	1142.75	77	1403.32	117	1914.27	46	1509.19
ปอดบวม	70	263.46	17	265.25	16	290.22	14	255.15	15	245.42	8	262.47
ไข้เลือดออก	52	195.72	23	358.87	9	163.25	2	36.45	13	212.70	5	164.04
ตาแดง	46	173.13	16	249.65	5	90.69	7	127.57	15	245.42	3	98.43
อาหารเป็นพิษ	42	158.08	14	218.44	6	108.83	7	127.57	12	196.34	3	98.43
ไข้หวัดใหญ่	19	71.51	7	109.22	3	54.42	2	36.45	6	98.17	1	32.81
สุกใส	13	48.93	2	31.21	6	108.83	-	-	3	49.08	2	65.62
มือ เท้า ปาก	8	30.11	1	15.60	3	54.42	1	18.22	3	49.08	-	-
สครับไทฟัส	7	26.35	3	46.81	1	18.14	1	18.22	-	-	2	65.62

จากตารางพบว่า จำนวนและอัตราป่วยด้วยโรคที่ต้องเฝ้าระวังทางระบาดวิทยามากที่สุดประจำเดือนตุลาคม คือ โรคอุจจาระร่วง จำนวนผู้ป่วยเท่ากับ 392 รายอัตราป่วยเท่ากับ 1475.40 ต่อประชากรแสนคนแสดงให้เห็นว่าโรคอุจจาระร่วงยังคงเป็นปัญหาที่สำคัญเกี่ยวกับโรคที่ต้องเฝ้าระวังทางระบาดวิทยามากที่สุดของเดือนตุลาคม รองลงมาคือโรคปอดบวมจำนวนผู้ป่วยเท่ากับ 70 ราย อัตราป่วยเท่ากับ 263.46 ต่อประชากรแสนคน และโรคไข้เลือดออก จำนวนผู้ป่วยเท่ากับ 52 ราย อัตราป่วยเท่ากับ 195.72 ต่อประชากรแสนคนตามลำดับ

และพบว่าตำบลที่มีอัตราผู้ป่วยโรคอุจจาระร่วงมากที่สุดคือ ตำบลคลองมะพลับ อัตราป่วยเท่ากับ 1914.27 ต่อประชากรแสนคน รองลงมาคือ ตำบลหนองบัว อัตราป่วยเท่ากับ 1509.19 ต่อประชากรแสนคน และตำบลน้ำชุม อัตราป่วยเท่ากับ 1403.32 ต่อประชากรแสนคน ตามลำดับ

งานระบาดวิทยาและควบคุมป้องกันโรคติดต่อทั่วไป
โรงพยาบาลสครินคร โทร 055-652725 ต่อ 115



ตารางแสดง จำนวนและอัตราป่วยด้วยโรคที่ต้องเฝ้าระวังทางระบาดวิทยา
ระหว่างวันที่ 1 ตุลาคม 58 - 25 ตุลาคม 58 อำเภอศรีนคร จ.สุโขทัย จำแนกรายตำบล



ชื่อโรค	รวมอำเภอศรีนคร		ศรีนคร		นครเดิฐ		น้ำชุม		คลองมะพลับ		หนองบัว	
	จำนวน(คน)	อัตรา/แสน	จำนวน(คน)	อัตรา/แสน	จำนวน(คน)	อัตรา/แสน	จำนวน(คน)	อัตรา/แสน	จำนวน(คน)	อัตรา/แสน	จำนวน(คน)	อัตรา/แสน
อุจจาระร่วง	28	105.39	5	78.02	3	54.42	5	91.12	7	114.53	8	262.47
ปอดบวม	6	22.58	1	15.60	1	18.14	1	18.22	1	16.36	2	65.62
ตาแดง	4	15.06	1	15.60	1	18.14	1	18.22	1	16.36	-	-
สุกใส	3	11.29	-	-	3	54.42	-	-	-	-	-	-
ไข้เลือดออก	2	7.53	1	15.60	-	-	-	-	-	-	1	32.81
อาหารเป็นพิษ	1	3.76	-	-	-	-	1	18.22	-	-	-	-
มือ เท้า ปาก	1	3.76	-	-	1	18.14	-	-	-	-	-	-

จากตารางพบว่า จำนวนและอัตราป่วยด้วยโรคที่ต้องเฝ้าระวังทางระบาดวิทยามากที่สุดประจำเดือนตุลาคมคือ โรคอุจจาระร่วง จำนวนผู้ป่วยเท่ากับ 28 รายอัตราป่วยเท่ากับ 105.39 ต่อประชากรแสนคนแสดงให้เห็นว่าโรคอุจจาระร่วงยังคงเป็นปัญหาที่สำคัญเกี่ยวกับโรคที่ต้องเฝ้าระวังทางระบาดวิทยามากที่สุดของเดือน ตุลาคม รองลงมาคือโรคปอดบวม จำนวนผู้ป่วยเท่ากับ 6 ราย อัตราป่วยเท่ากับ 22.58 ต่อประชากรแสนคน และโรคตาแดง จำนวนผู้ป่วยเท่ากับ 4 ราย อัตราป่วยเท่ากับ 15.06 ต่อประชากรแสนคนตามลำดับ

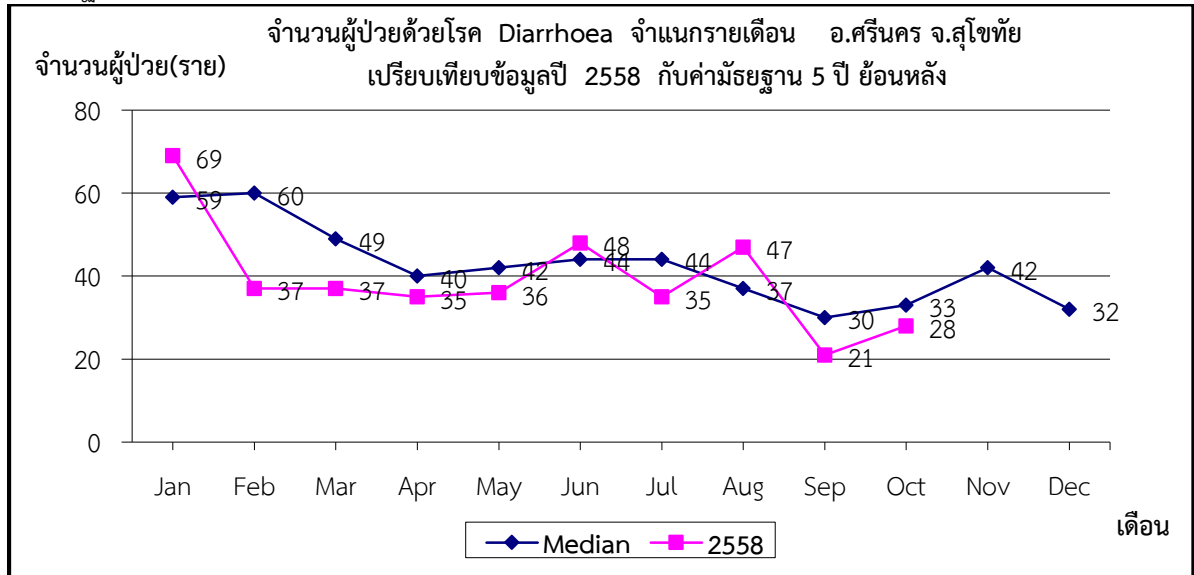
และพบว่าตำบลที่มีอัตราผู้ป่วยโรคอุจจาระร่วงมากที่สุดคือ ตำบลหนองบัว อัตราป่วยเท่ากับ 262.47 ต่อประชากรแสนคน รองลงมาคือ ตำบลคลองมะพลับ อัตราป่วยเท่ากับ 114.53 ต่อประชากรแสนคน และตำบลน้ำชุม อัตราป่วยเท่ากับ 91.12 ต่อประชากรแสนคน ตามลำดับ

งานระบาดวิทยาและควบคุมป้องกันโรคติดต่อทั่วไป
โรงพยาบาลศรีนคร โทร 055-652725 ต่อ 115

1. สรุปรายงานสถานการณ์โรค Diarrhoea

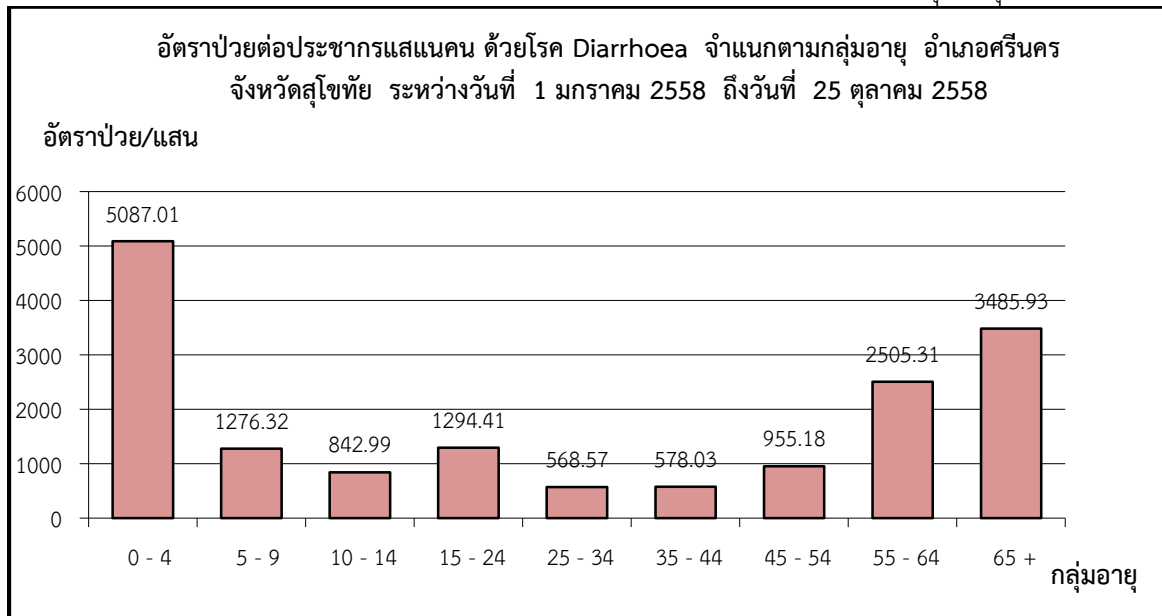
อำเภอศรีนคร จังหวัดสุโขทัย ระหว่างวันที่ 1 มกราคม 2558 – 25 ตุลาคม 2558

กราฟที่ 1.1 แสดงจำนวนผู้ป่วยด้วยโรค Diarrhoea จำแนกรายเดือน เปรียบเทียบข้อมูลปี 2558 กับค่ามัธยฐาน 5 ปีย้อนหลัง



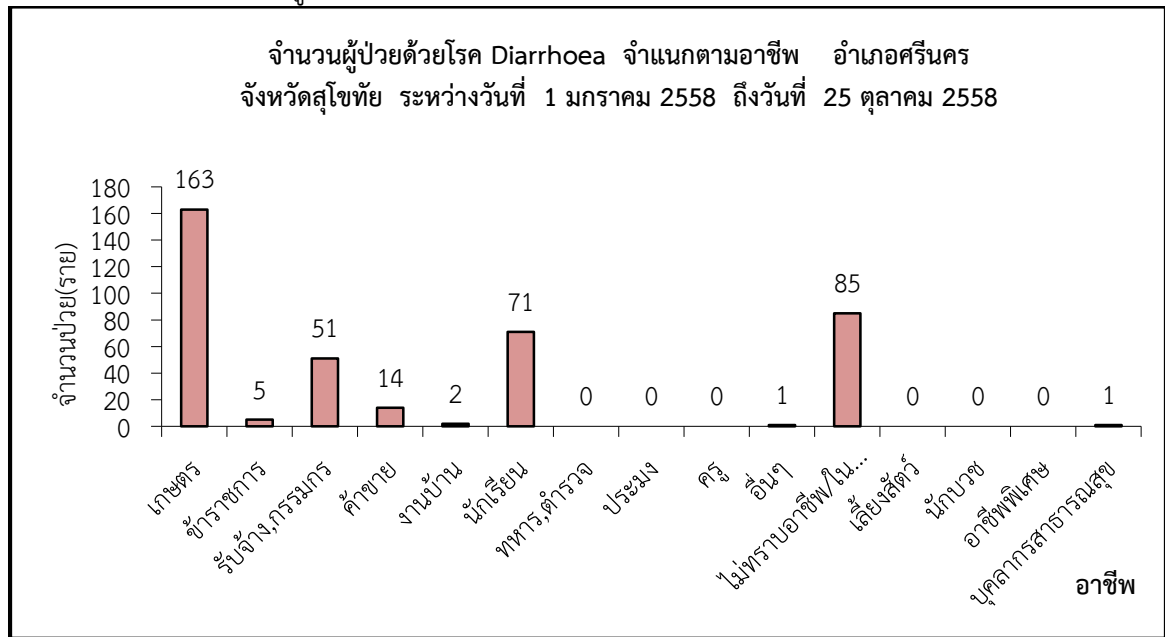
จากข้อมูลข้างต้น พบว่า จำนวนผู้ป่วยด้วยโรค Diarrhoea จำแนกรายเดือน เปรียบเทียบข้อมูลปี 2558 กับค่ามัธยฐาน 5 ปีย้อนหลัง คือช่วงเดือนตุลาคม มีจำนวนผู้ป่วยเท่ากับ 28 ราย ซึ่งมีค่าน้อยกว่าค่ามัธยฐาน แสดงว่า ระบบการป้องกันควบคุมโรคทางระบาดวิทยาจะมีการพัฒนาคุณภาพเพิ่มขึ้น ทำให้จำนวนผู้ป่วยด้วยโรค Diarrhoea มีค่าน้อยกว่าค่ามัธยฐาน

กราฟที่ 1.2 แสดงอัตราป่วยต่อประชากรแสนคน ด้วยโรค Diarrhoea จำแนกตามกลุ่มอายุ



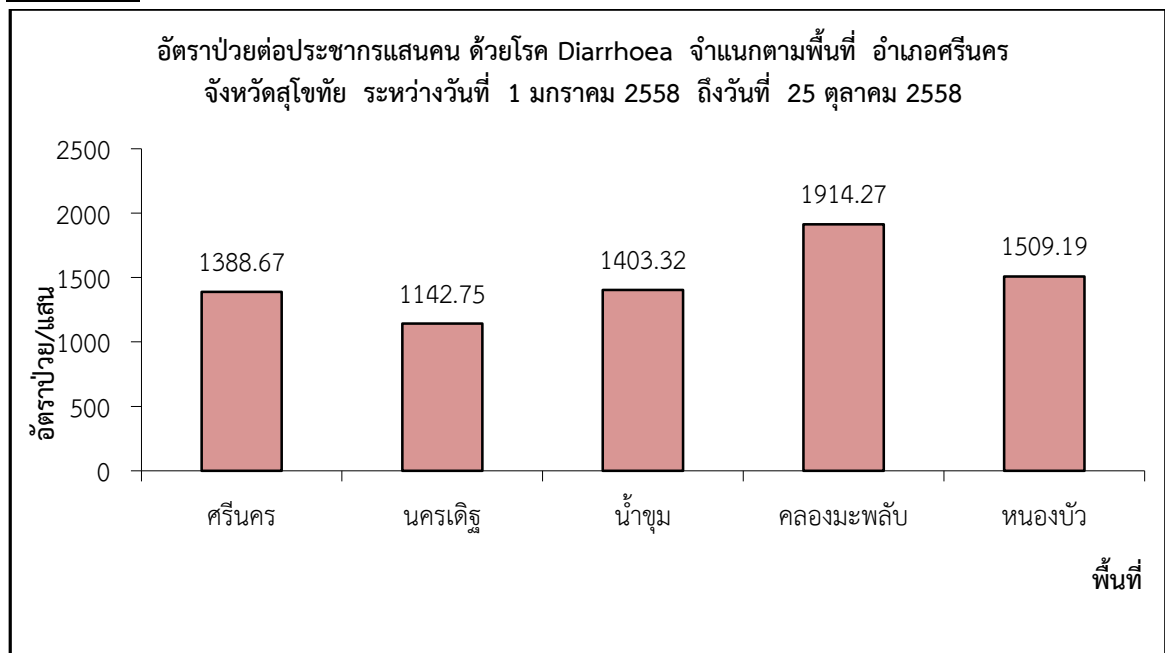
จากข้อมูลข้างต้น พบว่า กลุ่มอายุที่มีอัตราป่วยต่อประชากรแสนคน ด้วยโรค Diarrhoea มากที่สุดคือ กลุ่มอายุ 0 - 4 ปี อัตราป่วยต่อประชากรแสนคนเท่ากับ 5087.01 ราย รองลงมาคือ กลุ่มอายุ 65 ปีขึ้นไป อัตราป่วยต่อประชากรแสนคนเท่ากับ 3485.93 ราย และกลุ่มอายุ 55-64 ปี อัตราป่วยต่อประชากรแสนคนเท่ากับ 2505.31 ราย ตามลำดับ

กราฟที่ 1.3 แสดงจำนวนผู้ป่วยด้วยโรค Diarrhoea จำแนกตามอาชีพ



จากข้อมูลข้างต้น พบว่า อาชีพที่มีจำนวนผู้ป่วยด้วยโรค Diarrhoea มากที่สุดคือเกษตรกร จำนวนผู้ป่วยเท่ากับ 163 ราย รองลงมาคือ อาชีพนักเรียน จำนวนผู้ป่วยเท่ากับ 71 ราย และอาชีพไม่ทราบอาชีพ จำนวนผู้ป่วยเท่ากับ 85 รายตามลำดับ

กราฟที่ 1.4 แสดงอัตราป่วยต่อประชากรแสนคน ด้วยโรค Diarrhoea จำแนกตามพื้นที่

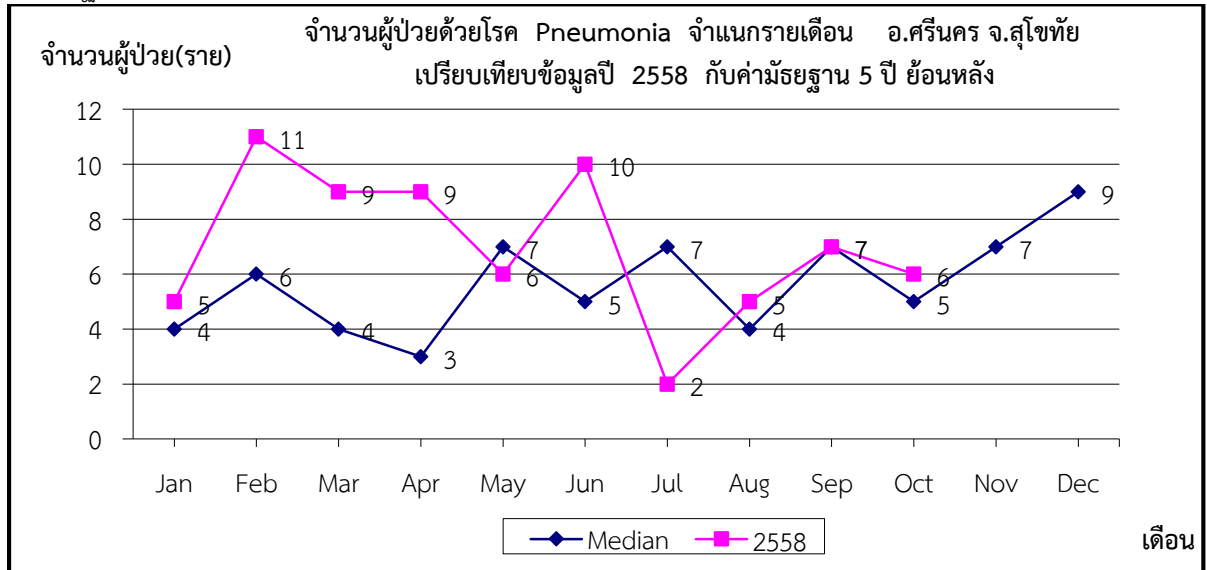


จากข้อมูลข้างต้น พบว่า ตำบลที่มีอัตราป่วยต่อประชากรแสนคน ด้วยโรค Diarrhoea สูงสุดคือ ตำบลคลองมะพลับ อัตราป่วยเท่ากับ 1914.27 ราย ต่อประชากรแสนคน รองลงมาคือ ตำบลหนองบัว อัตราป่วยเท่ากับ 1509.19 ราย ต่อประชากรแสนคน และตำบลน้ำขุม อัตราป่วยเท่ากับ 1403.32 ราย ต่อประชากรแสนคน ตามลำดับ

2. สรุปรายงานสถานการณ์โรค Pneumonia(ปอดบวม)

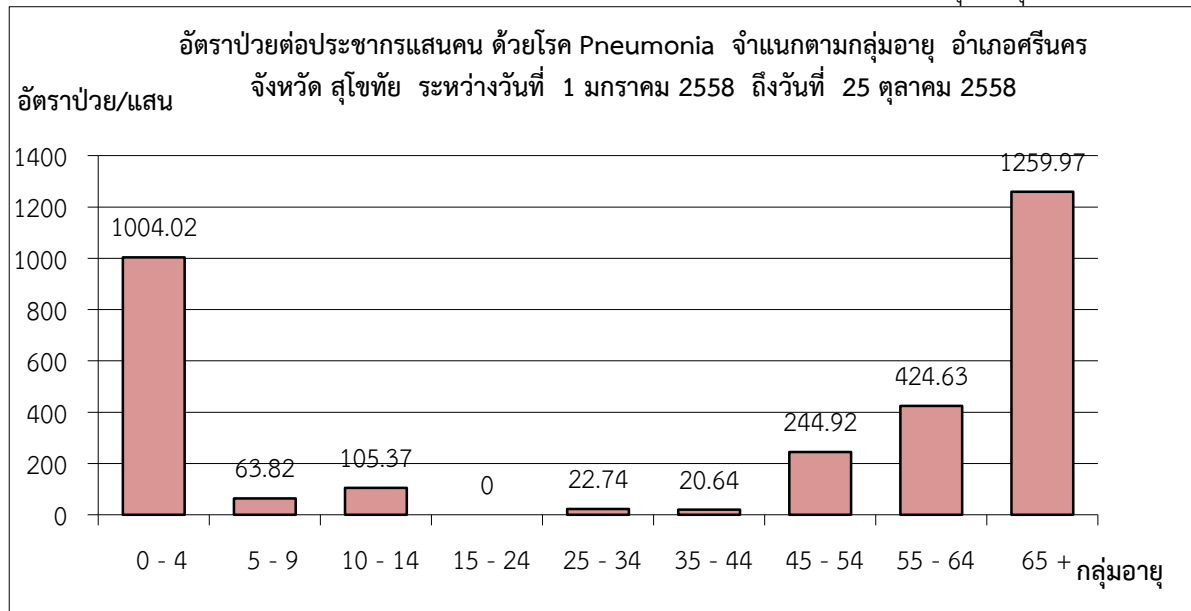
อำเภอศรีนคร จังหวัดสุโขทัย ระหว่างวันที่ 1 มกราคม 2558 – 25 ตุลาคม 2558

กราฟที่ 2.1 แสดงจำนวนผู้ป่วยด้วยโรค Pneumonia จำแนกรายเดือน เปรียบเทียบข้อมูลปี 2558 กับค่ามัธยฐาน 5 ปีย้อนหลัง



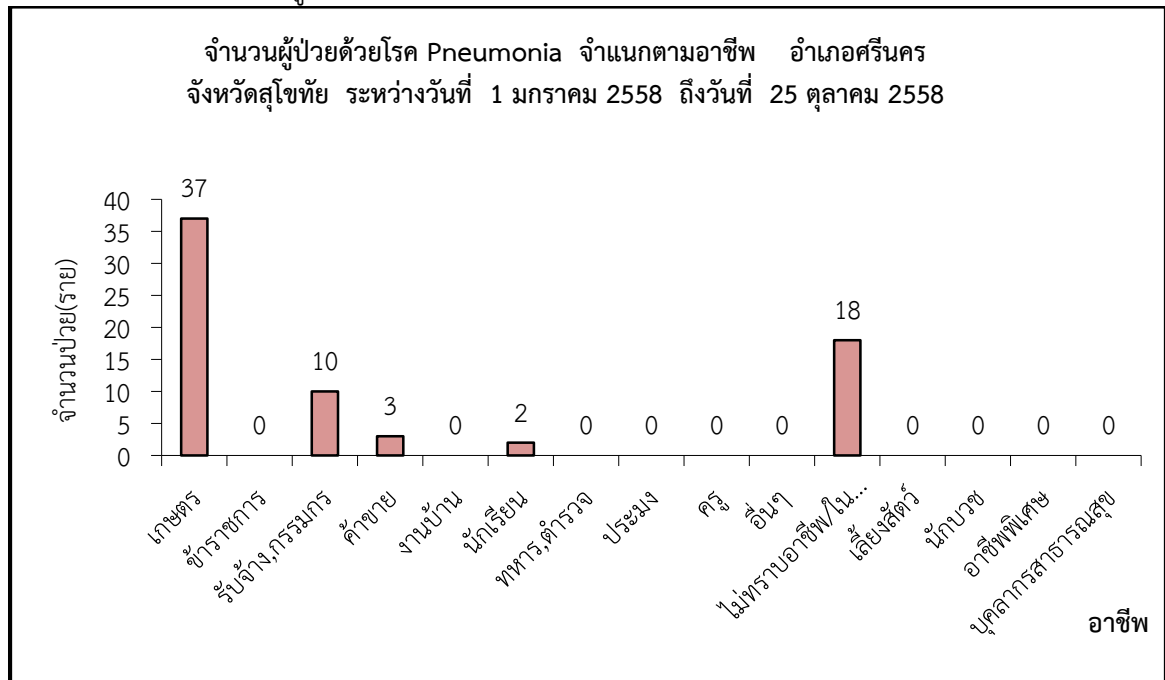
จากข้อมูลข้างต้น พบว่า จำนวนผู้ป่วยด้วยโรค Pneumonia จำแนกรายเดือน เปรียบเทียบข้อมูลปี 2558 กับค่ามัธยฐาน 5 ปีย้อนหลัง คือช่วงเดือนตุลาคม มีจำนวนผู้ป่วยเท่ากับ 6 ราย ซึ่งมากกว่าค่ามัธยฐาน ย้อนหลัง 5 ปี แสดงว่า โรค Pneumonia ควรเพิ่มระบบการป้องกันควบคุมโรคระบาดวิทยาที่มีคุณภาพเพิ่มขึ้น เพื่อให้จำนวนผู้ป่วยด้วยโรค Pneumonia มีค่าน้อยกว่าค่ามัธยฐาน

กราฟที่ 2.2 แสดงอัตราป่วยต่อประชากรแสนคน ด้วยโรค Pneumonia จำแนกตามกลุ่มอายุ



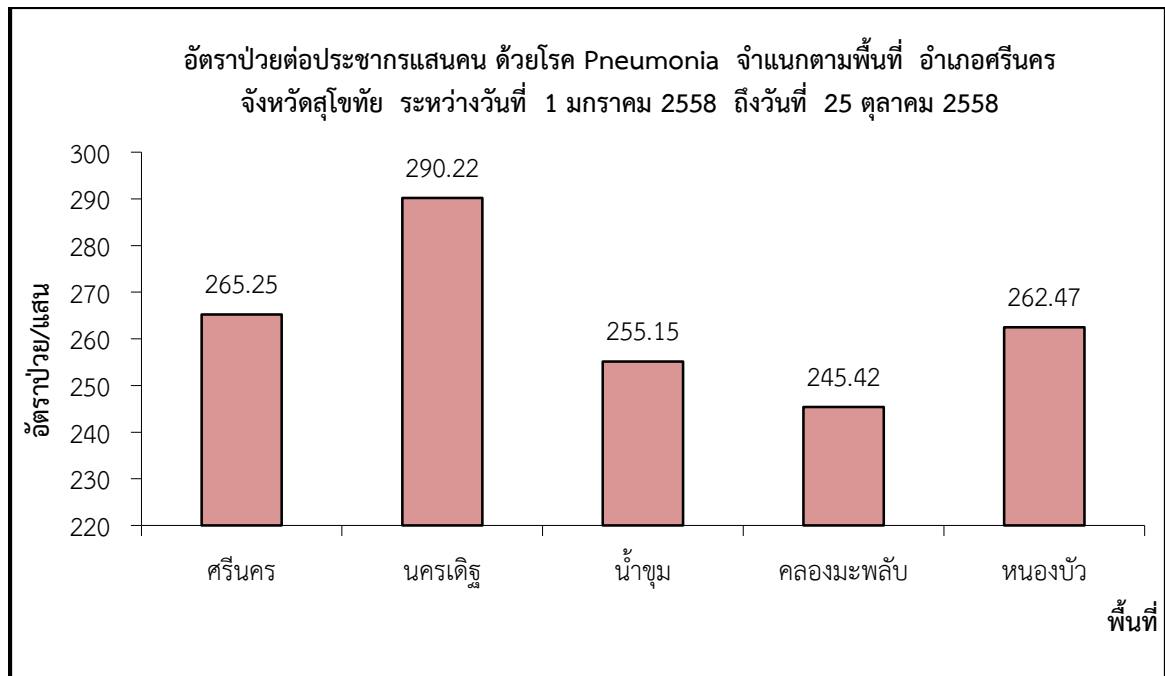
จากข้อมูลข้างต้น พบว่า ช่วงอายุที่พบอัตราผู้ป่วย ด้วยโรค Pneumonia มากที่สุดคือ ช่วงอายุ 65ปีขึ้นไป อัตราป่วยต่อประชากรแสนคนเท่ากับ 1259.97 ราย รองลงมาคือ ช่วงอายุ 0-4 ปี อัตราป่วยต่อประชากรแสนคนเท่ากับ 1004.02 ราย และช่วงอายุ 55-64 ปี อัตราป่วยต่อประชากรแสนคนเท่ากับ 424.63 รายตามลำดับ

กราฟที่ 2.3 แสดงจำนวนผู้ป่วยด้วยโรค Pneumonia จำแนกตามอาชีพ



จากข้อมูลข้างต้น พบว่า อาชีพที่มีจำนวนผู้ป่วยด้วยโรค Pneumonia มากที่สุดคือ อาชีพเกษตรกร จำนวนผู้ป่วยเท่ากับ 37 ราย รองลงมาคือ อาชีพ นปค. จำนวนผู้ป่วยเท่ากับ 18 ราย และอาชีพรับจ้าง จำนวนผู้ป่วยเท่ากับ 10 ราย ตามลำดับ

กราฟที่ 2.4 แสดงอัตราป่วยต่อประชากรแสนคน ด้วยโรค Pneumonia จำแนกตามพื้นที่

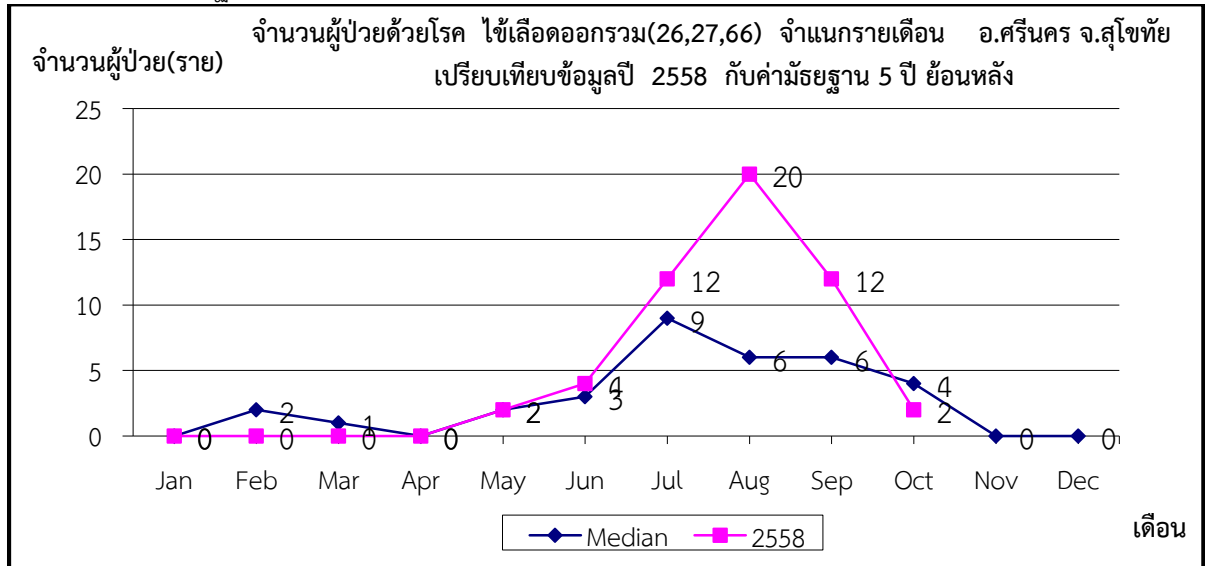


จากข้อมูลข้างต้น พบว่า ตำบลที่มีอัตราป่วยต่อประชากรแสนคน ด้วยโรค Pneumonia สูงสุดคือ ตำบลนครเดิฐ อัตราป่วยเท่ากับ 290.22 ราย ต่อประชากรแสนคน รองลงมาคือ ตำบลศรีนคร อัตราป่วยเท่ากับ 265.25 ราย ต่อประชากรแสนคน และตำบลหนองบัว อัตราป่วยเท่ากับ 262.47 ราย ต่อประชากรแสนคน ตามลำดับ

3. สรุปรายงานสถานการณ์โรค ไข้เลือดออกรวม(26,27,66)

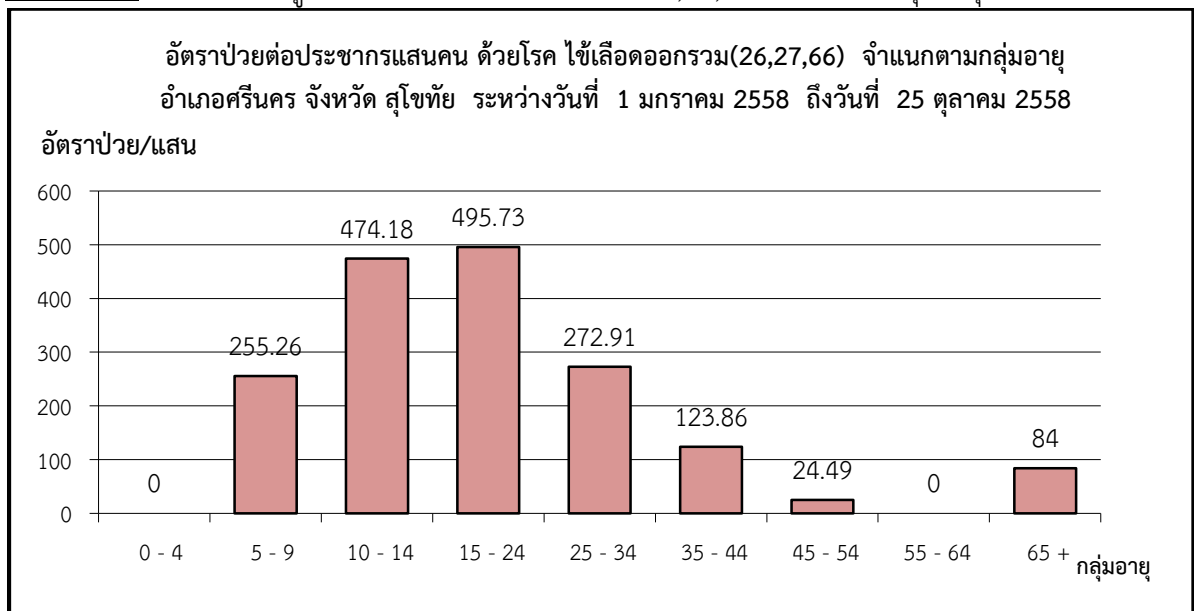
อำเภอศรีนคร จังหวัดสุโขทัย ระหว่างวันที่ 1 มกราคม 2558 - 25 ตุลาคม 2558

กราฟที่ 3.1 แสดงจำนวนผู้ป่วยด้วยโรค ไข้เลือดออกรวม(26,27,66)จำแนกรายเดือน เปรียบเทียบข้อมูลปี 2558 กับค่ามัธยฐาน 5 ปีย้อนหลัง



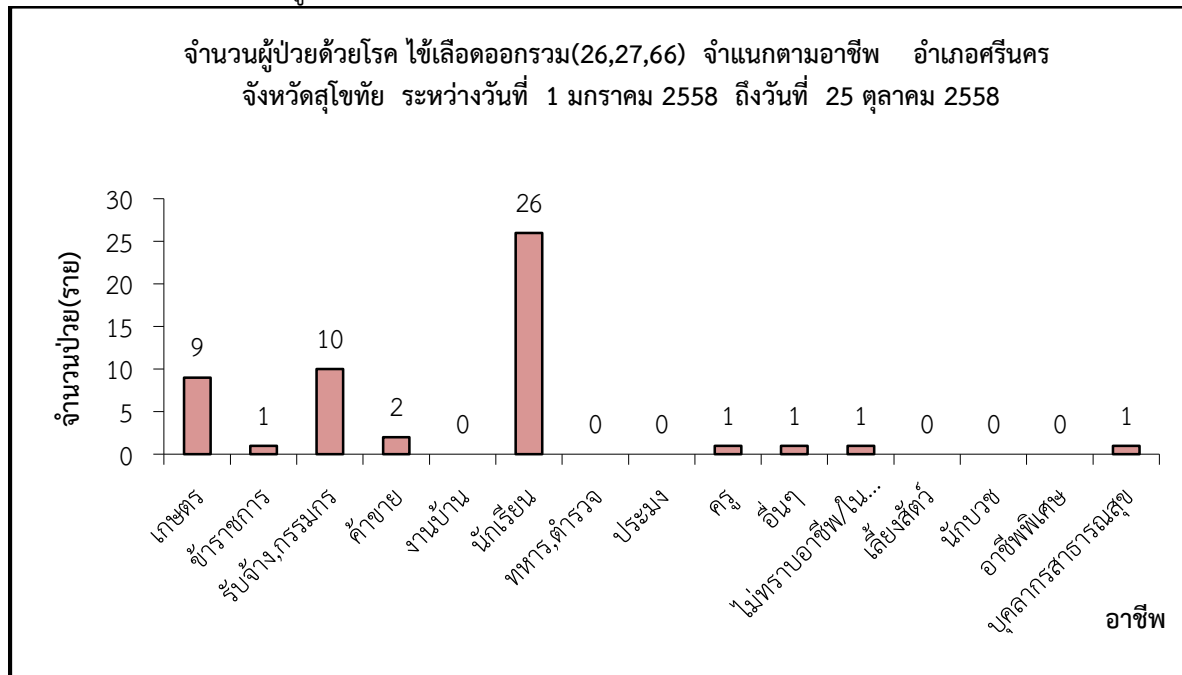
จากข้อมูลข้างต้น พบว่า จำนวนผู้ป่วยด้วยโรค ไข้เลือดออกรวม จำแนกรายเดือน เปรียบเทียบข้อมูลปี 2558 กับค่ามัธยฐาน 5 ปีย้อนหลัง คือช่วงเดือนตุลาคม จำนวนผู้ป่วยด้วยไข้เลือดออกรวมเท่ากับ 2 ราย ซึ่งมิต่ำกว่าค่ามัธยฐานย้อนหลัง 5 ปี แสดงว่า การระบาดของโรคไข้เลือดออกเริ่มลดลง แต่ควรเฝ้าระวังอย่างใกล้ชิดไปตลอดทั้งปี

กราฟที่ 3.2 แสดงจำนวนผู้ป่วย ด้วยโรค ไข้เลือดออกรวม(26,27,66)จำแนกตามกลุ่มอายุ



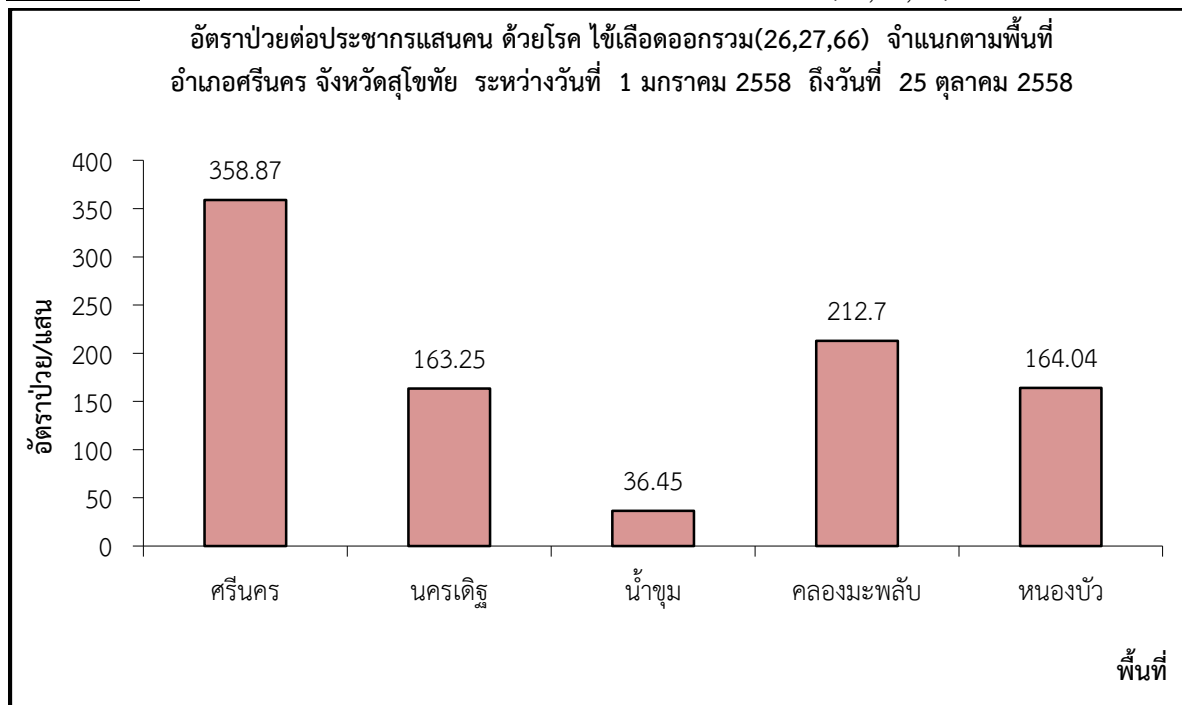
จากข้อมูลข้างต้น พบว่า ช่วงอายุที่พบอัตราป่วย ด้วยโรค ไข้เลือดออกรวม(26,27,66) มากที่สุดคือ ช่วงอายุ 15-24 ปี อัตราป่วยต่อประชากรแสนคนเท่ากับ 495.73 ราย รองลงมาคือ ช่วงอายุ 10-14 ปี อัตราป่วยต่อประชากรแสนคนเท่ากับ 474.18 ราย และช่วงอายุ 25-34 ปี อัตราป่วยต่อประชากรแสนคนเท่ากับ 272.91 ราย ตามลำดับ

กราฟที่ 3.3 แสดงจำนวนผู้ป่วยด้วยโรค ไข้เลือดออกรวม(26,27,66) จำแนกตามอาชีพ



จากข้อมูลข้างต้น พบว่า อาชีพที่มีจำนวนผู้ป่วยด้วยโรค ไข้เลือดออกรวม(26,27,66) มากที่สุดคือ อาชีพนักเรียน จำนวนผู้ป่วยเท่ากับ 26 ราย รองลงมาคืออาชีพรับจ้าง จำนวนผู้ป่วยเท่ากับ 10 ราย และอาชีพเกษตรกร จำนวนผู้ป่วยเท่ากับ 9 ราย ตามลำดับ

กราฟที่ 3.4 แสดงอัตราป่วยต่อประชากรแสนคน ด้วยโรค ไข้เลือดออกรวม(26,27,66)จำแนกตามพื้นที่



จากข้อมูลข้างต้น พบว่า ตำบลที่มีอัตราป่วยต่อประชากรแสนคน ด้วยโรค ไข้เลือดออกรวม (26,27,66) สูงสุดคือ ตำบลศรีนคร อัตราป่วยเท่ากับ 358.87 ราย ต่อประชากรแสนคน รองลงมาคือ ตำบลคลองมะพลับ อัตราป่วยเท่ากับ 212.7 ราย ต่อประชากรแสนคน และตำบลหนองบัว อัตราป่วยเท่ากับ 164.04 ราย ต่อประชากรแสนคน ตามลำดับ